

Nr

I

A

B

C

E

F

G

H

I

J

K

L

N

O

P

R

S

T

U

V

X

Y

Z

1. Obiekt zabytkowy

OFICyna PAŁACU

2. Miejscowość

RYDZYNA

3. Wiek

XVIII w.

4. Styl

barok

5. Kubatura m³

~ 6000

ok. 10000

6. Powierzchnia w m²

760

760

a) zabytkowa: ok. 1000 b) użytkowa: ok. 1000

20. Przynależność administracyjna

a) województwo

Poznań

b) powiat

Leszno

c) gmina

Rydzyń

7. Materiał budowlany

przed zniszczeniem

po odbudowie

11. Ilość budynków

2

14. Grunty należące do zabytku:

ha

a) ściany

cegła

12. Ilość kondygnacji

2

a) ogrody stylowe

b) sklepienia

- - -

13. Użytkowanie wnętrza według ilości:

b) sady i grunty uprawne

c) stropy

drewno

a) izb mieszkalnych

c) lasy

d) wiązania dachu

- - -

b) innych pomieszczeń

d) wody

e) krycie dachu

blacha

c) piwnic

e) inne

8. Wyposażenie architektoniczne

15. Przeznaczenie pierwotne budynku

mieszkalne

16. Użytkowanie w latach ubiegłych

- - -

17. Użytkowanie obecne

- - -

18. Nadaje się do użycia na:

cele

- - -

9. Autorzy i data budowy i przebudowy

ok. poł. XVIII w., architekt. K. M. Franta;
4. cv. XVIII w., architekt. J. Graff.

19. Data, rodzaj i stopień zniszczeń i odbudowy

Data	O P I S	znisz- czenia %	odbu- dowa %
VIII. 1939 r.	niezniszczony		
XI. 1939 r.	- - -		
XII. 1945 r.	zniszczony	40%	
X. 59	STAN OBECNY	5%	
VII. 1965	STAN DOBRY		

21. Stacja

nazwa stacji

odległość od stacji w km

a) kolejowa

Rydzyń

3 km

b) autobusowa

- - -

-

22. Właściciel i jego adres

Cent. Wzrost. Szkol. Zasad
Państwowy Zakład Lychorawny, Rydzyń

23. Użytkownik i jego adres

- - -

24. Inwestor i jego adres:

- - -

25. Rejestr zabytku nr Kl. III - 885/32/65 65/A

rok 6. 5. 65 miejsce przechowywania

26. Nazwa księgi hipotecznej

27. Numer hipoteczny

28. Akta

brak

29. Fotografie

C. Z. M. i. O. Z.
Woj. Konserv. Zabytk. - Poznań

30. Inwentaryzacja pomiarowa

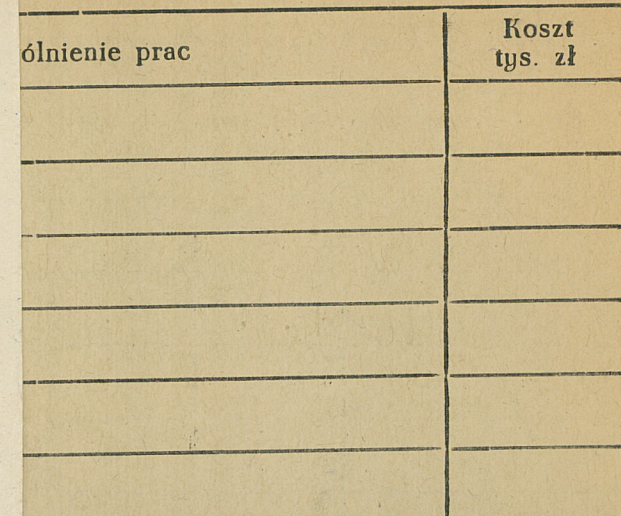
Woj. Konserv. Zabytk. - Poznań

OŚRODEK
DOUMENTACJI
Z PŁATKÓW

10. Udostępnienie

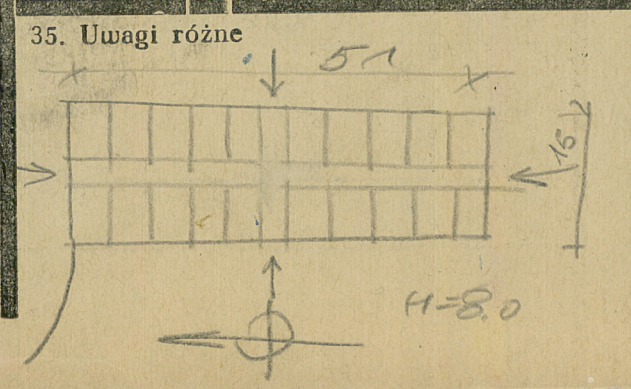
dostępny

E		C	B	A	Nr
---	--	---	---	---	----



34. Inspekcje
21.10.1959.
B. KOSACKI

35. Uwagi różne



37. Sprawdził dnia 12. VII. 1965
11/11/Allinson

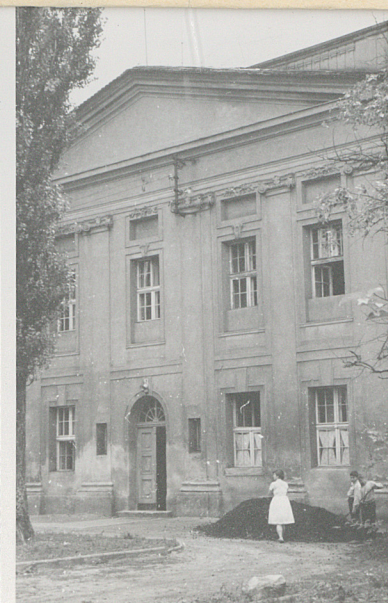


Porozumie na pu. od pałacu
względnie on ujęzdownij. zało-
ne na planie porokrygu.

Murowane z cegły, potynkowane, na podmurówce, o dwóch kondygnacjach. Ściany rozdzielone pilastrami na cokółkach; z jonickimi kapitelami. W kondygnacji dolnej otwory okienne prostokątne; w górnej zamknięte tynkiem odciętym, lub półkolistym z dekoracją. Budynki zniszczone parapetem i attyką. Na skrajnych narożnikach i kątach zdobiony. Układ powierzchni dwukondygnacyjny. Dachy łamane pochyłe.

Belliografia.

W. Dalbo: Pompeo Ferrari - Uva



Koszt
tys. zł

rzeczywiste

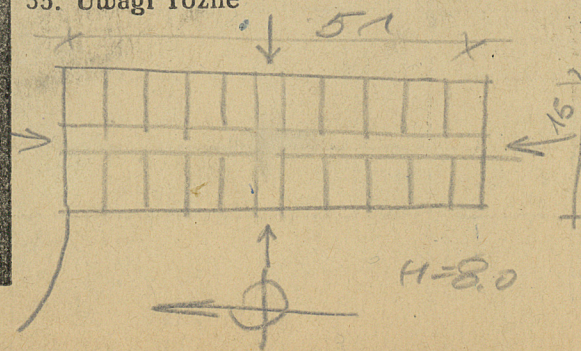
34. Inspekcje

21.10.1959.

B. KOSACKI

1965

35. Uwagi różne



36. Wypełnił dnia 29. 8. 1952

Wm. F. Jordan

37. Sprawdził dnia 12. VII. 1965

17. IV. 1905
1/1/Allinobus