

Nr

IV

A

B

C

D

E

F

H

I

K

L

M

N

P

R

S

T

U

V

W

X

Z

1. Obiekt zabytkowy

KOŚCIÓŁ PAR. P.W. ŚW. MIKOŁAJA

2. Miejscowość

MŁODOŻEWO

gm. STUPLA

3. Wiek

1780 - 1875

4. Styl

/

5. Kubatura m<sup>3</sup>

ok. 2000

6. Powierzchnia w m<sup>2</sup>

a) zabytkowa: 250

b) użytkowa: 250

20. Przynależność administracyjna

a) województwo

Poznań

b) powiat

Konin

c) gmina

/

7. Materiał budowlany

przed zniszczeniem

po odbudowie

11. Ilość budynków

1

14. Grunty należące do zabytku:

ha

21. Stacja

nazwa stacji

odległość od stacji w km

a) kolejowa

SKUPLA

5

b) autobusowa

/

/

a) ściany

drewno

b) sklepienia

c) stropy

"

d) więzania dachu

"

e) krycie dachu

blacha

12. Ilość kondygnacji

1

13. Użytkowanie wnętrza według ilości:

a) izb mieszkalnych

b) innych pomieszczeń

c) piwnic

a) ogrody stylowe

b) sady i grunty uprawne

c) lasy

d) wody

e) inne

8. Wyposażenie architektoniczne

3 ołtarze - XVIII - XIX w.  
krzyż 1581

15. Przeznaczenie pierwotne budynku

sakralne

16. Użytkowanie w latach ubiegłych

"

17. Użytkowanie obecne

"

18. Nadaje się do użycia na:

cele

"

22. Właściciel i jego adres

Kościoł rzymsko-kat.  
Kościół p. Włostawek

23. Użytkownik i jego adres

Parafia Młodożewo

24. Inwestor i jego adres:

"

9. Autorzy i data budowy i przebudowy

Pierwotny 1415,  
obecny 1780, powiększony  
1875 przez wydłużenie nawy.  
1878 - zakrystia.

19. Data, rodzaj i stopień zniszczeń i odbudowy

Data

O P I S

znisz-  
czenia  
o/oodbu-  
dowa  
o/o

VIII. 1939 r.

niezniszczony

XI. 1939 r.

"

XII. 1945 r.

"

10. Udostępnienie

dostępny

25. Rejestr zabytku nr

rok / miejsce przechowywania

26. Nazwa księgi hipotecznej

27. Numer hipoteczny

28. Akta

29. Fotografie

C27:02  
Woj. Konin. Zab. - Poznań

30. Inwentaryzacja pomiarowa

brak

OŚRODEK  
DOKUMENTACJI  
ZABYTKÓW





czny, uwagi opisowe, fotografia

### Opis obiektu:

Orientowany. Drewniany. Konstrukcji zrębowej. Fund. jednokolumnowe. Prezbiterium wydłużone, zamknięte wielobocznie. Od pd. kruchta, od pn. zakrystia. Otwory okienne prostokątne. Dach dwuspadowy, kryty blachą; nad nawą od wst. wieżyczka na sygnaturkę. Od zach. murowana salka.

### Bibliografia:

J. Giełhardt, J. Orniśka: Katalog Zabytków Sztuki w Polsce. 4-tome 1952. V. 2. 8.

### 32. Przebieg prac konserwatorskich

rok	Wyszczególnienie prac	Koszt tys. zł

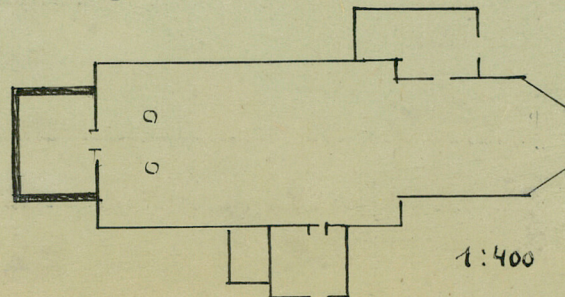
33. Koszty  
w tys. zł

przewidywane

rzeczywiste

34. Inspekcje

35. Uwagi różne



36. Wypełnił dnia 15.9.1956.

M. F. Jurekiewicz

37. Sprawdził dnia  
wrzesień 1966

Michalina Kwiczala