

Nr

6

A

B

C

D

E

F

G

H

I

J

K

L

M

N

O

P

R

S

T

U

V

W

X

Y

Z

1. Obiekt zabytkowy

B.I OFICyna PAŁACOWA

2. Miejscowość

Rydzyń

MIASTO

3. Wiek

XVIII

4. Styl

barok/kl

5. Kubatura m<sup>3</sup>

4032

~~4000~~6. Powierzchnia w m<sup>2</sup>

a) zabytkowa: 504

b) użytkowa: 504

20. Przynależność administracyjna

a) województwo

Pomorskie

b) powiat

Sępólno

c) gmina

Rydzyń

7. Materiał budowlany

Przed zniszczeniem

Po odbudowie

a) ściany

cegła

b) sklepienia

-u-

c) stropy

drewno

d) więzania dachu

-u-

e) krycie dachu

blech

11. Ilość budynków

1

12. Ilość kondygnacji

2

13. Użytkowanie wnętrza według ilości:

a) izb mieszkalnych

b) innych pomieszczeń

c) piwnic

14. Grunty należące do zabytku:

ha

a) ogrody stylowe

b) sady i grunty uprawne

c) lasy

d) wody

e) inne

21. Stacja

Nazwa stacji

Odległość od stacji w km

a) kolejowa

Rydzyń

3 km

b) autobusowa

-u-

-

22. Właściciel i jego adres

~~Władimir Siergiejewicz~~  
skarbu Państwa

8. Wyposażenie architektoniczne

przebudowane

15. Przeznaczenie pierwotne budynku

mieszkalne

16. Użytkowanie w latach ubiegłych

-u-

17. Użytkowanie obecne

-u-

18. Nadaje się do użycia na

cele -u-

9. Autorzy i data budowy i przebudowy

4 kw. XVIII w.

19. Data, rodzaj i stopień zniszczeń i odbudowy

Data

O P I S

Zniszczenia %

Odbudowa %

VIII.1939 r.

Mie Misnowy

XI.1939 r.

-u-

XII.1945 r.

-u-

X 59

Opis Misnowy

59%

XIII.1965

STAN DOBRY

25. Rejestr zabytku Nr

K. III - 885/32/65 65/A

rok 65 65

miejsce przechowywania

26. Nazwa księgi hipotecznej

27. Nr hipoteczny

28. Akta

29. Fotografie

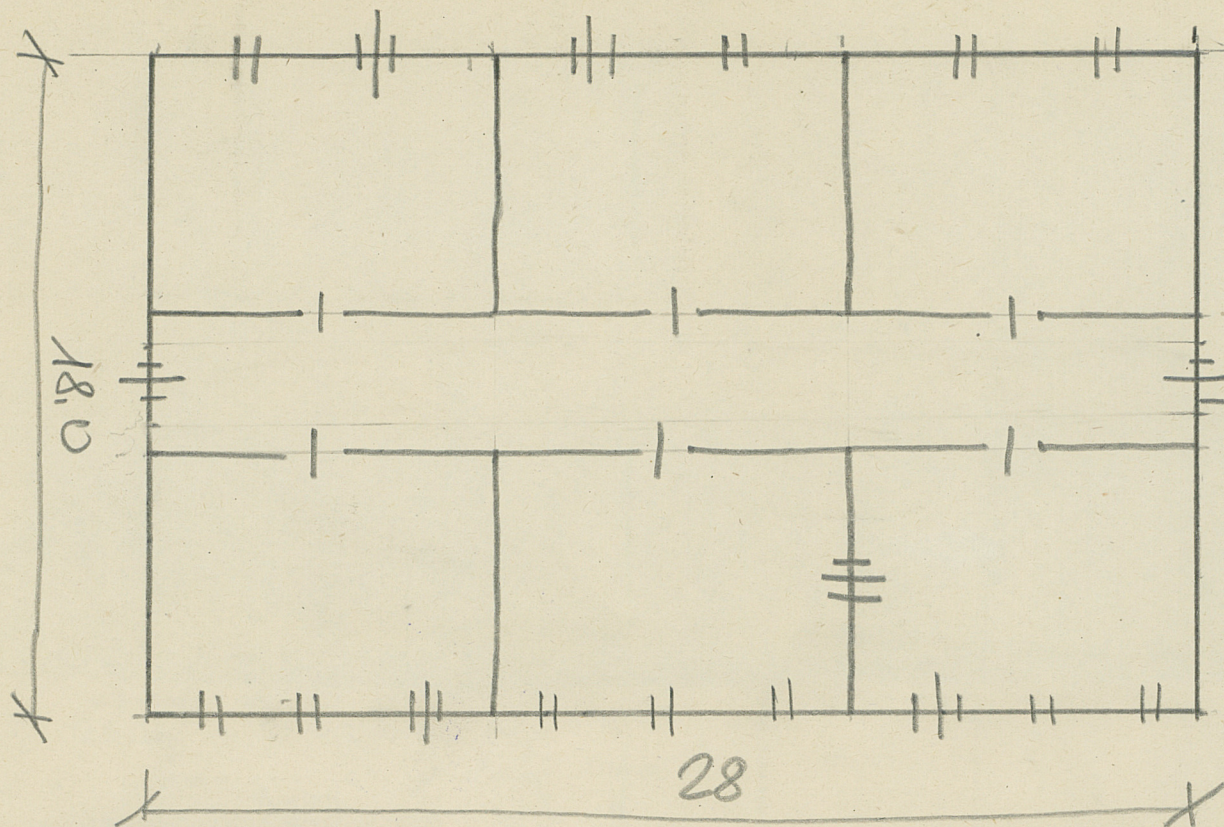
brak

30. Inwentaryzacja pomiarowa

OŚRODEK  
DOKUMENTACJI  
ZABYTKÓW



$h = 8.0$



Informacje techniczne:

a/ części budowli %% zniszcz. b/ instalacje %% zniszcz.---

Układ architektoniczny z korytarzem.

Bibliografia:

W. Orlowski, Dąbrowa, Ferrari...

35. Uwagi różne

36. Wypełnić dnia

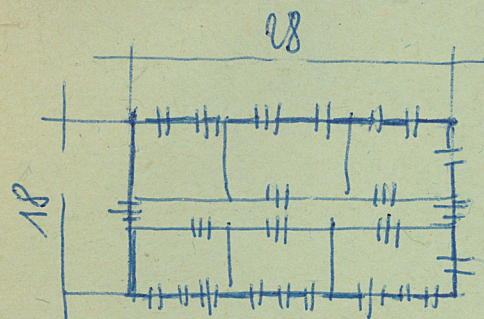
21.10.1965 B. Kosiński

37. Sprawdził dnia

17. VIII. 1965 J. J. Kosiński



31. Szki


 $n=80$ 

Porozumie na gr. od portali. Na rzuci prostokata.  
 Murowana z cegly odynkowana na podmurówce.  
 Dworkowidynagowa. Elewacy 3 i 9 oknów, o podziałach  
 pionowych pionowymi wystawionymi na cokółkach Okna  
 prostokątne. W przelamie na <sup>lewej</sup> wycięciu zamkniętych  
 półkolistych. Budynki zwieńczone pełną attyką z wystawionymi  
 pionowymi dach łagły gęsty.  
 Ułamek dwukrotny z korynckim.

### Bibliografia

W. Orlow, Pompei Ferrari...

Rok	Wyszczególnienie prac	Koszt tys. zł

33. Koszty  
w tys. zł

Przewidywane

Rzeczywiste

34. Inspekcje

35. Uwagi różne

36. Wypełnił dnia

11.10.1913 B. Kosacki.

37. Sprawdził dnia

17. VIII. 1965 11.11.1965