

14800

1. Obiekt

DWÓR

2. Czas powstania  
XIX/XX w.

3. Miejscowość

KOCHOWO

4. Adres

Kochowo

nr hipoteczny .....

5. Przynależność administracyjna

województwo konińskie

gmina ostrowie ślupska

6. Poprzednie nazwy miejscowości

7. Przynależność administracyjna  
przed 1.VI.1975

województwo poznańskie

powiat ślupska

8. Właściciel i jego adres

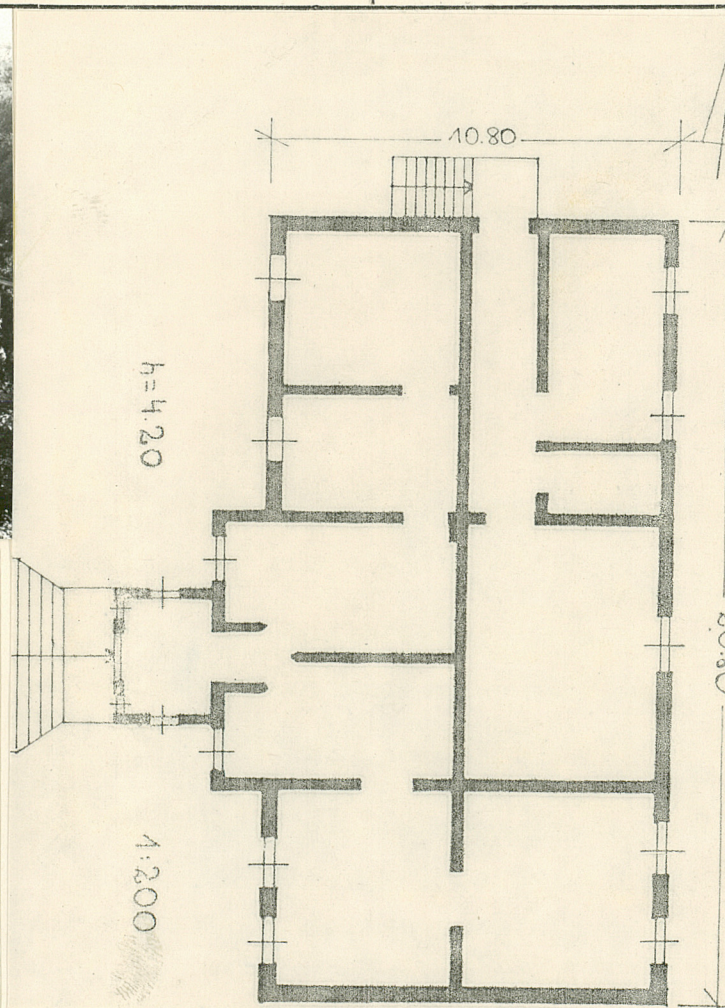
Państwowa Stadnina Koni-Mieczownica

9. Użytkownik i jego adres

j.w.

10. Rejestr zabytków

Nr ..... data .....



autor zdjęć Panek  
data wykonania 1981  
miejsce przechowywania negatywów



12. Autorzy, historia obiektu, określenia stylu.

13. Opis (sytuacja, materiał i konstrukcja, rzut, bryła, elewacje, dach, wnętrze wyposażenie, instalacje)  
Dwór usytuowany w otwartej zabudowie, na terenie pozostałości parku dworskiego, na niewielkim wzniesieniu, ok. 4 km na zach. od drogi w kierunku Słupcy. Od str. pn-zach. oficyna o funkcjach gospodarczych.  
Materiał: cokoł z kamienia polnego i cegły, o konstrukcji ścian z cegły. Tynkowany. W partii dachu kryty papą. Podpiwniczony - stropy na belkach stalowych. Więźba w typie krokwiowym, ze stolcami stojącymi i leżącymi, stropy belkowe z podsufitką, podłogi, klatka schodowa - drewniane. Okna dwuskrzydłowe, skrzynkowe oraz arkadowe, jednoskrzydłowe, drzwi jedno i dwuskrzydłowe, płycinowe.  
Plan oparty o wydłużony prostokąt, z ryzalitem prostokątnym na osi z dostawionymi do niego jednobiegowymi schodami i prostokątną sienią. Na osi korpusu, sień, z prowadzącymi drzwiami do pomieszczeń mieszkalnych. Od str. pn. schody przy cokole, prowadzące do sieni. Układ pomieszczeń 1,5 traktowy, z pomieszczeniami na planach prostokątów.  
Bryłę tworzy jednokondygnacyjny prostopadłościan, podpiwniczony, z kondygnacją parteru i niewysokiego poddasza, nakryty dwuspadowym dachem. Ryzalit zamknięty trójkątnym frontonem i nakryty dwuspadowym dachem. Na osiach wejść jednobiegowe schody.  
Elewacja pd-zach., jednokondygnacyjowa, pięcioosiowa, symetryczna, trójosiowa w ryzalicie, z otworem drzwiowym i dwoma arkadowymi oknami, i czteroosiowa w korpusie, z prostokątnymi oknami ujętymi w profilowane opaski. Powyżej okien parteru, małe otwory w części poddasza. Ryzality zamknięte trójkątnymi frontonami, z owalnymi nasświetlami. Cała elewacja zamknięta profilowanym gzymsem. Elewacja pd., bez podziałów architektonicznych w parterze, z oknem w szczycie. Elewacja pd. z otworem drzwiowym w parterze oraz oknem w szczycie. Elewacja pn., jednokondygnacyjowa, pięcioosiowa, niesymetryczna, z otworami prostokątnymi i pozostałościami tarasu, dostawionego na osi do cokołu, z oknami od piwnic w dolnej części, zamknięta profilowanym gzymsem.  
Instalacje: elektr., ogrzewcza/piece/



14. Kubatura 1020m <sup>3</sup>	15. Powierzchnia użytkowa 260m <sup>2</sup>	16. Przeznaczenie pierwotne mieszkalne	17. Użytkowanie obecne mieszkalne
18. Prace budowlane i konserwatorskie, ich przebieg i dokumentacja		19. Stan zachowania (fundamenty, ściany zewnętrzne, ściany wewnętrzne, sklepienia, stropy, konstrukcje dachowe, pokrycie dachu, wyposażenie i instalacje) Uszkodzenia pokrycia tynku, konstrukcji więźby i pokrycia dachu.	
20. Najpilniejsze postulaty konserwatorskie Przeznaczyć do remontu!			



21. Akta archiwalne (rodzaj akt, numer i miejsce przechowywania)

22. Bibliografia

23. Źródła ikonograficzne i fotografie (rodzaj, miejsce przechowywania, sygnatury)

24. Uwagi różne

25. Wypełnił

mgr Panek

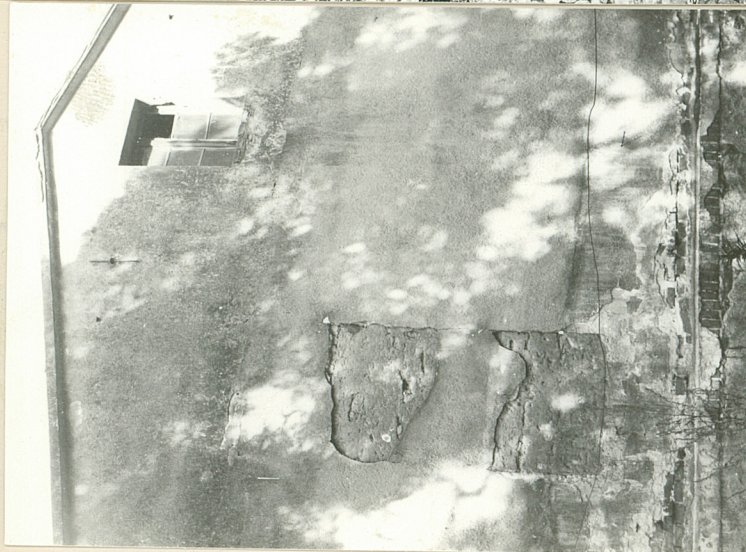
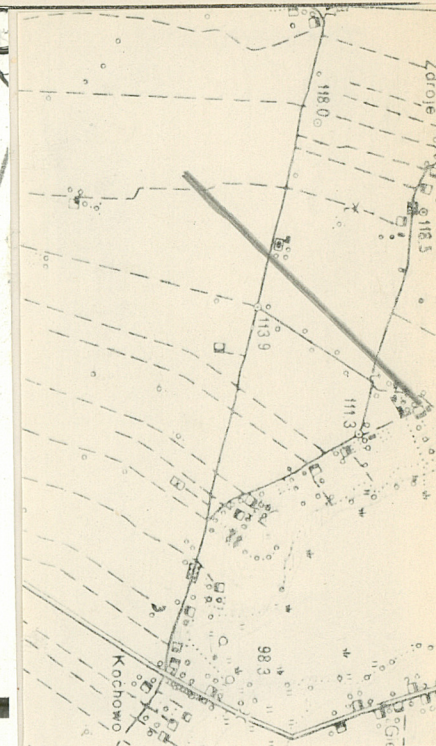
26. Sprawdził



1. Miejscowość  
KOCHOWO

2. Obiekt (nazwa jak w karcie)  
DWÓR

3. Zawartość wkładki (nazwa obiektu lub materiału uzupełniającego)  
FOTOGRAFIE



Wkładkę założył: Panek, 09.1981

(imię, nazwisko, data)

Miejsce przechowywania negatywów:

Jedn. Wyd. Akcyd. Olsztyn zam. 1299/78  
OZGraf. ZP. Ostróda zam. 1040 n. 20000

Wzór ODZ 1978 r.