

Nr

106

A

B

C

D

E

F

H

I

J

K

L

N

O

P

R

S

T

U

V

W

Z

1. Obiekt zabytkowy

DWÓR

2. Miejscowość

RYDZYNA

MIĘSTO
IKKODA I

3. Wiek

ok. poł. XIX.

4. Styl

5. Kubatura m³

3136

6. Powierzchnia w m²

448

a) zabytkowa: ~~448~~ b) użytkowa: ~~448~~

20. Przynależność administracyjna

a) województwo

Poznań

b) powiat

Leszno

c) gmina

7. Materiał budowlany

przed zniszczeniem po odbudowie

11. Ilość budynków

1

14. Grunty należące do zabytku:

ha

a) ściany

cegła

12. Ilość kondygnacji

2

a) ogrody stylowe

b) sklepienia

-

13. Użytkowanie wnętrza według ilości:

a) izb mieszkalnych

20

c) lasy

c) stropy

drewno

b) innych pomieszczeń

2

d) wody

d) wiązania dachu

-.-

c) piwnic

-

e) inne

e) krycie dachu

papa

21. Stacja

nazwa stacji

odległość od stacji w km

a) kolejowa

Rydzyńska

2 km

b) autobusowa

-.-

-

22. Właściciel i jego adres

Skarb Państwa

8. Wyposażenie architektoniczne

brak

15. Przeznaczenie pierwotne budynku

mieszkalne

16. Użytkowanie w latach ubiegłych

-.-

17. Użytkowanie obecne

-.-

18. Nadaje się do użycia na:

cele

-.-

9. Autorzy i data budowy i przebudowy

ok. poł. XIX.

19. Data, rodzaj i stopień zniszczenia i odbudowy

Data	O P I S	znisz- czenia %	odbu- dowa %
VIII. 1939 r.	niezniszczony		
XI. 1939 r.	-.-		
XII. 1945 r.	częściowo zniszczony		
IX 1959	Stan obecny - og. budynek ok	20%	
III. 1965	ZANIEDBANY		

23. Użytkownik i jego adres

P.G.R. w/m -

24. Inwestor i jego adres:

-.-

25. Rejestr zabytku nr

rok 400/1059 miejsce przechowywania 16.03.1970

26. Nazwa księgi hipotecznej

27. Numer hipoteczny

28. Akta

brak.

29. Fotografie C.Z.H. i O.Z.

Woj. Konserw. Zabytk. - Poznań

30. Inwentaryzacja pomiarowa

brak.

10. Udostępnienie

dostępny

32. Przebieg prac konserwatorskich



x

Wolnostojący. Murowany z cegły, potynkowany, na podmurów-
aniu, podpiwniczony. Zwrócony fasadą główną na wsch. 7-o osio-
wy, z jednoosiowym ryzalitem zdobionym pilastrami. Na
oni otwór wstępowy iien z łtowej schody na wyższ Kony-
guacje. Wzleini ori pu - pd. przelotowy Korytarz. O dwóch
Kondyguacjach. Dach dwuspadowy łęty papy.



4

33. Koszty
w tys. zł

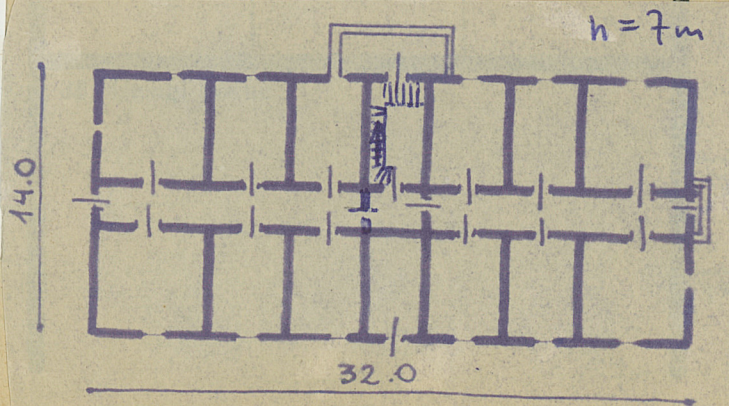
przewidywane

rzeczywiste

34. Inspekcje

28.03.1959.

Andrzej Fabierkiewicz



Wypełnił dnia 13 III. 1917.

ms. P. Juan.

Sprawdził dnia

prawdziu dnia
17. VIII. 1965 13. 1. 1965