

Nr

A

B

C

D

E

F

G

H

I

J

K

L

M

N

O

P

R

S

T

U

V

W

X

Y

Z

IIa

1. Obiekt zabytkowy

Dom, ul. 8 Stycznia 7

2. Miejscowość

Sieraków <sup>mało</sup>

3. Wiek

XIX

4. Styl - ty. bud.

małomiastecz.

5. Kubatura m<sup>3</sup>

416

6. Powierzchnia w m<sup>2</sup>

a) zabytkowa:

b) użytkowa:

117

20. Przynależność administracyjna

a) województwo

b) powiat

c) gmina

7. Materiał budowlany

przed zniszczeniem

po odbudowie

a) ściany

cegła

-

b) sklepienia

cegła

-

c) stropy

drewno

-

d) wiązania dachu

drewno

-

e) krycie dachu

dachówka

-

11. Ilość budynków

1

12. Ilość kondygnacji

1

13. Użytkowanie wnętrza według ilości:

a) izb mieszkalnych

6

b) innych pomieszczeń

-

c) piwnic

1

14. Grunty należące do zabytku:

ha

a) ogrody stylowe

-

b) sady i grunty uprawne

-

c) lasy

-

d) wody

-

e) inne

-

21. Stacja

nazwa stacji

odległość od stacji w km

a) kolejowa

Sieraków

1

(b) autobusowa

j.

-

22. Właściciel i jego adres

23. Użytkownik i jego adres

24. Inwestor i jego adres

25. Rejestr zabytku nr .....  
rok ..... miejsce przechowywania

26. Nazwa księgi hipotecznej

27. Numer hipoteczny

28. Akta

29. Fotografie W.K.Z.

30. Inwentaryzacja pomiarowa

8. Wyposażenie architektoniczne

brak

15. Przeznaczenie pierwotne budynku

mieszkalne

16. Użytkowanie w latach ubiegłych

17. Użytkowanie obecne

18. Nadaje się do użycia na

9. Autorzy i data budowy i przebudowy

bud. ok. poł. XIX r.

19. Data, rodzaj i stopień zniszczeń i odbudowy

Data

O P I S

znisz-  
czenia  
%odbu-  
dowa  
%

VIII. 1939 r.

mieszkalny

XI. 1939 r.

j.

XII. 1945 r.

j.

IX. 1959 r.

zaniedbany

10

X. 1966 r.

STAN DOBRY

10. Udostępnienie

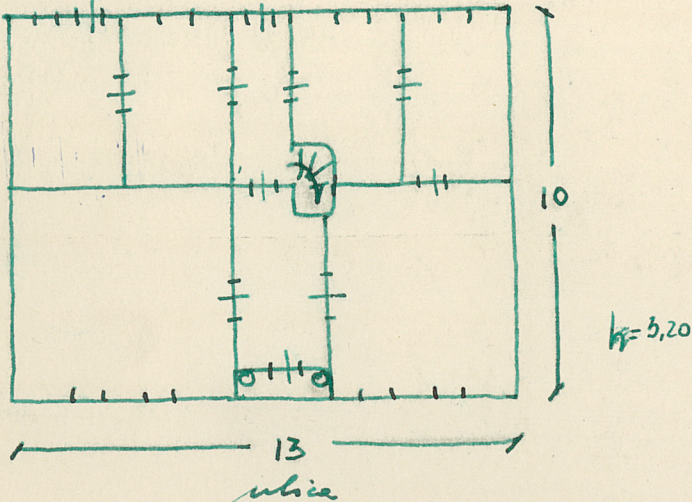
codziennie



31. Szkic sytuacyjny, plan schematyczny, uwagi opisowe, fotografia



Dom murowany z cegły, tynkowany, na planie prostokąta z nieus na osi. 6. podpiwniczny. Bateria, dachówka, pociąg, Kaleria. Dwa frontowe ryzos dwa kolumny toskańskie. Dach dwuspadowy.



32. Przebieg prac konserwatorskich

rok	Wyszczególnienie prac	Koszt tys. zł

34. Koszty w tys. zł	przewidywane	rzeczywiste

34. Inspekcje

35. Uwagi różne

36. Wypełnił dnia 15 PAZDZ. 1959

*[Signature]*

37. Sprawdził dnia 20. X. 1966r.

*M. Kiełtyka*

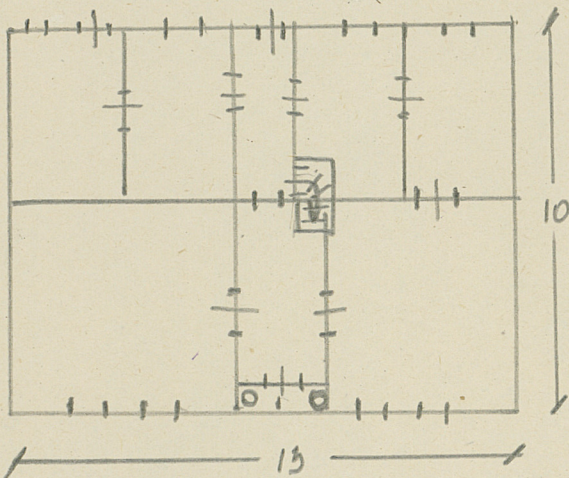


120

## KARTA TECHNICZNA

zabytku architektury lub budownictwa

Miejscowość . . . Sieraków . . . województwo . poznańskie . . .  
 powiat Międzybóże . . .  
 Nazwa zabytku . . . dom . . . ewent. bliższy adres ul. S. Słycina 7  
 Szkic rzutu budynku:  
 skala: . 1:200 . . .

 $h=32$ Informacje techniczne:

a/ części budowli % zniszcz.

fundamenty . . . . .	—
ściany zewn. . . . .	—
ściany wewn. . . . .	—
sklepienia . . . . .	—
stropy . . . . .	25
konstrukcja dachowa . . .	15
pokrycie dachu . . . . .	5
stolarka otworów zewn. . .	25

b/ instalacje % zniszcz.

wodociągowa . . . . .	—
kanalizacja . . . . .	—
elektryczność . . . . .	jest
gaz . . . . .	—

COPIA-331/59

data wypełnienia 15. X. 1959.  
 podpis wykonawcy H. . . . .

3 416 x 31,10 = 13