

1. Obiekt zabytkowy

ZABUDOWANIA GOSPODARCZE

2. Miejscowość

RYOZYNA / KŁODA / **MIASO**

3. Wiek  
*Kon. XVIII w.*

4. Styl  
*barok*

5. Kubatura m³ *1380*  
~~12000~~

6. Powierzchnia w m² *~ 230*  
a) zabytkowa: ~~250~~ b) użytkowa: ~~250~~

20. Przynależność administracyjna

a) województwo *Rydzyna*  
b) powiat *Koźmin*  
c) gmina

7. Materiał budowlany  
przed zniszczeniem po odbudowie

a) ściany *cegła*  
b) sklepienia *-*  
c) stropy *drewno*  
d) wiązania dachu *-*  
e) krycie dachu *dachówka*

11. Ilość budynków *1*

12. Ilość kondygnacji *2+*

13. Użytkowanie wnętrza według ilości:

a) izb mieszkalnych ~~5~~  
b) innych pomieszczeń *5*  
c) piwnic *-*

14. Grunty należące do zabytku: ha

a) ogrody stylowe  
b) sady i grunty uprawne  
c) lasy  
d) wody  
e) inne

21. Stacja nazwa stacji odległość od stacji w km

a) kolejowa *Rydzyna* *2 km*  
b) autobusowa *-* *-*

8. Wyposażenie architektoniczne

*brak*

15. Przeznaczenie pierwotne budynku *gospodarcze mieszkalne*

16. Użytkowanie w latach ubiegłych *gospodarcze*

17. Użytkowanie obecne *-*

18. Nadaje się do użycia na: *cele* *-*

22. Właściciel i jego adres

*Skarb Państwa*

23. Użytkownik i jego adres

*P.B.R. u/m.*

24. Inwestor i jego adres:

*-*

9. Autorzy i data budowy i przebudowy

*Kon. XVIII w.*

19. Data, rodzaj i stopień zniszczeń i odbudowy

Data	O P I S	znisz- czenie %	odbu- dowa %
VII. 1939 r.	<i>niezniszczony</i>		
XI. 1939 r.	<i>-</i>		
XII. 1945 r.	<i>całkowicie zniszczony</i>		
<i>IX 1959</i>	<i>restaurowany</i>	<i>25</i>	
<i>III 1965</i>	<i>ZANIEDBANY</i>		

25. Rejestr zabytku nr *brak*

rok *190/1059* miejsce przechowywania *26.08.1970*

26. Nazwa księgi hipotecznej 27. Numer hipoteczny

28. Akta *brak*

29. Fotografie *E.Z.M. i O.Z. Woj. Kowenz. Zabyt. - Pomoni*

10. Udostępnienie

30. Inwentaryzacja pomiarowa

*brak.*



Z

A

W

V

U

T

S

R

P

O

N

L

K

J

I

H

G

F

E

C

B

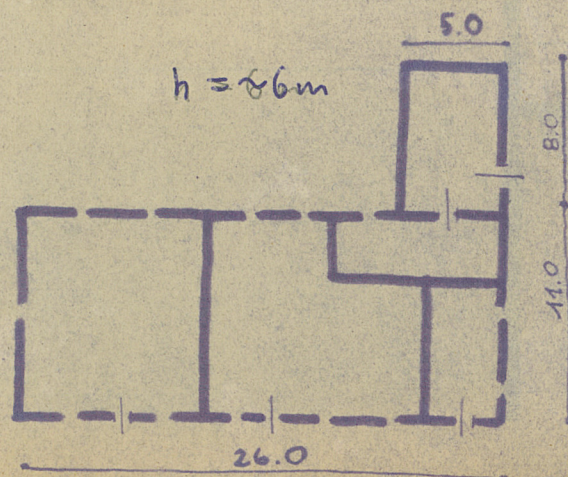
A

Nr

## 31. Szkic sytuacyjny, plan schematyczny, uwagi opisowe, fotografia

Opis obiektu:

Wolnostojący. Mury z cegły, potynkowany, na podmurowaniu. Zwrócony fasadą główną na wsch.; o dwóch kondygnacjach 7-osiowy. Kondygnacje rozdzielone pasami architektonicznymi. Otwory okienne w dolnej kondygnacji zamknięte takim ościeżkowym. Na parterze one skrajne z słupami zamurowanych węgł. Dach dwuspadowy, luty dachówek, z kresówkami i ociekami.

Bibliografia:

## 32. Przebieg prac konserwatorskich

rok	Wyszczególnienie prac	Koszt tys. zł

33. Koszty  
w tys. zł

przewidywane

rzeczywiste


## 34. Inspekcje

28.09.1959,  
A. FABIERKIEWICZ

agi r



## 36. Wypełnił dnia 13. III. 1957.

mgr. T. Jurek.

## 37. Sprawdził dnia

17. VIII. 1965 1/1/Allinowski