

A B C D E F G H I J K L M N O P R S T U V W X Y Z

Nr

14689

WIELKOPOLSKIE

1. Obiekt **14689**
SPICHLERZ
w zespole folwarcznym

NR 1

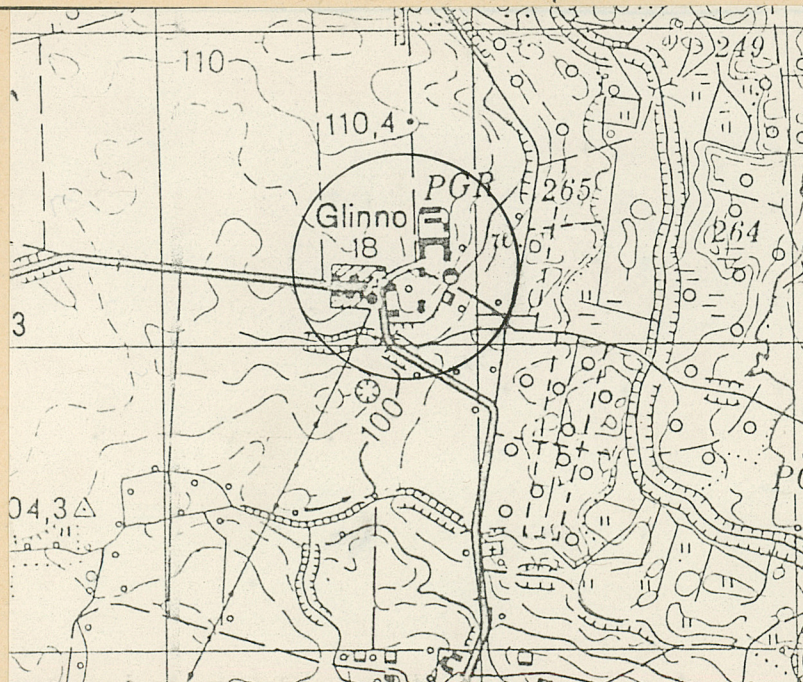
2. Czas powstania
lata 20-te
XX w.

3. Miejscowość
G L I N N O

11. Zdjęcia, rzut, przekrój, sytuacja, orientacja



Elewacja wsch.



4. Adres
Glinno
nr hipoteczny

5. Przynależność administracyjna
województwo **poznańskie**
gmina **Skoki**

5. Poprzednie nazwy miejscowości
Lehmberg

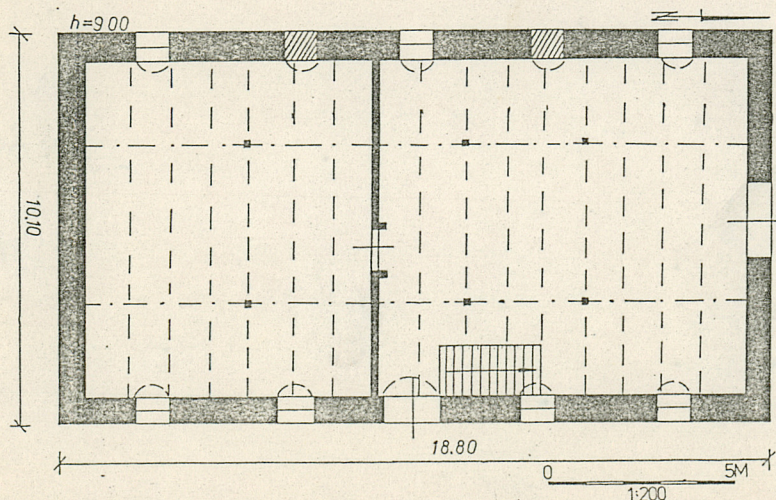
7. Przynależność administracyjna
1 VI 1975
województwo **poznańskie**
powiat **Skoki**

8. Właściciel i jego adres
Kombinat PGR Popowo Kościelne
Zakład Rolny w Glinnie

9. Użytkownik i jego adres
Kombinat PGR Popowo Kościelne
Zakład Rolny w Glinnie

10. Rejestr zabytków:

Nr data



61111111

Obiekt powstał jako spichlerz w zabudowie d. folwarku. Zbudowany w latach 20-tych XXw. Budynek nie wykazuje żadnych cech stylowych. Nazwisk projektanta i budowniczego nie ustalono.

Funkcję i chronologię obiektu określono na podstawie wywiadu ustnego.

Obiekt usytuowany w wielobudynkowym zespole d. folwarku, kalenicowo na osi płn.-płn., ograniczając wraz z obiektem nr 5 i 6 od płn.zach. podwórze gospodarcze. Materiał, konstrukcja, technika - budynek murowany z cegły na zaprawie wapiennej, tynkowany; podmurówka kamienna, tynkowana; strop deskowy "nagi" na dwóch podciągach belkowych wspartych dwoma rzędami słupów drewnianych; więźba dachowa o konstrukcji kratownicowej, wykonanej z desek; dach kryty papą; posadzka betonowa, I kondygnacji i części strychowej deskowa; schody jednobiegowe, deskowe, nowe; otwory okienne o wykroju prostokątnym, parteru i I kondygnacji zzwieńczone odcinkowo, z wystającą ławą okienną wykonaną z cegieł, stolarka nowa; otwory drzwiowe o wykroju prostokątnym, drzwi wejściowe dwuskrzydłowe, deskowe, nowe, drzwi magazynowe, jednoskrzydłowe, deskowe, nowe

Budynek założony na planie prostokąta

Bryła prosta, zwarta. Budynek I kondygnacyjny z użytkowym poddaszem, elewacją płn. stykającą się z obiektem nr 5, pdn. z obiektem nr 6, kryty dwuspadowym dachem o małym nachyleniu połąci

Elewacja pdn. ślepa, płn. 1-osiowa z otworem drzwiowym łączącym spichlerz z obiektem nr 5; elewacje dłuższe, zach. i wsch. opracowane analogicznie, we wszystkich kondygnacjach 5-osiowe /ob. część otworów okiennych w elewacji zach. zamurowana/ z otworami okiennymi i drzwiowymi umieszczonymi na osi; powierzchnia elewacji podzielone dwoma lizenami łączącymi się na wysokości części strychowej arkaturą z wystającymi ponad lico muru narożnikami i częścią środkową elewacji, tworząc rytmiczny układ płaskich nisz, z rozmieszczonymi w nich symetrycznie otworami okiennymi

Wnętrze parteru dwuprzestrzenne, I kondygnacji i użytkowego poddasza jedno-przestrzenne

Instalacja elektryczna

Z pierwotnego wyposażenia wewnątrz nie zachowały się żadne elementy

14. Kubatura

1583 m³ z poddaszem

15. Powierzchnia użytkowa

189,8 m²

16. Przeznaczenie pierwotne

Spichlerz

17. Użytkowanie obecne

Spichlerz

18. Prace budowlane i konserwatorskie, ich przebieg i dokumentacja

Wymiana więźby dachowej i tynkowanie elewacji w
końcu lat 60 -tych

19. Stan zachowania (fundamenty, ściany zewnętrzne, ściany wewnętrzne, sklepienia, stropy
konstrukcje dachowe, pokrycie dachu, wyposażenie i instalacje)

Stan zachowania dobry.

20. Najpilniejsze postulaty konserwatorskie

21. Akta archiwalne (rodzaj akt, numer i miejsce przechowywania)

22. Bibliografia

23. Źródła ikonograficzne i fotografia (rodzaj, miejsca przechowywania, sygnatury)

24. Uwagi różne

25. Opracował

tekst mgr Bolesław Panczenko 4.5.1989r.

imię, nazwisko, data, podpis

plany, rysunki mgr Bolesław Panczenko 4.5.1989r.

imię, nazwisko, data, podpis

zdjęcia fotogr. mgr Bolesław Panczenko 4.5.1989r.

imię, nazwisko, data, podpis

miejsce przechowania negatywów Muz.Nar. Roln. w Szreniawie

Karta po wypełnieniu podlega ochronie na podstawie przepisów prawa autorskiego

26. Adnotacje o inspekcjach, informacje o zmianach (daty, imiona i nazwiska wypełniających)

27. Załączniki

1 wkładka

1. Miejscowość

GLINNO

2. Obiekt (nazwa jak w karcie)

SPICHLERZ

NR 7

3. Zawartość wkładki (nazwa obiektu lub materiału uzupełniającego)

plan sytuacyjny + 2 fotografie



Elewacje wsch. i pdn.

Wkładkę założył: mgr Bolesław Panczenko 4.5.1989r.

(imię, nazwisko, data)

Miejsce przechowywania negatywów: Muz.Nar.Roln. w Szreniawie

