

Nr

III

A

B

C

D

E

F

G

H

I

J

K

L

M

N

O

P

R

S

T

U

V

W

X

Y

Z

1. Obiekt zabytkowy

DWÓR

2. Miejscowość

GLINNO

gm. SKOKI

3. Wiek

I poł. XIX.

4. Styl

Klasycystyczny

5. Kubatura: m³

1314,8 1240

6. Powierzchnia w m²

346

a) zabytkowa: 324 b) użytkowa:

20. Przynależność administracyjna

a) województwo: pomorskieb) powiat: Wągrowieckic) gmina: Skoki

7. Materiał budowlany

przed
zniszczeniempo
odbudowie

11. Ilość budynków

1

14. Grunty należące do zabytku:

ha

a) ściany

cegła kłm-
korona

12. Ilość kondygnacji

1 +

a) ogrody stylowe

b) sklepienia

—

13. Użytkowanie wnętrza według ilości:

b) sady i grunty uprawne

c) stropy

DREKNO

a) izb mieszkalnych

7

c) lasy

d) więzania dachu

drewno

b) innych pomieszczeń

4

d) wody

e) krycie dachu

dachówka

c) piwnic

—

e) inne

STOCZENIE

1.2

8. Wyposażenie architektoniczne

BRAK

15. Przeznaczenie pierwotne budynku

mieszkalne

16. Użytkowanie w latach ubiegłych

mieszkalne

17. Użytkowanie obecne

brak PGRu i przedszkole

18. Nadaje się do użycia na:

Kult. oświatowe

9. Autorzy i data budowy i przebudowy

Dwór pochodzi z I poł.
XIX.

19. Data, rodzaj i stopień zniszczeń i odbudowy

Data	OPIS	znisz- czenia o/o	odbu- dowa o/o
VIII. 1939 r.	niezniszczony		
XI. 1939 r.	niezniszczony		
XII. 1945 r.	niezniszczony		
X. 59	niezniszczony		
IX. 1966	stan techn. dobry		

10. Udostępnienie

Dostępny

25. Rejestr zabytku nr

rok brak miejsce przechowywania

26. Nazwa księgi hipotecznej

POBRA RYCERSKIE
/GLINNO/

27. Numer hipoteczny

T.I K.2

28. Akta

29. Fotografie

BRAK

30. Inwentaryzacja pomiarowa

BRAK

OŚRODEK
DOKUMENTACJI
ZABYTKÓW

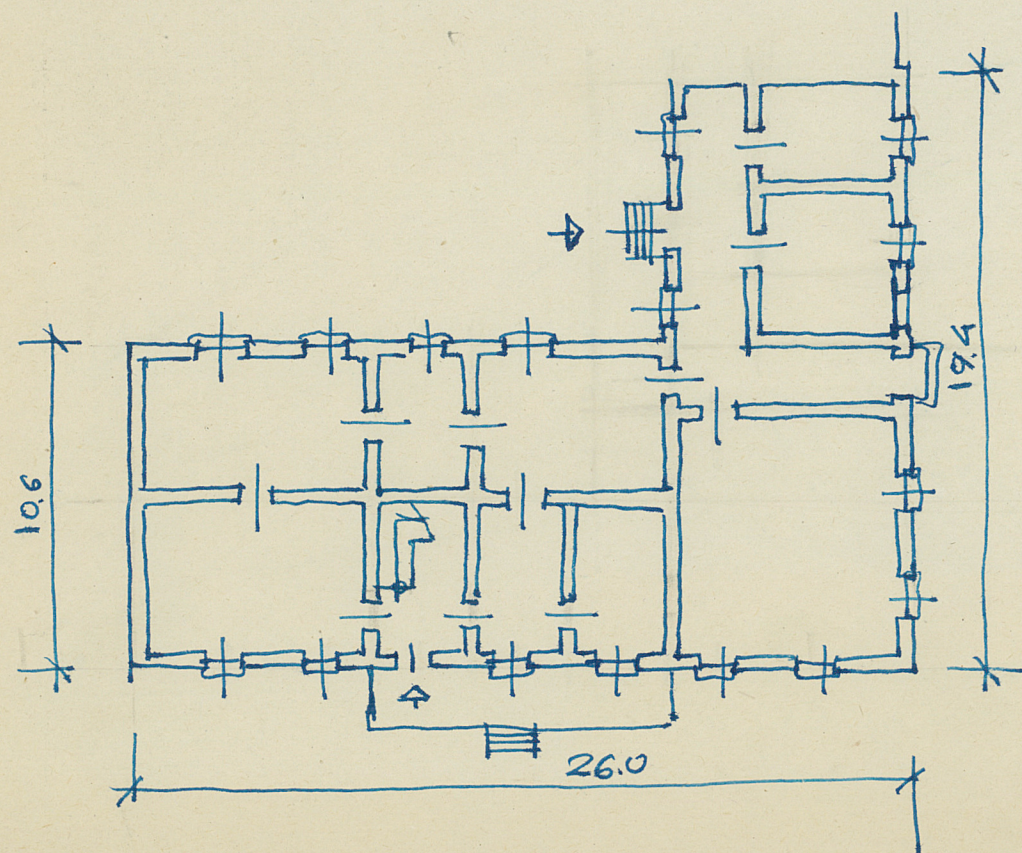
P O N M

B A Nr

isowe, fotografia



skala: .. 1:250.



WYSOKOŚĆ - 3,8
KOND - 1 + FACHATA
WEJŚC - 1

inspekcje

36. Wypełnił dnia

St. Jędrzejewski
X.1955 *St. Jędrzejewski*

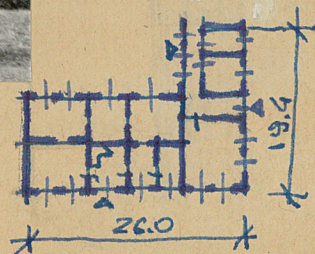
37. Sprawdził dnia

MRD. X.59 Arcuski
IX.1966 *St. Jędrzejewski*

isowe, fotografia



NYS-3.B



inspekcje

Koszt
tys. zł

Dwór murowany tynkowany, parterowy, 7-mio-
osowy. Nad częścią środkową dachostwa faja-
ta, zwieńczona trójkątnym frontonem, po bokach
wzeta pilasterkami i małymi spływami
bezokładnymi. Dach dwuspadowy, naciśkowy,
dachówka.

Bibliografia: Katalog zabytków sztuki pow.
wspowieckiego (w opracowaniu)

35. Uwagi różne.

36. Wypełnił dnia

11.12.1955
Sł. J. J. J. J. J.

37. Sprawdził dnia

NRP. X.59 Arcusier
Strzem

IX.1966