

14688

1. Obiekt

1348/1

DWÓR

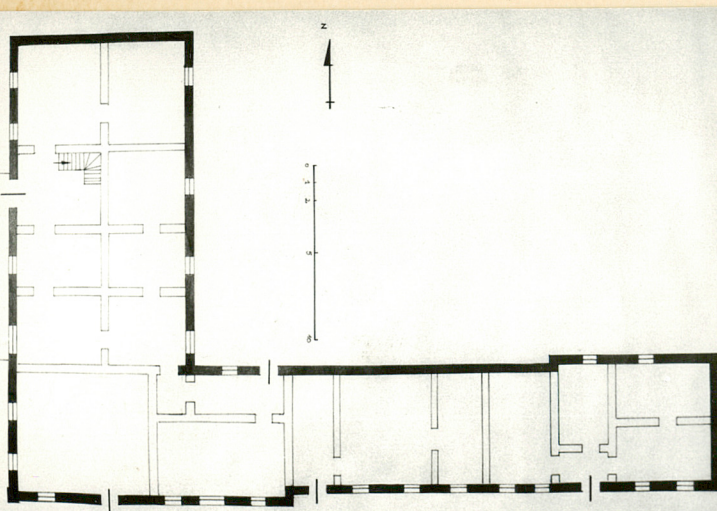
2. Czas powstania

1 poł XIX w.

3. Miejscowość

GLINNO ELKOPOLSKIE

11. Zdjęcia, plan sytuacyjny, rzuty



4. Adres

Glinno

nr hipoteczny T.I, K.2

5. Przynależność administracyjna

województwo poznańskie

gmina Skoki

6. Poprzednie nazwy miejscowości

Glinau

7. Przynależność administracyjna
przed 1.VI.1975

województwo poznańskie

powiat wągrowiecki

8. Właściciel i jego adres

Przedsiębiorstwo PGR Popowo
kościelne.

9. Użytkownik i jego adres

Zakład Glinno

10. Rejestr zabytków

253/4
Nr. Kl. III 680/250 data 1968-20x
/68



autor zdjęć Łukasz Makulec

data wykonania 25.04.1985

miejsce przechowywania negatywów WKZ Poznań

12. Autorzy, historia obiektu, określenia stylu.

W 2 połowie w. XIX Glinno należało do Kazimierza Drwęskiego, przed 1939 r. do Tomaszewskiego. Klasycystyczny budynek dworu powstał prawdopodobnie w 1 poł. w. XIX. Ok. 1920 r. od strony zach. dobudowano prostopadłe do bryły głównej skrzydło, w r. 1933 rozbudowano je dalej w kierunku zach. W r. 1945 przeszedł na Skarb Państwa. Obecnie budynek mieszkalny i biurowy PGR. W r. 1960 remont podczas którego nastąpiła przebudowa wnętrza.

13. Opis (sytuacja, materiał i konstrukcja, rzut, bryła, elewacje, dach, wnętrze wyposażenie, instalacje)

Usytuowany we wsch. części wsi, na zach. od drogi do Skoków. Zwrócony frontem na wsch. Poprzedzony dziedzińcem, po którego wsch. stronie dawne zabudowania folwarczne. Murowany, otynkowany, na ceglanej, również otynkowanej podmurówce. Stropy drewniane. Dach kryty podwójnie kładzioną karpiówką. W sieni posadzka z płytek ceramicznych, w pokojach podłogi drewniane. Schody wewnętrzne drewniane, jednobiegowe łamane z drewnianą balustradą. Otwory drzwiowe prostokątne, zamknięte prosto, z z drzwiami drewnianymi; w elewacji frontowej dwuskrzydłowymi, w elewacjach zach. i pn. jednoskrzydłowymi. Okna prostokątne w prostych opaskach; pod parapetami wycinki gzymsu. Na planie prostokąta. Do elewacji pn. dobudowano w kierunku zach. nowsze skrzydło. Dwutraktowy, siedmioosiowy. Parterowy z użytkowym poddaszem. Dach naczółkowy. Naroża budynku boniowane. Nad częścią środkową, od strony elewacji frontowej dwuosiowa wystawka dachowa ujęta pilastrami i małymi spływami bezwolutowymi, zwieńczona trójkątnym frontonem. Skrzydło zachodnie ośmioosiowe, jego część wsch. parterowa, zach. piętrowa. Dachy płaskie kryte papą. Wnętrze przebudowane. W pokoju na pn. od osi budynku, w trakcie zach. piec i dekoracją secesyjną.

14. Kubatura 1314,8 m ³	15. Powierzchnia użytkowa 346 m ²	16. Przeznaczenie pierwotne mieszkalne	17. Użytkowanie obecne mieszkalne, biurowe
18. Prace budowlane i konserwatorskie, ich przebieg i dokumentacja 1960 - remont kapitalny, zmiana układu wnętrza, zagospodarowanie poddasza. 1975 - częściowe przełożenie dachu 1980 - uzupełnienie tynków elewacji, malowanie, malowanie wnętrza. 1985 - planowane rozpoczęcie remontu /czerwiec/: założenie centralnego ogrzewania, elewacje zewnętrzne i wewnętrzne.		19. Stan zachowania (fundamenty, ściany zewnętrzne, ściany wewnętrzne, sklepienia, stropy, konstrukcje dachowe, pokrycie dachu, wyposażenie i instalacje) Dach nad korpusem głównym zniszczony, we wnętrzu, na ścianach i suficie widoczne zacieki od wody deszczowej.	
20. Najpilniejsze postulaty konserwatorskie Przełożenie dachu.			

21. Akta archiwalne (rodzaj akt, numer i miejsce przechowywania)

Wojewódzkie Archiwum Państwowe w Poznaniu.

22. Bibliografia

- 1/Katalog zabytków sztuki w Polsce. T.V, z.27.
- 2/ Słownik geograficzny Królestwa Polskiego. W-wa 1880-1902.

23. Źródła ikonograficzne i fotografie (rodzaj, miejsce przechowywania, sygnatury)

1745
31-36
1740
1-15
1731
2-3

24. Uwagi różne

W ewidencji WKZ w Poznaniu znajduje się karta obiektu, starego typu, z X.1959.

25. Wypełnił

Barbara Masacz
27.04.1985

26. Sprawdził

1. Miejscowość

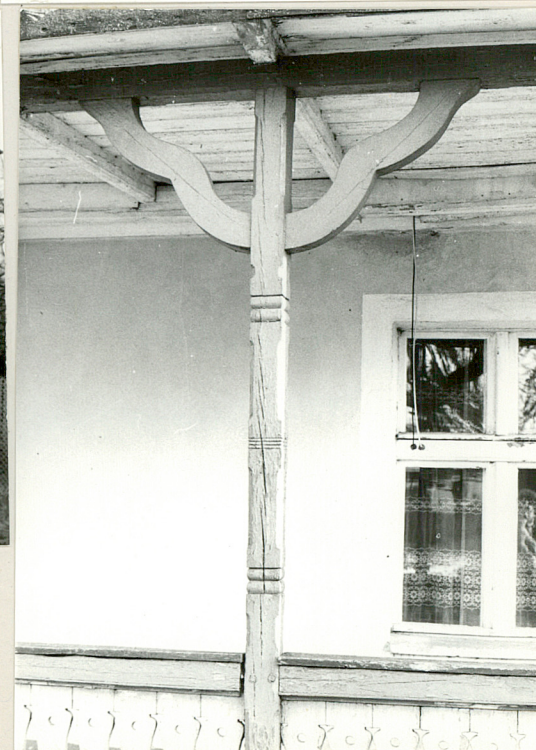
GLINNO

2. Obiekt (nazwa jak w karcie)

DWÓR

3. Zawartość wkładki (nazwa obiektu lub materiału uzupełniającego)

c.d. nr 11



Wkładkę założył: Łukasz Makulec 27.04.1985
(Imię, nazwisko, data)

Miejsce przechowywania negatywów: WKZ Poznań



1. Miejscowość

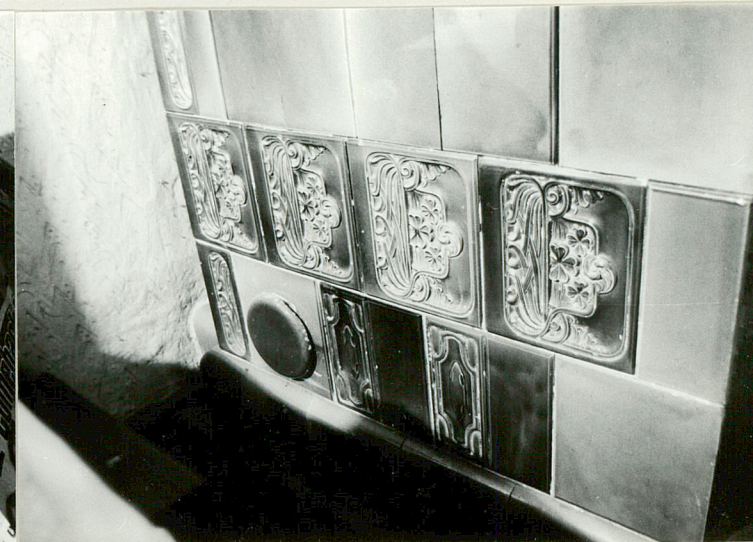
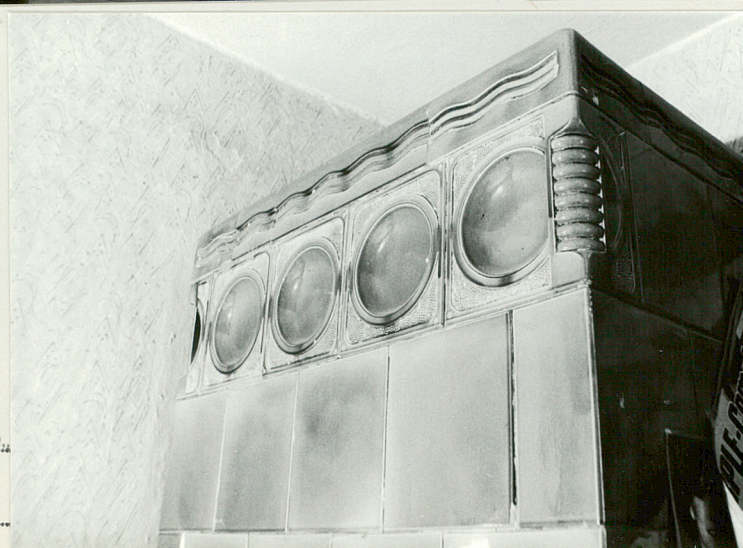
GLINNO

2. Obiekt (nazwa jak w karcie)

DWÓR

3. Zawartość wkładki (nazwa obiektu lub materiału uzupełniającego)

c.d. nr 11.



Wkładkę założył: Łukasz Makulec 27.04.1985
(imię, nazwisko, data)

Miejsce przechowywania negatywów: WKZ Poznań

