

G L I N N O

Glinno

nr hipoteczny

5. Przynależność administracyjna

województwo **poznański**e

gmina Skoki

5. Poprzednie nazwy miejscowości

Lehmberg

7. Przynależność administracyjna
1 VI 1975

województwo poznańskie

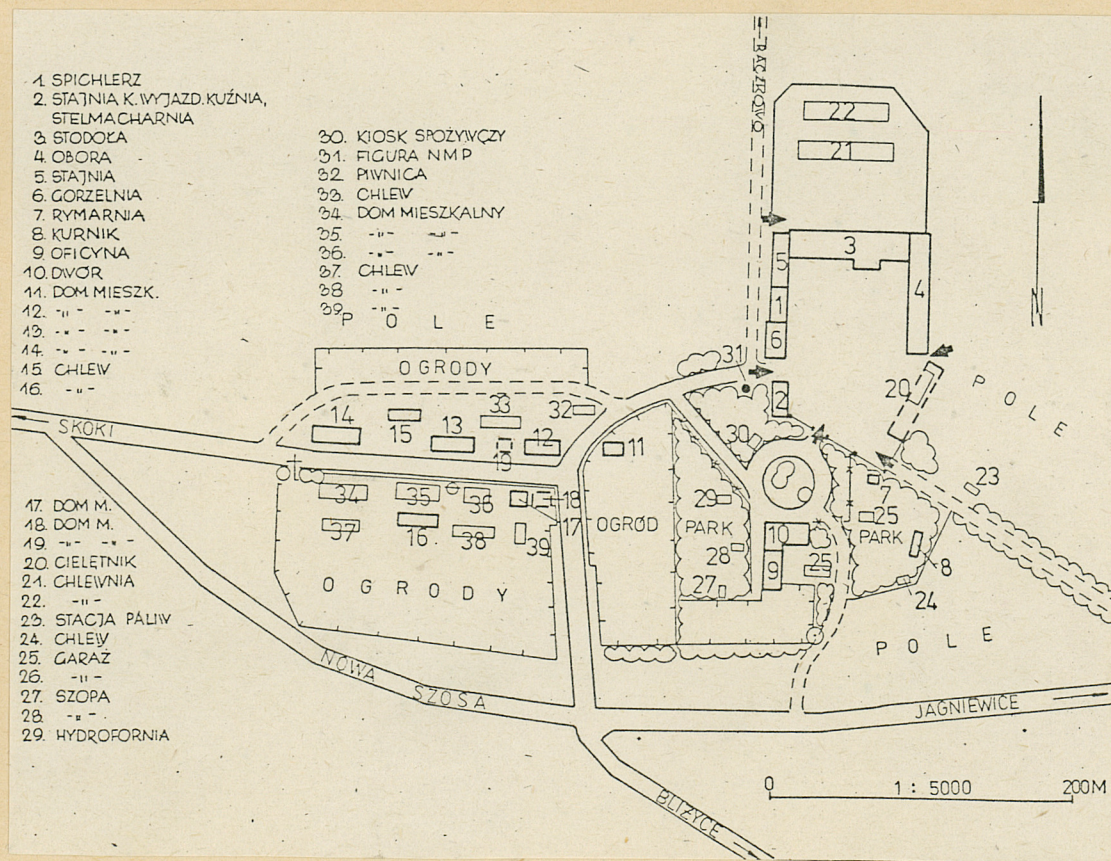
powiat Wągrowiec

8. Właściciel i jego adres
Kombinat PGR Popowo Kościelne
Zakład Rolny Glinno

9. Użytkownik i jego adres
Kombinat PGR Popowo Kościelne
Zakład Rolny Glinno

10. Rejestr zabytków:

Nr data



Najstarszy zapis dotyczący Glinna pojawia się w aktach grodzkich gnieźnieńskich w latach 1498-1501; w 1579r. z 3 łanami osiedłymi i 1,5 pustymi oraz 5 zagrodnikami /podzielone pomiędzy Tomasza i Augustyna Raczkowskich; w pocz. XVIIw. wzmianka o 2 młynach. Współcześnie w sąsiedztwie zanikłe wkrótce osady Orłowo, Żdżar. U schyłku XVIII w. w składzie rozległego skockiego klucza dóbr Wincentego Świniarskiego, wydzielone w pocz. XIXw. w odrębną majątność w rękach Ant. Skoraszewskiego, składającą się z Glinna - 12 dymów, 68 mieszkańców, Niedarzyń - 6 dymów, 36 mieszkańców, Kasztelanów - przysiółek leśny i młyn, 4 dymy, 40 mieszkańców oraz Sosnowca /Sosnowic/ - arcza, 1 dym, 12 mieszkańców; dwie ostatnie położone na pñ. od Glinna wkrótce zanikają, utrwalone w nazwach polnych. W II połowie XIXw. w obrębie majątku powstaje folwark Antoniewo. W okresie od 80-tych lat XIXw. do II dekady XX w. majątność posiada 914 ha, w tym 670 ha-ziemi ornej, 11 dymów z 224 mieszkańcami, gorzelnią, cegielnią polową, torfiarnią, z dochodem rocznym 6980 marek, należąc

Glinno leży w strefie przykrawędnej doliny Małej Wełny, na krawędzi i stokach wyniesienia o charakterze cypla, w odległości 7 km na wsch. od Skoków, przy drodze /z tejże miejscowości/, która w odległości 0,5 km za Glinnem dochodzi do starego traktu wiodącego z Murowanej Gośliny /i Poznania/ do Mieściska /i Wągrowca/. Nowy odcinek szosy omijający łukiem wieś od pñ. wytyczono przed kilku laty. We wsi droga skocka rozwidła się stanowiąc rozgraniczenie dla trzech elementów, z których każdy skomponowany jest zespół folwarczny, w następujący sposób: park - w rozwidleniu drogi, podwórze gospodarcze - na pñ. od niego, kolonia mieszkaniowa - na zach., przed rozwidleniem.

Park o zarysie nieregularnego wieloboku wyznaczonego od zach. i pñ. przez drogę i podwórze gospodarcze, z pozostałych stron polami. W centrum najstarszy fr. parku /poł. XIXw./ z pojedynczymi okazami i skupieniami kasztanowców, lip i drzew iglastych, aleją dojazdową do dworu /wytyczona w XX w./ zakończoną kolistym podjazdem. Dwór nr 10 /zbud. w II połowie XIXw., rozbudowany w pocz. XX w. - bez cech stylowych/, frontem na pñ., w stronę podwórza gospodarczego /obecnie mieszkania i biuro PGR/ styka się skrzydłem z oficyną - nr 9 /przebudowana w 1933r. i 1970r., dawniej kuchnia i mieszkania służby, obecnie mieszkania/. Od zach. i pñ. - ogrody warzywne chronologicznie późniejsze, od wsch. fr. założony najpóźniej /pocz. XXw./ z kurnikiem - nr 8 i rymarnią - nr 7 /obecnie budynek socjalny, przejściowo przedszkole/. Park i poszczególne jego części ogrodzone płotem drewnianym, siatką oraz od podwórza murem ceglany.

Podwórze gospodarcze - na planie pięcioboku o wymiarach około 100 x 125 m, zorientowanego po linii pñ.-pñd., zamknięte od pñd. parkiem, z pozostałych stron szczelna zabudowa: nr 2 - kuźnia, stelmacharnia, stolarnia i stajnia koni wyjazdowych, nr 6 - gorzelnia /zbudowana w 4 ćw. XIXw., użytkowana krótko po II wojnie, obecnie całkowicie przebudowana na magazyn/, nr 1 spichlerz, nr 5 - stajnia /obecnie chlewnia/, nr 3 - stodoła, nr 4 - obora /zbudowana w 1928 r. na miejscu starszej/, nr 20 - cieletnik /rozebrany w 1968r., część ściany wykorzystano jako ogrodzenie, ob. garaż/. Dwie bramy główne: przy gorzelni i przy cieletniku /dawniej przez podwórze prowadziło odgałęzienie drogi skockiej/, trzecia - gospodarcza w kierunku pól; czwarta do dworu. Powierzchnia

14. Kubatura

15. Powierzchnia użytkowa

Podwórze - ok. 0,80 ha

Park - ok. 1,6 ha

16. Przeznaczenie pierwotne

Hodowla bydła i gorzelnic-
two

17. Użytkowanie obecne

Hodowla trzody chlewnej i
bydła

18. Prace budowlane i konserwatorskie, ich przebieg i dokumentacja

Remonty i przebudowy - najbardziej gruntowna w odnie-
sieniu do gorzelni, domów mieszkalnych. Budowa nowych
obiektów w podwórzu nr 21-22 oraz kolonii mieszkani-
wej nr 34 - 36

19. Stan zachowania (fundamenty, ściany zewnętrzne, ściany wewnętrzne, sklepienia, stropy
konstrukcje dachowe, pokrycie dachu, wyposażenie i instalacje)

Dawny kształt zespołu jako całości zachowany. Najmniejsze
zmiany w obrębie podwórza gospodarczego - rozbiórka cie-
lętnika nr 20 i całkowita przebudowa gorzelni nr 6. W par-
ku pewne ubytki najstarszego drzewostanu, miejscami uzupeł-
nione a samosiewem, kilka nowych nietrwałych budynków -
garaże, chlewy, kiosk. Dwór w dobrym stanie.
Kolonja mieszkaniowa powiększona o 3 domy po płu. stronie
drogi, stare obiekty przebudowane.

20. Najpilniejsze postulaty konserwatorskie

Uzupełnić brakujące odcinki ogrodzenia parku.

21. Akta archiwalne (rodzaj akt, numer i miejsce przechowywania)

24. Uwagi różne

dwór - w rej. zab. - 253 z dn 29-X-1968
ponh - w rej. zab. - 216 z dn 26-X-1988

22. Bibliografia

Handbuch des Grundbesitzes im Deutschen Reiche, Provinz Posen, 1884, 1891, 1902, 1913; Słownik Geogr. Król. Pol., t. 2, 1881, s. 589; L. Plater, Opisanie hist.-statyst. Wielk. Ks. Pozn., 1843, s. 532; L. Callier, Powiat wągrowiecki ..., 1894, s. 27-29; K. Hładyłowicz, Zmiany krajobrazu Wielkopolski..., 1932, s. 121; S. Kozierowski, Badania nazw topogr. dziś. archid. gniezn., 1916, s. 106 /hasło Kasztelan/, s. 234 /hasło Sosnówka/; J. Gołaski, Atlas rozmieszczenia młynów..., t. 2, 1988, s. 52

23. Źródła ikonograficzne i fotografia (rodzaj, miejsca przechowywania, sygnatury)

25. Opracował

tekst

.....
imię, nazwisko, data, podpis

plany, rysunki

.....
imię, nazwisko, data, podpis

zdjęcia fotogr.

.....
imię, nazwisko, data, podpis

miejsce przechowania negatywów

.....
Karta po wypełnieniu podlega ochronie na podstawie przepisów prawa autorskiego

26. Adnotacje o inspekcjach, informacje o zmianach (daty, imiona i nazwiska wypełniających)

27. Załączniki

1. Miejscowość
G L I N N O

2. Obiekt (nazwa jak w karcie)
ZESPÓŁ FOLWARCZNY

3. Zawartość wkładki (nazwa obiektu lub materiału uzupełniającego)
cd. pkt 12 /historia/ i 13 /opis/ + spis obiektów + plan orientacyjny + 2 fotografie

cd pkt 12 /historia/

kolejno do Kazimierza Drwęskiego, Luizy Schultze i p. Engel, która przed I wojną sprzedaje część gruntów z Antoniewem Buchowskiemu z Jagniewic, a somo Glinno okrojone do 506 ha /254 ha ziemi ornej/ Andrzejowi Niesiołowskiemu. W okresie międzywojennym własność Hieronima Sławińskiego, później Wojciecha Tomaszewskiego. Po wojnie folwark przejęty przez Urząd Ziemi w Poznaniu i przekazany wraz z ponownie przyłączonym Antoniewem w użytkowanie PGR.

Zespół folwarczny w obecnym kształcie istniał w końcu XIXw. Większość obecnych budynków powstała w latach 20-30-tych na miejscach rozebranych budynków wcześniejszych; starszymi są: dwór nr 10, gorzelnia - nr 6 i niektóre domy w kolonii mieszkaniowej min. nr 18, 19. Park kształtowany etapami - od poł. XIXw. - pocz. XXw.

cd pkt 13 /opis/

podwórza utwardzona wzdłuż budynków, opada lekko w kierunku pld. Na pln. od podwórza dwie nowe chlewnie, wybudowane w 1968r.

Kolonia mieszkaniowa - rozmieszczona liniowo wzdłuż drogi do Skoków, początkowo większość budynków po jej pln. stronie, wszystkie ustawione kalenicowo do drogi. Dwa domy nr 18-19 rozebrano, pozostałe gruntownie przebudowano. Na tyłach ogrody, chlewy i szopki drewniane.

Obiekty dla których założono karty szczegółowe:

- 1 - spichlerz
- 2 - kuźnia, stelmacharnia, wozownia, stajnia koni wyjazdowych
- 3 - stodoła

Obiekty dla których założono wkładki:

- 4 - obora

mgr Bolesław Panczenko 5.5.1989r.

Wkładkę założył:

(imię, nazwisko, data)

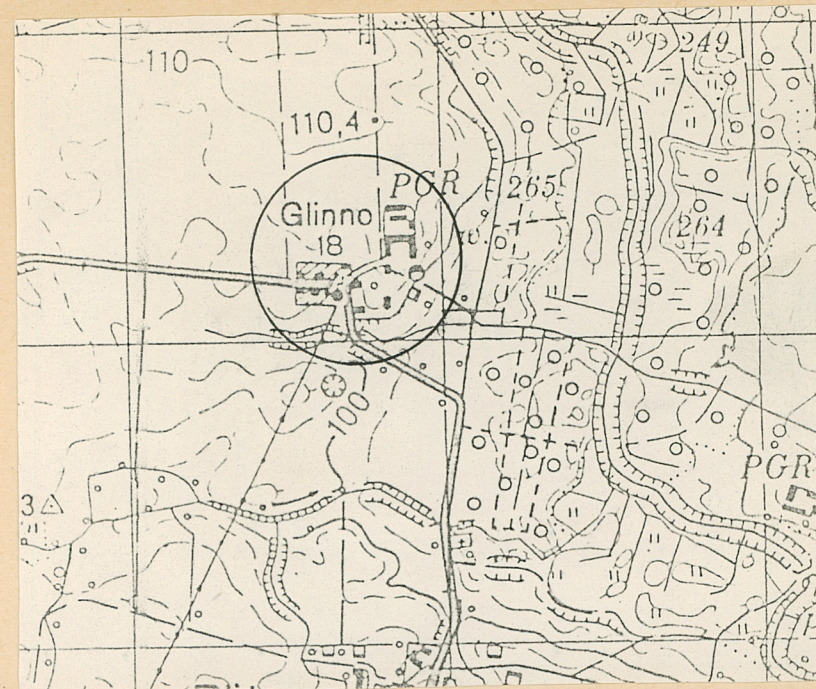
Muz.Nar.Roln. w Szreniawie

Miejsce przechowywania negatywów:

Wzór ODZ 1978 r.

Obiekty dla których nie założono kart ani wkładek:

- 5 - stajnia; przebudowana
- 6 - gorzelnia; „
- 7 - rymarnia; „
- 8 - kurnik; nie podlega inewntaryzacji
- 9 - oficyna; przebudowana
- 10 - dwór; nie podlega inwentaryzacji
- 11 - 14 - domy mieszkalne; przebudowane
- 15 - 16 - chlewy; nie podlegają inwentaryzacji
- 17 - dom mieszkalny; przebudowany
- 18 - 19 - domy mieszkalne; nie istnieją
- 20 - cieletnik; nie istnieje
- 21 - chlewnia; nowa
- 22 - chlewnia; nowa
- 23 - magazyn paliw; nowy
- 24 - chlew; nowy
- 25 - garaż; nowy
- 26 - garaż; nowy
- 27 - 28 - szopy; nowe
- 29 - hydrofornia; nowa
- 30 - kiosk spożywczy; nowy
- 31 - figura NMP
- 32 - piwnica; nowa
- 33 - chlew; nowy
- 34 - 36 - domy mieszkalne; nowe
- 37 - 39 - chlewy; nowe



Elew. płn. ob. nr 10 - dwór



Elew. wsch. i pdn. ob. nr 6 - gorzelnia

1. Miejscowość

G L I N N O

2. Obiekt (nazwa jak w karcie)

ZESPÓŁ FOLWARCZNY

3. Zawartość wkładki (nazwa obiektu lub materiału uzupełniającego)

12 fotografii



Elew.zach. ob. nr 9-oficyna



Elew.płn. i zach. ob. nr 11 dom mieszkalny



Elew.pdn. i zach. ob.nr 13 - dom mieszkalny



Elew.pdn. i zach. ob. nr12 -dom mieszkalny



Elew.pdn. i zach. ob. nr 14 dom mieszkalny



Droga przez kol.mieszkańową od zach.

Wzór ODZ 1978 r.

Wkładkę założył: mgr Bolesław Penczenko 5.5.1989r.

(imię, nazwisko, data)

Miejsce przechowywania negatywów: Muz.Nar.Roln. w Szreniawie

OZGraf. Z.P. Ostróda zam. 699 nakł. 23.600



Droga z koloni mieszkaniowej w
kier. podwórza gosp.



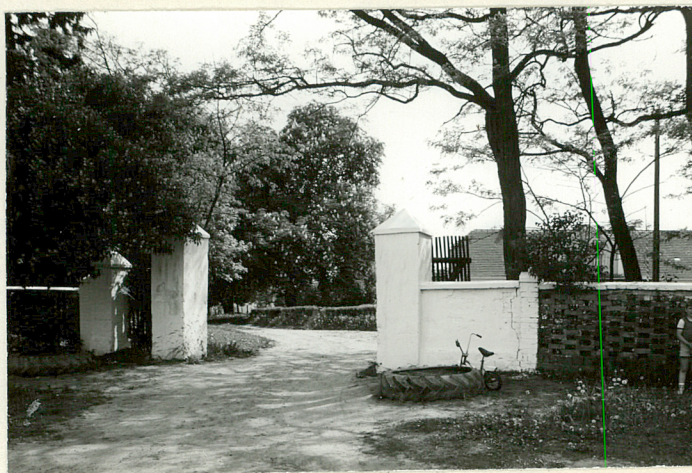
Aleja dojazdowa do dworu od
płn. zach.



Widok od wsch. na bramę wjazdową
na podwórze gosp. przy ob. nr 4



Brama przy ob. nr 20-cieletnik
widok od wsch.



Brama z podwórza do parku
od płn.



Brama przy ob. nr 6-gorzelnia
widok od zach.

1. Miejscowość

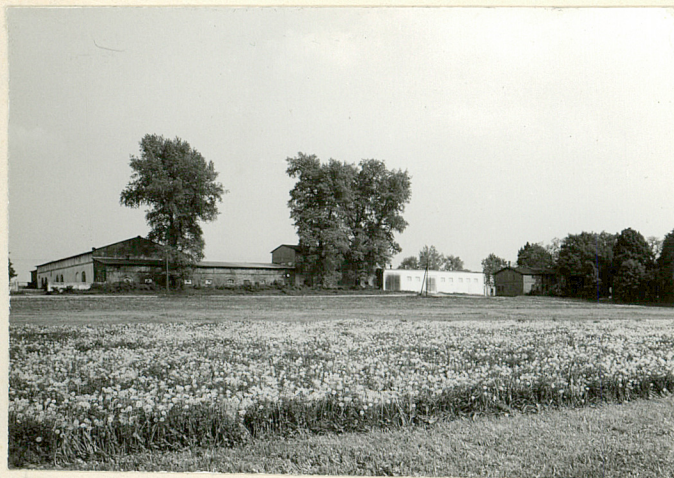
G L I N N O

2. Obiekt (nazwa jak w karcie)

ZESPÓŁ FOLWARCZNY

3. Zawartość wkładki (nazwa obiektu lub materiału uzupełniającego)

12 fotografii



Widok od zach. na podwórze gosp.



Elew. pdn. ob. nr 15-chlewik



Elew.zach. i pdn. ob.nr 8-kurnik



Widok od pdn.zach. na podwórze gosp.



Widok na podwórze gosp.od pdn.wsch.



Elew. pdn. ob.nr 16 - chlew

Wkładkę założył: mgr Bolesław Panczenko 5.5.1989r.

(imię, nazwisko, data)

Wzór ODZ 1978 r.

Miejsce przechowywania negatywów: Muz.Nar.Roln. w Szreniawie

OZGraf. Z.P. Ostróda zam. 699 nakł. 23.600



Elew.wsch. ob. nr 9-oficyna



Elew. zach. i pdn. ob. nr 7 -
rymarnia



Elew.zach. ob.nr 5 - stajnia



Elew. pdn. - ob. nr 10 - dwór



Figura NMP



Blenda w elew. zach. oficyny

1. Miejscowość

G L I N N O

2. Obiekt (nazwa jak w karcie)

OBORA

3. Zawartość wkładki (nazwa obiektu lub materiału uzupełniającego)

NR 4

pkt 13(opis) + 2 fotografie

Obiekt usytuowany w wielobudynkowym zespole d. folwarku, w płn.wsch. ścianie podwórza gospodarczego, kalenicowo na osi płn.-pdn.

Materiał, konstrukcja, technika - budynek murowany z cegły na zaprawie wapiennej w wątku krzyżowym, częściowo tynkowany; podmurówka kamienna, strop deskowy "nagi", w części płn. betonowy, na dwóch podciągach belkowych wspartych dwoma rzędami słupów drewnianych; więźba dachowa o konstrukcji kleszczowo-płatwiowej z zastrzałami przyściennymi; posadzka betonowa, w stanowiskach dla zwierząt ceglana, na poddaszu deskowa, w części płn. betonowa; dach kryty eternitem falistym, dawniej papą; otwory okienne o wykroju prostokątnym, częściowo zwieńczone odcinkowo, w otworach okiennych o starszej konstrukcji /zwieńczonych odcinkowo/ okna ze szczeblinami metalowymi otwieranymi do wewnątrz, otwory wrót, drzwi /wejściowych i magazynowych/ o wykroju prostokątnym, zwieńczone odcinkowo, wrota i drzwi magazynowe dwuskrzydłowe, deskowe, nowe, drzwi wejściowe, jednoskrzydłowe, deskowe, nowe. Budynek założony na planie wydłużonego prostokąta z gankiem gnojowym umieszczonym pośrodku, gankami paszowymi wzdłuż ścian dłuższych i stanowiskami dla zwierząt usytuowanymi w stosunku do nich poprzecznie, w ganku gnojowym 7 odstojników, w stropie 2 zrzuty na siano, wzdłuż ganków paszowych wiszące kolejki paszowe

Bryła prosta, zwarta. Budynek parterowy, stykający się narożnikiem elewacji zach. z obiektem nr 3, kryty dwuspadowym dachem o małym nachyleniu połąci z 10 zwieńczeniami kanałów wywiewnych umieszczonych na kalenicy

Elewacja płn. 1-osiova, z symetrycznie umieszczonym w szczycie otworem drzwi magazynowych, pdn.3-osiova z przelotowymi wrotami i dwoma otworami okiennymi, narożniki do wysokości gzymsu pośredniego wykonane z cegły wystającej poza lico muru, w szczycie blenda kształtu okrągłego z datą - H.J. 1928; elewacje dłuższe zach. 27-osiova z czterema symetrycznie umieszczonymi otworami drzwi magazynowych, wsch. 30-osiova, uprzednio obie elewacje opracowane analogicznie, powierzchnie ich podzielone lizenami wykonanymi w cegle do wysokości gzymsu pośredniego na równe części z symetrycznie umieszczonym w ich powierzchniach otworem okiennym; gzyms szczytowy w postaci trzech rzędów cegieł wystających ponad lico muru, zakończony w narożnikach niewielkimi sterczynami ceglanymi, gzyms

mgr Bolesław Panczenko 4.5.1989r.

Wkładkę założył:

(imię, nazwisko, data)

Muz.Nar.Roln. w Szreniawie

Miejsce przechowywania negatywów:

Wzór ODZ 1978 r.

pośredni w postaci rzędu cegieł wystających ponad lico muru i zwisającym pod nim schodkowych trójkątów ceglanych z odstępami pomiędzy sobą

Wnętrze jednoprzestrzenne z niewielkim pom. gospodarczym /basen do mleka, magazyn dojarek, magazyn podręczny/

Instalacja elektryczna i wodna

Z pierwotnego wyposażenia wewnątrz nie zachowały się żadne elementy

Wymiary - 81 x 12,60 m

Właściciel - Kombinat PGR Popowo Kościelne

Czas powstania - 1928r. (na podstawie blendy z datą w elewacji pdn.) dla ówczesnego właściciela Hieronima Sławińskiego



Elewacja zach.



Blenda z datą w elew. pdn.

1. Miejscowość

GLINNO

2. Obiekt (nazwa jak w karcie)

OBORA

NR 4

3. Zawartość wkładki (nazwa obiektu lub materiału uzupełniającego)

4 fotografie



Elewacje zach. i pdn.



Elewacja póln.



Elewacja wsch.



Elewacja pdn.

Wkładkę założył: mgr Bolesław Panczenko 4.5.1989r.

(Imię, nazwisko, data)

Miejsce przechowywania negatywów: Muz.Nar.Roln. w Szreniawie

Wzór ODZ 1978 r.