

Nr

A

B

C

D

E

F

G

H

I

J

K

L

M

N

O

P

R

S

T

U

V

W

X

Y

Z

LESZCZYŃSKIE

1. Obiekt zabytkowy

WIATRAK

2. Miejscowość

GM. RYDZYNA

DABCZE

3. Wiek

XVIII

4. Styl

5. Kubatura m<sup>3</sup>

250

6. Powierzchnia w m<sup>2</sup>

a) zabytkowa:

b) użytkowa:

25

7. Materiał budowlany

Przed zniszczeniem

Po odbudowie

11. Ilość budynków

1

14. Grunty należące do zabytku:

ha

20. Przynależność administracyjna

a) województwo

poznańskie

b) powiat

Leszno

c) gmina

Dabcze

a) ściany

dobre

b) sklepienia

c) stropy

dobre

d) więzania dachu

dobre

e) krycie dachu

gont

12. Ilość kondygnacji

3

13. Użytkowanie wnętrza według ilości:

a) izb mieszkalnych

b) innych pomieszczeń

3

c) piwnic

a) ogrody stylowe

b) sady i grunty uprawne

c) lasy

d) wody

e) inne

21. Stacja

Nazwa stacji

Odległość od stacji w km

a) kolejowa

Rydzyń

10

b) autobusowa

"

6

22. Właściciel i jego adres

8. Wyposażenie architektoniczne

1766 przebudowany

XIX Dyrzel 1864

15. Przeznaczenie pierwotne budynku

WIATRAK

16. Użytkowanie w latach ubiegłych

— " —

17. Użytkowanie obecne

— " —

18. Nadaje się do użycia na

— " —

9. Autorzy i data budowy i przebudowy

1766 przebudowany XIX  
Dyrzel 1864

19. Data, rodzaj i stopień zniszczeń i odbudowy

Data

O P I S

Zniszczenia  
%Odbudowa  
%

VIII.1939 r.

XI.1939 r.

XII.1945 r.

VIII.1965

STAN DOBRY

23. Użytkownik i jego adres

— " —

24. Inwestor i jego adres

25. Rejestr zabytku Nr 28.03.1888

rok 1071

miejsce przechowywania

26. Nazwa księgi hipotecznej

27. Nr hipoteczny

28. Akta

29. Fotografie

30. Inwentaryzacja pomiarowa

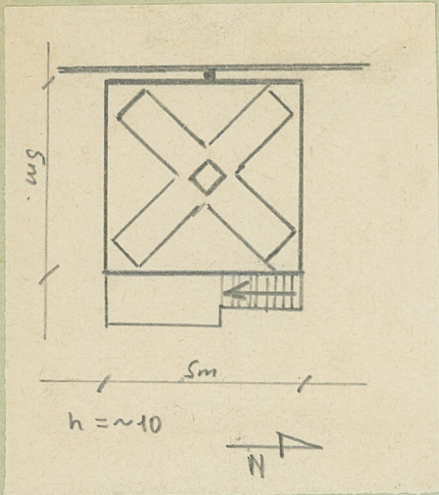
OŚRODEK  
DOKUMENTACJI  
ZABYTKÓW

10. Udostępnienie

Dostępny



31. Szkic sytuacyjny, plan schematyczny, uwagi opisowe, fotografia



Opis: Wiatrak typu koźlak. Konstrukcji drewnianej, na nowej podmurówce ceglanej. Oszalowany deskami i gontem. Dach dwuspadowy. Kryty gontem. Zachowane śmigła i wyposażenie.

32. Przebieg prac konserwatorskich

Rok	Wyszczególnienie prac	Koszt tys. zł

33. Koszty w tys. zł	Przewidywane	Rzeczywiste

34. Inspekcje

35. Uwagi różne

36. Wypełnił dnia 05-IX-1965  
K. Kalmowski

37. Sprawdził dnia