

A B C D E F G H I J K L M N O P R S T U V W X Y Z Nr

14583

1. Obiekt

STAJNIA, TZW. "NOWE BOKSY" (30)
w Państwowym Stadzie Ogierów

2. Czas powstania

ok. 1912-14

3. Miejscowość

SIERAKÓW

11. Zdjęcia, rzut, przekrój, sytuacja, orientacja

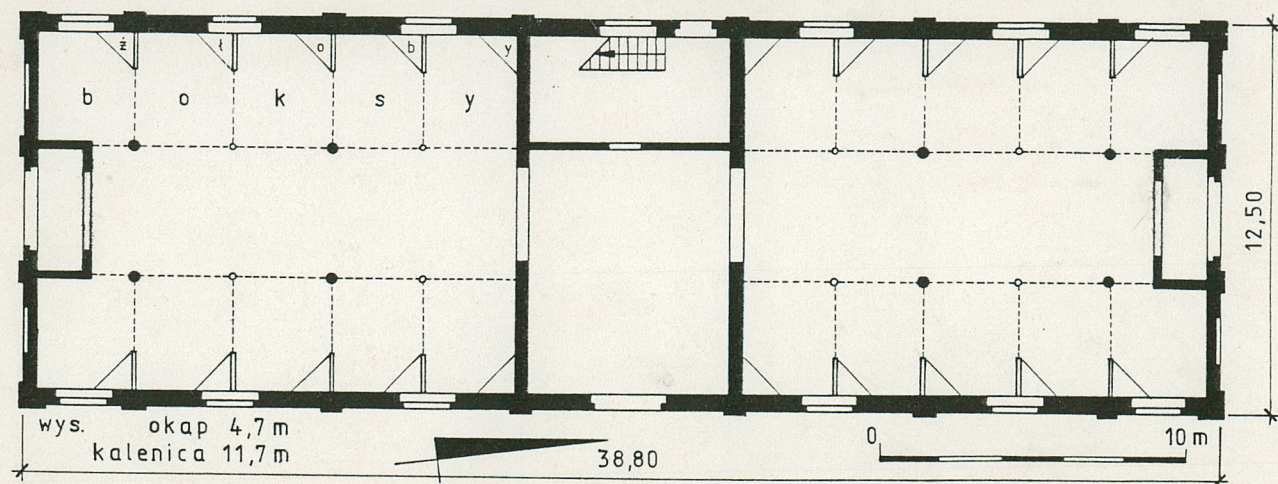


fot. 1 - widok od pd.-zach.



plan orientacyjny 1:100 000

przekrój poziomy



4. Adres

ul. Zamkowa

64-410 Sieraków

nr hipoteczny

5. Przynależność administracyjna

województwo poznańskie

gmina Sieraków

5. Poprzednie nazwy miejscowości

1388: Syracovo
niem.: Zirke

7. Przynależność administracyjna
1 VI 1975

województwo poznańskie

powiat Międzychód

8. Właściciel i jego adres

Państwowe Stado Ogierów
ul. Zamkowa
64-410 Sieraków

9. Użytkownik i jego adres

Państwowe Stado Ogierów
ul. Zamkowa
64-410 Sieraków

10. Rejestr zabytków:

Nr 2179/A data 16.X.1989

Stajnia, zwana nowymi boksami została zbudowana w okresie silnego rozwoju stada, w latach 1912 - 14, bezpośrednio przed wybuchem I wojny światowej (wg Nowickiej-Posłusznej). Zewnętrzną formą zbliżoną do starszych (4 ćw. XIX w.) stajni sytuowanych przy "małym" dziedzińcu, w bezpośrednim sąsiedztwie.

Stajnia, nie przebudowywana, przetrwała do dziś w pierwotnej formie; posiada nie zmienione elementy wyposażenia wnętrza.

Stajnia sytuowana około 300 m na pd.-zach. od "pałacu" i około 50 m na zach. od "małego" dziedzińca, przy drodze wiodącej z tegoż do "nowej" kolonii mieszkalnej i - dalej - do stajni izolacyjnej.

Ściany murowane z cegły ceramicznej pełnej na zaprawie cementowo - wapiennej wewnątrz otynkowane.

Strop Kleina typu lekkiego, wsparty na dwóch stalowych podciągach (dwuteowniki I 360) opartych na dwóch rzędach żeliwnych, wysokich słupów (o średnicy około 25 cm).

Wieżba dachowa drewniana, płatwiowo - kleszczowa z dwoma ściankami stolcowymi i z zastrzałami.

Pokrycie dachu: ceramiczna dachówka karpiówka w koronkę.

Posadzki na parterze - w stajni z betonowych, kwadratowych płytek wykonanych z użyciem różowego grysłu granitowego; na poddaszu - cementowe.

Schody drewniane, policzkowe, dwubiegowe, o biegach prostopadłych.

Otwory okienne i drzwiowe prostokątne, z ceglanymi, łukowymi nadprożami. Okna żeliwne, pojedynczo szklone, dwunastopolowe. Drzwi (boczne wejście w elewacji zach.) drewniane, jednoskrzydłowe, wielopłycinowe, z ozdobnymi okuciami. Wrota (w elewacjach szczytowych i w elewacji wsch.) drewniane, dwuskrzydłowe, deskowe, z okuciami.

Stajnia wzniesiona na rzucie wydłużonego prostokąta, w układzie konstrukcyjnym podłużnym, trzytraktowym (trakt środkowy nieco szerszy od bocznych).

Bryła: budynek wolnostojący, niepodpiwniczony, parterowy z wysokim, magazynowym poddaszem; nakryty wysokim dachem dwuspadowym z trzema wydłużonymi oknami dymnikowymi w połaci wsch. i trzema murowanymi szczytami (w których ściany frontowe utrzymane w licu elewacji) w połaci zach.

Elewacje nieotynkowane, symetryczne, parami analogiczne; w podziale ramowym, rozcłódkowane szerokimi lizenami, płytkim gzymsem obiegającym budynek na wysokości stropu, wsparte na niskim cokole. Elewacje szczytowe (pn. i pd.) 3 - osiowe, z szerokimi wrotami pośrodku i parami blend po bokach (ponad wrotami parteru mniejsze wrota poddasza); elewacje podłużne 7 - osiowe, wsch. - z bocznymi

14. Kubatura

parter 2090 m³
poddasze 1890 m³
łącznie 3980 m³

15. Powierzchnia użytkowa

parter 425 m²
poddasze 445 m²
łącznie 870 m²

16. Przeznaczenie pierwotne

stajnia

17. Użytkowanie obecne

stajnia

18. Prace budowlane i konserwatorskie, ich przebieg i dokumentacja

- przełożono pokrycie dachu;
- założono instalację odgromową;
- prowadzono bieżące naprawy i remonty;

19. Stan zachowania (fundamenty, ściany zewnętrzne, ściany wewnętrzne, sklepienia, stropy konstrukcje dachowe, pokrycie dachu, wyposażenie i instalacje)

- ogólny stan zachowania: bardzo dobry;

20. Najpilniejsze postulaty konserwatorskie

- - - - -

21. Akta archiwalne (rodzaj akt, numer i miejsce przechowywania)

Słownik historyczno - geograficzny województwa
poznańskiego w średniowieczu - kartoteka.

Księga środków trwałych Państwowego Stada Ogierów
w Sierakowie.

22. Bibliografia

Handbuch des Grundbesitzes im Deutschen Reiche,
VII. Band, Provinz Posen, Berlin 1905.

Handbuch Berlin 1913

Księga adresowa gospodarstw rolnych województwa
poznańskiego, Poznań 1926.

Katalog Zabytków Sztuki w Polsce, tom V, zeszyt 13,
Warszawa 1968.

Nowicka - Posłuszna A.: Sieraków, Państwowe Stado
Ogierów 1829 - 1979; Poznań 1979.

23. Źródła ikonograficzne i fotografla (rodzaj, miejsca przechowywania, sygnatury)

24. Uwagi różne

25. Opracował

tekst Andrzej Łęcki, IX 1990
imię, nazwisko, data, podpis

plany, rysunki Andrzej Łęcki, IX 1990
imię, nazwisko, data, podpis

zdjęcia fotogr. Andrzej Łęcki, IX 1990
imię, nazwisko, data, podpis

miejsce przechowania negatywów MNR i PRS Szreniawa

Karta po wypełnieniu podlega ochronie na podstawie przepisów prawa autorskiego

26. Adnotacje o inspekcjach, informacje o zmianach (daty, imiona i nazwiska wypełniających)

27. Załączniki

3 załączniki

1. Miejscowość

S I E R A K Ó W

2. Obiekt (nazwa, jak w karcie)

STAJNIA, TZW. "NOWE BOKSY"
w Państwowym
Stadzie Ogierów

3. Zawartość wkładki (nazwa obiektu lub materiału uzupełniającego)

- opis dokończenie, plan sytuacyjny, fotografie

dokończenie rubryki 13

wrotami na osi, zach. - z małym wejściem bocznym. W elewacjach szczytowych, na wysokości stropu okrągłe, żelazne zakotwienia podciągów.

Wewnątrz: na parterze stajnia z dwudziestoma boksami dla koni rozmieszczonymi przy ścianach zewnętrznych podłużnych (10 w części pn. i 10 - w pd.); rozdzielona na dwie części przesłem środkowym, w którym m.inn. paszarnia i schody na poddasze. Na poddaszu - obszerny, jednoprzestrzenny magazyn.

Wyposażenie: dwadzieścia boksów drewnianych, z żelaznymi kratami i ozdobnymi okuciami przy wejściach; w każdym boksie, w narożniku żłób wykonany ze sztucznego kamienia i (nowsze) poidło.

Instalacje: wodna, elektryczna, odgromowa.

SPIS FOTOGRAFII :

fot. 1 - widok od pd.-zach.

fot. 2 - elewacja wsch.

fot. 3 - elewacja pn.

fot. 4 - elewacja pd.

fot. 5 - fragment elewacji pd.

fot. 6 - zakotwiczenie podciągu w ścianie pd.

fot. 7 - skrzydło wrót zewnętrznych

fot. 8 - skrzydło wrót wewnętrznych

fot. 9 - drzwi w elewacji zach.

fot. 10- schody na poddasze

fot. 11- szup i podciąg

fot. 12-strop, fragment

fot. 13- boksy

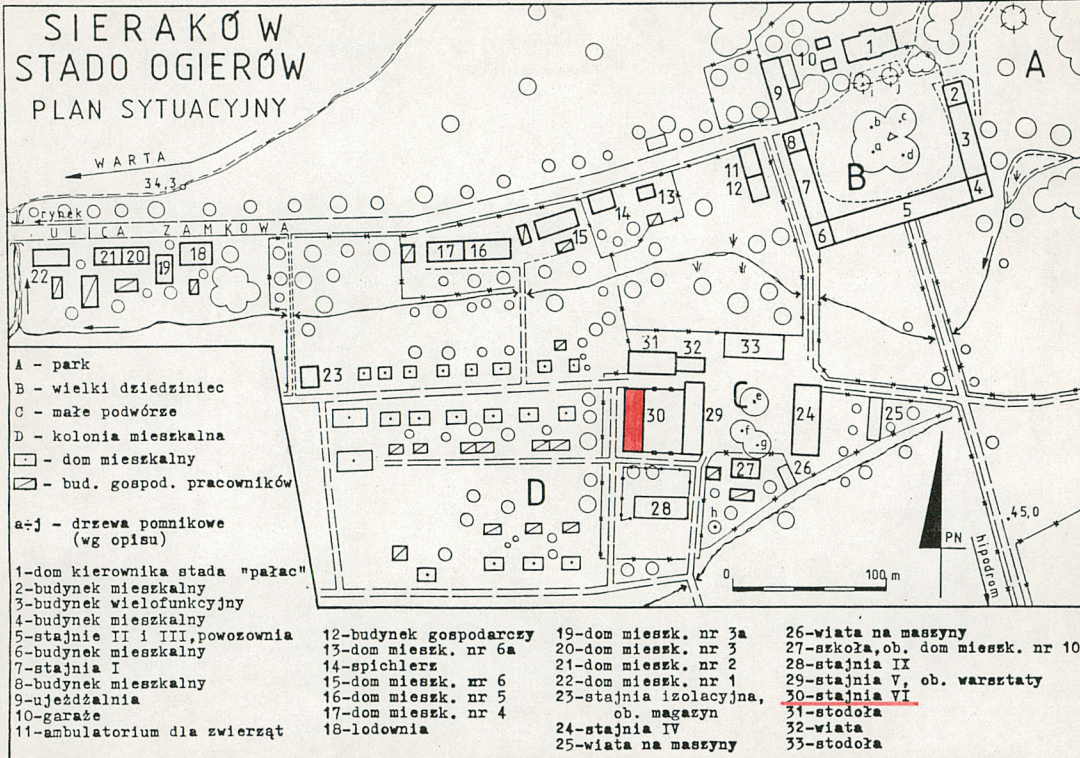
fot. 14- okucie boksu

fot. 15- żłób

Wkładkę założył: A. Łęcki
(imię, nazwisko, data)

Wzór ODZ 1978 r.

Miejsce przechowywania negatywów: MNR i PRS Szreniawa



1. Miejscowość

SIERAKÓW

2. Obiekt (nazwa jak w karcie)

STAJNIA TZW. "NOWE BOKSY"

3. Zawartość wkładki (nazwa obiektu lub materiału uzupełniającego)

FOTOGRAFIE



3



4

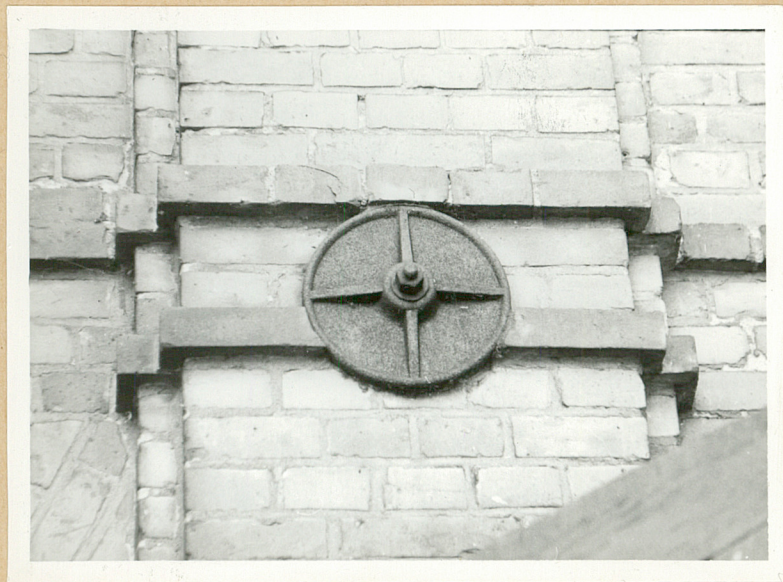


5

Wkładkę założył: A. Łęcki
(imie, nazwisko, data)

Wzór ODZ 1978 r.

Miejsce przechowywania negatywów: MNR i PRS Szreniawa



6



7



8

1. Miejscowość

S I E R A K Ó W

2. Obiekt (nazwa jak w karcie)

STAJNIA TZW. "NOWE BOKSY"

3. Zawartość wkładki (nazwa obiektu lub materiału uzupełniającego)

fotografie



9



10

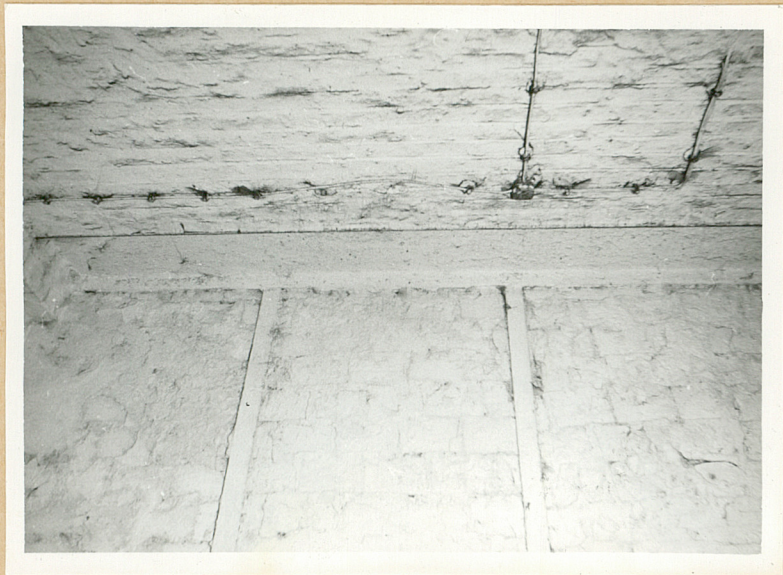


11

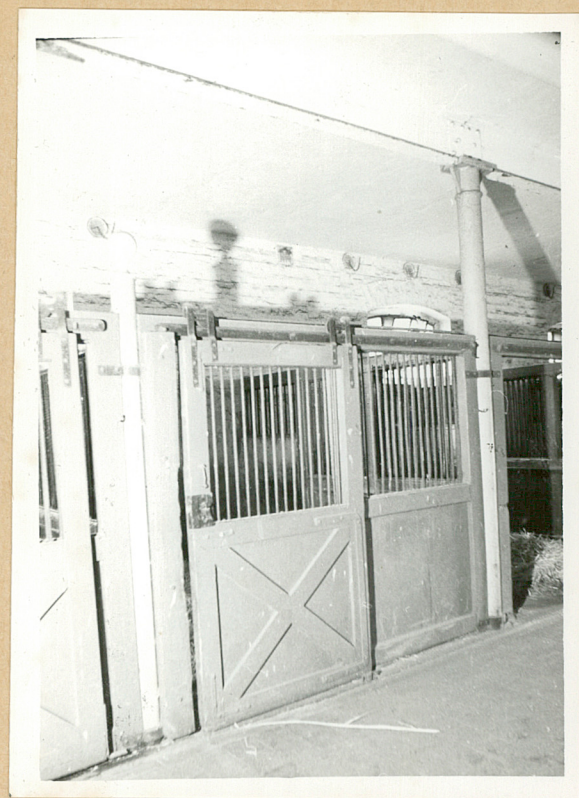
Wkładkę założył: A. Łęcki
(imię, nazwisko, data)

Wzór ODZ 1978 r.

Miejsce przechowywania negatywów: MNR i PRS Szreniawa



12



13



14



15