

1. Obiekt

STAJNIA, OB. WARSZTATY (29) w Państwowym Stadzie Ogierów

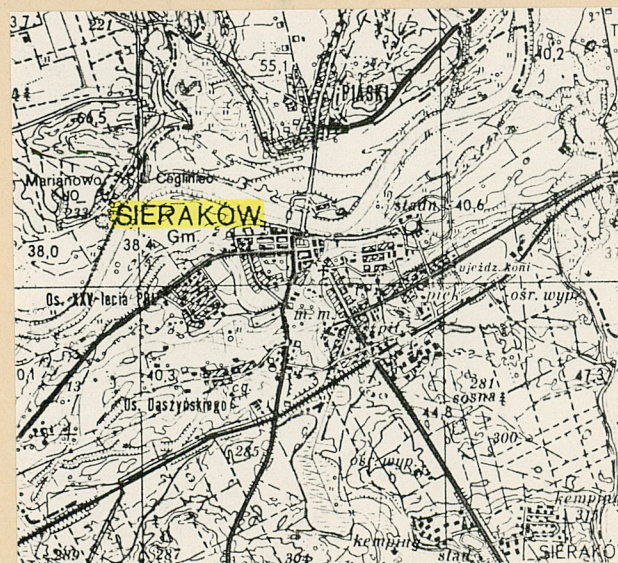
2. Czas powstania

4 ćw. XIX w.

3. Miejscowość

S I E R A K Ó W

11.



4. Adres

ul. Zamkowa

64-410 Sieraków

nr hipoteczny

5. Przynależność administracyjna

województwo poznańskie

gmina Sieraków

5. Poprzednie nazwy miejscowości

1388: Syracovo

niem.: Zirke

7. Przynależność administracyjna
1 VI 1975

województwo poznańskie

powiat Międzychód

8. Właściciel i jego adres
Państwowe Stado Ogierów
ul. Zamkowa
64-410 Sieraków

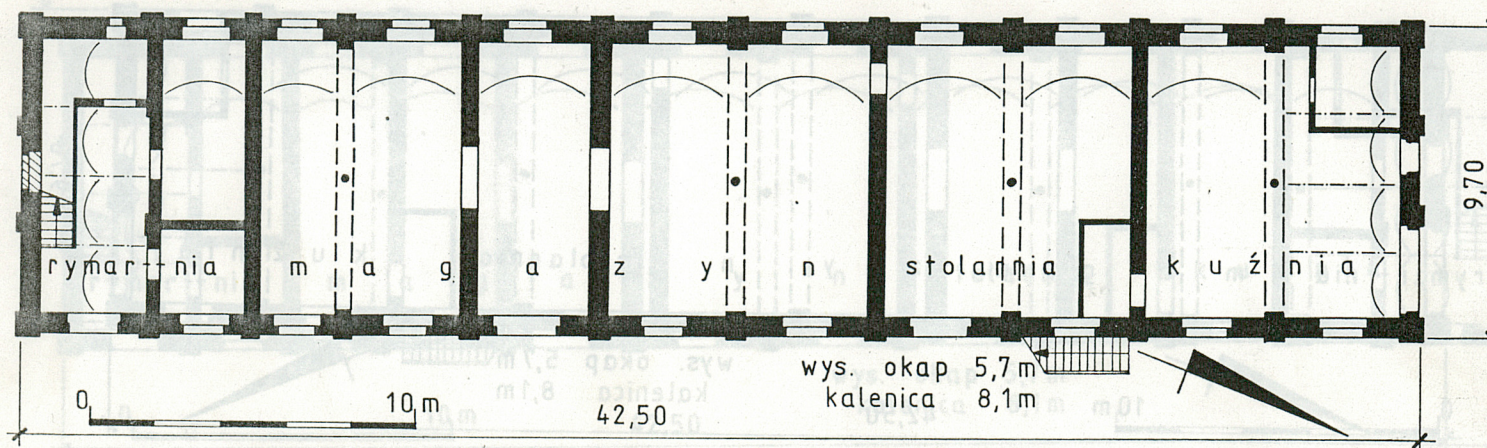
9. Użytkownik i jego adres
Państwowe Stado Ogierów
ul. Zamkowa
64-410 Sieraków

10. Rejestr zabytków:

Nr 2179/A data 16.X.1989

fot. 1 - widok od pn.-wsch.

plan orientacyjny 1:100 000
przekrój poziomy



Stajnia została zbudowana w 4 ćwierci XIX wieku, po roku 1883, kiedy to zlikwidowano stadninę (a jej budynki zaczęło użytkować stado ogierów). Budynek został wzniesiony zapewne w miejscu starszej (z około 1830 r.) stajni.

Stajnia została przekształcona w okresie międzywojennym, jednak nie zmieniono ani elementów konstrukcyjnych, ani zewnętrznej formy budynku. Obecnie w budynku mieszczą się: kuźnia, stolarnia, rymarnia, magazyn.

Budynek sytuowany około 250 m na pd.-zach. od "pałacu", przy "małym" dziedzińcu, tworzy zach. pierzeję jego zabudowy.

Ściany murowane z cegły ceramicznej pełnej na zaprawie wapiennej, wewnątrz otynkowane.

Sklepienie odcinkowe (wykonane z cegły ceramicznej pełnej ułożonej w jodełkę wsparte na międzytraktowych, łukowych arkadach opartych na granitowych kolumnach lub na poprzecznych ścianach nośnych; w traktach skrajnych sklepienie odcinkowe na belkach stalowych (belki prostopadłe do arkad wspierających sklepienia traktów środkowych).

Wieżba dachowa drewniana, płatwiowo - kleszczowa z wysoką ścianką kolankową i dwoma ściankami stolcowymi.

Pokrycie dachu: pierwotnie łupek, obecnie płyty azbestowo-cementowe faliste.

Posadzki: na parterze ceglane (cegła ceramiczna pełna na zrąb) i nowsze, cementowe; na poddaszu cementowe.

Schody: wewnętrzne ceglane, jednobiegowe; zewnętrzne, nowe, przy elewacji wsch. stalowe, policzkowe, jednobiegowe.

Otwory: okna i wrota z ceglanymi, łukowymi nadprożami (nowsze wrota z prostymi, stalowymi i żelbetowymi nadprożami); otwory poddasza (okienka i wrota) zamknięte półkolistymi, ceglanymi nadprożami. Wrota drewniane, dwuskrzydłowe (nowe). Drzwi do rymarni i do magazynu drewniane, dwuskrzydłowe, sześciopłycinowe, z naświetlem. Okna żeliwne, pojedynczo szklone, osiemnastopolowe. Otwory okienne poddasza pozbawione stolarki.

Budynek wzniesiony na rzucie wydłużonego prostokąta, w układzie konstrukcyjnym poprzecznym, jedenastotraktowym (cztery trakty pd. nieco węższe).

Bryła: budynek wolnostojący, parterowy z magazynowym poddaszem, nakryty niskim dachem dwuspadowym z dwoma szczytami w połaci wsch.

Elewacje nieotynkowane, parami analogiczne, nieomal symetryczne; w podziale ramowym rozcłódkowane lizenami i profilowanymi gzymsami, osłonięte okapami wspartymi na ostatekach krokwi i płatwi. Elewacje podłużne (wsch.-frontowa i zach.) jedenastoosiowe. Elewacje szczytowe: pd. pierwotnie jednosiowa, obecnie pozbawiona otworów; pn. przebudowana, obecnie dwuosiowa.

Wewnątrz: na parterze: kuźnia, stolarnia, obszerny magazyn i rymarnia, na poddaszu magazyn.

Brak pierwotnego wyposażenia wewnątrz.

Instalacje: wodna, elektryczna, odgromowa.

14. Kubatura

parter 1480 m³
poddasze 1360 m³
łącznie 2840 m³

15. Powierzchnia użytkowa

kuźnia 68 m²
stolarnia 68 m²
rymarnia 64 m²
magazyn 145 m²
poddasze 365 m²
łącznie 710 m²

18. Prace budowlane i konserwatorskie, ich przebieg i dokumentacja

- wymieniono część stolarki;
- wykonano nowe pokrycie dachu;
- w części pomieszczeń wykonano nowe posadzki;
- założono instalację odgromową;
- prowadzono bieżące naprawy i remonty;

16. Przeznaczenie pierwotne

stajnia

17. Użytkowanie obecne

warsztaty i magazyn

19. Stan zachowania (fundamenty, ściany zewnętrzne, ściany wewnętrzne, sklepienia, stropy konstrukcje dachowe, pokrycie dachu, wyposażenie i instalacje)

- ogólny stan zachowania: dobry;
- lokalne spękania i zarysowania nadproży;
- lokalne ubytki zaprawy ze spoin;
- braki w oszkleniu okien;

20. Najpilniejsze postulaty konserwatorskie

- uzupełnienie ubytków zaprawy;
- oszklenie okien;
- malowanie wrót i drzwi;

21. Akta archiwalne (rodzaj akt, numer i miejsce przechowywania)

Słownik historyczno - geograficzny województwa
poznańskiego w średniowieczu - kartoteka.

Księga środków trwałych Państwowego Stada Ogierów
w Sierakowie.

22. Bibliografia

Handbuch des Grundbesitzes im Deutschen Reiche,
VII Band, Provinz Posen, Berlin 1905

Handbuch Berlin 1913

Księga adresowa gospodarstw rolnych województwa
poznańskiego, Poznań 1926.

Katalog Zabytków Sztuki w Polsce, tom V, zeszyt 13,
Warszawa 1968.

Nowicka - Posłuszna A.: Sieraków, Państwowe Stado
Ogierów 1829 - 1979; Poznań 1979.

23. Źródła ikonograficzne i fotografia (rodzaj, miejsca przechowywania, sygnatury)

24. Uwagi różne

25. Opracował

tekst Andrzej Łęcki, IX 1990

imię, nazwisko, data, podpis

plany, rysunki Andrzej Łęcki, IX 1990

imię, nazwisko, data, podpis

zdjęcia fotogr. Andrzej Łęcki, IX 1990

imię, nazwisko, data, podpis

miejsce przechowania negatywów MNiB i PBS Szreniawa

Karta po wypełnieniu podlega ochronie na podstawie przepisów prawa autorskiego

26. Adnotacje o inspekcjach, informacje o zmianach (daty, imiona i nazwiska wypełniających)

27. Załączniki

2 załączniki

1. Miejscowość

S I E R A K Ó W

2. Obiekt (nazwa jak w karcie)

STAJNIA, OB. WARSZTATY

3. Zawartość wkładki (nazwa obiektu lub materiału uzupełniającego)

plan sytuacyjny, fotografie

SPIS FOTOGRAFII :

fot. 1 - widok od pn.-wsch.

fot. 2 - elewacja wsch.

fot. 3 - elewacja zach.

fot. 4 - elewacja pn.

fot. 5 - elewacja pd.

fot. 6 - fragment elewacji wsch.

fot. 7 - drzwi w elewacji wsch.

fot. 8 - strop /w magazynie/



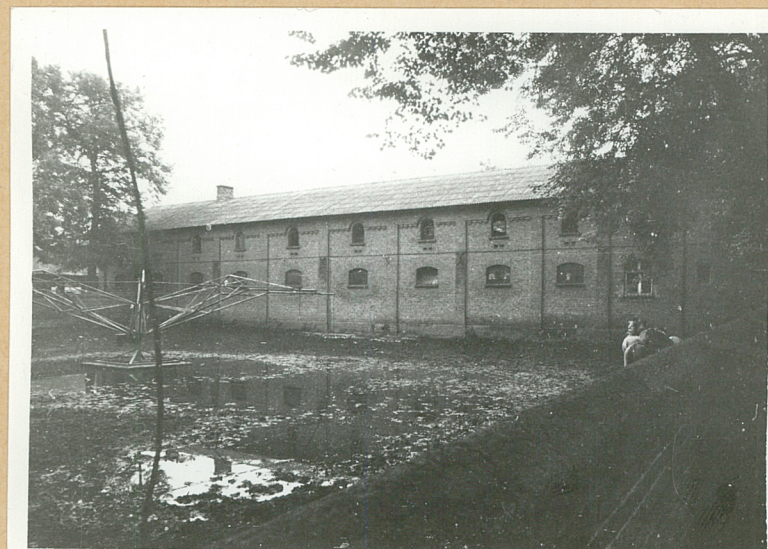
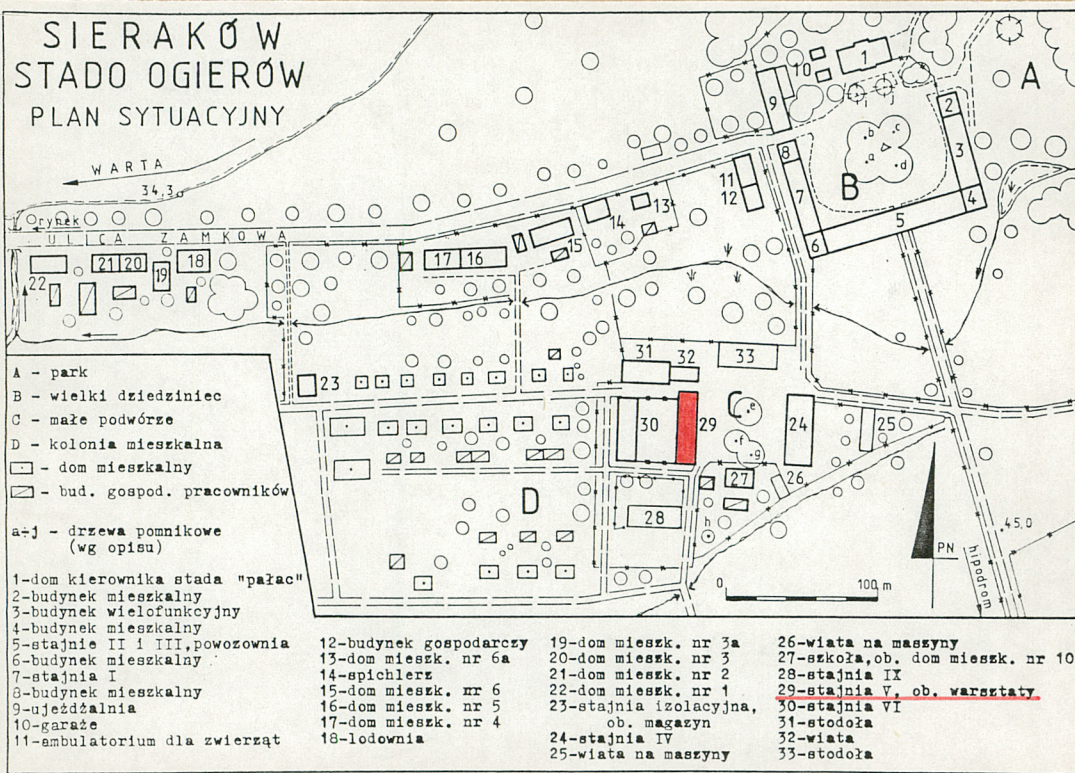
2

Wkładkę założył: A. Łęcki
(imię, nazwisko, data)

Wzór ODZ 1978 r.

Miejsce przechowywania negatywów: MNRiPRS Szreniawa

SIERAKÓW STADO OGIERÓW PLAN SYTUACYJNY



1. Miejscowość S I E R A K Ó W	2. Obiekt (nazwa jak w karcie) STAJNIA, OB. WARSZTATY	3. Zawartość wkładki (nazwa obiektu lub materiału uzupełniającego) fotografie
-----------------------------------	--	--



4



5



6

Wkładkę założył: A. Łęcki
(imię, nazwisko, data)

Wzór ODZ 1978 r.

Miejsce przechowywania negatywów: MNR i PRS Sieraków



7



8