

OŚRODEK DOKUMENTACJI
ZABYTEKÓW W WARSZAWIE
KARTA EWIDENCYJNA ZABYTEKÓW
ARCHITEKTURY I BUDOWNICTWA

A B C D E F G H I J K L Ł M N O P R S T U V W X Y Z

Nr

14582

1. Obiekt

AMBULATORIUM „11”

2. Czas powstania

ok. 1900 r.

3. Miejscowość

SIERAKÓW

4. Adres

64 - 410 Sieraków Wlkp.
ul. Stadnina 14
nr hipoteczny

5. Przynależność administracyjna

województwo wielkopolskie
Powiat międzychodzki
Gmina Sieraków

6. Poprzednie nazwy miejscowości

ZIRKE

7. Przynależność administracyjna
przed 1 I 1999

województwo poznańskie

8. Właściciel i jego adres

Stado Ogierów Sieraków Wlkp.
ul. Stadnina 14
64 - 410 Sieraków Wlkp.

9. Użytkownik

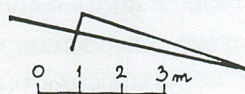
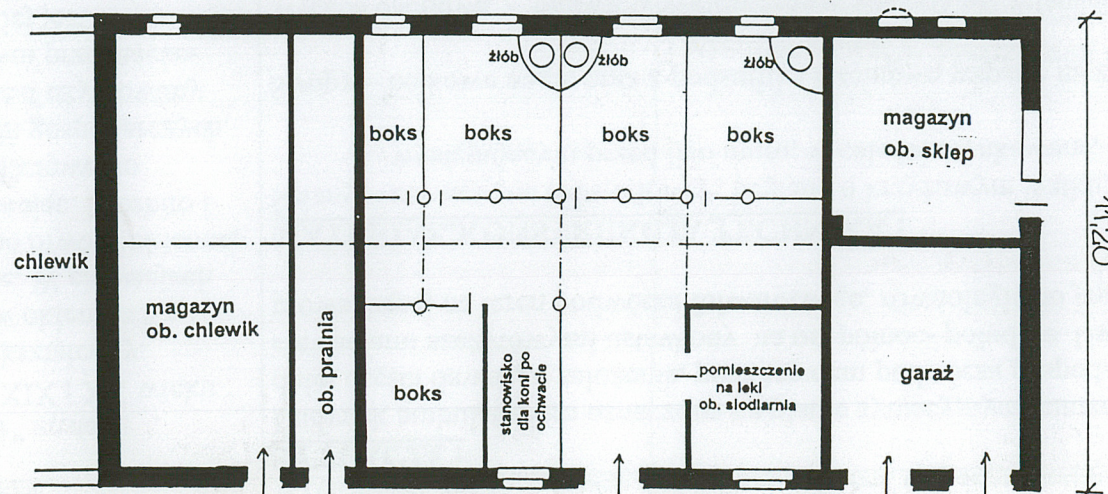
Stado Ogierów Sieraków Wlkp.
ul. Stadnina 14
64 - 410 Sieraków Wlkp.

10. Rejestr zabytków

nr rej. 2179/A z dn. 16.10.1989 r.
/ zespół zabudowy stadniny /



22,40



H = 4,50 m

Budynek ambulatorium „11” został wybudowany na przełomie XIX i XX wieku. Po 1945 roku znacznie przekształcony. Zamurowano część otworów okiennych i postawiono ścianki działowe. W elewacjach zewnętrznych przemurowano otwory okienne, zmniejszając je lub zamurując. Przebito i osadzone również drzwi wejściowe do poszczególnych pomieszczeń gospodarczych. Obecnie budynek w części jest użytkowany zgodnie ze swoim pierwotnym przeznaczeniem, a w części inwentarskiej jest nieużytkowany. W części środkowej ambulatorium znajduje się stajnia z boksami dla koni, która w chwili obecnej jest użytkowana. Od strony południowej znajdują się dwa pomieszczenia gospodarczo – inwentarskie również użytkowane. Od strony północnej znajduje się dawna wozownia przerobiona na garaż oraz sklep ulokowany w budynku po 1945 roku (obecnie nieczynny).

SYTUACJA :

Budynek ambulatorium oznaczony na planie sytuacyjnym numerem „11” usytuowana jest w północno zachodniej części dawnego założenia, poza terenem podwórza gospodarczego; jest to budynek wolnostojący; elewacjami szczytowymi ustawiony na osi północ- południe. Usytuowany został wzdłuż drogi dojazdowej prowadzącej na teren podwórza folwarcznego, równolegle do jego zachodniej ściany.

MATERIAŁ, KONSTRUKCJA, TECHNIKA :

Ściany – zewnętrzne (obwodowe), ceglane o krzyżowym wątku; posadowione na niskim cokole, występującym przed lico muru; w całości otynkowane, gładkim tynkiem.

Stropy – belkowe nagie oraz z podsufitką trzcinową wsparte na żeliwnych filarach.

Wieżba dachowa - płatwiowo -kleszczowa, wsparta na ścianach stolcowych, z zastrzałami, niesionych poprzez ściany stolcowe.

Dach - dwuspadowy, o wysokim kącie nachylenia połaci dachowych; kryty łupkiem.

Podłoga - podłoże betonowe oraz ceglane.

Okna – krosnowe, w kształcie prostokąta, otwory okienne z metalową kratownicą, oszkłone; część otworów zamurowana lub wtórnie przebita.

Drzwi - w kształcie prostokąta z nadświetlem; wrota dwuskrzydłowe, deskowo –listwowo – zastrzałowe, na zawiasach pasowych

RZUT, KSZTAŁT, BRYŁA :

Budynek założony na planie rozciągniętego prostokąta, I kondygnacyjny, z użytkowym poddaszem; 1-traktowy; z poprzecznym układem stanowisk dla zwierząt; nakryty wysokim dachem dwuspadowym, bryła zwarta, prostopadłościenna;

ELEWACJE :

ELEWACJE WZDŁUŻNE – od strony południowej i północnej o zbliżonej formie i podziałach; z licznymi śladami przebudowy, niegdyś zapewne z równomiernie rozmieszczonymi otworami okiennymi na całej długości; obecnie z wtórnie wmontowanymi otworami drzwiowymi; elewacja 7- osiowa, niesymetryczna, z wrotami na 1,2,4 – osi, drzwiami bocznymi na 6,7-osi. Na elewacji przeciwległej od strony zachodniej elewacje wyznaczają jedynie otwory okienne. Okna i drzwi osadzone bezpośrednio w otworach okiennych i drzwiowych. Ściana otynkowana, bez żadnych dekoracji i detali. W zwieńczeniu ścian drewniany okap występujący poza obrys muru z ozdobnie zaciosanymi końcówkami krokwi.

14. Kubatura	15. Powierzchnia użytkowa	16. Przeznaczenie pierwotne	17. Użytkowanie obecne
ca 1129 m ³	ca 251 m ²	Ambulatorium	Budynek gospodarczo-inwentarski - użytkowany tylko częściowo
18. Prace budowlane i konserwatorskie, ich przebieg i dokumentacja		19. Stan zachowania (fundamenty, ściany zewnętrzne, ściany wewnętrzne, sklepienia, stropy, konstrukcje dachowe, pokrycie dachu, wyposażenie i instalacje)	
Obiekt został poddany częściowej modernizacji i przebudowie (patrz punkt 12)		1. Obiekt zachował pierwotną bryłę i rozkład pomieszczeń. 2. Stan techniczny budynku jest dobry – szczelne pokrycie dachu, drożne rynny, i gładkie tynki. 3. Teren wokół ambulatorium jest uporządkowany i zadbane.	
		20. Najpilniejsze postulaty konserwatorskie	
		Konieczne zachowanie budynku w istniejącej formie bryły; zachowanie kształtu i wystroju elewacji, z podziałami i osiami.	

21. Akta archiwalne (rodzaj akt, numer i miejsce przechowywania)

22. Bibliografia

1. Słownik Geograficzny Królestwa Polskiego i innych krajów
słowiańskich, T. , Warszawa 1880 r.

23. Źródła ikonograficzne i fotografie (rodzaj, miejsce przechowywania)

24. Uwagi różne

25. Opracował

Tekst

Sylwester Horoszeko - 2003 r.

Plany, rysunki

Sylwester Horoszeko - 2003 r.

Zdjęcia fotograficzne *Sylwester Horoszeko - 2003 r.*

Miejsce przechowywania negatywów: Muzeum Narodowe Rolnictwa w Szreniawie

Karta po wypełnieniu podlega ochronie na podstawie przepisów prawa autorskiego.

26. Adnotacje o inspekcjach, informacje o zmianach (daty, imiona i nazwiska wypełniających)

27. Załączniki

5 wkładek

1. Miejscowość gmina : powiat : województwo :	SIERAKÓW Loco międzychodzki wielkopolskie	2. Obiekt (nazwa jak w karcie) Ambulatorium „11”	3. Zawartość wkładki (nazwa obiektu lub materiału uzupełniającego) Dok. pkt. 13, spis fotografii
--	--	--	--

Dok. pkt. 12 :

ELEWACJE SZCZYTOWE –od strony północnej elewacja pierwotnie bez otworów okiennych , jedynie w partii poddasza mieściła drzwiczki zrzutowe, przekryte łukiem odcinkowym. Obecnie w partii przyziemia przepruta witryną sklepową. Ściana prosta bez dekoracji, w całości otynkowana w dolnej partii z cokołem występującym przed lico muru

ELEWACJE SZCZYTOWE : Od strony południowej elewacja szczytowa w całości przysłonięta została przez sąsiadujący budynek inwentarski – chlewni, która to w I kondygnacji na osi mieści wrota główne, a w partii poddasza drzwiczki zrzutowe.

WNĘTRZE :

Wnętrze o przekształconej formie : w partii przyziemia podzielone na cztery pomieszczenia - centralne pełniące funkcje stajni, od strony południowej pomieszczenia magazynowe i inwentarskie (chlewiki), od północy wozownia oraz wtórnie wydzielony sklep; wyżej na poddaszu jednoprzestrzenne pomieszczenie pełniące funkcję magazynu do składowania siana, dostępnych po drabinie.

INSTALACJE :

Elektryczna, wodno - kanalizacyjna, odgromowa, rynny i rury spustowe odprowadzające deszczówkę.

FOTOGRAFIE :1.

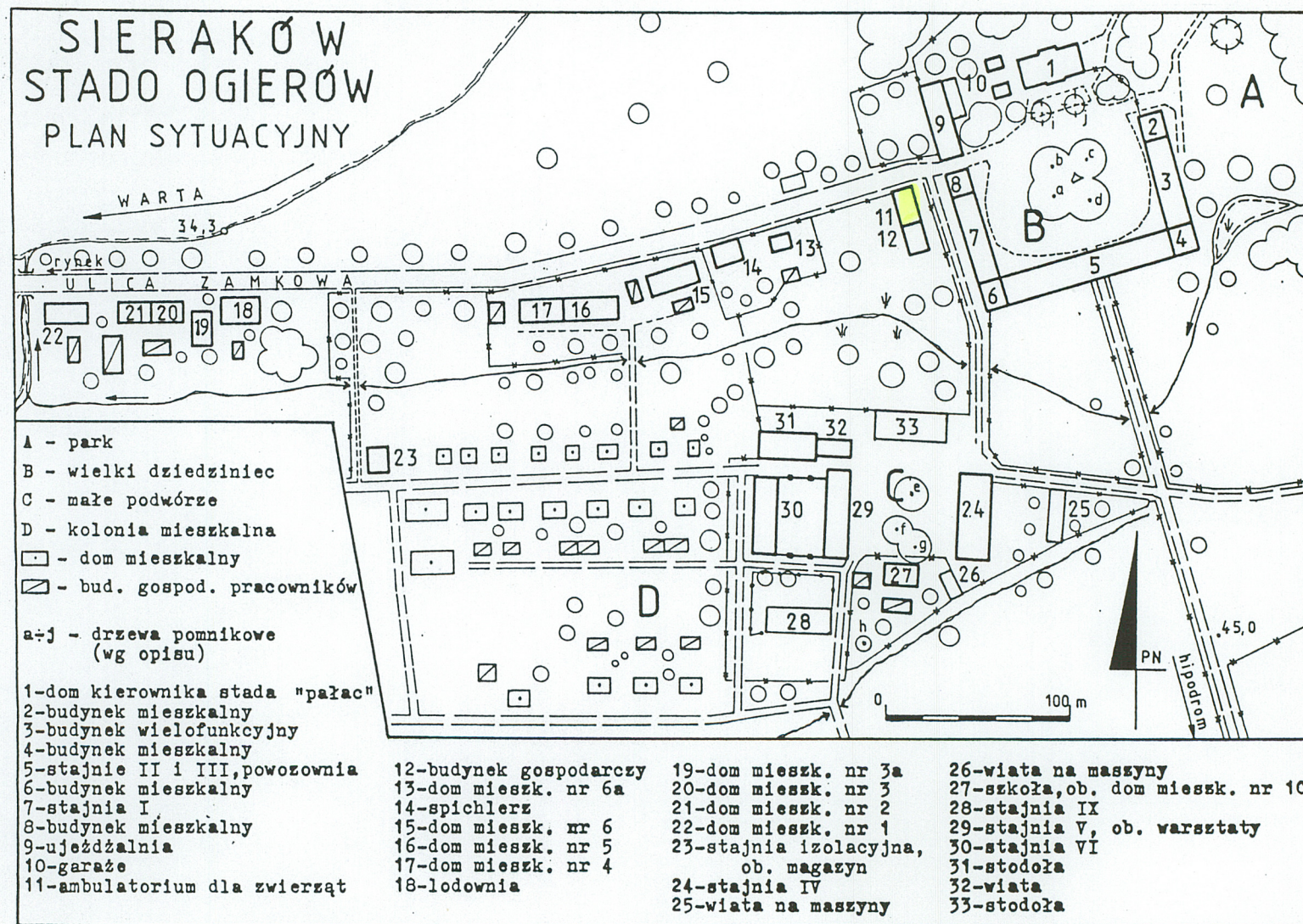
- 1.Elewacja wschodnia, frontowa – widok ogólny
- 2.Elewacja wschodnia część północna
- 3.Fragmnet elewacji wschodniej
- 4.Elewacja wschodnie od strony południowo wschodniej z chlewem
- 5.Przylegający do ambulatorium budynek gospodarczy „12”
- 6.Wrota prowadzące do wozowni
- 7.Elewaacja frontowa – wejście do chlewiku i magazynu
- 8.Widok na południową ścianę budynku
- 9.Drzwi boczne w elewacji frontowej
- 10.Elewacja szczytowa od południa
- 11.Elewacja szczytowa od północy
- 12.Fragmnet zwieńczenia ściany z okapem i krokszyną
- 13.Droga dojazdowa do podwórza gospodarczego z zachodnią ścianą ambulatorium

- 14.Wnętrze –pomieszczenia ambulatorium
- 15.Wieżba dachowa
- 16.Wnętrze - pomieszczenie magazynowe
- 17.Wnętrze – ceglana posadzka

Kartę założył : Sylwester Horoszek - 2003 r

Miejsce przechowywania negatywów : Muzeum Narodowe Rolnictwa w Szreniawie

1. Miejscowość	SIERAKÓW	2. Obiekt (nazwa jak w karcie)	3. Zawartość wkładki (nazwa obiektu lub materiału uzupełniającego)
gmina :	Loco		
powiat :	Miedzychód	Ambulatorium „11”	Plan sytuacyjny, mapy archiwalne
województwo :	wielkopolskie		



Kartę założył : Sylwester Horoszko 2003 r.

Miejsce przechowywania negatywów : Muzeum Narodowe Rolnictwa w Szreniawie

Plan sytuacyjny na podstawie rysunku Andrzeja Łęckiego wykonanego w IX 1990 r.



Szamotuły 34 km

1. Miejscowość gmina : powiat : województwo :	SIERAKÓW Loco Miedzychód wielkopolskie	2. Obiekt (nazwa jak w karcie) Ambulatorium „11”	3. Zawartość wkładki (nazwa obiektu lub materiału uzupełniającego) Fotografie
--	---	--	---



2



3

Kartę założył : Sylwester Horoszko 2003 r.

Miejsce przechowywania negatywów : Muzeum Narodowe Rolnictwa w Szreniawie



4



6



5



7

1. Miejscowość gmina : powiat : województwo :	SIERAKÓW Loco Miedzychód wielkopolskie	2. Obiekt (nazwa jak w karcie) Ambulatorium „11”	3. Zawartość wkładki (nazwa obiektu lub materiału uzupełniającego) Fotografie
--	---	--	---



8



9

Kartę założył : Sylwester Horoszko 2003 r.

Miejsce przechowywania negatywów : Muzeum Narodowe Rolnictwa w Szreniawie



10



12



11



13

1. Miejscowość gmina : powiat : województwo :	SIERAKÓW Loco Miedzychód wielkopolskie	2. Obiekt (nazwa jak w karcie) Ambulatorium „11”	3. Zawartość wkładki (nazwa obiektu lub materiału uzupełniającego) Fotografie
--	---	--	---



14



15

Kartę założył : Sylwester Horoszek 2003 r.

Miejsce przechowywania negatywów : Muzeum Narodowe Rolnictwa w Szreniawie



16



17