

A B C D E F G H I J K L Ł M N O P R S T U V W X Y Z

Nr

14544

TELKOPOLSKIE

1. Obiekt

1764/2

DOM MIESZKALNY (2) w Państwowym Stadzie Ogierów

2. Czas powstania

XVII/XVIII (?)

1829

3. Miejscowość

SIERAKÓW

11.

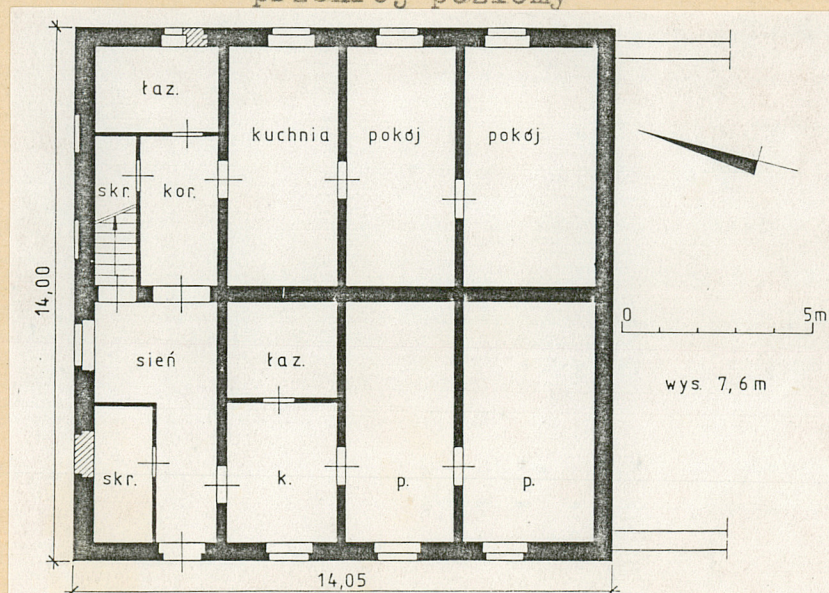


fat. 1 - widok od pn.-wsch.



plan orientacyjny 1:100 000

przekrój poziomy



4. Adres

ul. Zamkowa

64-410 Sieraków

nr hipoteczny

5. Przynależność administracyjna

województwo poznańskie

gmina Sieraków

5. Poprzednie nazwy miejscowości

1388: Syracovo

niem.: Zirke

7. Przynależność administracyjna

1 VI 1975

województwo poznańskie

powiat Międzychód

8. Właściciel i jego adres

Państwowe Stado Ogierów

ul. Zamkowa

64-410 Sieraków

9. Użytkownik i jego adres

Państwowe Stado Ogierów

ul. Zamkowa

64-410 Sieraków

10. Rejestr zabytków:

Nr

2479/A

data

16.10.1989

12. Autorzy, historia obiektu, określenie stylu

Wg Nowickiej - Posłusznej budynki tworzące podkowę wokół wielkiego dziedzińca są pozostałością dawnego folwarku siera-kowskiego; pochodzą z przełomu XVII i XVIII wieku i zostały gruntownie przebudowane w 1829 roku dla potrzeb nowopowstałego stada. Wg Katalogu Zabytków Sztuki (t. V, zesz. 13) zabudowania stada zgrupowane wokół wielkiego dziedzińca powstały w 1829 r.

Dom mieszkalny, sytuowany przy "wielkim" dziedzińcu powstał najpóźniej w 1829 r.; zbudowany został z użyciem form późnoklasycystycznych. Wewnątrz w niewielkim stopniu przebudowany, zachował pierwotną formę architektoniczną.

13. Opis (sytuacja, materiał i konstrukcja, rzut, bryła, elewacje, wnętrze wyposażenie, instalacje)

Dom sytuowany przy "wielkim" dziedzińcu, w pn.-wsch. części zabudowy; około 50 m na pd.-wsch. od "pałacu", przy drodze wiodącej z "wielkiego" dziedzińca do parku.

Fundamenty i cokołowa część ścian murowane z kamienia polnego i cegły na zaprawie wapiennej; cokół otynkowany.

Ściany murowane z cegły ceramicznej pełnej na zaprawie wapiennej, obustronnie otynkowane - tynk wapienny; nowsze ścianki działowe z cegły ceramicznej dziurawki na zaprawie cementowo - wapiennej.

Stropy drewniane, belkowe, z podsufitką, spoczywające na ścianach nośnych.

Wieżba dachowa drewniana, z nieco masywniejszymi krokwiami narożnymi (podpartymi w połowie rozpiętości słupkami stolcowymi, spiętymi płatwiami), dźwigającymi krokwie leżące w połaciach dachu.

Pokrycie dachu: łupek.

Posadzki: w piwnicy i w sieni cementowe; w mieszkaniach podłogi drewniane, deskowe, (na parterze na drewnianych legarach; na piętrze i poddaszu na stropie) z nowszymi wykładzinami.

Schody zewnętrzne ceglane, jednobiegowe; wewnętrzne drewniane, policzkowe, jednobiegowe.

Otworki okienne i drzwiowe prostokątne, z ceglanymi, prostymi, pseudołukowymi nadprożami. Okna drewniane, skrzynkowe, podwójnie szklone, dwuskrzydłowe, czteropolowe. Drzwi drewniane; zewnętrzne "podwójne", dwuskrzydłowe; skrzydła zewnętrzne sześciopłycinowe, pełne, bez naświetla, płyciny z geometrycznymi motywami ozdobnymi; skrzydła wewnętrzne sześciopłycinowe, pełne, z prostokątnym naświetlem i z płycinami z geometrycznymi motywami ozdobnymi. Drzwi wewnętrzne jednoskrzydłowe, wielopłycinowe, pełne. Część stolarki zmieniona.

Dom wzniesiony na rzucie kwadratu, w układzie konstrukcyjnym dwutraktowym, z grubymi (1 cegła - 25 cm) ścianami poprzecznymi.

Bryła: dom przylegający od pn. do budynku wielofunkcyjnego, częściowo podpiwniczony, piętrowy z wysokim użytkowym poddaszem, nakryty czterospadowym dachem namiotowym, z jednym kominem wieńczącym bryłę budynku.

21. Akta archiwalne (rodzaj akt, numer i miejsce przechowywania)

Słownik historyczno - geograficzny województwa
poznańskiego w średniowieczu - kartoteka.

Księga środków trwałych Państwowego Stada Ogierów
w Sierakowie.

22. Bibliografia

Handbuch des Grundbesitzes im Deutschen Reiche,
VII. Band, Provinz Posen, Berlin 1905.

Handbuch Berlin 1913.

Księga adresowa gospodarstw rolnych województwa
poznańskiego, Poznań 1926.

Katalog Zabytków Sztuki w Polsce, tom V, zeszyt 13,
Warszawa 1968.

Nowicka - Posłuszna A.: Sieraków, Państwowe Stado
Ogierów 1829 - 1979; Poznań 1979.

23. Źródła ikonograficzne i fotografia (rodzaj, miejsca przechowywania, sygnatury)

24. Uwagi różne

25. Opracował

tekst Klaudia Krajewska, IX 1990
imię, nazwisko, data, podpis

plany, rysunki Klaudia Krajewska, IX 1990
imię, nazwisko, data, podpis

zdjęcia fotogr. Klaudia Krajewska, IX 1990
imię, nazwisko, data, podpis

miejsce przechowania negatywów MNR i PRS Szreniawa

Karta po wypełnieniu podlega ochronie na podstawie przepisów prawa autorskiego

26. Adnotacje o inspekcjach, informacje o zmianach (daty, imiona i nazwiska wypełniających)

27. Załączniki

1 załącznik

1. Miejscowość S I E R A K Ó W	2. Obiekt (nazwa jak w karcie) DOM MIESZKALNY (2) w P.S.O	3. Zawartość wkładki (nazwa obiektu lub materiału uzupełniającego) dokończenie rubryki 13, plan sytuacyjny, fotografie
-----------------------------------	-----------------------------------------------------------------	---------------------------------------------------------------------------------------------------------------------------

dokończenie rubryki 13

Elewacje otynkowane, pomalowane farbami emulsyjnymi, czteroosiowe, z parami otworów (lub blend) parteru i piętra umieszczonymi we wspólnych, wydłużonych, pionowych, płytkich wnękach. Elewacja frontowa, wejściowa (zach.) z wejściem w osi pn. i trzema oknami; elewacja wsch. ze zmienionym (mniejszym) oknem parteru w osi pn. Elewacja pn. z blendami i jednym oknem parteru (w osi środkowo - zach.).

Wnętrza: piwnice gospodarcze; na parterze i na piętrze po dwa mieszkania (w każdym kuchnia, dwa pokoje, łazienka).

Brak zabytkowego wyposażenia wewnątrz.

Instalacje: elektryczna, wodna, kanalizacyjna, odgromowa, centralnego ogrzewania.

SPIS FOTOGRAFII :

fot. 1 - widok od pn.-wsch.

fot. 2 - elewacja wsch.

fot. 3 - elewacja pn.

fot. 4 - elewacja zach.

fot. 5 - drzwi wejściowe



Wkładkę założył: Klaudia Kujawa
(imię, nazwisko, data)

Miejsce przechowywania negatywów: MNR i PRS 82 RENIAWA



3



4



5

