

OŚRODEK DOKUMENTACJI
ZABYTKÓW W WARSZAWIE

KARTA EWIDENCYJNA ZABYTKÓW
ARCHITEKTURY I BUDOWNICTWA

A B C D E F G H I J K L M N O P R S T U V X Y Z

Nr

13903

1. Obiekt

DOM MIESZKALNY - TROJAK (ZESPÓŁ FOLWARCZNY)

1658/10

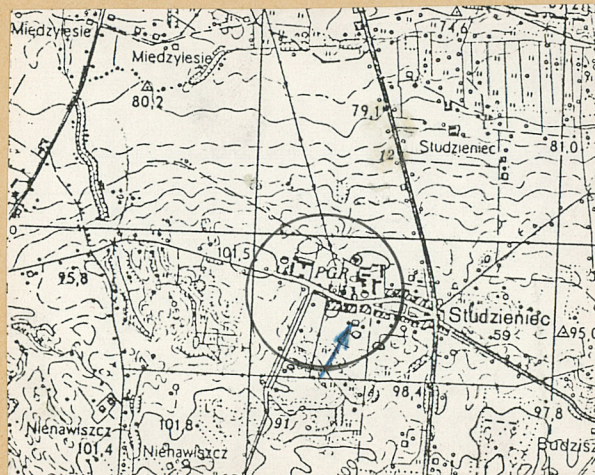
2. Czas powstania

Koniec XIX w.

3. Miejscowość

STUDZIEŃC

11. Zdjęcia, rzut, przekrój, sytuacja, orientacja



4. Adres

nr hipoteczny

5. Przynależność administracyjna

województwo pilskie

gmina Rogoźno

6. Poprzednie nazwy miejscowości

Studzieniec /1890r. nazwa
niemiecka/

7. Przynależność administracyjna

przed 1 VI 1975

województwo poznańskie

powiat Wągrowiec

8. Właściciel i jego adres

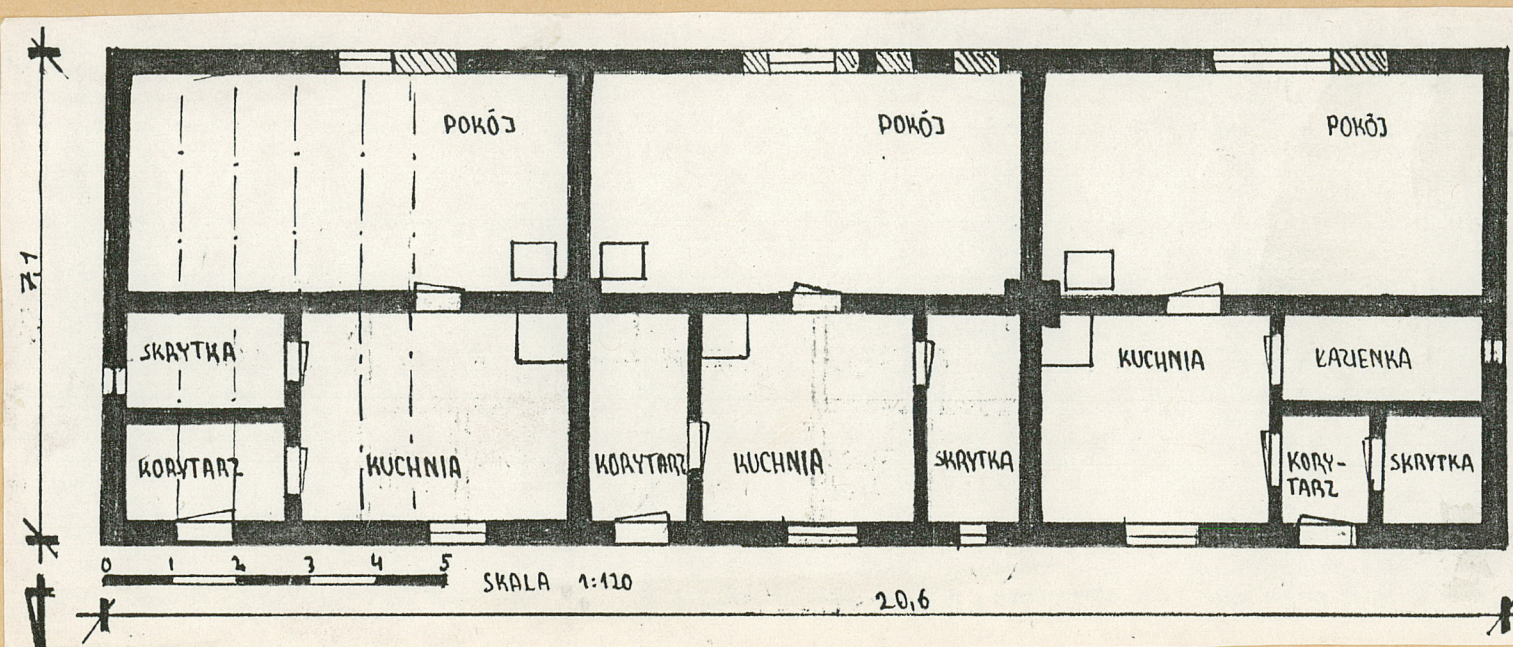
PGR Studzieniec
Studzieniec 20

9. Użytkownik i jego adres

PGR Studzieniec
Studzieniec 20

10. Rejestr zabytków

Nr data



12. Autorzy, historia obiektu, określenia stylu.

Obiekt zaznaczony jest na mapie z roku 1890. Do II wojny był on własnością prywatną właściciela folwarku. Później własność PGR.

13. Opis (sytuacja, materiał i konstrukcja, rzut, bryła, elewacje, wnętrze, wyposażenie, instalacje).

Sytuacja - obiekt znajduje się w odległości około 180 m w kierunku południowym od głównej bramy wjazdowej do zespołu obiektów gospodarczych i dworu. Obiekt otoczony jest od wschodu i zachodu polami uprawnymi, południa stawem, północy podwórzem i niewielkimi obiektami gospodarczymi. Po stronie południowej teren obniża się w kierunku do stawu.

Materiał, konstrukcja.

Ściany murowane z cegły ceramicznej ^{w wstęgu kryzowym} na podmurówce kamiennej.

Strop z belek drewnianych bez wypełnienia.

Konstrukcja dachowa krokwiowo-jętkowa. Na połaci północnej poniżej przytwierdzenia jętek wbudowano płatew - wiatownicę poziomą.

Posadzka na parterze z desek lub wykładzin plastikowych, na poddaszu z desek.

Wejście na poddasze przy pomocy drabiny przestawnej przez właz w stropie.

Otwory okienne w większości współczesne. Zachowany otwór na elewacji wschodniej i zachodniej oraz na środku elewacji północnej. Okno na elewacji północnej zachowane w ramie drewnianej dwuskrzydłowej z ślaniem. W dolnym skrzydle szczeblina. Okno zachowane na elewacji wschodniej i zachodniej jednoskrzydłowe z dwiema poziomymi szczeblinami.

Drzwi współczesne.

Rzut - prostokąt o dłuższej osi wschód-zachód. W osi podłużnej ściana nośna. Trzy mieszkania oddzielone są ścianami zbudowanymi w kierunku południowo-północnym.

Bryła - parterowy, wydłużony blok przykryty dachem czterospadowym. Nad kalenicą komin. Niewielkie pomieszczenie piwniczne pod łazienkami.

14. Kubatura 785 m ³	15. Powierzchnia użytkowa 146,3 m ²	16. Przeznaczenie pierwotne Dom mieszkalny-trojak.	17. Użytkowanie obecne Dom mieszkalny-trojak.
18. Prace budowlane i konserwatorskie, ich przebieg i dokumentacja W latach 70-tych zmieniono otwory okienne, założono instalację wodociagową i kanalizacyjną.		19. Stan zachowania (fundamenty, ściany zewnętrzne, ściany wewnętrzne, sklepienia, stropy, konstrukcje dachowe, pokrycie dachu, wyposażenie i instalacje) Stan dobry.	
		20. Najpilniejsze postulaty konserwatorskie	

21. Akta archiwalne (rodzaj akt, numer i miejsce przechowywania)

24. Uwagi różne

22. Bibliografia

25. Opracował

tekst JOANNA PRYSZCZEWSKA
imię, nazwisko, data, podpis

plany, rysunki JOANNA PRYSZCZEWSKA
imię, nazwisko, data, podpis

zdjęcia fotogr. JOANNA PRYSZCZEWSKA
imię, nazwisko, data, podpis

miejsce przechowywania negatywów

KARTA PO WYPEŁNIENIU PODLEGA OCHRONIE NA PODSTAWIE PRZEPISÓW PRAWA
AUTORSKIEGO!

26. Adnotacje o inspekcjach, informacje o zmianach (daty, imiona i nazwiska wypełniających)

23. Źródła ikonograficzne i fotograficzne (rodzaj, miejsce przechowywania, sygnatury)

27. Załączniki

1. Miejscowość	2. Obiekt (nazwa jak w karcie)	3. Zawartość wkładki (nazwa obiektu lub materiału uzupełniającego)
STUDZIENIEC	DOM MIESZKALNY-TROJAK	OPIS

c-d.p-tu 13.

Wnętrza - o zachowanym układzie ścian. W każdym mieszkaniu pokój, kuchnia, korytarz, skrytka i łazienka. W kuchniach i pokojach piece kaflowe. W każdym mieszkaniu inne układy ścian działowych. W części północnej wnętrza były modernizowane.

Elewacje - nieotynkowane. W części dolnej widoczna podmurówka z dużych, ciosanych głazów kamiennych. Powyżej pas z cegieł ułożonych na "wozówkach". Ściany ceglane. Na elewacjach widoczne są ślady po dawnych otworach okiennych z nadprożem odcinkowym. Brak elementów ozdobnych na elewacjach. Na elewacji północnej - trzy otwory drzwiowe i cztery okienne. Na elewacji południowej - trzy otwory okienne. Na elewacji wschodniej i zachodniej po jednym otworze okiennym. Elewację zachodnią otynkowano współcześnie. Na dachu doświetla w płaszczyźnie połaci.

Instalacje - elektryczna, wodociągowa, kanalizacyjna.



Wzór ODZ 1978 r.

Wkładkę za

Miejsce prz



5



4

6



7



8

1. Miejscowość

2. Obiekt (nazwa jak w karcie)

3. Zawartość wkładki (nazwa obiektu lub materiału uzupełniającego)

Studzieniec

dom trojak

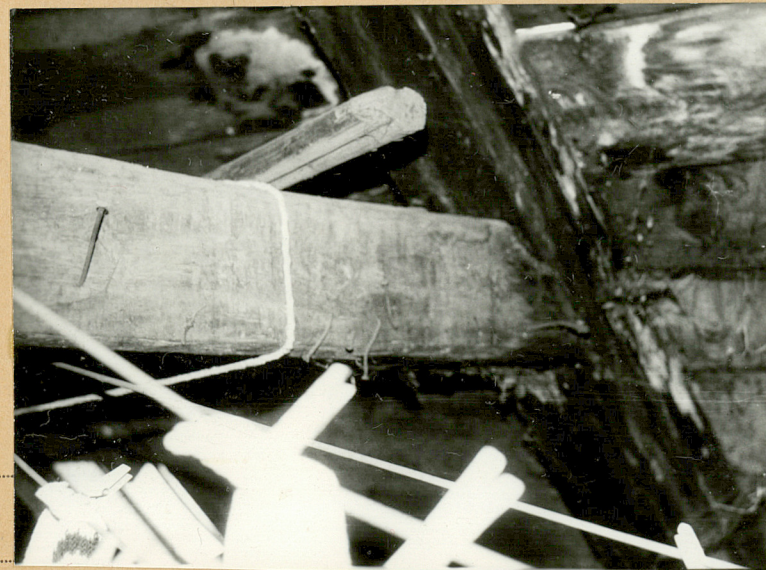
zdjęcia

I. Widok z por.-wsch.
2. Elew. półn.
3. Elew. poł.
4. Elew. poł.-widok od
por.-wsch.
5. Okno.
6. Elew. wsch.



9

7. Podmurówka.
8. Elew. zach.
9. Połacie dachowa.
10. Konstrukcja
dachowa.
11. Konstrukcja dach.
12. Zamek w drzwiach.



11



12

1. Dwór.
2. Przechowalnia owoców.
3. Dom mieszkalny jednorodzinny dawniej oficyna z kuchnią dworską.
4. Magazyn przydomowy.
5. Dom mieszkalny jednorodzinny dawniej oficyna.
6. Biuro PGR.
7. Magazyn techniczny.
8. Kuznia, warsztat.
9. Garaże.
10. Stelmacharnia.
11. Magazyn techniczny.
12. Stodoła.
13. Magazyn techniczny dawniej chlewnia.
14. Magazyn techniczny dawniej chlewnia.
15. Spichlerz, magazyn techniczny.
16. Chlewnia.
17. Chlewnia.
18. Kurnik.
19. Obora.
20. Żrebiarnia, cieletnik.
21. Obora.
22. Wozownia, obora.
23. Spichlerz.
24. Magazyn techniczny.
25. Stajnia.
26. Magazyn paliw.
27. Waga.
28. Wiata.
29. Obiekt inwentarski
30. Portiernia.
31. Dom mieszkalny-pięciorak.
32. Dom mieszkalny-czworak.
33. Obiekt inwentarski.
34. Blok mieszkalny.
35. Dom mieszkalny-czworak.
36. Dom mieszkalny-czworak.
37. Dom mieszkalny-trojak.
38. Dom mieszkalny-dwojak.
39. Przedszkole

