

Nr

A

B

C

D

E

F

G

H

I

J

K

L

M

N

O

P

R

S

T

U

V

W

X

Y

Z

1. Obiekt zabytkowy

Plebania

2. Miejscowość

Sieraków ^{miasto}

3. Wiek

XIX

4. Styl i charakt.

zabytkowy

5. Kubatura m³

2 205

6. Powierzchnia w m²

a) zabytkowa:

b) użytkowa:

567

7. Materiał budowlany

przed zniszczeniem

po odbudowie

a) ściany

cegła

b) sklepienia

cegła

c) stropy

drewno

d) więzania dachu

drewno

e) krycie dachu

dobrej jakości

11. Ilość budynków

1

12. Ilość kondygnacji

1

13. Użytkowanie wnętrza według ilości:

a) izb mieszkalnych

15

b) innych pomieszczeń

2

c) piwnic

8

14. Grunty należące do zabytku:

ha

a) ogrody stylowe

—

b) sady i grunty uprawne

1,5

c) lasy

—

d) wody

—

e) inne

—

8. Wyposażenie architektoniczne

brak.

15. Przeznaczenie pierwotne budynku

plebania - mieszkalna

16. Użytkowanie w latach ubiegłych

mieszkalna

17. Użytkowanie obecne

mieszkalna

18. Nadaje się do użycia na

pr.

9. Autorzy i data budowy i przebudowy

zbudowany pr. 1819 r. na
porożyskach kłontom
po benedektyńskiego

19. Data, rodzaj i stopień zniszczeń i odbudowy

Data	O P I S	Zniszczenia %	dbudowa %
VIII. 1939 r.	mieszkalna		
XI. 1939 r.	pr.		
XII. 1945 r.	pr.		
X. 1957	stan dobry		
X. 1966 r.	STAN DOBRY		

10. Udostępnienie

całkowicie

20. Przynależność administracyjna

a) województwo

Poznańskie

b) powiat

Śródka

c) gmina

Sieraków

21. Stacja

Nazwa stacji

Odległość od stacji w km

a) kolejowa

Sieraków

500

b) autobusowa

Sieraków

500

22. Właściciel i jego adres

Parafia ksi. rym. kat.

23. Użytkownik i jego adres

pr.

24. Inwestor i jego adres

pr.

25. Rejestr zabytku Nr

rok..... miejsce przechowywania

26. Nazwa księgi hipotecznej

27. Nr hipoteczny

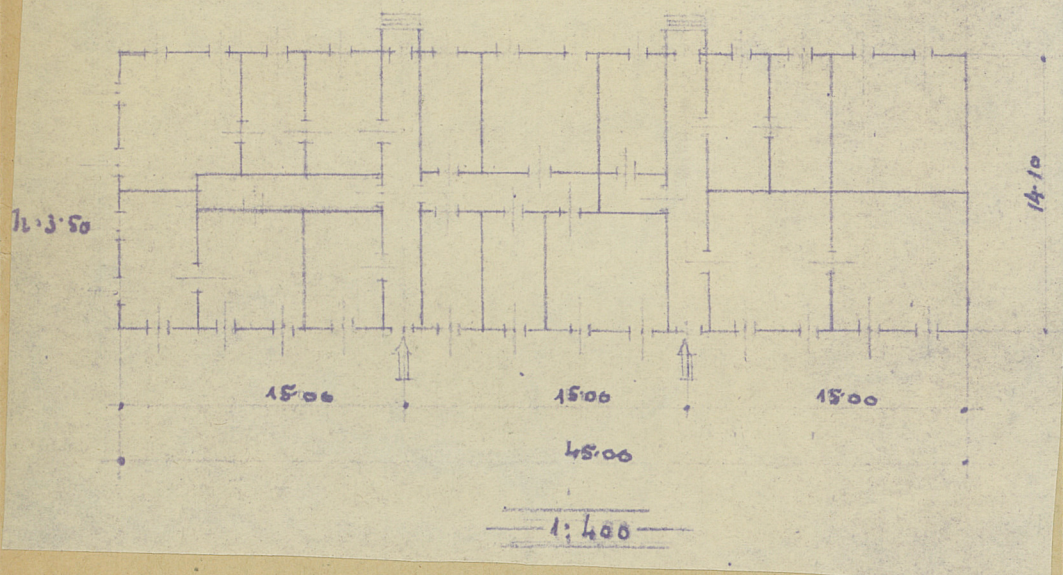
28. Akta

29. Fotografie

WK2

30. Inwentaryzacja pomiarowa

OŚRODEK
DOKUMENTACJI
ZABYTKÓW



Jonu na planie wydłużonego prostokąta
Skalnicowy, 14-ścienny, dwustronny.
Parterowy, podpiwniczny. Doł dwu-
spodowy.

32. Przebieg prac konserwatorskich

[illegible][illegible]

34. Inspekcje

35. Uwagi różne

36. Wypełnił dnia 1.02.1959

M. L. L. L.

37. Sprawdził dnia 20. X. 1966r

M. Kierling