

Nr

I

A

B

C

D

E

F

G

H

I

J

K

L

M

N

O

P

R

S

T

U

V

W

X

Y

Z

I

1. Obiekt zabytkowy

Kościół parafialny p.w. Niepok. Poczęcia IVMP
Pobernardyński

2. Miejscowość

Sieraków *miasto*

3. Wiek

XVII

4. Styl

Barok

5. Kubatura m³

13 350

6. Powierzchnia w m²

a) zabytkowa:

b) użytkowa: 801

20. Przynależność administracyjna

a) województwo

Pomorskie

b) powiat

Chojnicki

c) gmina

Sieraków

7. Materiał budowlany

przed zniszczeniem

po odbudowie

11. Ilość budynków

1

14. Grunty należące do zabytku:

ha

a) ściany

cegła

12. Ilość kondygnacji

1

a) ogrody stylowe

-

b) sklepienia

cegła

13. Użytkowanie wnętrza według ilości:

1

b) sady i grunty uprawne

-

c) stropy

-

a) izb mieszkalnych

-

c) lasy

-

d) wiązania dachu

drewno

b) innych pomieszczeń

1

d) wody

-

e) krycie dachu

dachówka

c) piwnic

1

e) inne

-

8. Wyposażenie architektoniczne

szkieleteria, nagrobki

15. Przeznaczenie pierwotne budynku

sakralne

16. Użytkowanie w latach ubiegłych

jw.

17. Użytkowanie obecne

jw.

18. Nadaje się do użycia na

jw.

9. Autorzy i data budowy i przebudowy

Zmierzony z fundacji Picha z dnia 1740 r.
1619 przez Krzysztofa Bonasiorę w latach
1624-1639. Fasada wierzchnia dobudowana
w XVIII w. K. odnowiono w 174, później odbudo-
wano po pożarze w 1817-1865

19. Data, rodzaj i stopień zniszczeń i odbudowy

Data

O P I S

znisz-
czenia
%odbu-
dowa
%

VIII. 1939 r.

mierzwiczny

-

XI. 1939 r.

"

-

XII. 1945 r.

"

-

X. 1959

Stan dobry

X. 1966 r.

STAN DOBRY

10. Udostępnienie

całkowicie

* w 1740 r.; 1817 r. pożar; 1865 r.
odbud. i nowe wnętrza
proj. arch. Fryderyk
August Stieler.

23. Użytkownik i jego adres

jw.

24. Inwestor i jego adres

jw.

25. Rejestr zabytku nr
rok miejsce przechowywania

26. Nazwa księgi hipotecznej

27. Numer
hipoteczny

28. Akta

29. Fotografie

WKZ

30. Inwentaryzacja pomiarowa

WKZ

31. Szkic sytuacyjny, plan schematyczny, uwagi opisowe, fotografia



Rościół murywany, tynkowany. Jedno-
mawowy z transeptem. skierowany
z zakrystią i kaplicą od południa.
Nawy i skrytka transeptu przeklepienie
kołobkowe, nad transeptem kopuła
z wysokim tamburem i latarnią.
Elewacja frontowa dwuwieżowa.
Doł dwuspadowy.

32. Przebieg prac konserwatorskich

rok	Wyszczególnienie prac	Koszt tys. zł



35. Uwagi różne 1966r

1966r

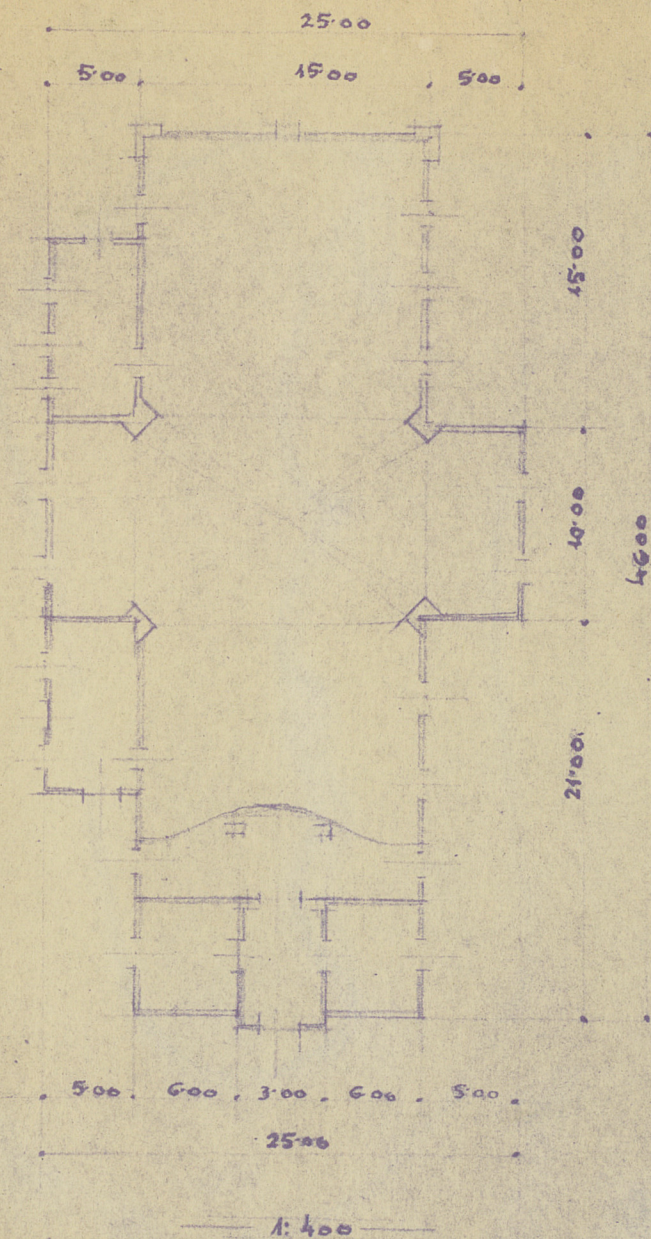
36. Wypełnił dnia 1.X.1959.

H. Sze...

37. Sprawdził dnia 20.X.1966r.

M. Kich...

KOŚCIÓŁ W SIENKOWIE
POW. MIĘDZYCHÓD



109.

KARTA TECHNICZNA

zabytku architektury lub budownictwa

Miejsce w śró . . . *Sieraków* Województwo *toruńskie* . . .
 Nazwa zabytku *Kościół paraf. pw. Np. Łce. MWP* powiat *świeżyński* . . .
 ewent. bliższy adres
 Szkic rzutu budynku
 Skala : . . . *1:400*

Informacja techniczna

a/części budowli	%	zniszcz.
fundamenty	10	
ściany zewn.	30	
ściany wewn.	-	
sklepienie	-	
stropy	-	
konstrukcja dachowa	10	
pokrycie dachu	10	
stalarka i tworów zewn.	10	

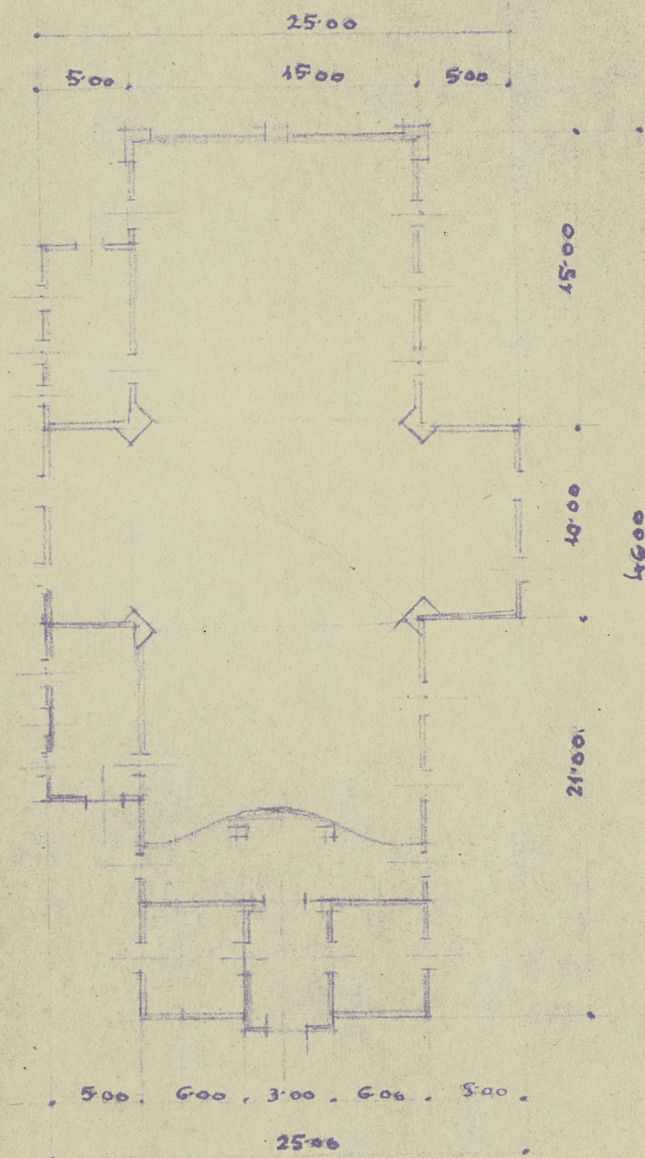
b/Instalacje	%	zniszcz.
wodociągowa	-	
kanalizacja	-	
elektryczność	<i>jest</i>	
gaz	-	

Data wypełnienia *1. X 1959*Podpis wykonawcy *J. 82*

COPIA-331/59

3
13350 x 42,00 = 561

KOŚCIÓŁ W SIERAKOWIE
POW. MIĘDZYCHÓD



1: 400