

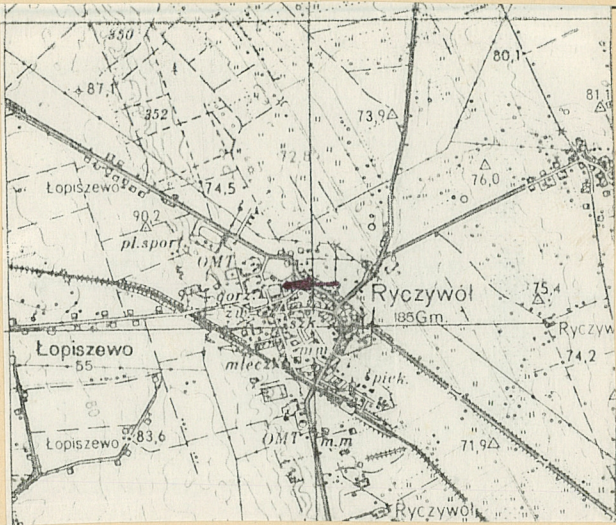
1. Obiekt  
1695/1 PRALNIA, OB. DOM MIESZKALNY

2. Czas powstania  
ok. 1865-90

3. Miejscowość  
Ł O P I S Z E W O

Nr 3

11. Zdjęcia, rzut, przekrój, sytuacja, orientacja



4. Adres  
Łopiszewo, nr 2  
nr hipoteczny .....

5. Przynależność administracyjna  
województwo pilskie  
gmina Ryczywół

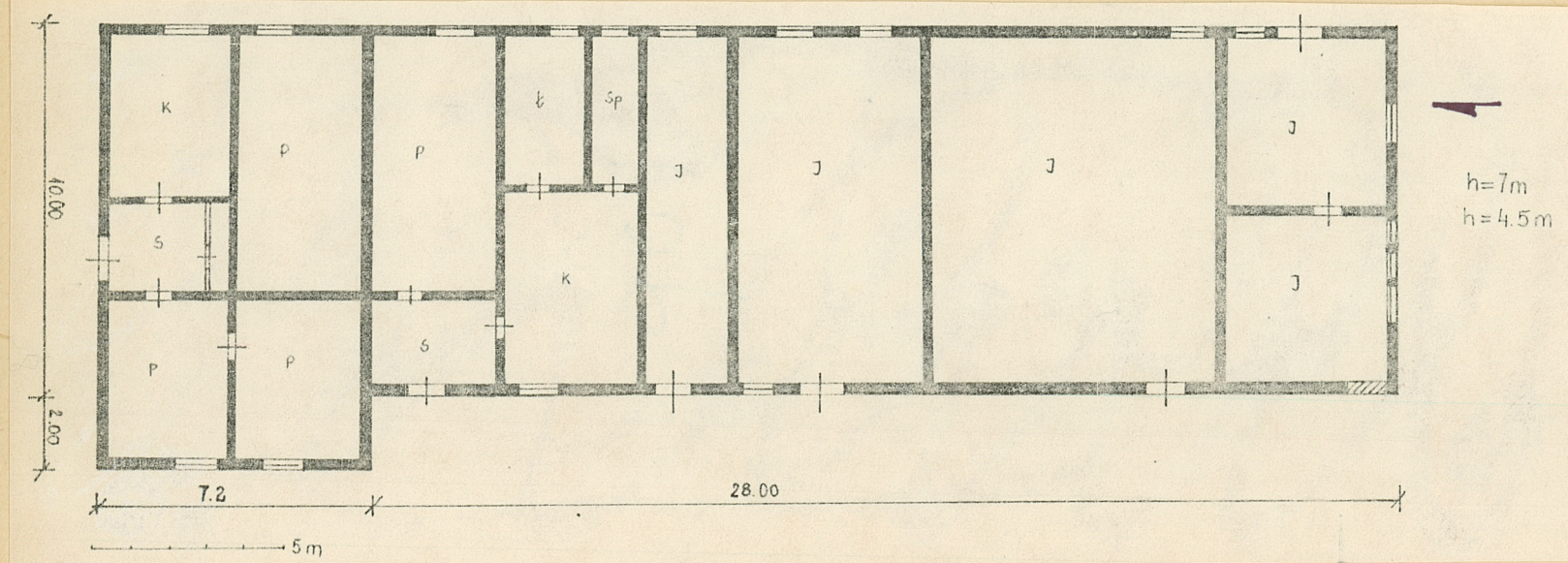
6. Poprzednie nazwy miejscowości  
Łopischewo, niem.

7. Przynależność administracyjna  
1 VI 1975  
województwo poznańskie  
powiat Oborniki

8. Właściciel i jego adres  
Kombinat PGR Gorzewo

9. Użytkownik i jego adres  
[Redacted]

10. Rejestr zabytków:  
Nr ..... data .....





12. Autorzy, historia obiektu, określenie stylu

Obiekt został wybudowany w 2 połowie XIX w., z przeznaczeniem na pralnię. Właścicielem majątku Łopiszewo był wówczas Ernst Gotlob Lehmann, a następnie rodzina Hoffmannów. Po II wojnie światowej budynek został przeadaptowany na mieszkanie i funkcję tę pełni do dzisiaj. Nie udało się ustalić autora budynku.

13. Opis (sytuacja, materiał i konstrukcja, rzut, bryła, elewacje, wnętrze wyposażenie, instalacje)

Obiekt usytuowany jest w części zachodniej dawnego założenia, frontem do dworu, bezpośrednio za ogrodzeniem zachodniego boku współczesnego podwórza PGR.

Materiał: posadowiony jest na podmurówce z kamieni naturalnych. Ściany zewnętrzne: wykonane są z cegły palonej pełnej, łączonej w wąż krzyżowy, na zaprawę wapienną. W części dolnej nudynku biegnie cokół ceglany. Ściany wewnętrzne: wykonane są z cegły palonej pełnej, tynkowane, malowane. Stropy: tynkowane, malowane.

Wieżba dachowa: wykonana w konstrukcji płatwiowo-kleszczowej, ze stolcem pojedynczym. Pokrycie dachu: eternit falisty. Podłogi: pierwotnie w większości pomieszczeń posadzka cementowa i częściowo ceglana, obecnie posadzki pokryte są linoleum oraz lenteksem. Schody: drewniane, policzkowe z poręczą. Okna: pierwotnie krosnowe w oprawie ceglanej z łękami i gzymsami odcinkowymi oraz podokiennikami. Obecnie okna w futrynach skrzynkowych. Drzwi: jednoskrzydłowe, klepkowe, ze świetlikiem, umieszczone w futrynie ramowej, z łękiem i gzymsem odcinkowym; w mieszkaniach drzwi płycinowe. Bryła: budynek dwukondygnacyjny, przykryty dachem dwuspadowym płaskim, bez podpiwniczenia. Kształt: na planie prostokąta, szerokofrontowy.

Elewacja północna: symetrycznie rozmieszczone wejście, asymetrycznie rozlokowane okna.

Elewacja zachodnia: symetrycznie rozmieszczone okna.

Elewacja południowa: do części dolnej przylega kurnik.

Elewacja wschodnia: symetrycznie rozmieszczone okna.

Instalacje: elektryczna, wodno-kanalizacyjna. Wyposażenie: komin sztagowy.

Bryła: budynek dwukondygnacyjny, nakryty dachem dwuspadowym płaskim, bez podpiwniczenia. Kształt: na planie prostokąta, szerokofrontowy.

Elewacja zachodnia: symetrycznie rozlokowane okna

Elewacja północna: symetrycznie umieszczone wejście, asymetrycznie rozlokowane okna

Elewacja wschodnia: symetrycznie rozmieszczone okna.

Elewacja południowa: przylega do elewacji północnej budynku nr 4 - dawnego kurnika



14. Kubatura	15. Powierzchnia użytkowa	16. Przeznaczenie pierwotne	17. Użytkowanie obecne
504 m <sup>3</sup>	160 m <sup>2</sup>	Pralnia	Dom mieszkalny
18. Prace budowlane i konserwatorskie, ich przebieg i dokumentacja		19. Stan zachowania (fundamenty, ściany zewnętrzne, ściany wewnętrzne, sklepienia, stropy konstrukcje dachowe, pokrycie dachu, wyposażenie i instalacje)	
Założenie instalacji elektrycznej - lata 60-te Założenie instalacji wodno-kanalizacyjnej - lata 70te Wymiana okien - 1978 r.		Ogólny stan techniczny budynku dobry. Ściany, stropy, więźba dachowa, pokrycie dachu, podłogi w stanie technicznym dobrym. Instalacje w stanie technicznym zadowalającym.	
		20. Najpilniejsze postulaty konserwatorskie	



21. Akta archiwalne (rodzaj akt, numer i miejsce przechowania)

Mapa sztabowa - 1643 Schrotthaus, 1890-92 r.

22. Bibliografia

23. Źródła ikonograficzne i fotografia (rodzaj, miejsca przechowywania, sygnatury)

24. Uwagi różne

25. Opracował

tekst ..... Barbara Kirschke 4.VIII. 1988 r. *Kirschke*  
imię, nazwisko, data, podpis

plany, rysunki ..... Barbara Kirschke 4.VIII. 1988 r. *Kirschke*  
imię, nazwisko, data, podpis

zdjęcia fotogr ..... Alicja Krzyszowska 4.VIII. 1988 r. *Krzyszowska*  
imię, nazwisko, data, podpis

miejsce przechowania negatywów ..... Muz. Roln. I Przem. Roln.-Spoż.  
w Szreniawie

Karta po wypełnieniu podlega ochronie na podstawie przepisów prawa autorskiego

26. Adnotacje o inspekcjach, informacje o zmianach (daty, imiona i nazwiska wypełniających)

27. Załączniki

1 wkładka



1. Miejscowość	2. Obiekt (nazwa jak w karcie)	3. Zawartość wkładki (nazwa obiektu lub materiału uzupełniającego)
Ł O P I S Z E W O	PRALNIA, OBŚ DOM MIESZKALNY	spis zdjęć fotograficznych, zdjęcia, plan sytuacyjny

Spis zdjęć fotograficznych:

1. Elewacja zachodnia i północna
2. Elewacja wschodnia



②

Wkładkę założył: ..... Barbara Kirschke 4. VIII. 1988 r.  
(imię, nazwisko, data) *Barbara Kirschke*

Miejsce przechowywania negatywów: .....

Wzór ODZ 1978 r.



