

Nr

A

B

C

D

E

F

G

H

I

J

K

L

M

N

O

P

R

S

T

U

V

W

X

Y

Z

1. Obiekt zabytkowy

PAKAC

2. Miejscowość

SKOMOWO

3. Wiek
poc. XX4. Styl w char.
historycznym.5. Kubatura m³
4232 36806. Powierzchnia w m² 460
a) zabytkowa: 200 b) użytkowa:20. Przynależność administracyjna
a) województwo południoweb) powiat obornickic) gmina Parowo7. Materiał
budowlanyprzed
zniszczeniempo
odbudowie

11. Ilość budynków 4

14. Grunty należące do
zabytku: ha

a) ściany

cegła
tytułowana12. Ilość kondygnacji 2+
podpiwniczeniea) ogrody stylowe parki majobiarowy 0,98

b) sklepienia

—

13. Użytkowanie wnętrza
według ilości:

b) sady i grunty uprawne

c) stropy

cegła

a) izb mieszkalnych 13

c) lasy

d) więzania dachu

drewno

b) innych pomieszczeń 3

d) wody

e) krycie dachu

PAPA

c) piwnic 11

e) inne

21. Stacja

nazwa stacji

odległość od
stacji, w km

a) kolejowa

Parowo

4

b) autobusowa

Wetna

6

22. Właściciel i jego adres

Skarb państwa
PGR - SKOMOWO

23. Użytkownik i jego adres

P.G.R. Skomowo

24. Inwestor i jego adres:

PGR - Skomowo
+ mieszkanie

8. Wyposażenie architektoniczne

BRAK

15. Przeznaczenie pierwotne budynku mieszkalne16. Użytkowanie w latach ubiegłych mieszkalne17. Użytkowanie obecne biuro P.G.R. Klub
przedszkole, mieszkanie18. Nadaje się do użycia na: Kulturalno - oświatowe.9. Autorzy i data budowy i przebudowy
pałac budowany w 1905 r.
przez arch. St. Boreckiego.

19. Data, rodzaj i stopień zniszczeń i odbudowy

Data	OPIS	znisz- czenia o/o	odbu- dowa o/o
VIII. 1939 r.	mieszkalny		
XI. 1939 r.	mieszkalny		
XII. 1945 r.	mieszkalny		
X 1959 r.	mieszkalny		
IX. 67	stan techn. dobry		

25. Rejestr zabytku nr _____
rok BRAK miejsce przechowywania

26. Nazwa księgi hipotecznej

27. Numer
hipoteczny28. Akta BRAK29. Fotografie BRAK

30. Inwentaryzacja pomiarowa

BRAK

10. Udostępnienie

dość dobryOŚRODEK
DOKUMENTACJI
ZABYTKÓW



Koszt
ys. zł

33. Koszty
w tys. zł

przewidywane

rzeczywiste

34. Inspekcje

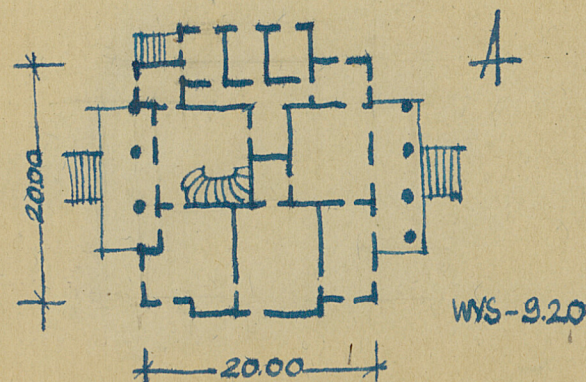
35. Uwagi różne

36. Wypełnił dnia

37. Sprawdził dnia X. 1955

IX. 67

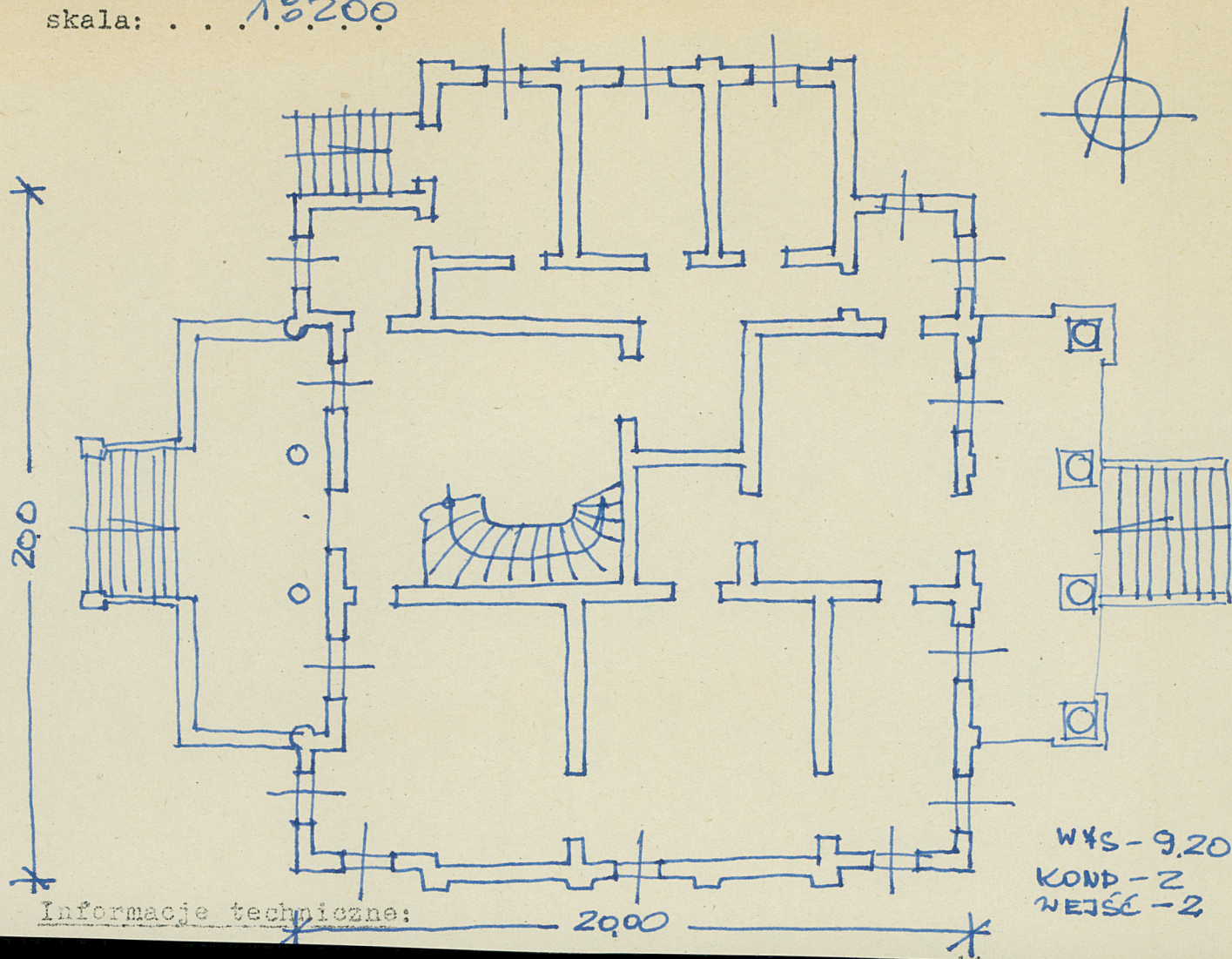
Patela brukowana w stylu klasycystycznym
na rucie ^{KWADRATU} prostokąta, murowany, tylny
ny. Z 4 kolumnowym portykiem koryn-
ckim w drugim porządku.



Bibliogr.
Kat. Zab. Szt. w Polsce
T. V, 2. 15, W-wa 1965, s. 19

Szkic rzutu budynku:

skala: . . . 1:200



Informacje techniczne: