

Nr K5/3

A B C D E F G H I J K L M N O P R S T U V W X Y Z

1. Obiekt zabytkowy

OFICYNY

2. Miejscowość

SIERNIKI

3. Wiek  
kon. XVIII4. Styl  
Klasycystyczny5. Kubatura: m<sup>3</sup>  
1329 ~~1280~~6. Powierzchnia w m<sup>2</sup> 211  
a) zabytkowa: 200 b) użytkowa:

20. Przynależność administracyjna

a) województwo pomorskie  
b) powiat ugarski  
c) gmina WĄGROWIEC7. Materiał  
budowlanyprzed  
zniszczeniempo  
odbudowie

11. Ilość budynków 2

14. Grunty należące do  
zabytku: ha

a) ściany

cegła tynk.

12. Ilość kondygnacji 2

a) ogrody stylowe 3,0  
Park Królowej

b) sklepienia

—

13. Użytkowanie wnętrza  
według ilości:

b) sady i grunty uprawne

c) stropy

drewno

a) izb mieszkalnych 15

c) lasy

d) więzania dachu

drewno

b) innych pomieszczeń —

d) wody

e) krycie dachu

dachówka

c) piwnic 4

e) inne

21. Stacja

nazwa stacji

odległość od,  
stacji w km

a) kolejowa

Rogoźno

12

b) autobusowa

Pruśce

3

22. Właściciel i jego adres

Skarb Państwa  
P.G.R.-SIERNIKI

8. Wyposażenie architektoniczne

BRAK

15. Przeznaczenie pierwotne budynku

kuchnia - kuchnia  
prawa - stajnia, powozownia

23. Użytkownik i jego adres

PGR Sierniki

16. Użytkowanie w latach ubiegłych

kuchnia - kuchnia  
prawa - stajnia, powozownia

17. Użytkowanie obecne

mieszkalne  
MIESZKALNE

24. Inwestor i jego adres:

— II —

18. Nadaje się do użycia na:

gospodarcze MIESZK.

9. Autorzy i data budowy i przebudowy

Oficyna zbudowana w  
2 połowie w końcu XVIII w.

19. Data, rodzaj i stopień zniszczeń i odbudowy

Data	OPIS	znisz- czenia o/o	odbu- dowa o/o
VIII. 1939 r.	Nieruszone		
XI. 1939 r.	Nieruszone		
XII. 1945 r.	Zdestruowane		
1958	ODREMONTOWANE	3	30

25. Rejestr zabytku nr

rok ———— miejsce przechowywania

BRAK

26. Nazwa księgi hipotecznej

27. Numer  
hipoteczny

28. Akta

BRAK

29. Fotografie KON. WOJ

30. Inwentaryzacja pomiarowa

Wk2 Pu

10. Udostępnienie

Dostępne

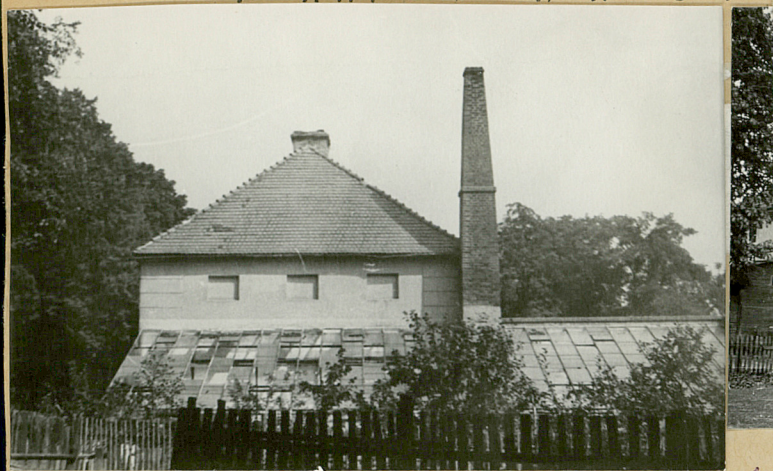
IX. 1966 Oficyna prawa - stan techn. dobry  
Oficyna lewa - wym. remont  
północna dachowego, blacharki  
i tynków elewacjiOŚRODEK  
DOKUMENTACJI  
ZABYTKÓW



Z Y X W V U T S R

skala: . 1:200 .

31. Szkic sytuacyjny, plan schematyczny, uwagi opisowe

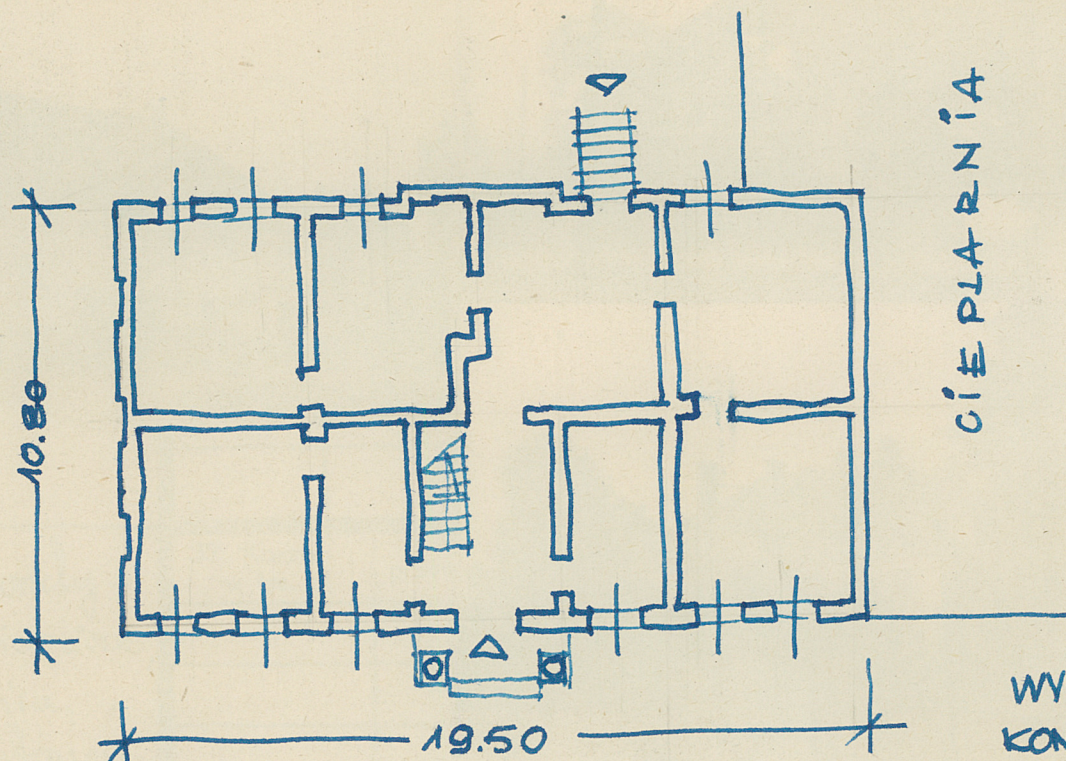
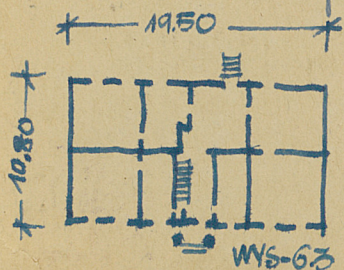


A

oficyna i

Oficyna murowana, tynkowane  
głazowe, na rzucie prostokąta  
z portykami na osi od str. d.  
wieńczone wysokimi, trójkątnymi  
Nawierzchnie boniowane z liżnami  
portyków na kolumnach, bez bar. Dachy utęś-  
spadowe, kalenicowe, dachówkowe.

Bibliografia: Katalog zabudowy szkół  
pow. województwa (w opracowaniu)



CIEPLARNIA

WYS - 6.3  
KOND - 2



B.

Wypełnił dnia

H. Byczyński  
X. 1955

Sprawdził dnia

X. 1955 B. Kubiś  
St. B.

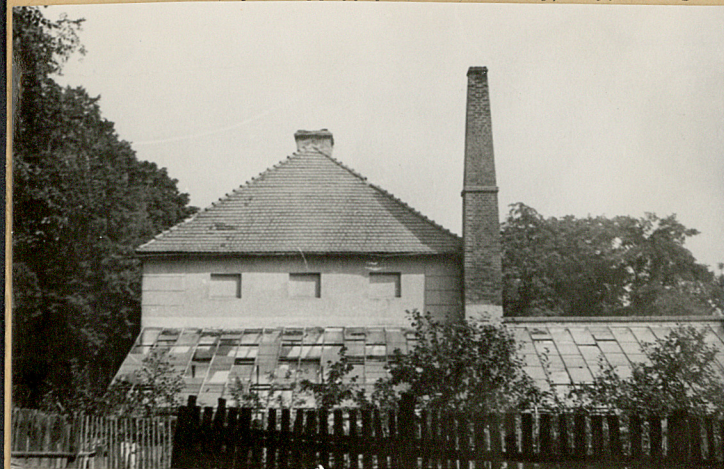
10.66



Z Y X W V U T S R P O N M L K J I H

31. Szkic sytuacyjny, plan schematyczny, uwagi opisowe, fotografia

32. Przebieg prac ko



A

oficyna lewa



A

Oficyny murowane, tynkowane, dwukondygnacyjne, na rzucie prostokąta, 7-mi osiowe, z portykami na osi od str. dziedzińca, zwieńczone wysokimi, trójkątnymi frontonami. Naprzyniki boniowane z liżnami. Kolumny portyków na kostkach, bez baz. Dachy ukł. spadowe, kalenicowe, dachówkowe.

33. Koszty  
w tys. zł

przew



oficyna prawa

B.



Wypełnił dnia

16 stycznia 1955

X. 1955

St. Kucharski

Sprawdził dnia

X. 1955

B. Kucharski

St. Kucharski

10. 66

Ku

Bibliografia: Katalog zabudów szkolnych pow. wrocławskiego (w opracowaniu)

