

Nr

A B C D E F G H I J K L M N O P R S T U V W X Y Z

1. Obiekt zabytkowy

P A Ł A C

2. Miejscowość

gm. ROKITNICA

N A P A C H A N I E

3. Wiek

XX

4. Styl

n-renesans

5. Kubatura m³

6000

6. Powierzchnia w m²

zabytkowa: 400 b) użytkowa

850

7. Materiał
budowlanyPrzed znisz-
czeniemPo
odbudowie

11. Ilość budynków

1

14. Grunty należące do zabytku:

ha

a) ściany

cegła

b) sklepienia

c) stropy

drewno

d) wiązania
dachu

drewno

e) krycie dachu

dachówka

12. Ilość kondygnacji

3

13. Użytkowanie wnętrza
według ilości:a) izb mieszkalnych
20b) innych pomieszczeń
14

c) piwnic

12

a) ogrody stylowe

5

b) sady i grunty uprawne

c) lasy

d) wody

e) inne

8. Wyposażenie architektoniczne

sztukaterie, stolarka

15. Przeznaczenie pierwotne budynku

mieszkalne

16. Użytkowanie w latach ubiegłych

socjalne

17. Użytkowanie obecne

j.w.

18. nadaje się do użycia na

9. Autorzy i data budowy i przebudowy

pocz. XX w.

19. Data, rodzaj i stopień zniszczeń i odbudowy

Data

O P I S

Znisz-
czenia
%Odbu-
dowa
%

VIII.1939 r.

niezniszczony

XI.1939 r.

XII.1945 r.

1973

stan dobry

10. Udostępnienie

dostępny

20. Przynależność administracyjna

a) województwo Poznańskie

b) powiat

Poznań

c) gmina

21. Stacja

Nazwa stacji

Odległość
od stacji
w km

a) kolejowa

b) autobusowa

w/m

22. Właściciel i jego adres

Skarb Państwa

23. Użytkownik i jego adres

Ośrodek Szkoleniowy Kombinatoru
PGR Naramowice k/Poznania

24. Inwestor i jego adres

25. Rejestr zabytku Nr

1422/A

rok 1973

miejsce przechowywania

26. Nazwa księgi hipotecznej

27. Nr hipo-
teczny

28. Akta

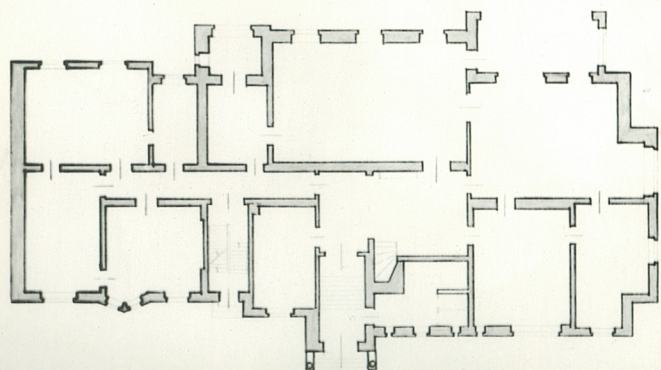
29. Fotografie

30. Inwentaryzacja pomiarowa

Z	Y	X	W	V	U	T	S	R	P	O	N	M	L	K	J	I	H	G	F	E	D	C	B	A	Nr
---	---	---	---	---	---	---	---	---	---	---	---	---	---	---	---	---	---	---	---	---	---	---	---	---	----

31. Szkic sytuacyjny, plan schematyczny, uwagi opisowe, fotografia

Polscy w portali krezobocznym, mury, 11-piętrowy, w układzie 2,5-traktowym, z holami i salonem na osi. Elewacje w szarej cegle, elementy arch. z piaskowca, piaskowcowy portal z inicjałami, okna, wyłomienia. W elewacji ogrodowej wysoka, drewniana wieża.



DZPT Dz-wo, z. 1896 (6000) karton 10.71

← from distribution
into edge or conditions

32. Przebieg prac konserwatorskich

[illegible][illegible]

34. Inspekcje

35. Uwagi różne

36. Wypełnił dnia

12.12.72

37. Sprawdził dnia