

OŚRODEK DOKUMENTACJI
ZABYTEKÓW W WARSZAWIE

KARTA EWIDENCYJNA ZABYTEKÓW
ARCHITEKTURY I BUDOWNICTWA

A B C D E F G H I J K L Ł M N O P R S T U V W X Y Z

Nr 13823
WIELKOPOLSKIE

1. Obiekt

DWÓR

2. Czas powstania

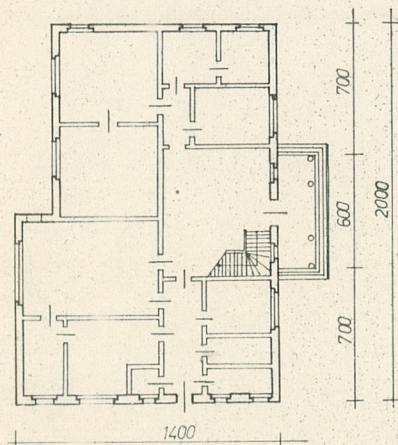
lata dwu-
dzieste XX w.

3. Miejscowość

PRUSCE -
MARLEWO

11. Zdjęcia, plan sytuacyjny, rzuty

MARLEWO
gmina Rogoźno
woj. pilskie



INWENTARYZACJA
rzut parteru 1400
rys. M. Kępińska



4. Adres

nr hipoteczny

5. Przynależność administracyjna

województwo pilskie

gmina Rogoźno

6. Poprzednie nazwy miejscowości

Biniewo-Marlewo

7. Przynależność administracyjna
przed 1.VI.1975 r.

województwo poznańskie

powiat Wągrowiec

8. Właściciel i jego adres

Stacja Hodowli Roślin w Sier-
nikach, 64-610 Rogoźno,
tel. Rogoźno 36

9. Użytkownik i jego adres

SHR Sierniki, Folwark w Marle-
wie, 64-610 Rogoźno,
tel. Rogoźno 34

10. Rejestr zabytków

Nr A-445-B data 25. 07. 1983.

autor zdjęć Grzegorz Solecki
data wykonania sierpień 1982
miejsce przechowywania negatywów PKZ O/Szczecin

12. Autorzy, historia obiektu, określenie stylu.

Autorzy i daty budowy - nieznane.
Obiekt powstał zapewne w latach dwudziestych XX w. dla Szuldrzyńskich, właścicieli Siernik, do których należał folwark w Marlewie.

13. Opis (sytuacja, materiał i konstrukcja, rzut, bryła, elewacje, dach, wnętrze, wyposażenie, instalacje)

Dwór usytuowany ok. 250 m na pd. od drogi z Rogoźna do Wągrowca, fasadą zwrócony na pn.-zach., odsunięty na pd.-zach. od kompleksu zabudowań gospodarczych. Na podmurówce ceglano-kamiennej, murowany z cegły. W piwniczych stropy ceglane płaskie ~~z~~ i odcinkowe, pozostałe stropy drewniane. Wieżba dachowa drewniana na śruby, jętkowo-płatwiowa o dwóch ścianach stolcowych. Na planie prostokąta z wysuniętą częścią pd.-wsch. i gankiem kolumnowym od frontu. Podpiwniczony, parterowy z użytkowym poddaszem, z wysokim czterospadowym dachem, krytym dachówką karpiówką w koronkę. Elewacja frontowa 7-osiowa, w pozostałych otwory rozmieszczone nieregularnie. Ganek o czterech gładkich kolumnach dźwigających trójkątny fronton. We frontonie okno zamknięte półkoliście. Pozostałe otwory prostokątne. Elewacje w gładkim tynku, ozdobione niskim gzymsem wieńczącym i odcinkowym gzymsem podokiennym. Od frontu i w pn.-wsch. - wystawki dachowe. Dwutraktowy, z sienią z klatką schodową na osi traktu frontowego. Klatka schodowa drewniana zabiegowa. Podłogi deskowe i parkiety. Okna o zróżnicowanych modułach, drzwi płycinowe i płytowe. Instalacje: elektr., wodno-kanal., co.

14. Kubatura	15. Powierzchnia użytkowa	16. Przeznaczenie pierwotne	17. Użytkowanie obecne
ok. 1.680 m ³	ok. 420 m ²	mieszkalne	mieszkania
18. Prace budowlane i konserwatorskie, ich przebieg i dokumentacja		19. Stan zachowania (fundamenty, ściany zewnętrzne ściany, wewnętrzne, sklepienia, stropy, konstrukcje dachowe, pokrycia dachu, wyposażenie i instalacje)	
W występie elewacji pd. zamurowane drzwi, prowadzące pierwotnie do ogrodu. Remonty bieżące.		Piwnice podmoknięte, poza tym stan zachowania dobry.	
20. Najpilniejsze postulaty konserwatorskie			
Osuszenie piwnic.			

21. Akta archiwalne (rodzaj akt, numer i miejsce przechowywania)

22. Bibliografia

Plater L., Opisanie historyczno-statystyczne Wielkiego Księstwa Poznańskiego, Lipsk 1864, s. 532. Słownik geograficzny Królestwa Polskiego i innych krajów słowiańskich pod red. B. Chlebowskiego, t. I, Warszawa 1975, s. 230.

23. Źródła ikonograficzne i fotograficzne (rodzaj, miejsce przechowania, sygnatury)

Mapa sztabowa w skali 1:25000

24. Uwagi różne

25. Wypełnił
.....
Imię i nazwisko
22. III. 1983 r.
data

26. Sprawdził
.....
Imię i nazwisko
data

27. Załączniki

1. Miejscowość

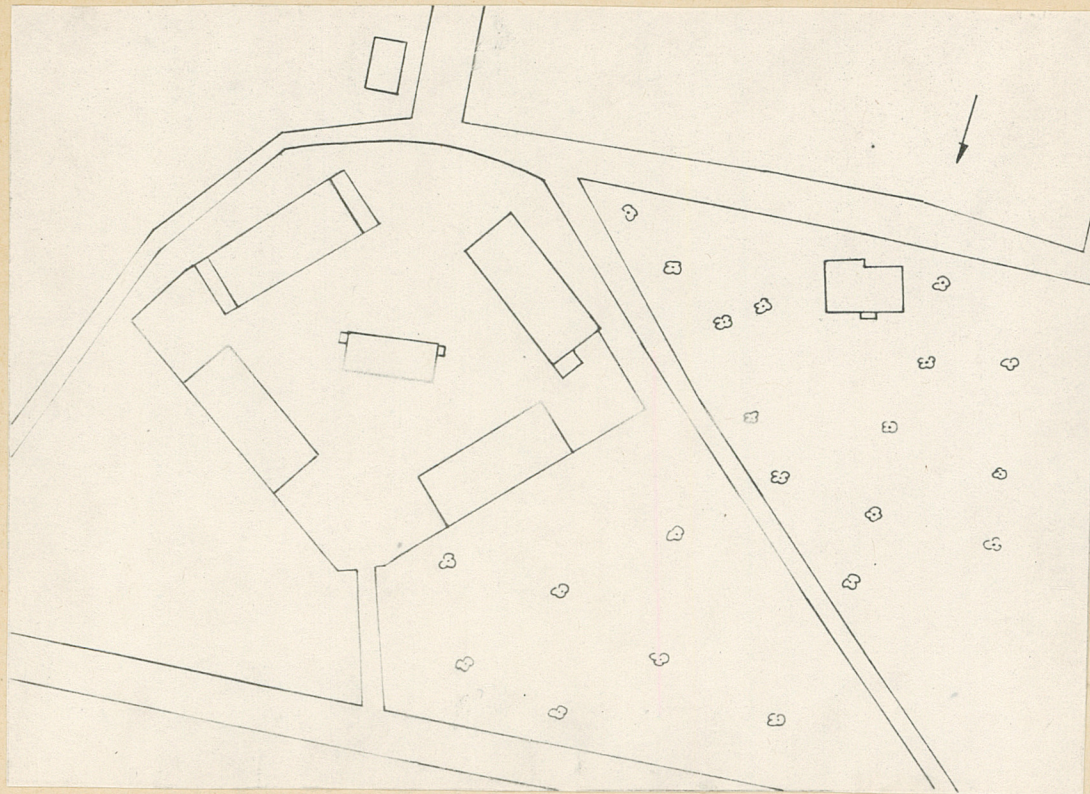
MARLEWO

2. Obiekt (nazwa jak w karcie)

DWÓR

3. Zawartość wkładki (nazwa obiektu lub materiału uzupełniającego)

zdjęcia , plan sytuacyjny

Wkładkę założył: Maria Kępińska 22.III.1983 r.

(imię, nazwisko, data)

PKZ O/Szczecin

Miejsce przechowywania negatywów:

