

1. Obiekt

D W Ó R

2. Czas powstania

około poł. XIX w.

3. Miejscowość

Dąbrówka Ludomska

4. Adres

nr hipoteczny

5. Przynależność administracyjna

województwo ~~poznańskie~~ PILSKIE

gmina Ryczywół

6. Poprzednie nazwy miejscowości

-

7. Przynależność administracyjna
przed 1.VI.1975

województwo poznańskie

powiat obornicki

8. Właściciel i jego adres

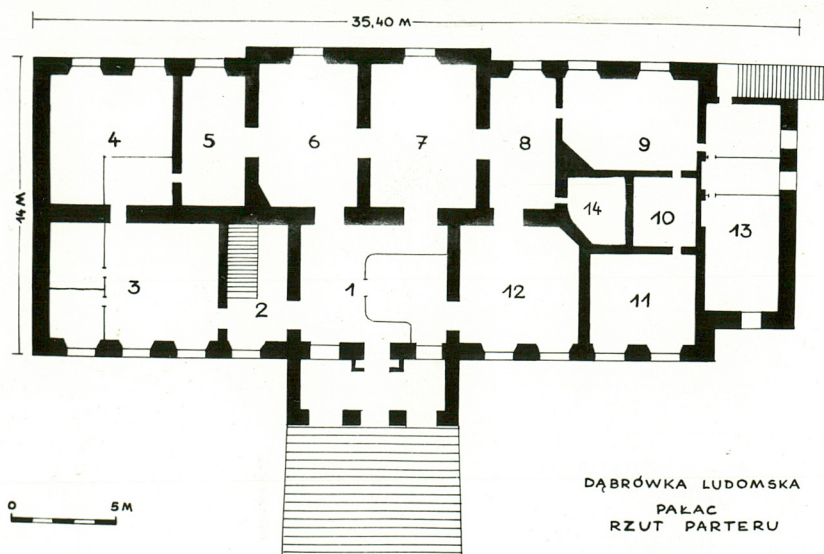
Państwowe Gospodarstwo Rolne
w Gorzynie

9. Użytkownik i jego adres

jw.

10. Rejestr zabytków

Nr 1447/A data 12.IV.1973



DĄBRÓWKA LUDOMSKA
PAŁAC
RZUT PARTERU

Pałac zbudowany został około połowy XIX wieku dla Wiktora Łakomickiego. W latach siedemdziesiątych rozbudowany - dobudowano wówczas niewielką przybudówkę od strony wschodniej. późnoklasycystyczny.

Upamiętniony pobytem Karola Marcinkowskiego, który zmarł tu w 1846 roku

Po wojnie budynek przejęty został przez Państwowe Gospodarstwo Rolne.

Pałac usytuowany jest na skraju rozległego parku krajobrazowego. Murowany, otynkowany, elewacją frontową zwrócony w kierunku południowym. Parterowy z mieszkalnym poddaszem, na kolebkowo sklepionych piwnicach. Założony na rzucie prostokąta, z płytkim 3-osiowym ryzylitem zwieńczonym trójkątnym naczółkiem. Dach dwuspadowy pokryty dachówką.

Elewacje wsparte na wysokim ceglany cokole, w którym okna piwnic. Kondygnacja parteru tynkowana, ozdobiona boniowaniem, okna w prostych opaskach, z nadokiennikami. Cały budynek wieńczy gładki fryz, w którym umieszczone zostały niewielkie okrągłe otwory okienne oświetlające kondygnację poddasza.

Trójarkadowy ryzalit elewacji frontowej poprzedzony dziesięciostopniowymi schodami. Arkady wsparte na pół i ćwierćkolumnach. W górnej kondygnacji, na osi arkad, trzy zamknięte półkoliście okna.

Wnętrza o układzie dwutraktowym z reprezentacyjną sienią na osi /dziś przedzieloną/

We wnętrzach zachował się dosyć bogaty zespół sztukaterii zdobiących fasety i stropy, marmurowy kominek w jednej z sal na parterze oraz ozdobne parkiety i stolarka drzwiowa.

Współcześnie z pałacem, około połowy XIX wieku, założony został rozległy park krajobrazowy. W jego południowo-zachodnim narożu znajduje się staw, na północno-wschodnim skraju kopiec, w którym mieściła się dawniej lodownia.

Na osi pałacu, od południa, znajduje się postument - pozostałość zniszczonego przez Niemców pomnika, który wystawił Wiktor Łakomicki na cześć Karola Marcinkowskiego.

14. Kubatura, ok. 4.000 m ³	15. Powierzchnia użytkowa ok. 1000 m ²	16. Przeznaczenie pierwotne rezydencja	17. Użytkowanie obecne mieszkania oraz biura PGR PGR
---	--	---	--

18. Prace budowlane i konserwatorskie, ich przebieg i dokumentacja

W 1976 roku wykonany został na zlecenie PGR w Gorzewie przez Pracownię Projektową PKZ w Poznaniu projekt na remont i adaptację pałacu.

19. Stan zachowania (fundamenty, ściany zewnętrzne, ściany wewnętrzne, sklepienia, stropy, konstrukcje dachowe, pokrycie dachu, wyposażenie i instalacje)

Obiekt w tym stanie technicznym

20. Najpilniejsze postulaty konserwatorskie

Wszelkie prace remontowe wykonywane winny być ściśle według istniejącego projektu



21. Akta archiwalne (rodzaj akt, numer i miejsce przechowywania)

Wojewódzkie Archiwum Państwowe w Poznaniu -
Akta Grodzkie poznańskie sygn GR 816

Państwowe Biuro Notarialne w Obornikach -

Księga Wieczysta [REDACTED]

Archiwum Wojewódzkiego Konserwatora Zabytków
w Poznaniu

22. Bibliografia

1. Z. Grot, Druh Marcinkowskiego - Wiktor Łakomicki. Artykuł w Kronice Stołecznego Miasta Poznania, Poznań 1946 nr 3/4
2. Katalog Zabytków Sztuki w Polsce tom V z. 1 5 Warszawa 1965
3. Z. Kurzawa, Studium historyczno-architektoniczne pałacu w Dąbrówce Ludomskiej, PKZ Poznań 1975
4. J. Skuratowicz, Architektura rezydencjonalna Wielkiego Księstwa Poznańskiego, Poznań 1974 /maszynopis/
5. Słownik Geograficzny Królestwa Polskiego i innych krajów słowiańskich, Warszawa 1884 i 1886
6. I. Zielewicz, Żywot i zasługi doktora Karola Marcinkowskiego z okazji 50-tnego jubileuszu Towarzystwa Pomocy Naukowej, Poznań 1891

23. Źródła ikonograficzne i fotografie (rodzaj, miejsce przechowywania, sygnatury)

Pomnik Karola Marcinkowskiego w Dąbrówce Ludomskiej -
rysunek w pracy I. Zielewicza - Żywot i zasługi doktora
Karola Marcinkowskiego, Poznań 1891

24. Uwagi różne

25. Wypełnił

XII. 1979

Renia Shreth

26. Sprawdził

1. Miejscowość
DĄBRÓWKA LUDOMSKA

2. Obiekt (nazwa jak w karcie)
PAŁAC

3. Zawartość wkładki (nazwa obiektu lub materiału uzupełniającego)
FOTOGRAFIE



Wkładkę założył: 06.1983 Panek
(imię, nazwisko,

Miejsce przechowywania negatywów: WK2

