

Nr

III

A

B

C

D

E

F

G

H

I

J

K

L

M

N

O

P

R

S

T

U

V

W

X

Y

Z

KAUSTICE

1. Obiekt zabytkowy

KOŚCIÓŁ PARAFIALNY p.w. ŚCIĘCIA S.W. JANA

2. Miejscowość

RYCHTAL

gm. w. m.

3. Wiek

XVIII

4. Styl

Klasycyzm

5. Kubatura m³

ok. 5.200

6. Powierzchnia w m²

a) zabytkowa: 800 b) użytkowa: 800

20. Przynależność administracyjna

a) województwo POZNAŃSKIE

b) powiat KĘPIŃSKI

c) gmina Rychtal

7. Materiał budowlany

przed zniszczeniem

po odbudowie

11. Ilość budynków

1

14. Grunty należące do zabytku:

ha

a) ściany

cegła

b) sklepienia

brak

c) stropy

drzewo

d) więzania dachu

drzewo

e) krycie dachu

dachówka

12. Ilość kondygnacji

1

13. Użytkowanie wnętrza według ilości:

a) izb mieszkalnych

b) innych pomieszczeń

c) piwnic

a) ogrody stylowe

b) sady i grunty uprawne

c) lasy

d) wody

e) inne

21. Stacja

nazwa stacji

odległość od stacji w km

a) kolejowa

w miejscu

b) autobusowa

w miejscu

22. Właściciel i jego adres

Parafia rzymsko-katolicka w miejscu

23. Użytkownik i jego adres

Parafia rzymsko-katolicka w miejscu

24. Inwestor i jego adres:

Parafia rzymsko-katolicka w miejscu

8. Wyposażenie architektoniczne

w zakryciu drzwi z 5 zamkami
w XVIII

15. Przeznaczenie pierwotne budynku

kościół

16. Użytkowanie w latach ubiegłych

17. Użytkowanie obecne

18. Nadaje się do użycia na:

9. Autorzy i data budowy i przebudowy

odbudowa po spaleniu poprzedniego
1782 przez insp. budowlanego
J. Geislera, murarza Antoniego
Jędruskiego z Namysłowa i cieślę
Haribrodta z Sycowa

19. Data, rodzaj i stopień zniszczeń i odbudowy

Data	O P I S	znisz- czenia o/o	odbu- dowa o/o
VIII. 1939 r.	wielominerowy		
XI. 1939 r.	wielominerowy		
XII. 1945 r.	Zniszczenie hełmu wieży, uszkodzenie dachu		
1945-1950	Ustawienie hełmu, usunięcie uszkodzeń		
X. 1954	Stan dobry - odmalowany w 1954/55.		
7. 1966	STAN DOBRY		

25. Rejestr zabytku nr 14-112-17

rok 25. 8. 1932 miejsce przechowywania WKZ - Poznań

26. Nazwa księgi hipotecznej

27. Numer hipoteczny

10. Udostępnienie

Dostępny

28. Akta

WKZ.

29. Fotografie

P.S. Archiw. Ed.

30. Inwentaryzacja pomiarowa

Brak
OŚRODEK
DOKUMENTACJI
ZABYTKÓW



KOŚCIÓŁ PARAFIALNY pw.
Świątów św. JANA



32. Przebieg prac konserwatorskich

rok	Wyszczególnienie prac	Koszt tys. zł

33. Koszty
w tys. zł

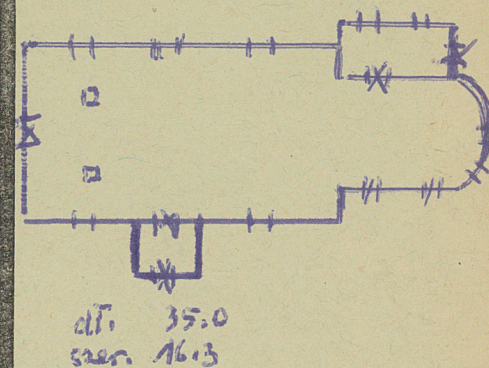
przewidywane

rzeczywiste

34. Inspekcje

128.00

12N



35. Uwagi różne

Literatura:

Lutsch - Verzeichnis der Kunst-
denkmäler der Prov. Schlesien

Jamiszewski J. ks. - Powiat
Kępno.

Kehelaj Zdobych 1928
o Polsce t. V 2.7

36. Wypełnił dnia

25.8.1955. J. Samel.

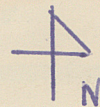
37. Sprawdził dnia

7.7.1966 A. Tursoch

Szkic rzutu budynku:

skala: 1:200

35



16.8

d = 8

Informacje techniczne: