

Nr

II

A B C D E F G H I J K L M N O P R S T U V W X Y Z

KANISKE

1. Obiekt zabytkowy

KOŚCIÓŁ PARAFIALNY p.w. św. MICHAŁA

2. Miejscowość

gm. Rychtal

KRZYŻOWNIKI

(niem. Kreuzendorf)

3. Wiek

XVIII

4. Styl

barok

5. Kubatura m³

ok. 3800

6. Powierzchnia w m²

a) zabytkowa: 480 b) użytkowa: 480

20. Przynależność administracyjna

a) województwo POZNAŃSKIE

b) powiat

KĘPCO

c) gmina

Rychtal

21. Stacja

nazwa stacji

odległość od stacji w km

a) kolejowa

Rychtal

2

b) autobusowa

— " —

— " —

22. Właściciel i jego adres

Parafia rzymsko-katolicka
w miejscu

23. Użytkownik i jego adres

Parafia rzymsko-katolicka
w miejscu

24. Inwestor i jego adres:

Parafia rzymsko-katolicka
w miejscu 12

25. Rejestr zabytku nr AKT-11a/122

rok 25.5.1932, miejsce przechowywania
W. H. Z. Poznań

26. Nazwa księgi hipotecznej

27. Numer hipoteczny

28. Akta

W H Z.

29. Fotografie Państwowy Instytut Sztuki
Urząd Kous. w Poznaniu

30. Inwentaryzacja pomiarowa Brak.

7. Materiał budowlany

przed zniszczeniem

po odbudowie

11. Ilość budynków

1

14. Grunty należące do zabytku:

ha

a) ogrody stylowe

b) sady i grunty uprawne

c) lasy

d) wody

e) inne

12. Ilość kondygnacji

1

13. Użytkowanie wnętrza według ilości:

a) izb mieszkalnych

b) innych pomieszczeń

c) piwnic

8. Wyposażenie architektoniczne

Wyjątkowo cenne - jedynolite
wyposażenie rokokowe z poł. XVIII w.Stolarka z okuciami w XVIII
Polichromia w XVIII i 1905

15. Przeznaczenie pierwotne budynku

Kościół

16. Użytkowanie w latach ubiegłych

— " —

17. Użytkowanie obecne

— " —

18. Nadaje się do użycia na:

— " —

9. Autorzy i data budowy i przebudowy

Zbud. 1751 z fundacji
Zakonu Krzyżowników z Czer-
woną Gwiazdą we Wrocławiu

19. Data, rodzaj i stopień zniszczeń i odbudowy

Data	OPIS	znisz- czenia o/o	odbu- dowa o/o
VIII. 1939 r.	minimálny		
XI. 1939 r.	"		
XII. 1945 r.	"		
1. 1959	"		
7. 1966	STAN DOBRY		

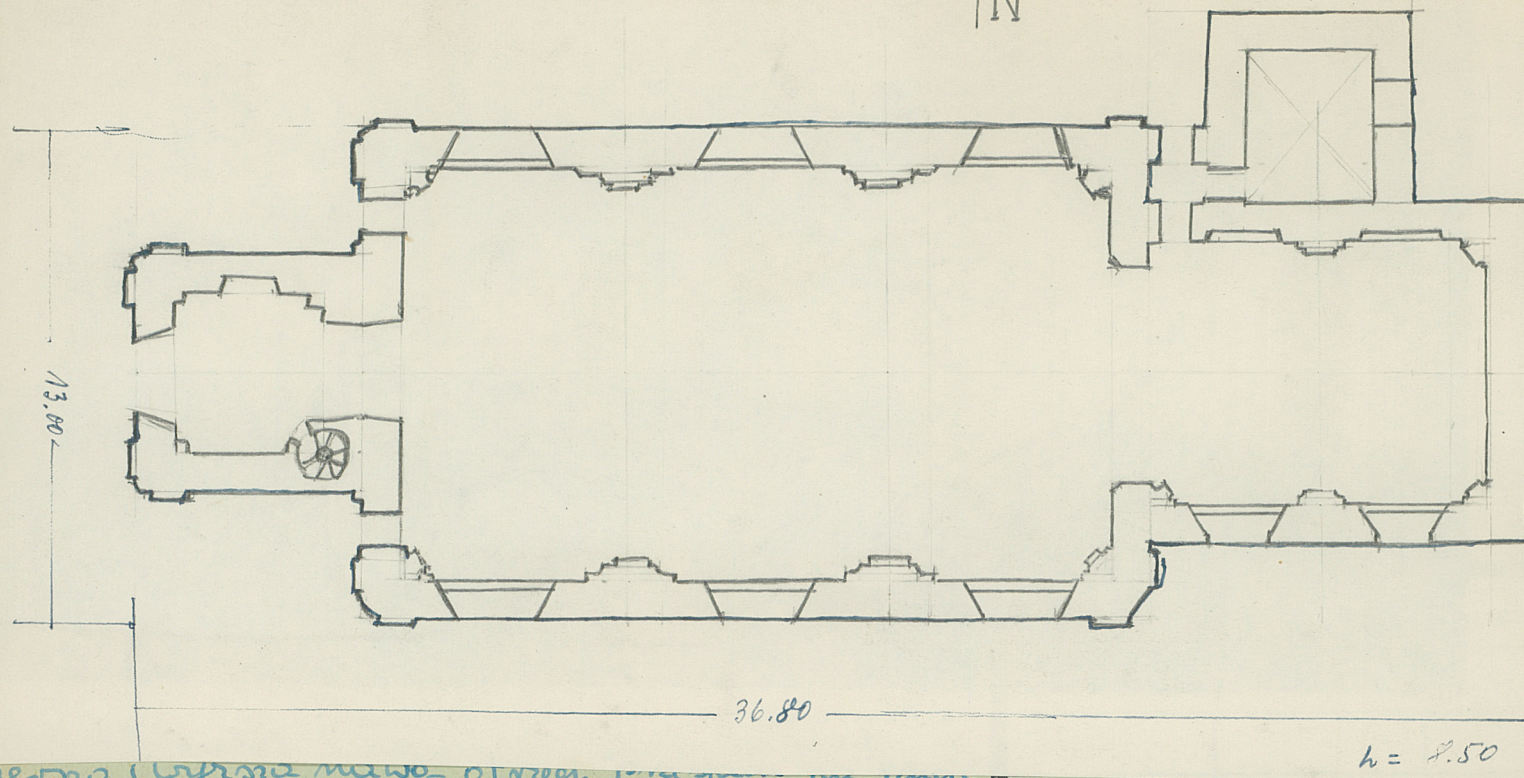
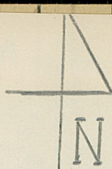
10. Udostępnienie

Dostępny

OŚRODEK
DOKUMENTACJI
ZABYTKÓW

Szkic rzutu budynku:

skala: 1:1000

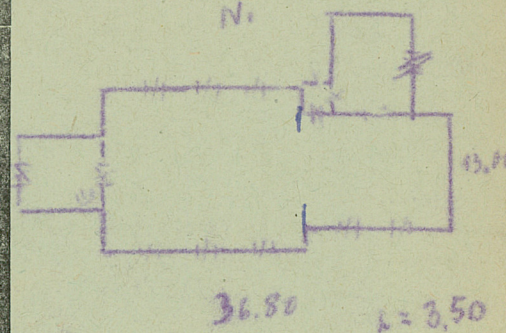


D C B A Nr

ólnienie prac	Koszt tys. zł

wiste

34. Inspekcje



35. Uwagi różne

Literatura

Lutsch - Verzeichnis der Kunst-
denkmäler der Prov. Schlesien

Januszewski J. - Powiat Kępno

Kępno 1928

Kabłoj Zdob, Hroz Szukwi
→ Bolsee t. V 2. 7

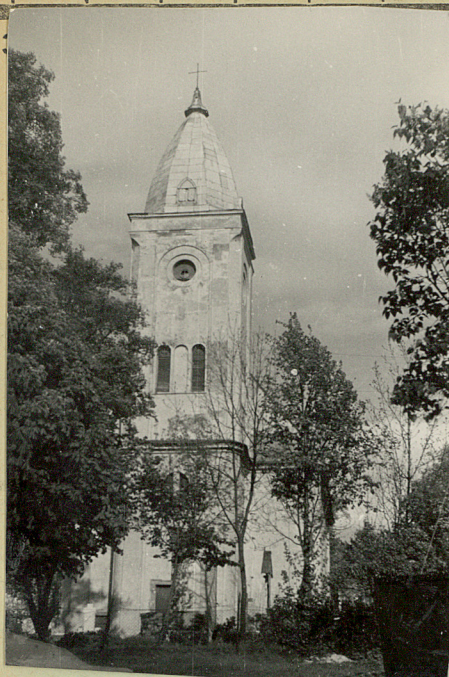
36. Wypełnił dnia

25.8.1855. J. Samek.

37. Sprawdził dnia

11.7.1866 A. T. 12. 1.

Szczerba (Czyszcza) mała - otwiera się na półkolistym
wydłużonego prostokąta. Od zach. kwadratowa wieża.
Wnętrze nakryte sklepieniami kolebowymi z lunetami.
W zakrytych sklepieniach krzyżowe. Podziaty
ścian prezbiterium i nawy zdwojonymi pilastrami.
Empora otwarta na prezbiterium dwoma ar-
kadami otulki półkolistym. Prezbiterium wych-
lone od nawy tarcz o wykończeniu półkolistym.
Chór muzyczny murowany, nadwieszony. Na
zewnątrz elewacja zach. o skromnej dekoracji
ramowej. Okna rektangulne tufiem półkolistym.
Dach nad prezbiterium trójspadowy. Wioza
kryta hełmem piramidelnym, nadbudowana
w górnej kondygnacji w nowszych ciosach.
Ostercy portale kamiennie, uszate.



KOŚCIÓŁ PARAFIALNY p. w.
ŚW. MICHAŁA

Orientowany. Prezbiterium druskorytowe, ram-
kiste ściany proste. Przy nim od pñm. zakrystia-
i kruchta, nad którą na piętze empóra.
Środkowa i boczna nawa otoczona przestach na rucie
wydłużonego prostokąta. Od zach. kwadratowa wieża.
Wnętrze nakryte sklepieniami kolebowymi z lunet-
tami, w zakrystii sklepienie krzyżowe. Podzioty
ścian prezbiterium i nawy zdwojonymi pilastrami.
Empora otwarta na prezbiterium dwoma ar-
kadami otulki półkolistym. Prezbiterium wyde-
lone od nawy tarcz o wykroju półkolistym.
Chór muzyczny murowany, nadwieszony. Na
zewnątrz elewacja zach. o skromnej dekoracji
ramowej. Okna ramkiste tufiemi półkolistym.
Dach nad prezbiterium trójkątny. W wie-
ży kłosał hełmem piramidelnym, nadbudowana
w górnej kondygnacji w nowszych czasach.
Ostercy portale kamiennie, uszate.

32. Przebieg prac konserwatorskich

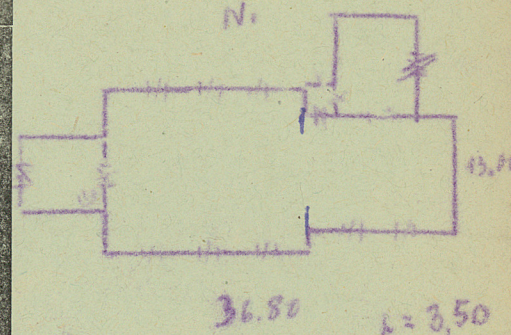
rok	Wyszczególnienie prac	Koszt tys. zł

33. Koszty
w tys. zł

przewidywane

rzeczywiste

34. Inspekcje



35. Uwagi różne

Literatura

Lutsch - Verzeichnis der Kunst-
denkmäler der Prov. Schlesien

Januszewski J. - Powiat Kępno

Kępno 1928

Kochanowski Zdzisław, Hrozniński Szymon
→ Białe 1. V 2. 7

36. Wypełnił dnia

25.8.1955. J. Samek.

37. Sprawdził dnia

11.7.1966 A. T. ...