

Nr

A

B

C

D

E

F

G

H

I

J

K

L

M

N

O

P

R

S

T

U

V

W

X

Y

Z

1. Obiekt zabytkowy

DWÓR.

2. Miejscowość

RYNIEC

3. Wiek

XIX

4. Styl

5. Kubatura m<sup>3</sup>

1900

6. Powierzchnia w m<sup>2</sup>

a) zabytkowa: 175 b) użytkowa:

20. Przynależność administracyjna

a) województwo

POZNANSKIE

b) powiat

KĘPNO

c) gmina

7. Materiał budowlany

Przed zniszczeniem

Po odbudowie

11. Ilość budynków

1

14. Grunty należące do zabytku:

ha

a) ściany

cegła

b) sklepienia

brak

c) stropy

drewno

d) więzania dachu

drewno

e) krycie dachu

dachówka

12. Ilość kondygnacji

2

13. Użytkowanie wnętrza według ilości:

a) izb mieszkalnych

16

b) innych pomieszczeń

-

c) piwnic

4

a) ogrody stylowe

-

b) sady i grunty uprawne

-

c) lasy

-

d) wody

-

e) inne

-

21. Stacja

Nazwa stacji

Odległość od stacji w km

a) kolejowa

RYCHTAL

8 km

b) autobusowa

RYNIEC

15 km

22. Właściciel i jego adres

P.G.R. - GOSPODARSTWO RYNIEC  
SKARB PAŃSTWA

8. Wyposażenie architektoniczne

brak

Piecze - 2 części posterunku

15. Przeznaczenie pierwotne budynku

mieszkalny

16. Użytkowanie w latach ubiegłych

mieszkalny

17. Użytkowanie obecne

mieszkalny

18. Nadaje się do użycia na

mieszkalny.

9. Autorzy i data budowy i przebudowy

nieznani

19. Data, rodzaj i stopień zniszczeń i odbudowy

Data

O P I S

Zniszczenia

Odbudowa

VIII.1939 r.

nieznani

XI.1939 r.

"

XII.1945 r.

"

X.1959

"

1.1966

STAN DOBRY /remont 1966./

23. Użytkownik i jego adres

P.G.R. - RYNIEC

24. Inwestor i jego adres

25. Rejestr zabytku Nr

brak

rok ..... miejsce przechowywania

26. Nazwa księgi hipotecznej

27. Nr hipoteczny

28. Akta

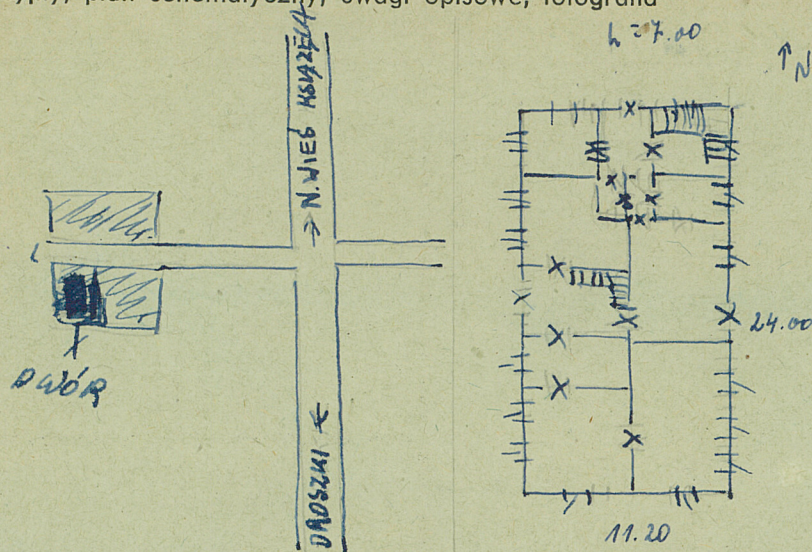
29. Fotografie

30. Inwentaryzacja pomiarowa



Z Y X W V U T S R P O N M L K J I H G F E D C B A Nr

31. Szkic sytuacyjny, plan schematyczny, uwagi opisowe, fotografia



Dwór murowany, piętrowy, na planie prostokąta, niedługościowy, z klatką na osi. Tęcza dę  
murowany na wchodzie.

Literatura: Wschodni Zdobycie, Sztuka  
i Polska d. y. z. 7.



11.7.1966

32. Przebieg prac konserwatorskich

Rok	Wyszczególnienie prac	Koszt tys. zł

33. Koszty  
w tys. zł

Przewidywane

Rzeczywiste

34. Inspekcje



11.7.1966

36. Wypełnił dnia 15.5.1959

*Helman*

37. Sprawdził dnia

11.7.1966 Q. T. ...