

1. Obiekt

Dwór

1677/1

2. Czas powstania

3 ćw. XIXw.

3. Miejscowość

DROBKI-DRYNIEC

11 Zdjęcia, plan sytuacyjny, rzuty



4. Adres PGR Ryniec

nr hipoteczny

5. Przynależność administracyjna

województwo kaliskie

gmina Rychtal

6. Poprzednie nazwy miejscowości

7. Przynależność administracyjna
przed 1 VI 1975

województwo poznańskie

powiat Kępno

8. Właściciel i jego adres

PGR Ryniec

9. Użytkownik i jego adres

mieszkania prywatne

10. Rejestr zabytków

157/1

Nr

182/A

data

21.VIII.1968r.

autor zdjęć Jacek Swinarski
data wykonania VIII 1979
miejsce przechowywania negatywów

12. Autorzy, historia obiektu, określenia stylu.

13. Opis (sytuacja, materiał i konstrukcja, rzut, bryła, elewacje, dach, wnętrze wyposażenie, instalacje)

Oddalony o około 400 m od drogi Kepno - Rychtal, od zach. resztki parku krajobrazowego, od wsch. podjazd w kształcie półokręgu, od pn. otoczony drucianą siatką na cementowych słupkach.

Murowany z cegły, tynkowany. W piwnicy sklepienie o przekroju łuku odcinkowego, w pozostałych pomieszczeniach stropy belkowe z podsufitką. Wieża dachowa stłcowo-kleszczowa, dach kryty dachówką zakładkową. W sieni i pomieszczeniach na piętrze od pn. podłogi białe, w pozostałych posadzki cementowe pokryte płytami naździerzowymi. Schody do piwnicy drewniane, z sieni na piętro z dekoracyjnymi tralkami w balustradzie drewniane. Drzwi wejściowe od wsch. ramowo-płycinowe, z zamkiem skrzynkowym, pozostałe drzwi ramowo-płycinowe, drzwi we współczesnych ściankach działowych płytowe. Okna skrzynkowe, dwudzielne, dwupoziomowe, ze szczeblinkami u dołu. Od wsch. na piętrze duże prostokątne, półkoliście zamknięte okno krosnowe z podziałkami szczeblinkowymi.

Zbudowany na planie prostokąta /1:2/, z centralnie umieszczoną sienią, poprzedzającą prostokątną salą balową przesuniętą na wsch. od osi, od zach. dwa trakty, od wsch. jeden trakt pomieszczeń.

Podpiwniczony, piętrowy, z mieszkalnym poddaszem, o zwartej bryle, kryty dachem dwuspadowym z naczółkami.

Elewacja wsch. siedmioosiowa z centralnie umieszczonym ryzalitem zwieńczonym trójkątnie, ujętym dwoma parami nałożonych na siebie pilastrów. W ryzalicie prostokątne drzwi główne, powyżej duże, prostokątne, półkoliście zamknięte okno, w trójkątnym szczycie okulus. W przyziemiu ryzalit flankowany parą małych prostokątnych okienek. Nad oknami gzyms odcinkowy. We wszystkich elewacjach partia cokołu, przyziemie i piętro oddzielone od siebie profilowanym gzymsiem. Od pd-zach. mała dobudówka prostokątna.

Instalacje: elektryczna, wodno-kanalizacyjna.

14. Kubatura 1920 m ³	15. Powierzchnia użytkowa 420 m ²	16. Przeznaczenie pierwotne mieszkalne	17. Użytkowanie obecne mieszkalne
18. Prace budowlane i konserwatorskie, ich przebieg i dokumentacja		19. Stan zachowania (fundamenty, ściany zewnętrzne, ściany wewnętrzne, sklepienia, stropy, konstrukcje dachowe, pokrycie dachu, wyposażenie i instalacje) Stan zachowania zły, ubytki w podmurówce, zniszczone tynki, grzyb na ścianach wewnętrznych, woda w piwnicy.	
20. Najpilniejsze postulaty konserwatorskie położyć nowe tynki, uzupełnić podmurówkę, odgrzybić ściany, osuszyć piwnicę.			

21. Akta archiwalne (rodzaj akt, numer i miejsce przechowywania)

22. Bibliografia

23. Źródła ikonograficzne i fotografie (rodzaj, miejsce przechowywania, sygnatury)

24. Uwagi różne

25. Wypełnił

VIII 1979

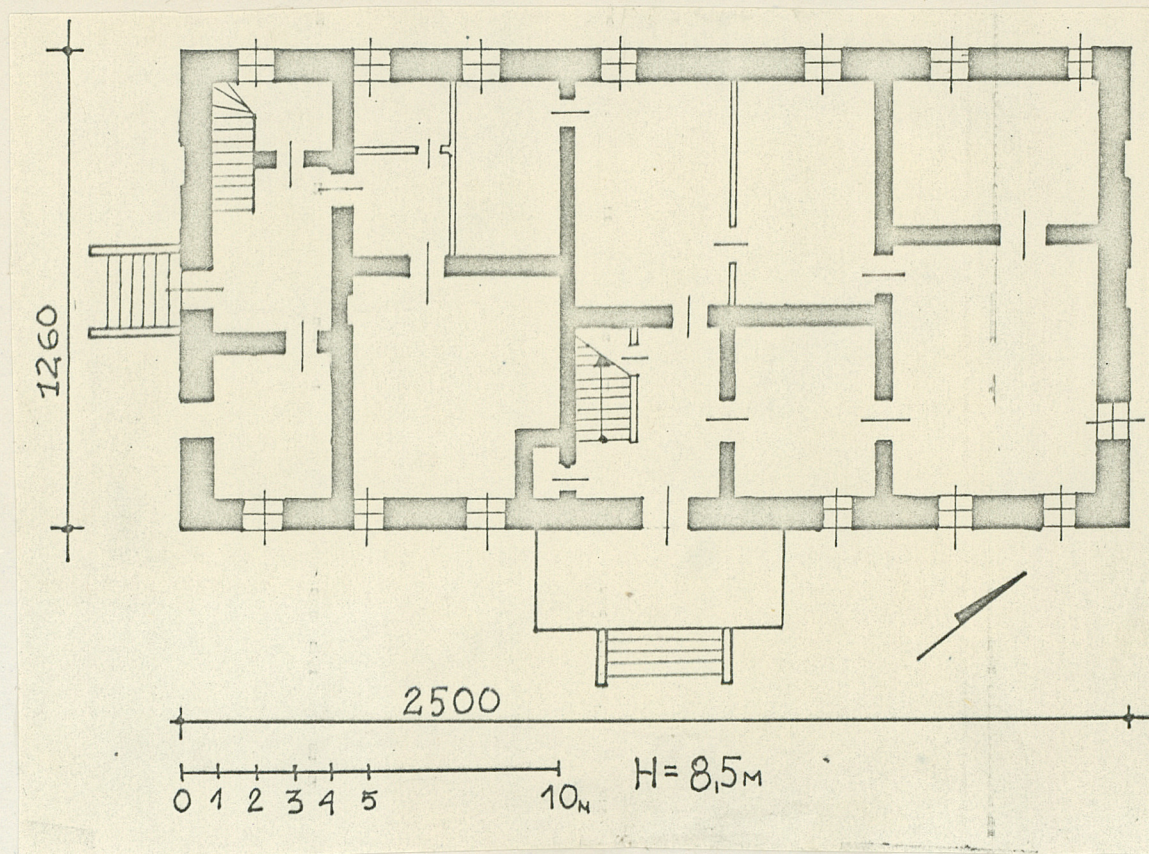
Jacek Swinarski

plan: Barbara Wrońska

26. Sprawdził

27. Załączniki

1. Miejscowość RYNIEC	2. Obiekt (nazwa jak w karcie) dwór.	3. Zawartość wkładki (nazwa obiektu lub materiału uzupełniającego) zdjęcia.
---------------------------------	--	---



Wkładkę założył: **Jacek Swinarski VIII 1979 r.**
(imię, nazwisko, data)

Miejsce przechowywania negatywów:

Jedn. Wyd. Akcyd. Olsztyn zam. 1299/8/78
OZGraf. ZP. Ostróda zam. 1040 n. 20000

Wzór ODZ 1978 r.