

1. Obiekt **SPICHLERZ**

I Dawna gorzelnia, ob. ruine

1676/7

2. Czas powstania

1. ćw. XIXw.

3. Miejscowość

D R O Ź K I

4. Adres

Drożki

nr hipoteczny

5. Przynależność administracyjna

województwo kaliskie

gmina Rychtal

6. Poprzednie nazwy miejscowości

7. Przynależność administracyjna
przed 1 VI 1975

województwo poznańskie

powiat Kępno

8. Właściciel i jego adres

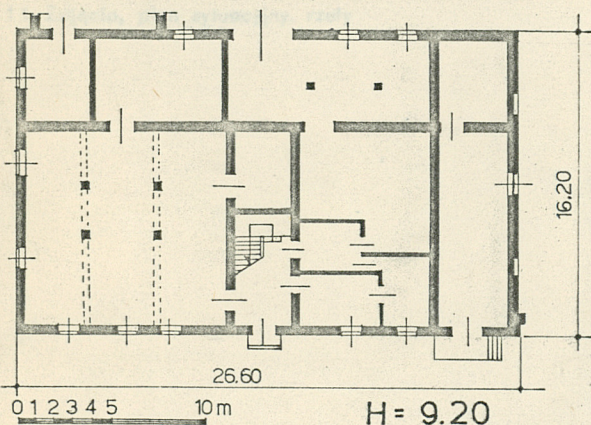
PGR- Drożki

9. Użytkownik i jego adres

PGR- DROŻKI

10. Rejestr zabytków

Nr data



autor zdjęć **Jarosław Iwański**
data wykonania **VIII 1979**
miejsce przechowywania negatywów

12. Autorzy, historia obiektu, określenia stylu.

Niegdyś gorzelnia / ok. 1894r./,
pierwotnie spichlerz.
Obecnie magazyn, własność
PGR- Drożki.

13. Opis (sytuacja, materiał i konstrukcja, rzut, bryła, elewacje, dach, wnętrze wyposażenie, instalacje)

Obiekt usytuowany ok. 150 m na pd.-wsch, od dworku, elewacją gł. skierowa-
wany na pn, ku wielkiemu dziedzińcowi otoczonemu zabudowaniami gospod.
od pd pola.

Murowany, z cegły, tynkowany, na ceglanych fundamentach. Więźba dachowa
o stolcach leżących z rozporami, z jednym rzędem stolcy stojących, dwu-
jętkowa. Dach kryty od pd. dachówką cementową nakładkową, od pn. karpiówką
w koronkę. Na parterze strop belkowy z podsufitką, w części zach. strop
Kleina wsparty na czterech słupach. Na pięterku w części zach. belkowy z
podsufitką z dwuteownikami, podpierany dwoma rzędami ceglanych słupów.
Schody na strych drewniane dwubiegowe. Posadzki cementowe. Drzwi wejściowe
od pn. dwuskrzydłowe ramowo-płycinowe, opierzone, z nadświetlem, w płyci-
nach deski układane partietowp. Od pd. wrota parkietowe opierzone, zamknię-
te łukiem odcinkowym, wewnątrz jednoskrzydłowe deskowe, ze szpungą, na za-
wiasach pasowych. Okna w żeliwnych ramiakach dzielone żeliwnymi szczeblin-
kami, w części zach. dwudzielne dwupoziomowe, wielokwaterowe. Na planie
prostokąta. Bryła zwarta o niewielkiej podmurówce. Elewacja główna siedmio-
osiowa, w osi środkowej drzwi. W narożach szerokie lizeny ze śladami wyro-
bionych w tynku boni/ od pd./. Instalacja elektr.

14. Kubatura 3680 m ³	15. Powierzchnia użytkowa 400 m ²	16. Przeznaczenie pierwotne przemysłowe	17. Użytkowanie obecne przemysłowe
18. Prace budowlane i konserwatorskie, ich przebieg i dokumentacja		19. Stan zachowania (fundamenty, ściany zewnętrzne, ściany wewnętrzne, sklepienia, stropy, konstrukcje dachowe, pokrycie dachu, wyposażenie i instalacje) Próchniejąca więźba dachowa, ogromne ubytki w tynku od pd. i w murze.	
20. Najpilniejsze postulaty konserwatorskie			

21. Akta archiwalne (rodzaj akt, numer i miejsce przechowywania)

22. Bibliografia

23. Źródła ikonograficzne i fotografie (rodzaj, miejsce przechowywania, sygnatury)

24. Uwagi różne

25. Wypełnił

Jolanta Olejniczak

Tomasz Rostworowski-plan

26. Sprawdził

27. Załączniki