

1. Obiekt

Dwór.

1681/1

2. Czas powstania

k. XIX w

3. Miejscowość

BUCZEK WIELKI

4. Adres

Buczek Wielki

nr hipoteczny

5. Przynależność administracyjna

województwo kaliskie

gmina Rychtal

6. Poprzednie nazwy miejscowości

7. Przynależność administracyjna
przed 1 VI 1975

województwo poznańskie

powiat Kępno

8. Właściciel i jego adres

PGR-Buczek Wielki

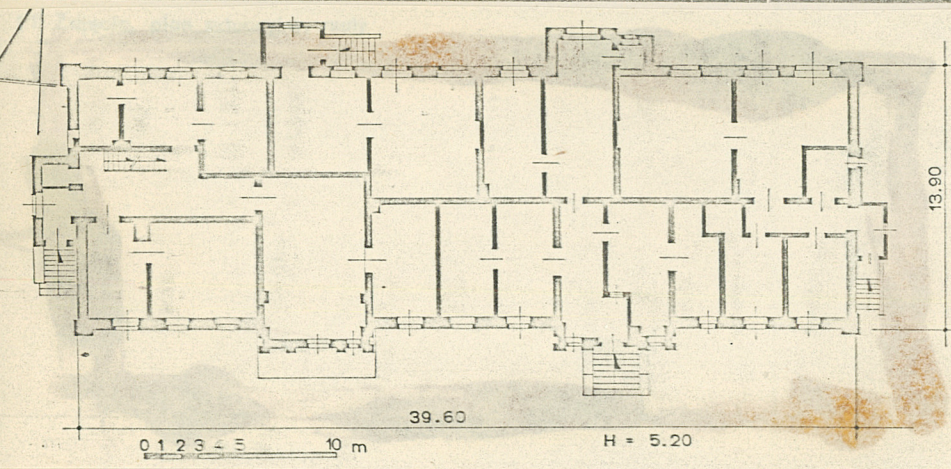
9. Użytkownik i jego adres

PGR-Buczek Wielki

10. Rejestr zabytków

Nr 264/144p/H

data 6.12.2005



autor zdjęć J. Iwański
data wykonania VII 1979 r.
miejsce przechowywania negatywów

Obiekt zwrócony fasadą wejściową na pd., położony w parku, od wsch. w odległości ok. 12m murowany budynek gospodarczy. Murowany z cegły, tynkowany, fundamenty z cegły ceramicznej pełnej. Strop drewniany ze słupym pułapem, w piwnicy strop odcinkowy o różnej rozpiętości. Wieżba dachowa krokwiowo-jętkowa o połaciach dachu krytych dachówką ceramiczną karpiówką, układaną w koronkę, przybudówka kryta papą. Schody zewnętrzne betonowe, wewnątrz drewniane deskowe, dwubiegowe i proste z balustradką z toczonych tralek i wycinaną z desek. Podłogi białe, kryte linoleum na piętrze i poddaszu, na parterze i w piwnicach cementowe posadzki. Drzwi jednoskrzydłowe deskowe ze szpungą wsuwkową, płytowe przeszklone, płycinowo-ramowe, dwuskrzydłowe ramowo-płycinowe też częściowo przeszklone. Okna ościeżnicowe dwudzielne, dwupoziomowe, sześciokwaterowe z okiennicami, krosnowe dwudzielne dwupoziomowe, ośmiokwaterowe, dwudzielne sześciokwaterowe, skrzynkowe dwudzielne, dwupoziomowe, sześciokwaterowe z okiennicami i dwupoziomowe, trójdzielne sześćcio- i dziewięciokwaterowe. Obiekt na planie wydłużonego prostokąta, z częścią przybudowaną od wsch., dwutrakt, pierwotnie sień przelotowa, od pd. dwa skrajne ryzality, od pn. dwa niewielkie aneksy wejściowe na planie prostokąta. Obiekt parterowy, podpiwniczony, o bryle rozczłonkowanej, na wysokim cokole, korpus główny i facjatka od pd. kryte dachem dwuspadowym, przybudówka i aneksy pulpitowymi płaskimi. Elewacja pd jednokondygnacyjna, wieloosiowa. Ryzalit od zach. połączony z facjatką zwieńczoną trąjkątnym tympononem, wspartym na filarach, flankowanych łagodnymi spływami wolutowymi, po bokach których złożone wazony na cokołach. Otwory w ryzalicie ujęte czworobocznymi filarami przysściennymi, a kondygnacje oddzielone bogato profilowanym i gierowanym gzymsem, w szczycie półkoliste łuki arkad wsparte na czterech pilastrach. W ryzalicie wsch. okna opięte filarami, gzymsy nadokiennie proste i trójkątne na przemian gzyms podokienny z konsolkami w narożach, ryzalit zwieńczony bogato profilowanym i gierowanym gzymsem oraz pełną attyką. W narożach pd. i zach. elewacji pionowe pasy boniowania. W elewacji wsch. pilastry w wielkim porządku o stylizowanych kapitelach. Elewacja pn. jednokondygnacyjna, wieloosiowa, z dwoma niesymetrycznymi pseudoryzalitami, okna z gzymsem prostym nad- i podokkiennym. Szczyt elewacji zach. obwiedziony schodkowym fryzem wypukłym, zwieńczony złożonymi akroterionami i wazonami na cokołach w narożach. Elektryczność, kanalizacja, centralne ogrzewanie, hydrofor.

14. Kubatura 3638,07 m ³	15. Powierzchnia użytkowa 850 m ²	16. Przeznaczenie pierwotne mieszkalne	17. Użytkowanie obecne pomieszczenia socjalne, przedszkole, poczta, biu- ra PGR-u.
18. Prace budowlane i konserwatorskie, ich przebieg i dokumentacja W 1963 r obiekt przeszedł generalny remont.Otrzymał nowe pokrycie dachu, nowe otwory drzwipwe i okienne, białą podłogę.		19. Stan zachowania (fundamenty, ściany zewnętrzne, ściany wewnętrzne, sklepienia, stropy, konstrukcje dachowe, pokrycie dachu, wyposażenie i instalacje) Stan zachowania bardzo dobry.	
20. Najpilniejsze postulaty konserwatorskie			

21. Akta archiwalne (rodzaj akt, numer i miejsce przechowywania)

22. Bibliografia

23. Źródła ikonograficzne i fotografie (rodzaj, miejsce przechowywania, sygnatury)

24. Uwagi różne

25. Wypełnił

Grażyna Kowalska

XI 1979 r.

Tomasz Rostworowski-plan.

26. Sprawdził

27. Załączniki

1. Miejscowość
BUCZEK WIELKI

2. Obiekt (nazwa jak w karcie)
Dwór

3. Zawartość wkładki (nazwa obiektu lub materiału uzupełniającego)
Zajęcia



PAŃNA KWALIFIKACJA: L
Grażyna Kowalska, XII 1979

Wkładkę założył:
(imię, nazwisko, data)

Miejsce przechowywania negatywów:

Jedn. Wyd. Akcyd. Olsztyn zam. 1299/878
Graf. ZP. Ostróda zam. 1040 n. 20000

Wzór ODZ 1978 r.