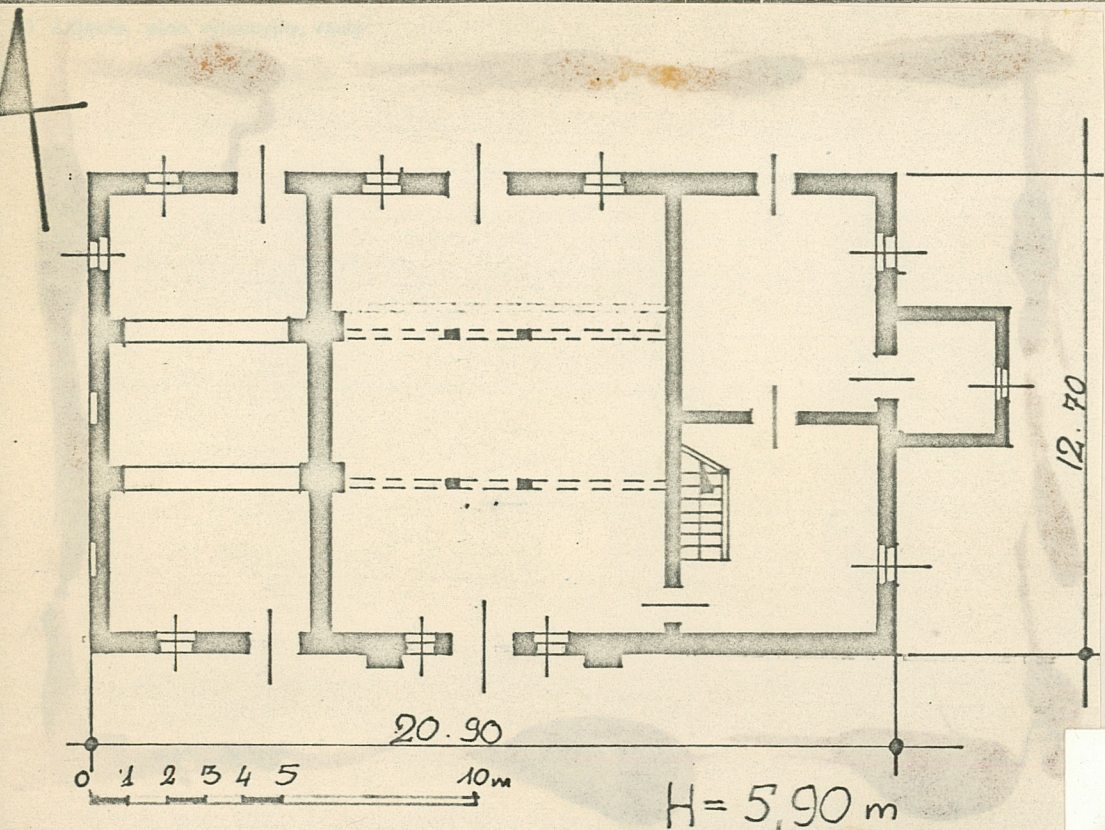


1. Obiekt  
Spichlerz dworski

2. Czas powstania  
poł.XIX w.

3. Miejscowość  
SKOROSZÓW



4. Adres  
Skoroszów  
nr hipoteczny .....

5. Przynależność administracyjna  
województwo kaliskie  
gmina Rychtal

6. Poprzednie nazwy miejscowości

7. Przynależność administracyjna  
przed 1 VI 1975  
województwo poznańskie  
powiat Kępno

8. Właściciel i jego adres  
[Redacted]

9. Użytkownik i jego adres  
[Redacted]

10. Rejestr zabytków  
Nr 328/1045 data 25.03.1970  
821/wcup/A



Obiekt usytuowany na pn. od terenów zGii-u, oddzielony od niego ce-  
mentowym ogrodzeniem, od wsch. otoczony sadem, od zach. w oal. ck.10m  
dom mieszkalny, od pn.-zach. inne zabudowania gospodarcze,  
budowany z cegły w wątku krzyżowym, tynkowany, na ceglanej podmurówce  
i takim fundamencie. Strop belkowy odeskowany na styk, w części zach.  
przyziemia sklepienie kolebkowe, dachowa stolcowo-płatwiową  
o stolcach piętrowych, dwujętkowa, ze ścianą Kkolanxową. Połącze dachu  
kryte dachówką ceramiczną «arplówką, układaną w koronkę. Oschody drew-  
niane, deskowe, jednobiegowe. Posadzka ceglana, drewn. jednoskrzydłowe,  
deskowe ze stopkami sekcionami, jednoskrzydłowe łazienki, łazienki pasowe.  
Obiekt na planie wydłużonego prostokąta, od pn.-wsch. przylega pół-  
okrągły, niewielki parterowy aneks. Bryła swarta, parterowy na niereg-  
ularnej podmurówce, kryty dachem dwuspadowym.  
Elewacje pd. i pn. dwukondygnacyjne o nieregularnej liczbie i ukła-  
dzie osi. h elewacji rd. wejście flankowane ceglanyimi filarami, w tie-  
sbnącymi przez całą wysokość budynku, kondygnacje oddzielone opaską  
z tynku. zrudości cx, 0,5m, całość zwieńczona profmlowanyn gzyasem,  
złextryczność,

### 13. Opis (sytuacja, materiał i konstrukcja, rzut, bryła, elewacje, dach, wnętrza wyposażenie, Instalacje)

Gbiext usytuowany na pn. od terenów zGii-u, oddzielony od niego ce-  
mentowym ogrodzeniem, od wsch. otoczony sadem, od zach. w oal, ck.10m  
dom mieszkalny, od pn.-zach. inne zabudowania gospodarcze,  
budowany z cegły w wątku krzyżowym, tynkowany, na ceglanej podmurówce  
i takim fundamencie. Strop belkowy odeskowany na styk, w części zach.  
przyziemia sklepienie kolebkowe. wieżba dachowa stolcowo-płatwiową  
o stolcach piętrowych, dwujętkowa, ze ścianą Kkolanxową. Połącze dachu  
kryte dachówką ceramiczną «arplówką, układaną w koronkę. Oschody drew-  
niane, deskowe, jednobiegowe. Posadzka ceglana, drewn. jednoskrzydłowe,  
deskowe ze stopkami sekcionami, jednoskrzydłowe łazienki, łazienki pasowe,  
takie, zawłasy pasowe,  
Obiekt na planie wydłużonego prostokąta, od pn.-wsch. przylega pół-  
okrągły, niewielki parterowy aneks. Bryła swarta, parterowy na niereg-  
ularnej podmurówce, kryty dachem dwuspadowym.

Elewacje pd. i pn. dwukondygnacyjne o nieregularnej liczbie i ukła-  
dzie osi. h elewacji rd. wejście flankowane ceglanyimi filarami, w tie-  
sbnącymi przez całą wysokość budynku, kondygnacje oddzielone opaską  
z tynku. zrudości cx, 0,5m, całość zwieńczona profmlowanyn gzyasem,  
złextryczność,



14. Kubatura 1200 m <sup>3</sup>	15. Powierzchnia użytkowa 210 m <sup>2</sup>	16. Przeznaczenie pierwotne spichlerz	17. Użytkowanie obecne spichlerz, obora, stajnia
18. Prace budowlane i konserwatorskie, ich przebieg i dokumentacja		19. Stan zachowania (fundamenty, ściany zewnętrzne, ściany wewnętrzne, sklepienia, stropy, konstrukcje dachowe, pokrycie dachu, wyposażenie i instalacje)  Stan zachowania dość dobry. Ubytki cegły i tynku, zły stan pokrycia dachowego.	
20. Najpilniejsze postulaty konserwatorskie			



21. Akta archiwalne (rodzaj akt, numer i miejsce przechowywania)

22. Bibliografia

23. Źródła ikonograficzne i fotografie (rodzaj, miejsce przechowywania, sygnatury)

24. Uwagi różne

25. Wypełnił

Grażyna Kowalska

XI 1979 r.

Tomasz Rostworowski-plan.

26. Sprawdził

27. Załączniki



1. Miejscowość

SKOROSZÓW

2. Obiekt (nazwa jak w karcie)

Spichlerz dworski

3. Zawartość wkładki (nazwa obiektu lub materiału uzupełniającego)

Zdjęcia



GRAŻYNA KOWALSKA XII

Wkładkę założył: Grażyna Kowalska XII 1979

(imię, nazwisko, data)

Miejsce przechowywania negatywów: .....

Jedn. Wyd. Akcyd. Olsztyn zam. 1299/S/78  
 ©ZGraf. ZP. Ostróda zam. 1040 n. 20000

Wzór ODZ 1978 r.