

1. Obiekt

ZESPÓŁ FOLWARCZNY - S T A J N I E

2. Czas powstania

ok. 1900 r.

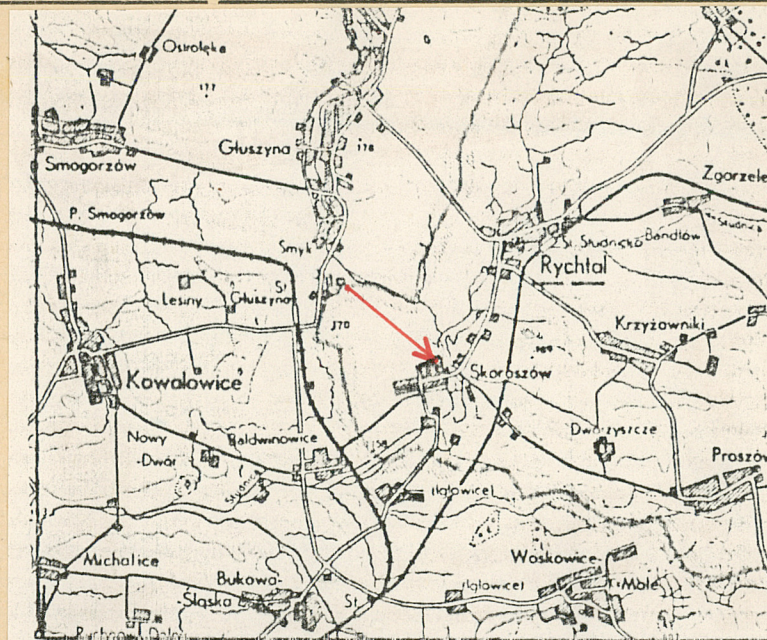
3. Miejscowość

S K O R O S Z Ó W

11. Zdjęcia, rzut, przekrój, sytuacja, orientacja



1.



4. Adres

Skoroszów PGR

nr hipoteczny .....

5. Przynależność administracyjna

województwo Kaliskie

gmina Rychtal

5. Poprzednie nazwy miejscowości

7. Przynależność administracyjna  
1 VI 1975

województwo poznańskie

powiat Kępno

8. Właściciel i jego adres

Państwowe Gospodarstwo  
Rolne - Laski. Zakład  
w Skoroszowie

9. Użytkownik i jego adres

j.w.

10. Rejestr zabytków:

Nr ..... data .....



2.



3.



Stajnie dworskie wzniesione zostały ok. 1900 roku (patrz: karta zbiorcza).

sytuacja - zespół folwarczny położony został z zachodniej strony drogi głównej prowadzącej w kierunku północnym do Rychtala. Stajnie dworskie usytuowane zostały w obrębie właściwego podwórza gospodarczego, w jego północno - wschodnim narożu. Obecnie od strony zachodniej zostały ogrodzone wraz z zabudową tej części dziedzica ogrodzeniem z przęsł betonowych. W kierunku północnym od stajni, poza ogrodzeniem, znajduje się spichlerz i przesunięty w kierunku zachodnim dom administratora majątku. W kierunku południowym - budynki gospodarcze poza którymi dawna mączkarnia ob. magazyny i mieszkania. Poza stajniami w kierunku wschodnim - pola uprawne.

#### Materiał i konstrukcja.

Fundamenty murowane z cegły ceramicznej na zaprawie wapiennej, zakończone u góry warstwą cegły sfazowanej i położonej na rolkę. Fundamenty nietynkowane.

Ściany murowane z cegły ceramicznej na zaprawie wapiennej, w wątku krzyżowym.

Stropy i sklepienia - w pomieszczeniu wydłużonym od strony zachodniej oraz pomieszczeniach w części północnej sklepienia ceglane, odcinkowe wsparte na ścianach wzdłużnych. W pomieszczeniu głównym stajni sklepienia ceglane, odcinkowe na belkach stalowych, wsparte na podciągach i dwóch rzędach słupów żeliwnych o dekoracyjnych zwieńczeniach.

Wieżba dachowa drewniana, o ustroju płatwiowo - kleszczowym, wsparta na trzech rzędach słupów wolnostojących pionowych i dwóch rzędach słupów przyściennych. Słupy ustawione parami na poziomych drewnianych belkach stojących na kostkach ceglanych. Kleszcze wcięte na wręb spinają słupy wolnostojące pionowe skrajne ze słupami przyściennymi. Płatew kalenicowa wsparta środkowym rzędem słupów z dodatkowymi mieczami podtrzymującymi krokwie w pełnych więzarach. Złącza dodatkowo ześrubowane za pomocą śrub z podkładkami. Dach kryty papą na deskowaniu.

Schody prowadzące na kondygnację poddasza, umieszczone przy ścianie północnej, jednobiegowe, murowane z cegły i obłożone zaprawą cementową, z poręczą metalową

Otwory okienne o wykroju zbliżonym do kwadratu oraz do prostokąta leżącego zamknięte odcinkowo, wypełnione oknami żeliwnymi, wielokwaterowymi ( cztery kwatery w trzech rzędach i sześć kwater w trzech rzędach) o górnym rzędzie



<p>14. Kubatura</p> <p>1771,0 m<sup>3</sup></p>	<p>15. Powierzchnia użytkowa</p> <p>258,7 m<sup>2</sup></p>	<p>16. Przeznaczenie pierwotne</p> <p>stajnie</p>	<p>17. Użytkowanie obecne</p> <p>magazyny</p>
<p>18. Prace budowlane i konserwatorskie, ich przebieg i dokumentacja</p> <p>Nie przeprowadzono prac konserwatorskich w obiekcie przeprowadzono prace zabezpieczające.</p>		<p>19. Stan zachowania (fundamenty, ściany zewnętrzne, ściany wewnętrzne, sklepienia, stropy konstrukcje dachowe, pokrycie dachu, wyposażenie i instalacje)</p> <p>fundamenty, ściany zewnętrzne i wewnętrzne - stan dobry</p> <p>sklepienia - stan dobry, nieznaczne spękania</p> <p>wieżba dachowa - stan dobry, nieznaczne zmurszenia,</p> <p>pokrycie dachu - stan dobry</p> <p>stolarka - stan dobry.</p> <p>20. Najpilniejsze postulaty konserwatorskie</p>	



21. Akta archiwalne (rodzaj akt, numer i miejsce przechowywania)

22. Bibliografia

Księga adresowa gospodarstw rolnych województwa  
poznańskiego. A.Ostrowski. Poznań 1926 r.  
Słownik geograficzny Królestwa Polskiego i innych  
krajów słowiańskich. W - wa 1892 r.

23. Źródła ikonograficzne i fotografia (rodzaj, miejsca przechowywania, sygnatury)

24. Uwagi różne

25. Opracował

tekst Jerzy Matusiak VI.1989 r.  
.....  
..... imię, nazwisko, data, podpis

plany, rysunki Jerzy Matusiak VI.1989 r.  
.....  
..... imię, nazwisko, data, podpis

zdjęcia fotogr. Jerzy Matusiak VI.1989 r.  
.....  
..... imię, nazwisko, data, podpis

miejsce przechowania negatywów MNRiPR-S Szreniawa  
.....

Karta po wypełnieniu podlega ochronie na podstawie przepisów prawa autorskiego

26. Adnotacje o inspekcjach, informacje o zmianach (daty, imiona i nazwiska wypełniających)

27. Załączniki



1. Miejscowość

S K O R O S Z Ó W

2. Obiekt (nazwa jak w karcie)

STAJNIE

3. Zawartość wkładki (nazwa obiektu lub materiału uzupełniającego)

c.d. opisu, mat. fotograficzny



kwater uchylnym.

Otworki drzwiowe o wykroju stojących prostokątów zamknięte odcinkowo, wypełnione wrotami drewnianymi, dwuskrzydłowymi, deskowo - listwowo - zastrzałowymi, opierzanymi zewnątrz listwami ułożonymi w jodełkę, okutymi na zawiasy pasowe.

Posadzki - w przyziemiu posadzka cementowa zatarta na gładko, na kondygnacji poddasza posadzka ceglana ułożona w jodełkę.

Tynki - zewnętrznych brak, ściany pobiałkowane mlekiem wapiennym, wewnątrz tynkowane tynkiem gładkim wapiennym.

Rzut - budynek stajni założony został na planie wydłużonego na osi północ - południe prostokąta, z wejściami od strony południowej. Wejście przy narożu zachodnim prowadzi do wydłużonego na osi północ - południe pomieszczenia połączonego z trzema pomieszczeniami w części północnej budynku - mieszczącymi schody prowadzące na poddasze i dwa pomieszczenia magazynowe ( dawniej min. magazyn uprząży). Te trzy pomieszczenia połączone komunikacyjnie z wydłużonym pomieszczeniem stajni. Wejście przesunięte w kierunku wschodnim prowadzi do obszernego, głównego pomieszczenia stajni, o wnętrzu jednoprzestrzennym, wspartym na dwóch rzędach słupów ( po cztery w każdym rzędzie). Bryła - budynek jednokondygnacyjny, niepodpiwniczony, z poddaszem użytkowym ( wykorzystywanym na magazyn siana), nakryty dachem dwuspadowym o nieznacznym nachyleniu połaci i wysuniętym okapie.

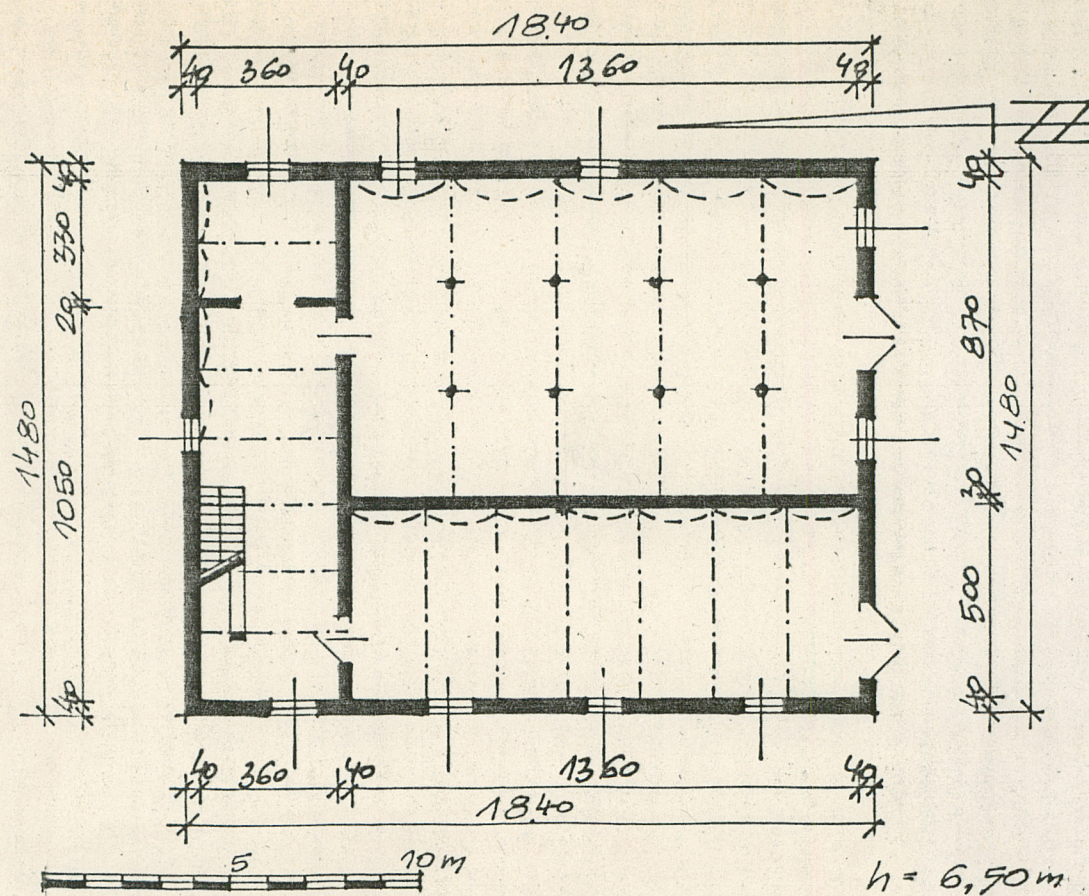
Elewacje - elewacja południowa o nierównomiernie rozmieszczonych otworach wejściowych w narożu zachodnim i przesuniętym w kierunku wschodnim, flankowanym po obu stronach przez dwa otwory okienne, rozmieszczone symetrycznie.



5. Wkładkę założył: J. Matusiak 89.  
(imię, nazwisko, data)

Miejsce przechowywania negatywów: MNRiPR-S Szreniawa

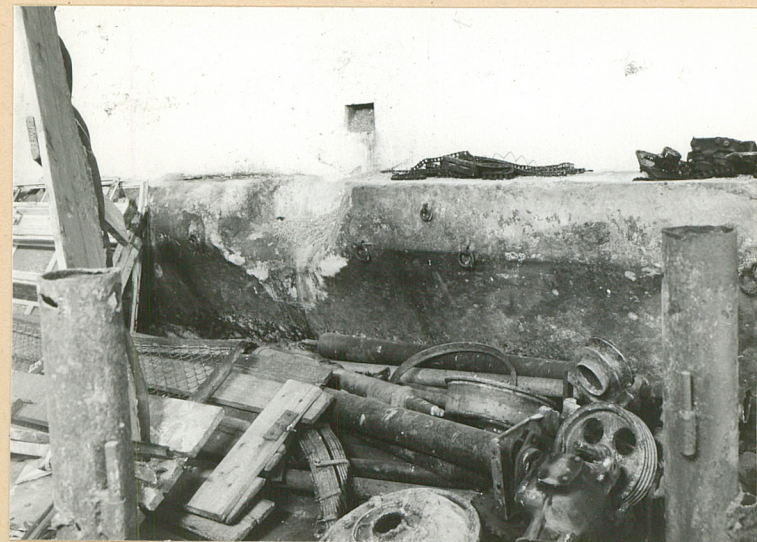




RZUT PRZYZIEMIA



6.



7.



1. Miejscowość

S K O R O S Z Ó W

2. Obiekt (nazwa jak w karcie)

STAJNIE

3. Zawartość wkładki (nazwa obiektu lub materiału uzupełniającego)

c.d. opisu, mat. fotograficzny



8.

Elewacja północna o jednym otworze okiennym umieszczonym na osi elewacji.  
 Elewacja wschodnia o trzech otworach okiennych kondygnacji przyziemia przesuniętych w kierunku północnym i regularnie rozmieszczonych otworach wentylacyjnych kondygnacji poddasza zgrupowanych po cztery.

Elewacja zachodnia o czterech otworach okiennych kondygnacji przyziemia rozmieszczonych regularnie i nad nimi w kondygnacji użytkowego poddasza zgrupowane po cztery wydłużone, pionowe otwory wentylacyjne oraz dwa otwory służące do wrzucania siana.

Elewacje członowane poziomo gzymsem międzykondygnacyjnym zbudowanym z czterech warstw cegieł - dolnej i górnej z wysuniętych wozówek, oraz między nimi dwie warstwy krawędziami ułożonych i wysuniętych przemiennie jedna warstwa nad drugą cegieł.

Wnętrze - zachowano pierwotny podział wnętrza na pomieszczenia magazynowe wydłużone pomieszczenie kda koni roboczych i właściwe pomieszczenie stajni, jednoprzestrzenne, wsparte na dwóch rzędach słupów.

Wyposażenie - zachowały się częściowo żłoby murowane z cegły ceramicznej.

Instalacje - elektryczna.



9.

J.Matusiak 89.

Wkładkę założył: .....

(imię, nazwisko, data)

MNR1PR-S Szreniawa

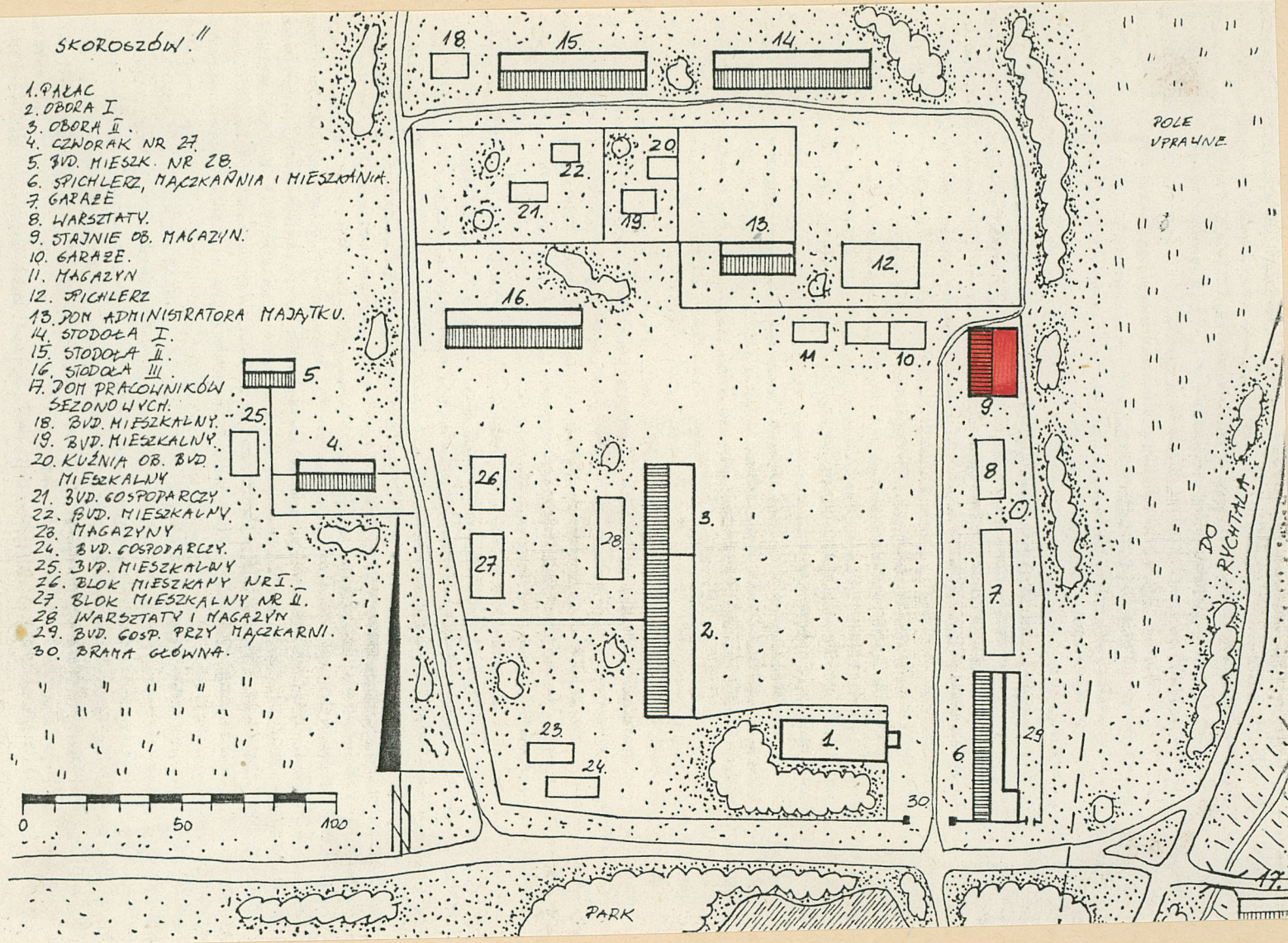
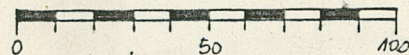
Miejsce przechowywania negatywów: .....

Wzór ODZ 1978 r.



# SKOROZÓW.

1. PALAC
2. OBORA I.
3. OBORA II.
4. CZWORAK NR 27.
5. BUD. MIESZK. NR 28.
6. SPICHLERZ, MACZKARNIA I MIESZKANIA.
7. GARAZE
8. WARSZTATY.
9. STAJNIE OB. MAGAZYN.
10. GARAZE.
11. MAGAZYN
12. SPICHLERZ
13. DOM ADMINISTRATORA MAJĄTKU.
14. STODOŁA I.
15. STODOŁA II.
16. STODOŁA III.
17. DOM PRACOWNIKÓW SEZONOWYCH.
18. BUD. MIESZKALNY.
19. BUD. MIESZKALNY.
20. KUŹNIA OB. BUD. MIESZKALNY.
21. BUD. GOSPODARCZY.
22. BUD. MIESZKALNY.
23. MAGAZYN
24. BUD. GOSPODARCZY.
25. BUD. MIESZKALNY.
26. BLOK MIESZKALNY NR I.
27. BLOK MIESZKALNY NR II.
28. WARSZTATY I MAGAZYN
29. BUD. GOSP. PRZY MACZKARNI.
30. BRAMA GŁÓWNA.





1. Miejscowość

2. Obiekt (nazwa jak w karcie)

3. Zawartość wkładki (nazwa obiektu lub materiału uzupełniającego)

S K O R O S Z Ó W

S T A J N I E

c.d. opisu, mat. fotograficzny.

## Spis fotografii:

1. Elewacja zachodnia.
2. Elewacja południowa.
3. Fragment konstrukcji więźby dachowej.
4. Elewacja wschodnia.
5. Sklepienie pomieszczenia stajni I.
6. Sklepienie sieni i klatki schodowej.
7. Fragment żłobów murowanych.
8. Elewacja północna.
9. Otwór okienny elewacji zachodniej.
10. Sklepienie właściwego pomieszczenia stajni.
11. Poddasze - magazyn - wewnątrz.
12. Więźba dachowa - słupy wspierające płatow kalenicową.
13. Poddasze - konstrukcja więźby - słupki ścianki kolankowej.
14. Elewacja południowa - otwór drzwiowy.
15. Elewacja zachodnia - fragment gzymsu.



10.



11.

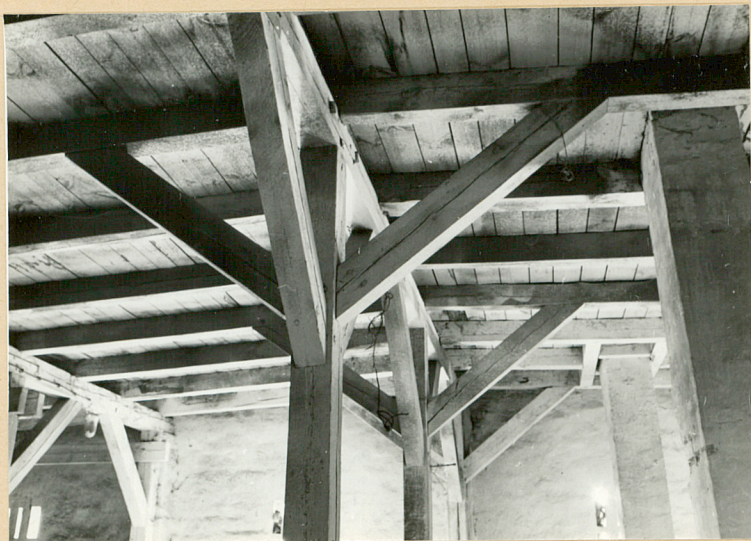
WZOR ODZ 1978 r.

Wkładkę założył: J. Matusiak. VII. 1989 r.

(Imię, nazwisko, data)

Miejsce przechowywania negatywów: MNRiPR-S Szreniawa.

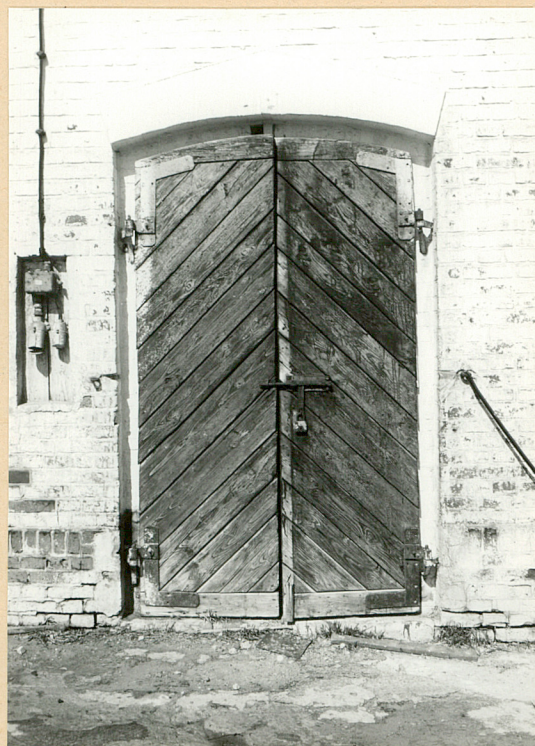




12.



13.



14.



15.