

Nr

II

A

B

C

D

E

F

G

H

I

J

K

L

M

N

O

P

R

S

T

U

V

W

X

Y

Z

KAUSKIE

1. Obiekt zabytkowy

Pałac

2. Miejscowość

gm. Rychtal

SKOROSZÓW

3. Wiek

XVII/XVIII

4. Styl

barokowy

5. Kubatura m³3150
ok. 9.000 m³6. Powierzchnia w m²

a) zabytkowa: 450 b) użytkowa: 450

20. Przynależność administracyjna

a) województwo

pomorskie

b) powiat

Kępno

c) gmina

RYCHTAŁ

7. Materiał budowlany

przed zniszczeniem

po odbudowie

11. Ilość budynków

1

14. Grunty należące do zabytku:

ha

21. Stacja

nazwa stacji

odległość od stacji w km

a) ściany

cegła

b) sklepienia

cegła

c) stropy

drewno

d) więzania dachu

drewno

e) krycie dachu

dachówka ceramiczna

12. Ilość kondygnacji

2

13. Użytkowanie wnętrza według ilości:

a) izb mieszkalnych

20

b) innych pomieszczeń

7

c) piwnic

ok. 5

a) ogrody stylowe

-

b) sady i grunty uprawne

-

c) lasy

-

d) wody

-

e) inne

-

a) kolejowa

Rychtal

3 km

b) autobusowa

Rychtal

3 km

22. Właściciel i jego adres

Słob. Pawłowa

8. Wyposażenie architektoniczne

Wnętrze pomieszczeń sklepienie krycone. Fronton oryginalnie pilasterami trójkątnymi. Ponad wejściem kartusz herbami biskupów wrocławskich.

15. Przeznaczenie pierwotne budynku

mieszkalny

16. Użytkowanie w latach ubiegłych

mieszkalny

17. Użytkowanie obecne

mieszkalny i edukacyjny
om. Książka - nana. w. 1970

18. Nadaje się do użycia na:

cele rekreacyjne

9. Autorzy i data budowy i przebudowy

Pałac wzniesiony 1700
Joh. Mydellus biskupów
wrocławskich.

19. Data, rodzaj i stopień zniszczeń i odbudowy

Data

O P I S

zniszczenia
o/oodbudowa
o/o

VIII. 1939 r.

niezniszczony

XI. 1939 r.

"

XII. 1945 r.

"

X. 1959

tytuł ziem. w trakcie wypracowania

7. 1966

NIEZNISZCZONY - piece zabezpieczające

25. Rejestr zabytku nr

1000

rok _____ miejsce przechowywania

26. Nazwa księgi hipotecznej

27. Numer hipoteczny

28. Akta

W.K.Z.

29. Fotografie

P.S. Andrieu-Fol.

30. Inwentaryzacja pomiarowa

OŚRODEK
DOKUMENTACJI
ZABYTKÓW

10. Udostępnienie

dostępny

Z

C

B

A

Nr

31. Szkic sytuacyjny, plan schematyczny, uwagi opisowe, fotografia



Pałac unosiący frontem ku pd. Murawany, tylny -
 łowany, piętrowy, częściowo podpiwniczony. Pierwotnie
 dwukondygnacyjny, obecnie jedenastoosobowy. Wzniesio-
 ny na ruinie wystawianego prostokąta. W piwnicach
 schodzenie kolebkowe. Układ wnętrza dwukondygnacyjny
 z niżej pierwotnie na osi budynku. W korytarzu
 i kłopotliwy schodzenie krzyżowe. Na najwyższej elewacji
 frontowej podwyższony boniowany filarkami. Przy ele-
 wacji od drugiej górnego nowa drewniana
 przybudówka. Wyższy dach naciśnięty.

32. Przebieg prac konserwatorskich

rok	Wyszczególnienie prac	Koszt tys. zł

33. Koszty
w tys. zł

przewidywane

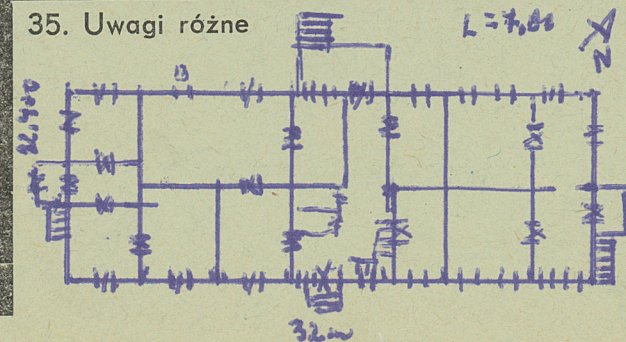
rzeczywiste

34. Inspekcje

Literatura:

Katalog Zabytków
 Słownik w Polsce t. 1. 2. 7

35. Uwagi różne



36. Wypełnił dnia

30. X. 1955. J. Samek.

37. Sprawdził dnia

7.7.1966 A. Turaszkiewicz

Szkic rzutu budynku:

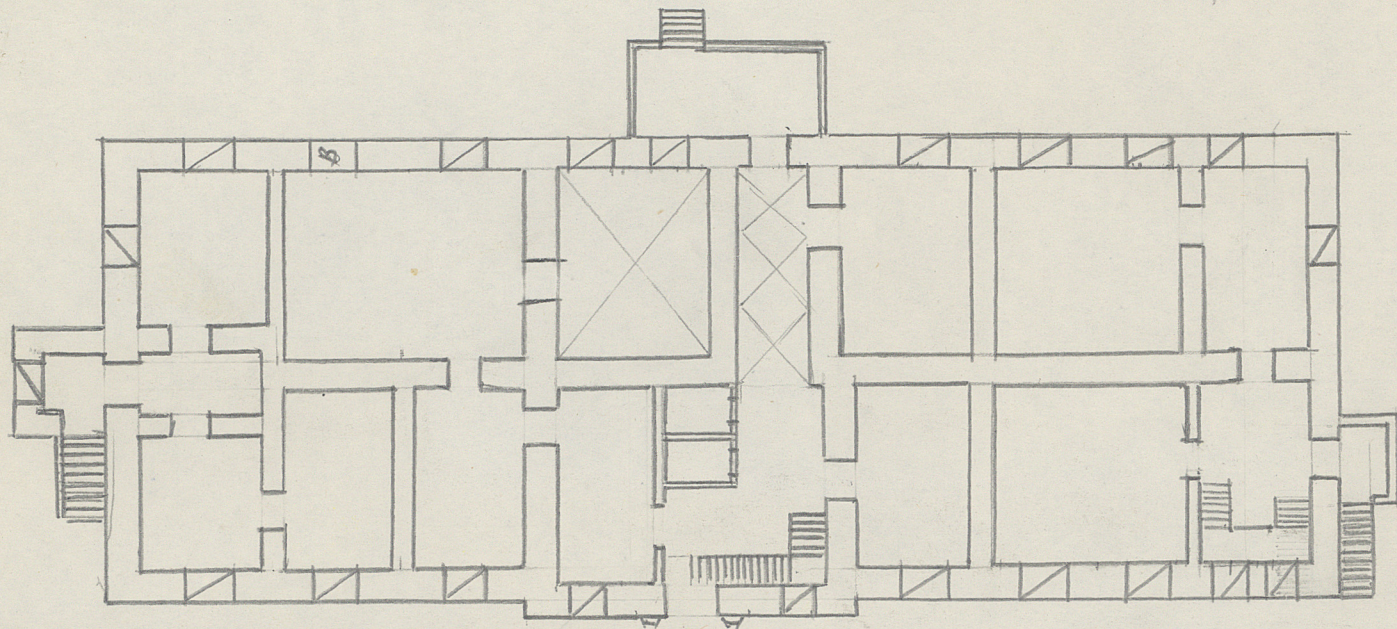
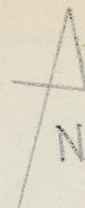
skala: 1:200

C

B

A

Nr



dl. 32 m
szer. 12.40
wys. 7.00