

Nr

III

A

B

C

D

E

F

G

H

I

J

K

L

M

N

O

P

R

S

T

U

V

W

X

Y

Z

KAWSTET

1. Obiekt zabytkowy

KOŚCIÓŁ FILIALNY p.w.św. NEPOMUCENA

2. Miejscowość

DROSZKI

gm. DROSZKI

3. Wiek

XIX

4. Styl w charakterystyce budowlanej

5. Kubatura m³

ok. 800 400

6. Powierzchnia w m²

a) zabytkowa: 160,00 b) użytkowa: 160

160

20. Przynależność administracyjna

a) województwo POZNAŃSKIE

b) powiat

KĘPNO

c) gmina

Rychtal

7. Materiał budowlany

przed zniszczeniem

po odbudowie

11. Ilość budynków

2

14. Grunty należące do zabytku:

ha

21. Stacja

nazwa stacji

odległość od stacji w km

a) kolejowa

Rychtal

4

b) autobusowa

w miejsc.

22. Właściciel i jego adres

Parafia nym.-kat. w Nowej Wsi Krągowej

23. Użytkownik i jego adres

Parafia nym.-kat. w Nowej Wsi Krągowej

24. Inwestor i jego adres:

Parafia nym.-kat. w Nowej Wsi Krągowej

25. Rejestr zabytku nr

brak

rok _____ miejsce przechowywania

26. Nazwa księgi hipotecznej

27. Numer hipoteczny

28. Akta

W. K. X.

29. Fotografie Parafialny Instytut Kultury

30. Inwentaryzacja pomiarowa

BROD
OŚRODEK
DOKUMENTACJI
ZABYTKÓW

8. Wyposażenie architektoniczne

Belka tęczowa z pałką
Dachowg

Strome wyposażenie barokowe

15. Przeznaczenie pierwotne budynku

KOŚCIÓŁ

16. Użytkowanie w latach ubiegłych

- II -

17. Użytkowanie obecne

- II -

18. Nadaje się do użycia na:

- II -

9. Autorzy i data budowy i przebudowy

Zbud. 1843

odnowiony 1954

19. Data rodzaj i stopień zniszczeń i odbudowy

Data

O P I S

znisz-
czenia
o/oodbu-
dowa
o/o

VIII. 1939 r.

niezniszczony

XI. 1939 r.

"

XII. 1945 r.

"

I. 1954

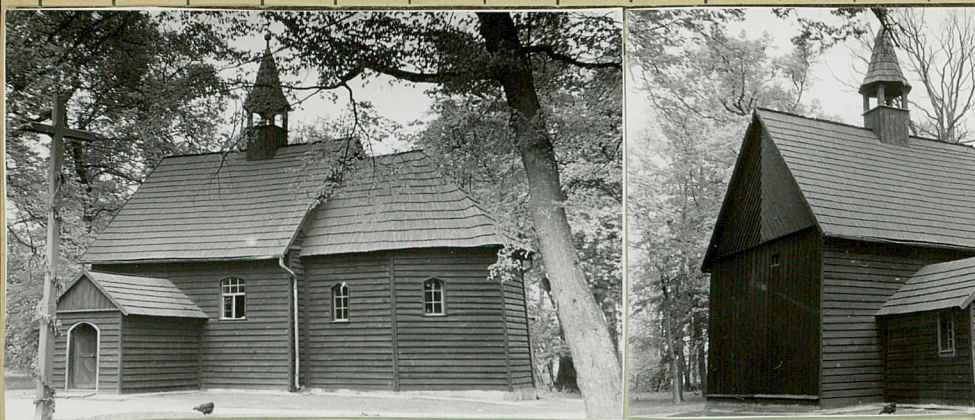
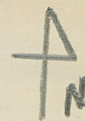
st. dobry w 1956 wainpregnowane drewno i gonty

I. 1956

STAN DOBRY

10. Udostępnienie

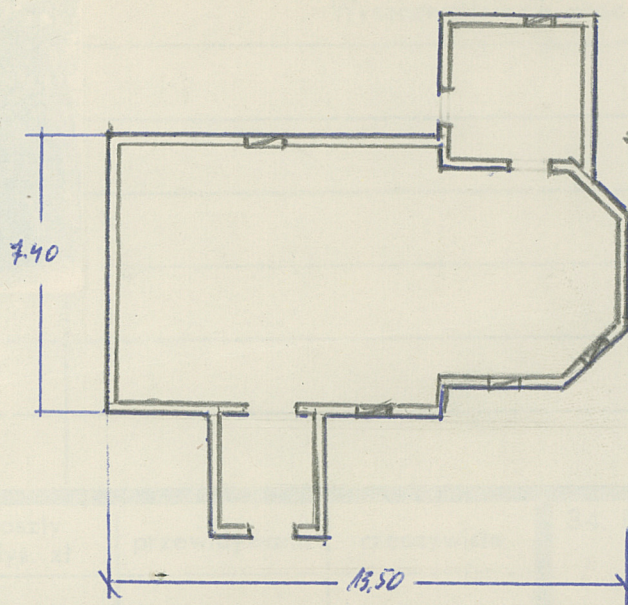
Dostępny



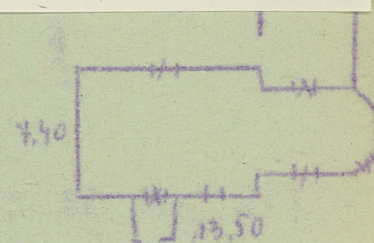
Kościół FILIANY p.w. św. Nepomucena

Orientowany. Prezbiterium zamknięte trójboornie, przy nim od ptn. zakrystia. Szerza nawa o planie zbliżonym do kwadratu z kruchtą od ptoł. W prezbiterium i na strop płaski z nowymi kasetonami. W ścianie prezbiterium a nawa belka tzerowa, w której kruchty i poszyci Matki Boskiej i św. Jana Barłłowe. Chór muryorny drewniany wsparty na jednym słupie. Na zewnątrz kościół oszalowany deskami. Dachy wiodłowe kryte gontem z nową wierzarką na sygnaturkę.

Dzwonnica - Drewniana konstrukcji słupowej kwadratowa o ścianach pionowych szalowanych deskami. W górnej części odstosista. Dach namiotowy, gontowy.



$h = 4.50$



35. Uwagi różne

Literatura:

Januszewski J. "Pocisk
Kępnio"

Kępnio 1928

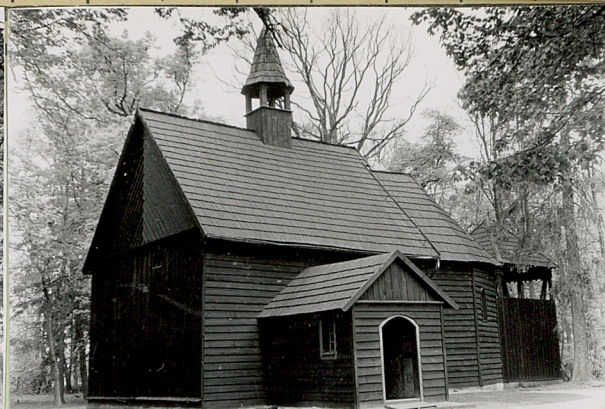
Kępnio 2000
→ Błocze 7.12.7.

36. Wypełnił dnia

25.10.55. J. Samek

37. Sprawdził dnia

11.7.1966 O. Turski



Kościół FILIANY p.w. św. Nepomucena
Orientowany. Prezbiterium zamknięte
trójbockie, przy nim od ptn. zakrystia.
Szeroka nawa o planie zbliżonym do kwadra-
tu z kruchtą od ptoł. W prezbiterium i nawie
strop płaski z nowymi kasetonami. W świątyni
prezbiterium a nawę belka tęczowa, na
której krucyfiks i posęgi Matki Boskiej i św.
Jana Baptyści. Chór muzyczny drewnia-
ny wsparty na jednym słupie. Na zewnątrz
kościół oszalowany deskami. Dachy wodłowe
kryte gontem z nową wieżyczką na
sygnaturkę.

Dzwonnica - Drewniana konstrukcji słupowej
kwadratowa o ścianach pionowych szalowanych
deskami. W górnej części odsonista. Dach
namiotowy, gontowy

prac konserwatorskich

Wyszczególnienie prac

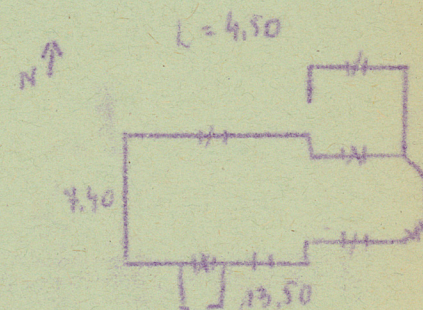
Koszt
tys. zł

33. Koszty
w tys. zł

przewidywane

rzeczywiste

34. Inspekcje



35. Uwagi różne

Literatura:

Januszewski J. "Pamięć
Kępnia"

Kępnio 1928

Kolektoż Zdobycha Sł. 12
→ Blisce T. 27.

36. Wypełnił dnia

25. 10. 1955. J. Samek

37. Sprawdził dnia

11. 7. 1966 O. Turski