

A B C D E F G H I J K L M N O P R S T U V W X Y Z

Nr

13237

WIELKOPOLSKA

1. Obiekt

DOM MIESZKALNY /21 /
w zespole folwarcznym

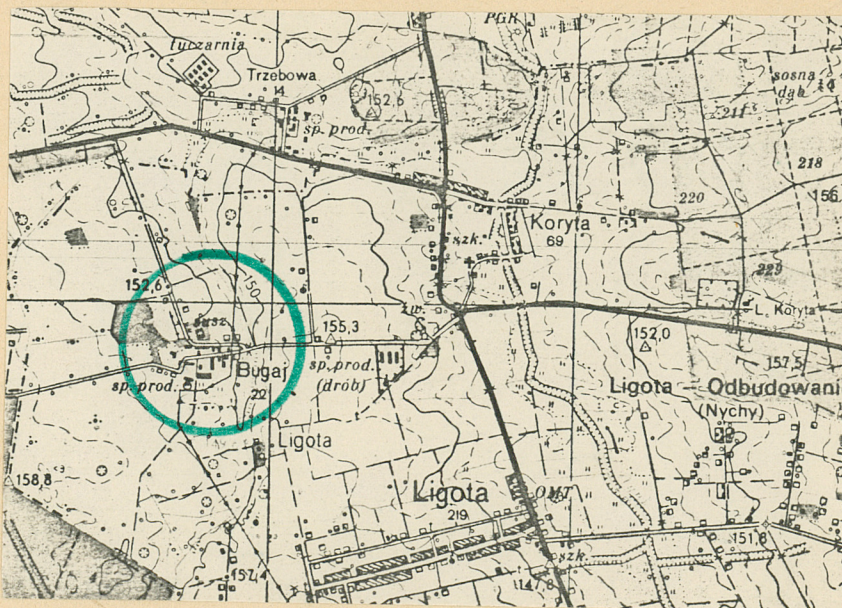
2. Czas powstania

1896 r.

3. Miejscowość

B U G A J

11. Zdjęcia, rzut, przekrój, sytuacja, orientacja



4. Adres

Bugaj

nr hipoteczny

5. Przynależność administracyjna

województwo kaliskie

gmina Raszków

6. Poprzednie nazwy miejscowości

7. Przynależność administracyjna
1 VI 1975

województwo poznańskie

powiat Ostrów Wlkp

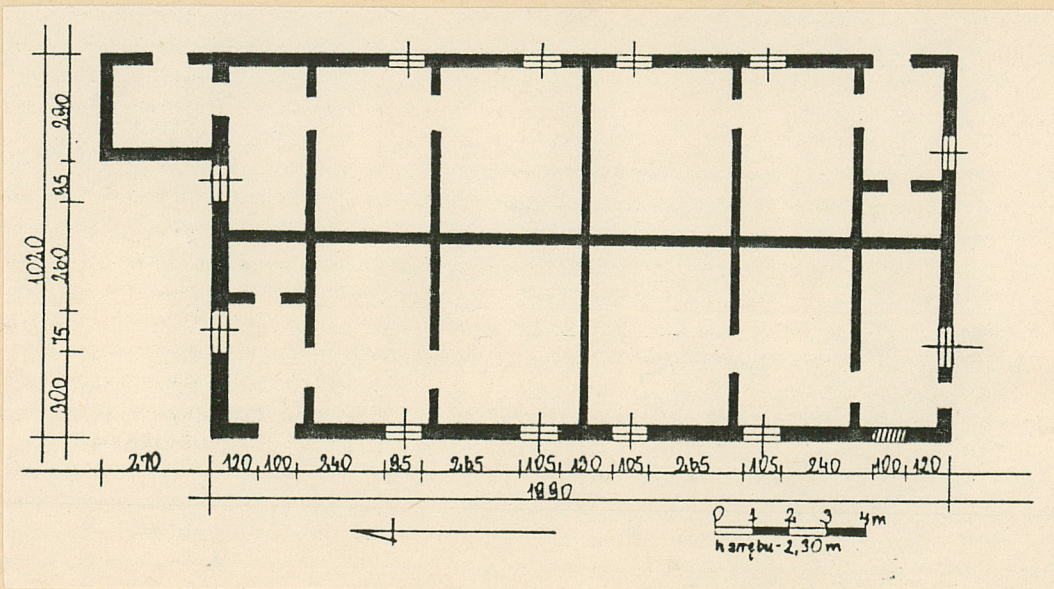
8. Właściciel i jego adres

Kombinat R S P Nowy Swiat
gm. Dobrzyca

9. Użytkownik i jego adres
pracownicy R S P

10. Rejestr zabytków:

Nr data



12. Autorzy, historia obiektu, określenie stylu

Dom wzniesiony w roku 1896 wg. daty umieszczonej na szczycie obiektu.

13. Opis (sytuacja, materiał i konstrukcja, rzut, bryła, elewacje, wnętrze wyposażenie, instalacje)

Dom "czworak" usytuowany w kolonii mieszkalnej folwarku Bugaj. Kolonia zorganizowana jest po obu stronach szosy prowadzącej od traktu Raszków-Koryta na teren dziedzina gospodarczego dalej do dworu usytuowanego w parku. Dom posadowiony jest szczytem do szosy, po jej stronie południowej, równolegle do wschodniej krawędzi podwórza; ścianą wzdłużną na osi północ-południe. W kierunku południowym, w tej samej linii zabudowy ustawiony jest identyczny czworak.

Materiał:

Niski cokół murowany z kamieni polnych, łamanych zwieńczony warstwą cegły na rolkę. Ściany zewnętrzne i działowe murowane z cegły ceramicznej w wątku krzyżowym, na zaprawie wapiennej. Ściany zewnętrzne o grubości 40 cm; działowe - 30 cm.

Strop-drewniany, nagi. Obecnie od spodu do belek stropowych przybito w części pomieszczeń dyktę.

Wieżba drewniana, konstrukcji płatwiowo-stolcowej. Płatwie pośrednie podpierające jętki niesione są przez słupy pionowe z mieczami. Słupy wpuszczone są w belki stropowe na czop zwykły.

Dach kryty dachówką karpiówką, w koronkę ułożoną na łątach. Kalenica wyłożona gąsiorami.

Schodów-brak, wejście na poddasze po dostawianej drabinie.

Podłogi, posadzki: w sieniach wejściowych i skrytkach - posadzka betonowa; w izbach mieszkalnych - podłoga drewniana, biała, z desek sosnowych ułożonych na legarach.

Otwory okienne w poziomie przyziemia w kształcie stojącego prostokąta. Okna: /1/-krosnowe, dwupoziomowe ze ślaniem o lekko sfazowanych krawędziach, czteroskrzydłowe, ze skrzydłami podślamiowymi podzielonymi szczeblinką pojedynczą na dwie kwatery; /2/-okna krosnowe, dwupoziomowe ze ślaniem zdobionym motywem ząbkowym i masywnym słupkiem; /3/-okna krosnowe, jednopozomowe, jednoskrzydłowe. W części otworów okiennych okna wtórne - jednopozomowe, skrzynkowe, podwójne, dwuskrzydłowe.

Drzwi-wejściowe, drewniane, deskowo-listwowe-zastrzałowe, jednoskrzydłowe, zawieszane na zawiasach pasowych i zamykane na klamkę z wykładką kowalskiej roboty.

14. Kubatura

460m³

15. Powierzchnia użytkowa

202,9m²

16. Przeznaczenie pierwotne

Dom mieszkalny

17. Użytkowanie obecne

Dom mieszkalny

18. Prace budowlane i konserwatorskie, ich przebieg i dokumentacja

W latach siedemdziesiątych i osiemdziesiątych wykuto otwory drzwiowe w ścianach szczytowych, pierwotne zabito. Wzniesiono także przybudówki wejściowe.

19. Stan zachowania (fundamenty, ściany zewnętrzne, ściany wewnętrzne, sklepienia, stropy konstrukcje dachowe, pokrycie dachu, wyposażenie i instalacje)

Ściany zewnętrzne zawilgocone/brak izolacji poziomej/.
Belki stropowe-ugięte, elementy konstrukcyjne więźby częściowo spruchniałe, zawilgocone. Nieszczelne pokrycie dachu.

20. Najpilniejsze postulaty konserwatorskie

Uszczelnić pokrycie dachu.

21. Akta archiwalne (rodzaj akt, numer i miejsce przechowywania)

22. Bibliografia

23. Źródła ikonograficzne i fotografia (rodzaj, miejsca przechowywania, sygnatury)

24. Uwagi różne

25. Opracował

tekst Wiesław Małyszko 1988 r.
..... imię, nazwisko, data, podpis

plany, rysunki Wiesław Małyszko 1988 r.
imie, nazwisko, data, podpis

zdjęcia fotogr. Wiesław Małyszko 1988 r.
.....
..... imię, nazwisko, data, podpis

miejsce przechowania negatywów Muzeum Rolnictwa-Szreniawa

Karta po wypełnieniu podlega ochronie na podstawie przepisów prawa autorskiego

26. Adnotacje o inspekcjach, informacje o zmianach (daty, imiona i nazwiska wypełniających)

27. Załączniki

Wkładka nr 1.

1. Miejscowość

B U G A J

2. Obiekt (nazwa jak w karcie)

DOM MIESZKALNY/24/
w zespole folwarcznym

3. Zawartość wkładki (nazwa obiektu lub materiału uzupełniającego)

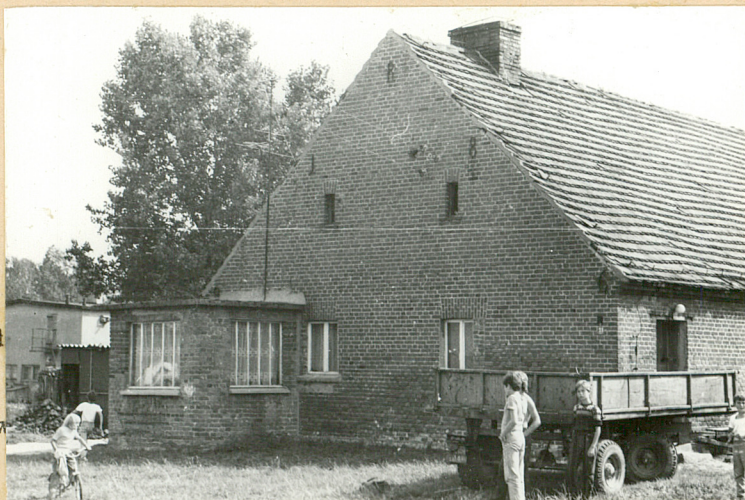
cd opisu, zdjęcia



Część drzwi wewnętrznych-pełnych, płytowych, współczesnych.

Dom na planie prostokąta, pierwotnie szerokofrontowy, obecnie z wtórnymi wejściami w ścianach szczytowych. Dom dwutraktowy o traktach równej szerokości; w każdym z traktów po dwa mieszkania o programie: sień zakończona skrytką-izba-izba. Bryła zwarta, niepodpiwniczona, jednokondygnacyjna z mieszkalnym poddaszem, nakryta dachem dwuspadowym o małym nachyleniu połaci.

Elewacje-nietynkowane, ceglane, posadowione na niskim cokole, pierwotnie symetryczne. Gzyms podokapowy zbudowany z cegły ceramicznej o sfazowanych krawędziach. Otwory okienne i drzwiowe w kształcie stojącego prostokąta, sklepione płasko. Elewacje wzdłużne-sześciosiowe, symetryczne z otworami drzwiowymi w osiach skrajnych. Elewacja północna poprzedzona przybudówką wejściową w części wschodniej; pierwotnie dwuosiowa w poziomie przyziemia. W szczycie wąskie otwory powtarzające swym rozmieszczeniem rytm okien parteru. Na szczycie wmieszczona data budowy obiektu "1896". Poszczególne cyfry gięte z drutu i rozmieszczone piramidalnie przy krawędziach szczytu tak że cyfry "9" i "6" znajdują się u jego nasady. Instalacja elektryczna.



Wkładkę założył

Miejsce przechowywania

1. Elewacja zachodnia
2. Okno
3. Elewacja północna
4. Gzyms podokapowy
5. Okno
6. Drzwi wejściowe
7. Elewacja południowa

