

Nr

I

A

B

C

D

E

F

G

H

I

J

K

L

M

N

O

P

R

S

T

U

V

W

X

Y

Z

1. Obiekt zabytkowy

KOŚCIÓŁ p.w. PODWYŻSZENIA ŚW. KRZYŻA

2. Miejscowość

Wetna

3. Wiek

XVII

4. Styl zab. bud.

gotycki

5. Kubatura m³

1225 ≈ 1150

6. Powierzchnia w m²

a) zabytkowa: 275 b) użytkowa:

20. Przynależność administracyjna

a) województwo Poznańskie

b) powiat

obornicki

c) gmina

Parkowo

7. Materiał budowlany

przed zniszczeniem

po odbudowie

11. Ilość budynków 1

14. Grunty należące do zabytku:

ha

a) ściany

~~drewno~~

na parku kamienny

12. Ilość kondygnacji 1

a) ogrody stylowe

21. Stacja

nazwa stacji

odległość od stacji w km

b) sklepienia

—

13. Użytkowanie wnętrza według ilości:

b) sady i grunty uprawne

a) kolejowa

Parkowo3

c) stropy

drewniane

a) izb mieszkalnych

c) lasy

b) autobusowa

Wetna1

d) więzania dachu

drewno

b) innych pomieszczeń

d) wody

22. Właściciel i jego adres

Kuria metrop. w Poznaniu

e) krycie dachu

gont

c) piwnic

e) inne murowany kościół024

8. Wyposażenie architektoniczne

15. Przeznaczenie pierwotne budynku

sakralne

23. Użytkownik i jego adres

parafia rym. kat. PARKOWO

16. Użytkowanie w latach ubiegłych

sakralne

17. Użytkowanie obecne

sakralne

24. Inwestor i jego adres:

j.w.

18. Nadaje się do użycia na:

sakralne

9. Autorzy i data budowy i przebudowy

19. Data, rodzaj i stopień zniszczeń i odbudowy

Data

OPIS

zniszczania
o/oodbudowa
o/o

VIII. 1939 r.

Nieremontowany

XI. 1939 r.

niezremontowany

XII. 1945 r.

niezremontowanyX 1958 r.NIEZREMONTOWANY

IX. 67

Stan techn. kościoła dobry - wymagany podwalina od str. pn.25. Rejestr zabytku nr AK I-11a/105rok 12 XII 32 miejsce przechowywania

26. Nazwa księgi hipotecznej

27. Numer hipoteczny

28. Akta

BRAC

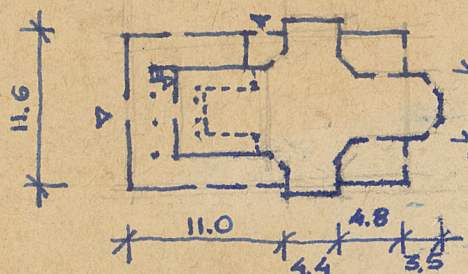
29. Fotografie Kons. Woj.

30. Inwentaryzacja pomiarowa

BRAC

10. Udostępnienie

Dostępnyzbudowany w por. XVII w.
restaurowany 1727 r.OŚRODEK
DOKUMENTACJI
ZABYTEKÓW



WYSOKOŚĆ - 6.10m
WIEŚĆ - 2

33. Koszt

Koszt
tys. zł

Kościół orientowany, drewniany, konstrukcji szkieletowej, na rzucie krzyża Taciniskiego z obejściem obejściowym nawy w formie krytego ganku (soboty). Prezbiterium zamknięte trójbocznie z chrztem zakrytym przylegającym od półn. i połn. Wnętrze od zachodu, wyodrębnione w górnej kondygnacji. Ściany zewnętrzne transeptu wieńcowe frontonami trójkątnymi. Dach dwuspadowy, gontowy. Na szczytach nawy z transeptem sygnaturka.

Bibliografia: J. Kothe: "Verzeichnis der Kunstdenkmäler..." Pommern 1896-8
Lukaszewicz: "Opis hist. kościoła..." Pommern 1859.
Kozłowski: "Zemstwowość histor." Pommern 1934-5. Gallier: "Pow. Oborniki."



zywiste

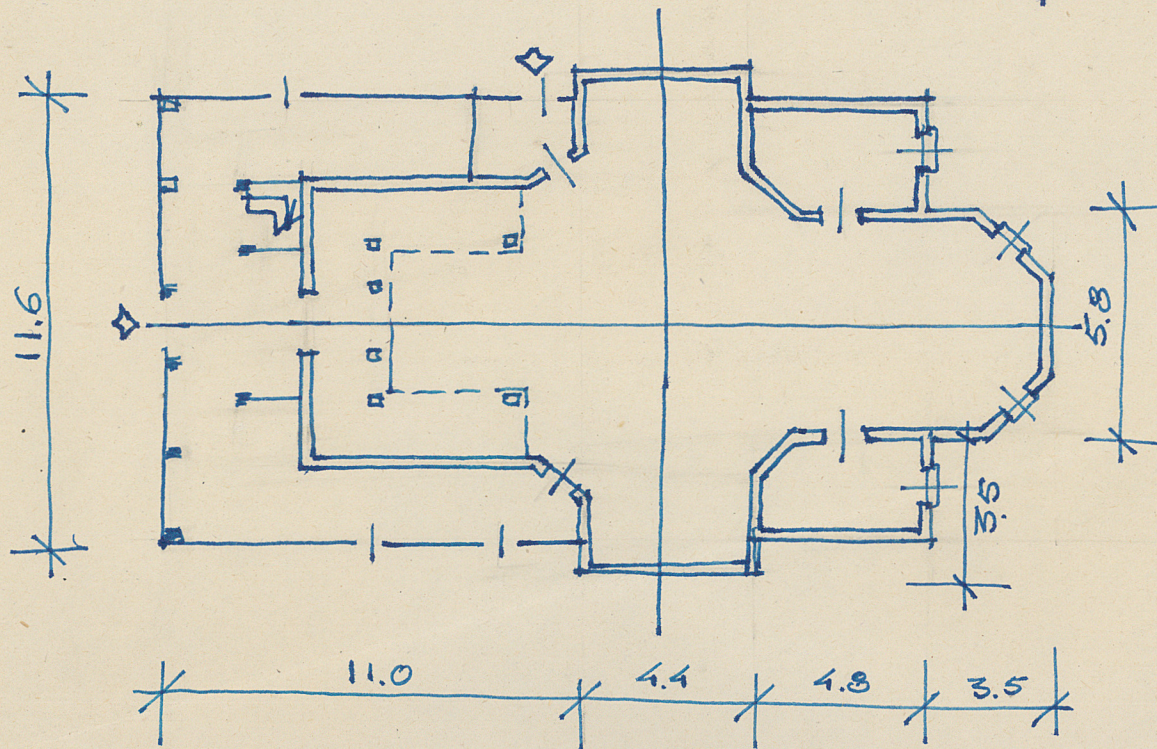
36. Wypełnił dnia 1. IX 1955
H. Sygietyński
Slikulski

37. Sprawdził dnia

WZROPEKNIK: 2 1959r
Pomnik St. 30m
IX.67 K

Kat. Zab. Sz. w Polsce,
T. IV, 2. 15, Wwa 1965, s. 21-22.

skala: 1:200



WYSOKOŚĆ - 6.10
WEJŚCIE - 2