

Nr

III

A

B

C

D

E

F

G

H

I

J

K

L

M

N

O

P

R

S

T

U

V

W

X

Y

Z

mieszane

1. Obiekt zabytkowy

KOŚCIÓŁ fil. p.w. św. Jakuba

2. Miejscowość

BUDZISZEWKO

gm. Rogoźno

3. Wiek

poł. XVIII

4. Styl arch. bud. drewnianego barokowy

5. Kubatura: m<sup>3</sup>

1426 1490

6. Powierzchnia w m<sup>2</sup> 230

a) zabytkowa: 175 b) użytkowa:

20. Przynależność administracyjna

a) województwo pomorskie

b) powiat obornicki

c) gmina Studzieniec

7. Materiał budowlany

przed zniszczeniem po odbudowie

11. Ilość budynków

1

14. Grunty należące do zabytku:

ha

a) ściany

drewno na kamieniu polmurówce

12. Ilość kondygnacji

1

a) ogrody stylowe

b) sklepienia

13. Użytkowanie wnętrza według ilości:

b) sady i grunty uprawne

c) stropy

drewniane

a) izb mieszkalnych

c) lasy

d) więzania dachu

drewno

b) innych pomieszczeń

1+3

d) wody

e) krycie dachu

Błacha

c) piwnic cały kościół podpiwu.

e) inne ambleksy kościelny

0.3

21. Stacja

nazwa stacji

odległość od stacji w km

a) kolejowa

SKOKI Rogoźno

4-8

b) autobusowa

STUDZIENIEC

3

22. Właściciel i jego adres

Kuria Metropol. w Poznaniu

23. Użytkownik i jego adres

Parafia rzym. kat. Skoki Budziszewko

24. Inwestor i jego adres:

Parafia r. kat. Skoki Budziszewko

8. Wyposażenie architektoniczne

Ottawa: barokowy i 2 boczne rokokowe

15. Przeznaczenie pierwotne budynku

sakralne

16. Użytkowanie w latach ubiegłych

sakralne

17. Użytkowanie obecne

sakralne

18. Nadaje się do użycia na:

sakralne

9. Autorzy i data budowy i przebudowy

Kościół zbudowany 1755

Odnowiony 1871

Restaurowany 1905 i 1965

19. Data, rodzaj i stopień zniszczeń i odbudowy

Data

OPIS

zniszczenia  
%odbudowa  
%

VIII. 1939 r.

niezniszczony

XI. 1939 r.

niezniszczony

XII. 1945 r.

niezniszczony

X. 1959.

NIEBEZPIECZ. ZAWALEŃ / POCHYLENIE  
SCIAN /

50%

IX. 67

Stan techn. dobry (po kous.).

25. Rejestr zabytku nr

rok \_\_\_\_\_ miejsce przechowywania

brak

26. Nazwa księgi hipotecznej

27. Numer hipoteczny

28. Akta

BRAK

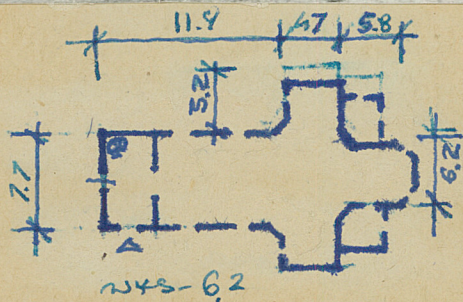
29. Fotografie WOJEWÓDZKI KONSERWATOR

30. Inwentaryzacja pomiarowa Arch. WKZ P-n

BRAK

OŚRODEK  
DOKUMENTACJI  
ZABYTEKÓW





Kościół orientowany, drewniany, jednokorytowy pionowo z transeptem i prezbiterium, zamkniętym trójbocznie. W zach. fosadzie wieża, wyodrębniona w górnej kondygnacji. Dachy dwuspadowe, kryte blachą. Na skrzyżowaniu z transeptem sygnaturka drewniana, osmioboczna, kryta hełmem baniastym.

Bibliografia: Kozierowski: "Schematyzm hist. ustrojów  
paś. dziejów gmin i pow."  
Poznań 1934, 1935.

Callier: Poriat obornicki "1

Katalog Zab. Szt. w Polsce, T. V, z. 15, w-wa 1965 s. 1

[illegible]

35. Uwagi różne. Konieczna natych-  
miastowa konserwacja ze wzglę-  
dów na obniżenie się poziomu  
pod kościołem i zapadanie  
fundamentów

### 34. Inspekcje

36. Wypełnił dnia 1. IX. 1955

4. Society <sup>2</sup> *huh*

37. Sprawdził dnia

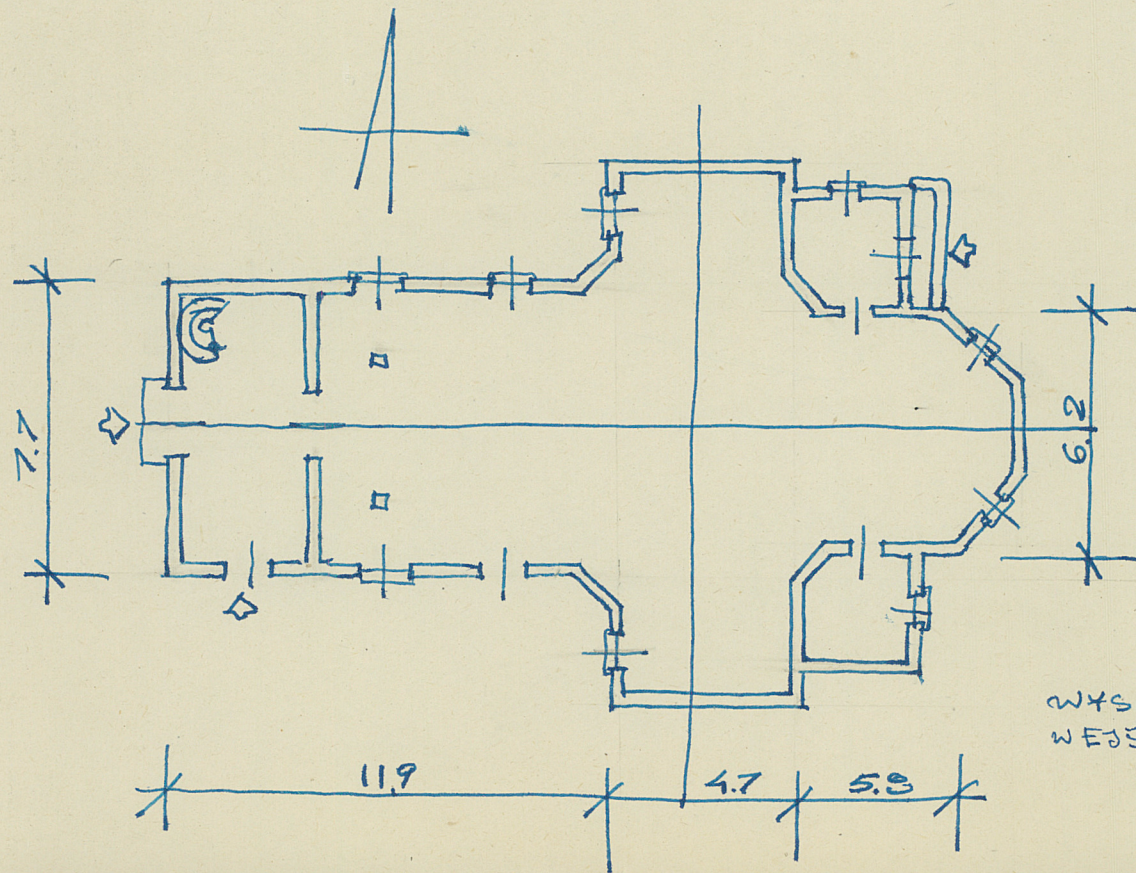
В. КИРЯКОВ

$\bar{x}$  59.4 St. 3em

1X. 67



skala: . . . 1:200 . .



WYS - 6,2 m  
WEJŚC - 2