

1. Obiekt
13667/6 K U Ź N I A (5) w zespole folwarcznym

2. Czas powstania
I poł., XIX w.

3. Miejscowość
WIELKOPOLSKI
O P O R O W O

11. Zdjęcia, rzut, przekrój, sytuacja, orientacja

4. Adres
O P O R O W O
nr hipoteczny

5. Przynależność administracyjna
województwo poznańskie
gmina Ostroróg

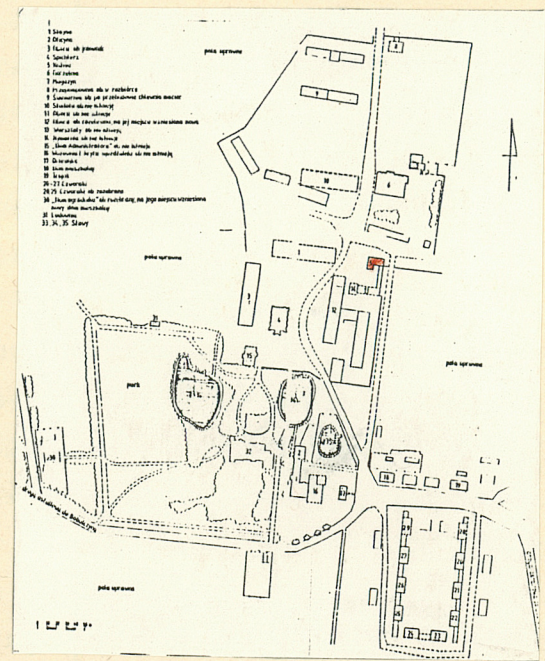
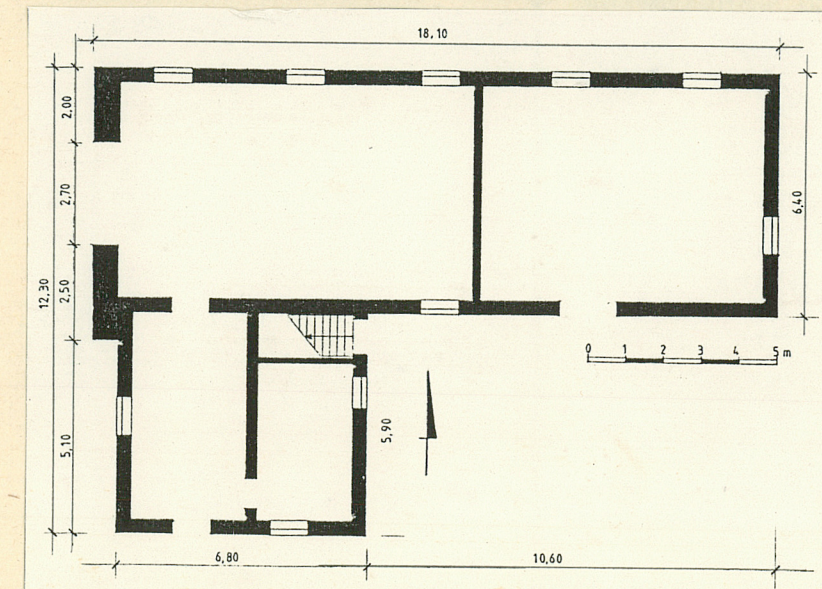
6. Poprzednie nazwy miejscowości
O P O R O W O

7. Przynależność administracyjna
1 VI 1975
województwo poznańskie
powiat Szamotuły

8. Właściciel i jego adres
Kombinat PGR w Gałowie
(gmina Szamotuły)
Zakład Rolny Oporowo

9. Użytkownik i jego adres
j.w.

10. Rejestr zabytków:
Nr 2697/1A data 15.02.1998



Sytuacja - kuźnia /5/ w zespole folwarcznym położona w wschodniej części obejścia folwarcznego. Leży w pobliżu głównej drogi gospodarczej przecinającej obejście z południa na północ po jej wschodniej stronie, oddzielona od niej niewielkim placem. Należy do grupy obiektów zajmujących niegdyś południową część obszaru zespołu. W niewielkim oddaleniu na północ od kuźni znajdują się nowo-wybudowane garaże i stacja paliw, a od południa osłaniają ją dwie współcześnie (po wojnie) wzniesione obory, widoczne z drogi asfaltowej biegnącej przez wieś.

Cokół - elewacje obiega niski cokół ceglany zakończony rolką cegły.

Ściany - murowane z cegły układanej w wtku krzyżowmm.

Wieżba - drewniana, o konstrukcji płatwiowo-kleszczowej ze ścianką kolankową. Płatwie stopowe niesione przez pionowe słupy przyściennie z mieczami. Płatew kalenicowa podparta pionowymi słupami z mieczami. Słup podpierający kalenicę wsparty dwoma ukośnymi zastrzałami, biegnącymi od nasady słupów przyściennych i zbiegającymi się pod kalenicą. Cały wiązar spięty kleszczami opartymi na płatwiach stopowych.

Posadzki - betonowe.

Stropy - przesklepione sklepieniami odcinkowymi.

Schody - drewniane, policzkowe, jednobiegowe.

Dach - wielospadowy, kryty dachówką marsylską.

Otwory okienne - w kształcie stojącego prostokąta zwieńczonego nadprożem w postaci łuku odcinkowego, okrytym łukowym gzymsem utworzonym z niewielkiej przystawki ceglanej podpartej kształtką ceramiczną wykonaną z dachówki karpiówki. Okna metalowe, wielopoziomowe, wielokwaterowe z otwieralną czterokwaterową częścią centralną. Okna zamknięte łukiem odcinkowym.

Otwory drzwiowe - w postaci stojących prostokątów zwieńczonych łukami odcinkowymi o nadprożach jak nad oknami. Wrota dwuskrzydłowe, drewniane, deskowo-listwowo-zastrzałowe na zawiasach pasowych. Brama kształtem otworu zbliżona do kwadratu zamkniętego łukiem odcinkowym. Wrota drewniane, dwuskrzydłowe, deskowo-listwowo-zastrzałowe na zawiasach pasowych.

Budynak założony na planie litery L - korpus główny ustawiony na osi wschód-zachód. Do zachodniego skraju ściany południowej dobudowano niewielkie skrzy-

14. Kubatura	15. Powierzchnia użytkowa	16. Przeznaczenie pierwotne	17. Użytkowanie obecne
935 m ³ .	123 m ² .(bez poddasza).	Kuźnia, stelmacharnia.	Warsztat, kuźnia, stolarnia
18. Prace budowlane i konserwatorskie, ich przebieg i dokumentacja		19. Stan zachowania (fundamenty, ściany zewnętrzne, ściany wewnętrzne, sklepienia, stropy konstrukcje dachowe, pokrycie dachu, wyposażenie i instalacje)	
W drugiej połowie lat osiemdziesiątych przełożono, uzupełniono i c uzupełniono i częściowo wymieniono pokrycie dachu.		Ogólny stan budynku dobry.	
		20. Najpilniejsze postulaty konserwatorskie	

21. Akta archiwalne (rodzaj akt, numer i miejsce przechowywania)

22. Bibliografia

23. Źródła ikonograficzne i fotografia (rodzaj, miejsca przechowywania, sygnatury)

24. Uwagi różne

25. Opracował

tekst Michał Chruszczyński 91.09.15.
imię, nazwisko, data, podpis

plany, rysunki Michał Chruszczyński 91.09.15.
imię, nazwisko, data, podpis

zdjęcia fotogr. Michał Chruszczyński 91.09.15.
imię, nazwisko, data, podpis

miejsce przechowania negatywów Muzeum Rolnictwa - Szreńskie
Karta po wypełnieniu podlega ochronie na podstawie przepisów prawa autorskiego

26. Adnotacje o inspekcjach, informacje o zmianach (daty, imiona i nazwiska wypełniających)

27. Załączniki

1. Miejscowość

O P O R O W O

2. Obiekt (nazwa jak w karcie)

K U Ź N I A (5)

w zespole folwarcznym

3. Zawartość wkładki (nazwa obiektu lub materiału uzupełniającego)

opis, zdjęcia.



2.

długo ustawione na osi północ-południe. Skrzydło i zachodnią połowę korpusu głównego zajmują pomieszczenia warsztatu-kuźni, a jego wschodnią połowę pomieszczenia stolarni.

Bryła budynku - zwarta, nakryta wielospadowym dachem, obejmuje dwie kondygnacje - parter i poddasze użytkowe.

Elewacje - na wysokości stropu parteru obiega gzyms kordonowy, utworzony z lekko wystawionej rolki cegły.

Elewacja zachodnia - widoczny szczyt korpusu głównego i boczną ścianę skrzydła. W osi środkowej szczytu brama wjazdowa, nad bramą również w osi drzwi wychodzące z poddasza. Na wysokości gzymsu kordonowego widoczne ozdobne kolisty (talerzowe) kotwienie ściągów sklepienia parteru. Pionowe pasy skrajne przy krawędziach ściany wystają nieco z lica elewacji w formie płytkich pilastrów połączonych ze sobą schodkowym fryzem utworzonym z wystawek ceglanych biegnących wzdłuż krawędzi trójkątnego szczytu. Krawędzie trójkątnego szczytu okryte dwuspadowym daszkiem z cegieł a jego wierzchołek zwieńczony sterczyną nakrytą także dwuspadowym, ceglany niby-daszkiem. Do południowej krawędzi szczytu dobudowany później zewnętrzny pion kominowy zaburzający nieco symetrię tej części elewacji. Zachodnia ściana skrzydła - na osi, na poziomie parteru otwór okienny dołem do połowy zamurowany. Na poziomie poddasza nad oknem dwie zamurowane szczeliny wentylacyjne. Ścianę wieńczy gzyms podokapowy utworzony z wystawionej rolki cegły opartej na wystawionej warstwie cegły układanej na białe główkami na zewnątrz opartej z kolei na szeregu ceglanych wsporników.

Wkładkę założył: Michał Chruszczyński
91.09.15. (imie, nazwisko, data)

Miejsce przechowywania negatywów: Muzeum Rolnictwa-Szreniawa

Wzór ODZ 1978 r.



3.



4.

Elewacja północna - widoczna boczna ściana korpusu głównego. Otwory okienne parteru i szczeliny wentylacyjnej poddasza rozmieszczone regularnie i rytmicznie nadają elewacji charakter pięcioosiowy. Ściana wyposażona w gzyms kordonowy i pośredni - takie jak na pozostałych elewacjach. Elewacja wschodnia - szczytowa ściana korpusu głównego - ogólny obrys ścian taki jak szczytu zachodniego: lekko zaznaczone pilastry, krawędzie ozdobione szerokim fryzem i nakryte daszkiem ceglany, widoczne kotwienia ściągów, różni się jedynie brakiem sterczyny wieńczącej wierzchołek trójkątnego szczytu. Na wysokości poddasza, na osi elewacji otwór okienny, na poziomie parteru także samo okno umieszczone bliżej południowej krawędzi. Do południowego skraju dobudowany mur, który jest pozostałością po dawnych warsztatach /13/. Mur ciągnie się zgodnie z licem elewacji w kierunku południowym zasłaniając widok na wschodnią ścianę boczną skrzydła, widoczną jedynie z podwórza kuźni. Na północnym skraju elewacji przyległym do korpusu głównego otwór drzwiowy prowadzący na klatkę schodową, nad nim wąski otwór okienny naświetlający wnętrze klatki. Na osi ściany, na poziomie parteru otwór okienny a nad nim pod okapem dwie przyległe do siebie szczeliny wentylacyjne. Gzyms podokapowy, taki jak na pozostałych elewacjach. Elewacja południowa - widoczna ściana szczytowa skrzydła i w głębi ściana boczna głównego korpusu. Ogólny obrys szczytu skrzydła przypomina obrys wschodniej ściany szczytowej korpusu głównego: lekko zaznaczone pilastry na skrajach połączone fryzem zdobiącym, niekryte daszkiem krawędzie trójkątnego szczytu, brak sterczyny. Na poziomie poddasza symetrycznie względem osi środkowej elewacji dwa otwory okienne w osiach okien na poziomie parteru otwór drzwiowy i do połowy zamurowany otwór okienny. W głębi widoczna boczna ściana południowa korpusu głównego. W części środkowej na poziomie parteru brama, nad bramą niski otwór drzwiowy prowadzący na poddasze. Na parterze symetrycznie względem bramy po jednym oknie, z których wschodnie zamurowano.

1. Miejscowość	2. Obiekt (nazwa jak w karcie)	3. Zawartość wkładki (nazwa obiektu lub materiału uzupełniającego)
O P O R O W O	K U Ź N I A (5) w zespole folwarcznym	opis, zdjęcia.

Nad każdym oknem na wysokości poddasza po dwie sąsiadujące ze sobą szczeliny wentylacyjne. Regularny i rytmiczny układ otworów nadaje tej części elewacji charakter trójosiowy. Gzyms kordonowy i podokapowy jak na pozostałych elewacjach.

Instalacje: elektryczna, wodno-kanalizacyjna, odgromowa.



5.



6.



7.

Wkładkę założył: Michał Chruszczyński
(imię, nazwisko, data)
91.09.15.

Miejsce przechowywania negatywów: Muzeum Rolnictwa-Szreniawa

Wzór ODZ 1978 r.

S P I S Z D J E C

1. Widok ogólny od strony północno-zachodniej.
2. Korpus główny - elewacja wschodnia.
3. Elewacja zachodnia.
4. Korpus główny - elewacja północna.
5. Skrzydło - elewacja południowa.
6. Widok ogólny z południowego-zachodu.
7. Korpus główny - fragment elewacji południowej.

