

1. Obiekt

1962/1 KOŚCIÓŁ par. p.w. Wniebowzięcia NMP

2. Czas powstania

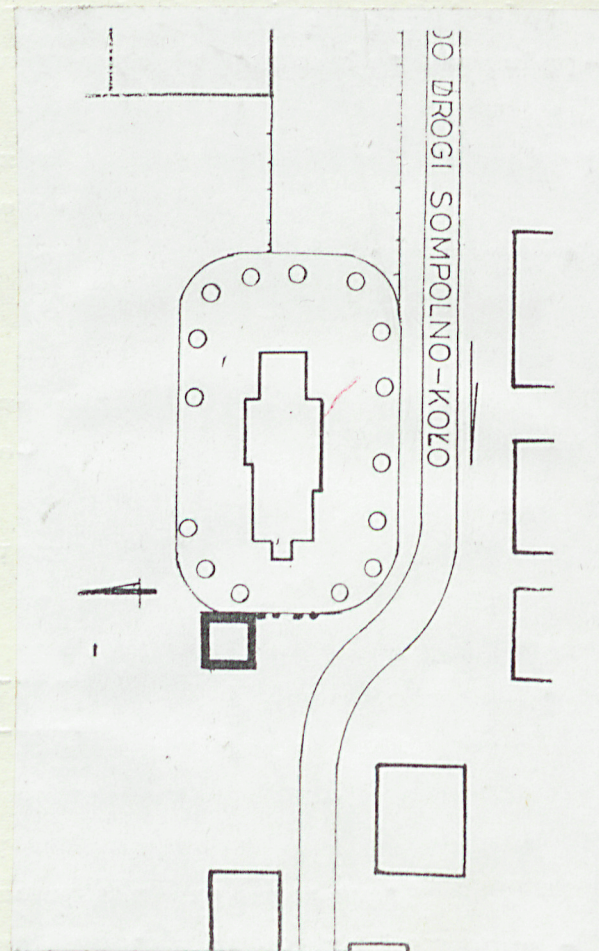
1756

3. Miejscowość

WIEKOPOLSKIE

DĘBY SZLACHECKIE

11. Zdjęcia, rzut, przekrój, sytuacja, orientacja



4. Adres **Dęby Szlacheckie**

nr hipoteczny .....

5. Przynależność administracyjna

województwo **konińskie**

gmina **Osiek Mały**

6. Poprzednie nazwy miejscowości

**Demby**

7. Przynależność administracyjna  
przed 1 VI 1975

województwo **poznańskie**

powiat **Koło**

8. Właściciel i jego adres

**Kuria Diecezjalna  
ul. Gdańska 2  
87-800 Włocławek**

9. Użytkownik i jego adres

**Parafia Rzymskokatolicka  
Dęby Szlacheckie  
62-613 Osiek Mały**

10. Rejestr zabytków

Nr **8/246** data **25.09.1930**





**SYTUACJA.** Obiekt położony na wschodnim skraju wsi przy drodze z Dębów Szlacheckich do wsi Borecznia, około 250 m od drogi Koło - Sompolno. Teren otoczony niskim murem z kamienia; graniczy od wschodu z plebanią. Przy bramie głównej od zachodu drewniana dzwonnica. W kierunku północno - wschodnim i północno-zachodnim prowadzą na zewnątrz dwie furtki.

**MATERIAŁ, KONSTRUKCJA, TECHNIKA.** Cokół kamienny na zaprawie wapiennej. Ściany drewniane o konstrukcji zrębowej, wzmocnione lisicami skręconymi śrubami metalowymi, z zewnątrz oszalowane. Stropy drewniane, płaskie z posufitką z desek ułożonych na styk. Wieżba dachowa jętkowo-stolcowa. Ściany stolcowe, wzmocnione krzyżami św. Andrzeja. Pokrycie dachu blacha ocynkowana, na rąbek stojący - na wszystkich połaciach. Posadzki cegła klinkierowa układana w jodełkę. Schody policzkowe, zabiegowe na chór muzyczny. Otwory prostokątne. Okna różnej wielkości, krosnowe podzielone szczebliną z opaską. Drzwi zewnętrzne jedno- i dwuskrzydłowe, klepkowe, układ klepki ukośny. Wewnętrzne spągowe, ramowo-płycinowe oraz portefenetre z naświetlem.

**PLAN.** Krzyża, który tworzą dwie analogiczne kaplice. Od zachodu wejście główne przez małą kruchtę oraz 2 wejścia po bokach /nieczynne/. Od południa przez kruchty dobudowane do kaplic, od północy przez zakrystię.

**BRYŁA.** Kościół jednonawowy z węższym i niższym prezbiterium oraz kaplicami tworzącymi rodzaj transeptu, nakryte dachem dwuspadowym, na prezbiterium trzyspadowym. Dachy kaplic nieco niższe, w układzie poprzecznym. Do kaplicy południowej dobudowane dwie kruchty z dachami pulpituowymi sięgającymi pod gzyms. Od strony północnej analogiczna dobudówka tylko po stronie wschodniej kaplicy. Na wysokości transeptu, na dachu nawy wieża na sygnaturkę z barokowym hełmem.

Obecny kościół parafialny został zbudowany w 1756 roku z fundacji właściciela wsi Stanisława Zakrzewskiego, na miejscu rozebranego kościoła z XIVw. Budynek drewniany o konstrukcji zrębowej, zbudowany w formie krzyża. Orientowany.



<p>14. Kubatura</p> <p><b>2.299,5 m<sup>3</sup></b></p>	<p>15. Powierzchnia użytkowa</p> <p><b>328,5 m<sup>2</sup></b></p>	<p>16. Przeznaczenie pierwotne</p> <p><b>sakralne</b></p>	<p>17. Użytkowanie obecne</p> <p><b>sakralne</b></p>
<p>18. Prace budowlane i konserwatorskie, ich przebieg i dokumentacja</p>		<p>19. Stan zachowania (fundamenty, ściany zewnętrzne, ściany wewnętrzne, sklepienia, stropy, konstrukcje dachowe, pokrycie dachu, wyposażenie i instalacje)</p> <p><b>Zniszczona biologicznie więźba dachowa</b></p> <p><b>Ściany zrębowe osłabione</b></p>	
		<p>20. Najpilniejsze postulaty konserwatorskie</p> <p><b>Przeprowadzić remont elementów więźby dachowej i ścian zrębowych</b></p>	



21. Akta archiwalne (rodzaj akt, numer i miejsce przechowywania)

24. Uwagi różne

25. Opracował

tekst..... **Wojciech Ciszynski X 1994**

imię, nazwisko, data, podpis

plany, rysunki ..... **Wojciech Ciszynski X 1994**

imię, nazwisko, data, podpis

zdjęcia fotogr. .... **Wojciech Ciszynski X 1994**

imię, nazwisko, data, podpis

miejsce przechowywania negatywów ..... **PSOZ Konin**

KARTA PO WYPEŁNIENIU PODLEGA OCHRONIE NA PODSTAWIE PRZEPISÓW PRAWA AUTORSKIEGO

22. Biblioteka

26. Adnotacje o inspekcjach, informacje o zmianach (daty, imiona i nazwiska wypełniających)

23. Źródła ikonograficzne i fotografia (rodzaj, miejsce przechowywania, sygnatury)

27. Załączniki



1. Miejscowość	2. Obiekt (nazwa jak w karcie)	3. Zawartość wkładki (nazwa obiektu lub materiału uzupełniającego)
DĘBY SZLACHECKIE	KOŚCIÓŁ	opis c.d. / rzut / zdjęcia

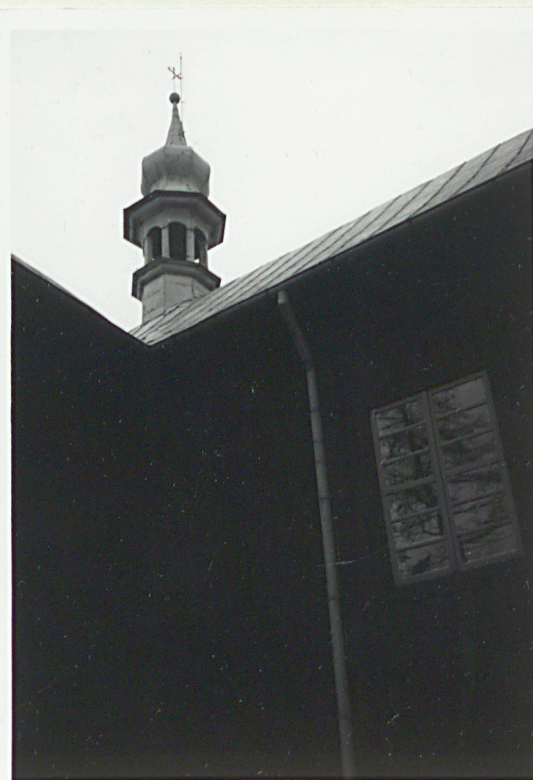
**ELEWACJE.** Zachodnia - szczytowa, deskowanie przybudówki w jodełkę, szczyt również w jodełkę. Południowa - w nawie dwa okna, w kaplicy jedno okno, w prezbiterium jedno okno, szczyt kaplicy deskowany w jodełkę. Analogiczny układ elewacji północnej. Wschodnia gładka bez otworów. Elewacje północną i południową wieńczy profilowany gzyms.

**WNĘTRZE .** Z prezbiterium dwa wyjścia naprzeciwległe do kruchty i zakrystii. Pod chórem muzycznym po jednej stronie pomieszczenie z dewocjonaliami oddzielone przeszkloną ścianą, naprzeciw pomieszczenie - podręczny magazyn.

**WYPOSAŻENIE.** Wnętrze kościoła do wysokości powyżej okien obite ozdobną boazerią. Widoczne lisice jak na zewnątrz ściany kaplic, odkryte /zrębowe/.



1.



2.



3.

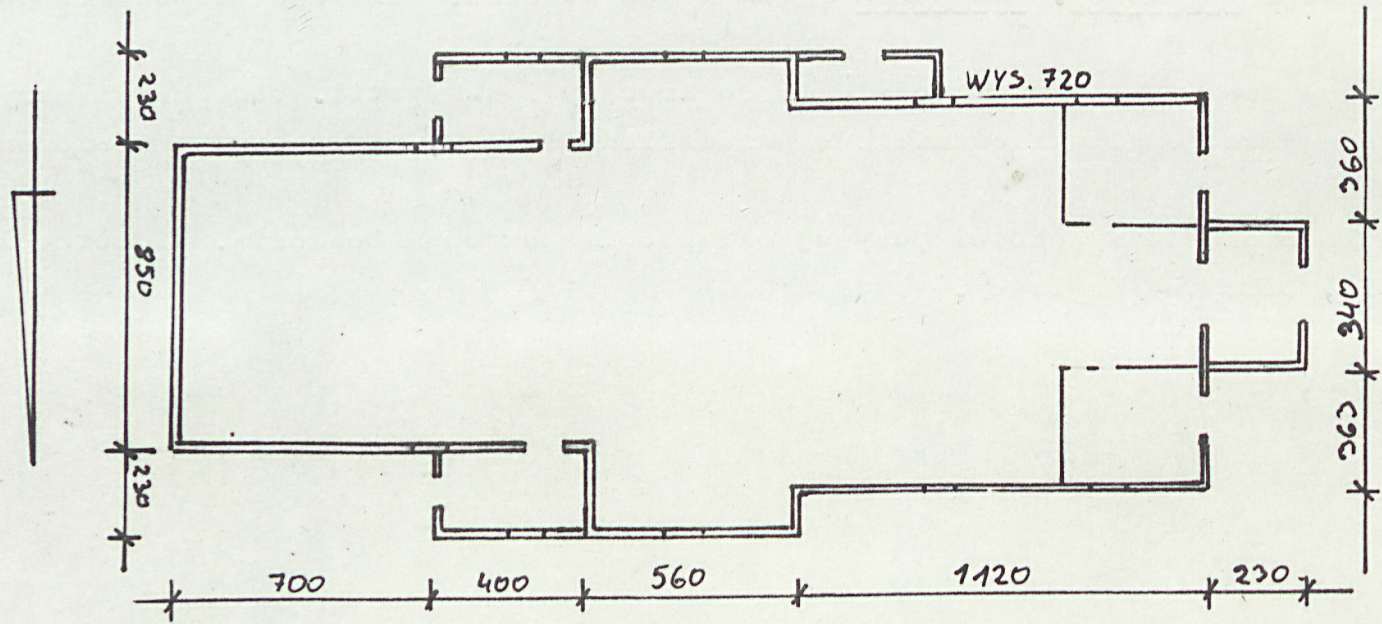
Wkładkę założył: W. Ciszynski X 1994  
(imię, nazwisko, data)

Miejsce przechowywania negatywów: PSOZ Konin

Z-d Poligr. Jan Jasiński W-wa, ul. Wolna 13, tel. 12-43-83

Wzór ODZ 1978 r.







1. Miejscowość

**DĘBY SZLACHECKIE**

2. Obiekt (nazwa jak w karcie)

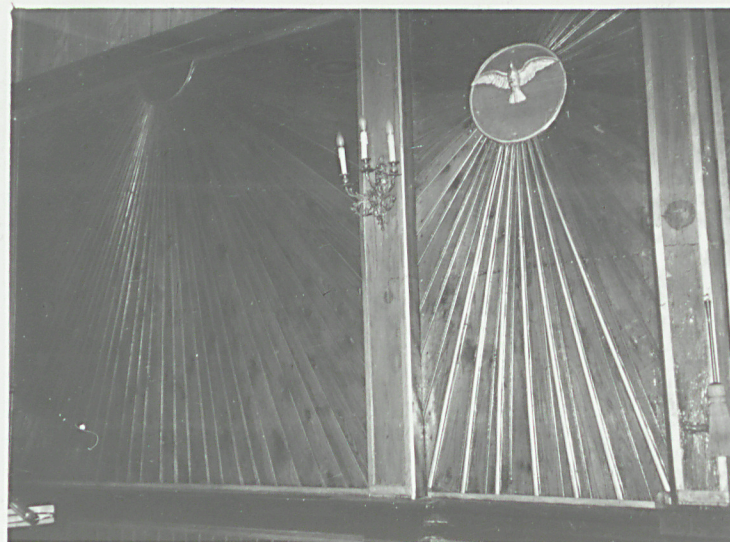
**KOŚCIÓŁ**

3. Zawartość wkładki (nazwa obiektu lub materiału uzupełniającego)

**fotografie**



4.



5.



6.



7.

Wkładkę założył: **W. Ciszynski X 1994**  
(imię, nazwisko, data)

Miejsce przechowywania negatywów: **PSOZ Konin**

Z-d Poligr. Jan Jasiński W-wa, ul. Wolna 13, tel. 12-43-83

Wzór ODZ 1978 r.



## SPIS FOTOGRAFII

1. Elewacja południowa
2. Wieża
3. Wejście główne do kościoła
4. Okno w elewacji południowej
5. Fragment ozdobnej boazerii w prezbiterium
6. Ołtarz główny
7. Drzwi do wyjścia frontowego