

Nr II

A B C D E F G H I J K L M N O P R S T U V W X Y Z

1. Obiekt zabytkowy

RATUSZ

2. Miejscowość

gm. ROSTARZEWO
ROSTARZEWO

3. Wiek XVIII	4. Styl późny barok	5. Kubatura m ³ 1300	6. Powierzchnia w m ² a) zabytkowa: 173 b) użytkowa: 173	20. Przynależność administracyjna a) województwo: <u>poznańskie</u> b) powiat: <u>wolsztyński</u> c) gmina: <u>Rostarzewo</u>
7. Materiał budowlany	przed zniszczeniem	po odbudowie	11. Ilość budynków 1	14. Grunty należące do zabytku: ha
a) ściany	cegła tynkowana na podmurówce kamiennych		12. Ilość kondygnacji 2	a) ogrody stylowe /
b) sklepienia	/		13. Użytkowanie wnętrza według ilości:	b) sady i grunty uprawne /
c) stropy	drewno cegła		a) izb mieszkalnych /	c) lasy /
d) więzania dachu	drewno		b) innych pomieszczeń 8+2	d) wody /
e) krycie dachu	gont		c) piwnic /	e) inne 200

8. Wyposażenie architektoniczne

15. Przeznaczenie pierwotne budynku ratusz

16. Użytkowanie w latach ubiegłych ratusz

17. Użytkowanie obecne -

18. Nadaje się do użycia na: -

9. Autorzy i data budowy i przebudowy
zbudowany 1768 r.

19. Data, rodzaj i stopień zniszczeń i odbudowy

Data	OPIS	zniszczenia o/o	odbudowa o/o
VIII. 1939 r.	niezmierzony		
XI. 1939 r.	niezmierzony		
XII. 1945 r.	niezmierzony		
1954/5	odbudowany		
1959/XI	stan b. dobry		
VII 67	stan dobry		

10. Udostępnienie

odstępny

23. Użytkownik i jego adres

G.R.N. - Rostarzewo

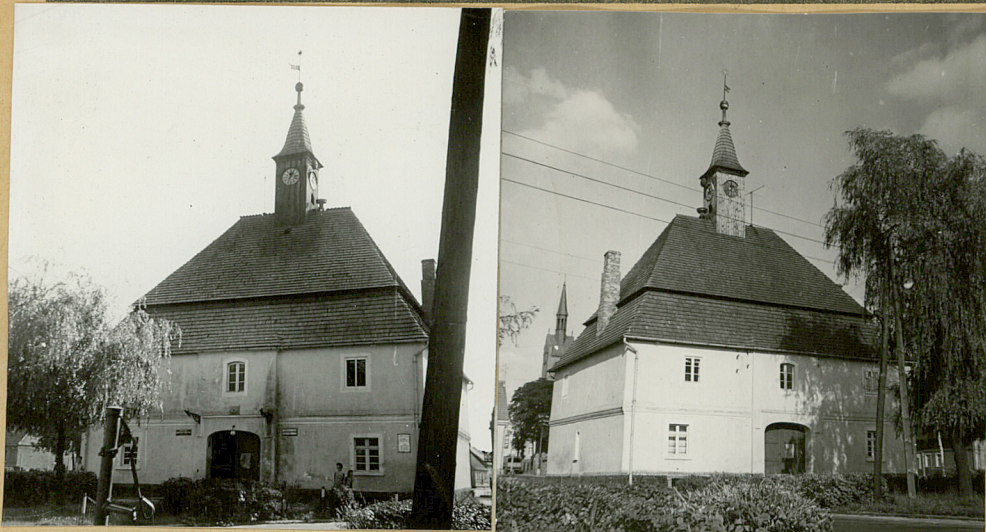
24. Inwestor i jego adres:

j.w.

25. Rejestr zabytku nr Ku. Iloz. T-4/17/51
rok 7.11.52 miejsce przechowywania26. Nazwa księgi hipotecznej
bez numeru K.w.

27. Numer hipoteczny

28. Akta W. L. Z. Pomian29. Fotografie Kons. Woj.30. Inwentaryzacja pomiarowa
W. L. Z. Pomian



32. Przebieg prac konserwatorskich

rok	Wyszczególnienie prac	Koszt tys. zł
1954/5	restaurowany	

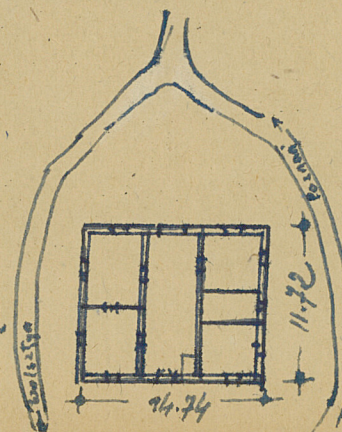
33. Koszty w tys. zł

przewidywane

rzeczywiste

34. Inspekcje

35. Uwagi różne



$h = 7.50 \text{ m.}$

36. Wypełnił dnia

12. XI. 1959
H. Sygietyushe
X. 1955

37. Sprawdził dnia

VII 6 7 Towson Kuast

Ratusz usytuowany pośrodku prostokątnego rynku, między dwoma pasmami traktu Głodny Wolszyn, omijającego go z dwóch stron. Rzut ratusza - prostokąt zbliżony do kwadratu; podkielony - wzdłuż krótszej osi, szerokość przejazdową sienią, po bokach, której znajdują się 4 pomieszczenia. Z sienią schody na mistrów-traktowe. Dach b. wysoki, 4 spadołowy kalenicowy "polski". po środku, którego ma te mierzynka zegarowa zmniejszona wysokością klasycznym stożkowym, gontowym. Elewacje tynkowane na podmurówce kamiennej. Elewacje ciemne bombowe, na osiach lekko zrychłowione. Podzielone gzymsami między piętrzym. W ryzalitech wejścia do sienią - w obramieniach.

Bibliografia: 1) Słownik geograficzny: 1880-90
2) Zieleśkiewicz: "Rakoniewice" Odc. Zeb. 1954-m. 2.
3) Derola: "Zabytki Wielkopolski 1929.