

Nr

III

A

B

C

D

E

F

G

H

I

J

K

L

M

N

O

P

R

S

T

U

V

W

X

Y

Z

LESZCZYŃSKIE

WIKI

1. Obiekt zabytkowy

W I A T R A K

2. Miejscowość

OSIECZNA

3. Wiek XI X

4. Styl —

5. Kubatura m³

~ 330

6. Powierzchnia w m²

a) zabytkowa: 33 b) użytkowa: 33

20. Przynależność administracyjna

a) województwo POZNAŃ

b) powiat LESZNO

c) gmina OSIECZNA

7. Materiał budowlany

Przed zniszczeniem

Po odbudowie

a) ściany

DREWNO

b) sklepienia

DREWNO

c) stropy

DREWNO

d) więzania dachu

DREWNO

e) krycie dachu

GONTY

11. Ilość budynków

1

12. Ilość kondygnacji

1

13. Użytkowanie wnętrza według ilości:

a) izb mieszkalnych

b) innych pomieszczeń

c) piwnic

14. Grunty należące do zabytku:

ha

a) ogrody stylowe

b) sady i grunty uprawne

c) lasy

d) wody

e) inne

21. Stacja

Nazwa stacji

Odległość od stacji w km

a) kolejowa

LIPNO

9 km

b) autobusowa

OSIECZNA

1 km

22. Właściciel i jego adres

23. Użytkownik i jego adres

24. Inwestor i jego adres

148/589/A

8. Wyposażenie architektoniczne

15. Przeznaczenie pierwotne budynku

W I A T R A K

16. Użytkowanie w latach ubiegłych

— " —

17. Użytkowanie obecne

— " —

18. Nadaje się do użycia na

— " —

9. Autorzy i data budowy i przebudowy

19. Data, rodzaj i stopień zniszczeń i odbudowy

Data

O P I S

Zniszczenia %

Odbudowa %

VIII.1939 r.

NIE ZNISZCZONY

XI.1939 r.

NIE ZNISZCZONY

XII.1945 r.

NIE ZNISZCZONY

X-1959

STAN OGÓLNY ZNISZCZONY 10%

XIII.1965

STAN DOBRY CZYNNY

25. Rejestr zabytku Nr

KIN 73/27/57

rok 11-1-57

miejsce przechowywania

26. Nazwa księgi hipotecznej

27. Nr hipoteczny

28. Akta

29. Fotografie

WICZ POZNAŃ

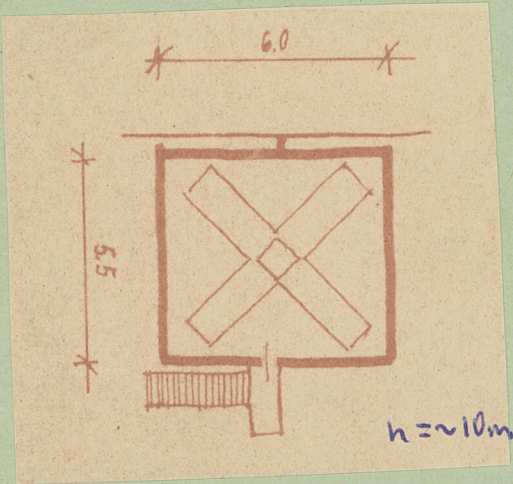
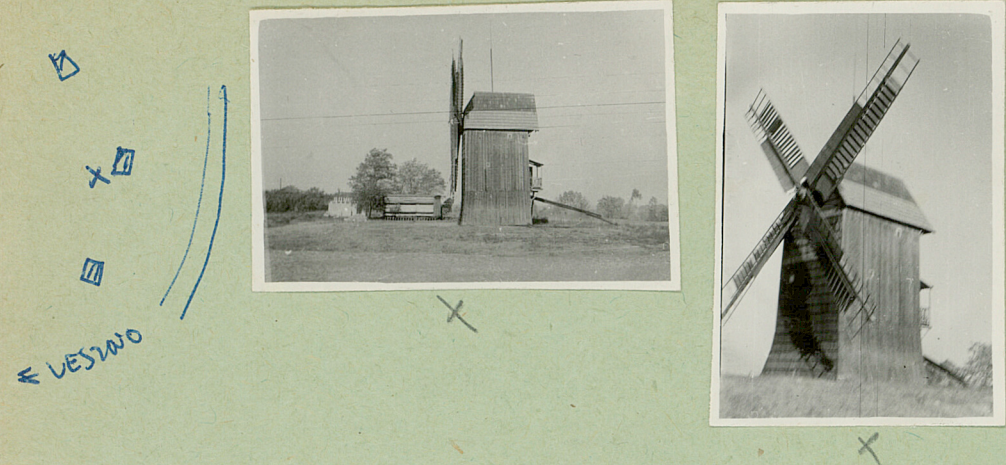
30. Inwentaryzacja pomiarowa

OŚRODEK
DOKUMENTACJI
ZABYTKÓW

DOSTĘPNY

Z Y X W V U T S R P O N M L K J I H G F E D C B A Nr

31. Szkic sytuacyjny, plan schematyczny, uwagi opisowe, fotografia



Wiatrak typu koźlak - Konstrukcja drewniana na podmurówce, oszalowana deskami i gontem. Dach dwuspadowy, kryty gontem. Śmigła zachowane.

32. Przebieg prac konserwatorskich

Rok	Wyszczególnienie prac	Koszt tys. zł

33. Koszty w tys. zł	Przewidywane	Rzeczywiste

34. Inspekcje

35. Uwagi różne

WIATRAK OMIYNNY NA DRAO

36. Wypełnił dnia 20-X-1959 M. Wodni
37. Sprawdził dnia 27-IV-1965 J. J. Alinowski