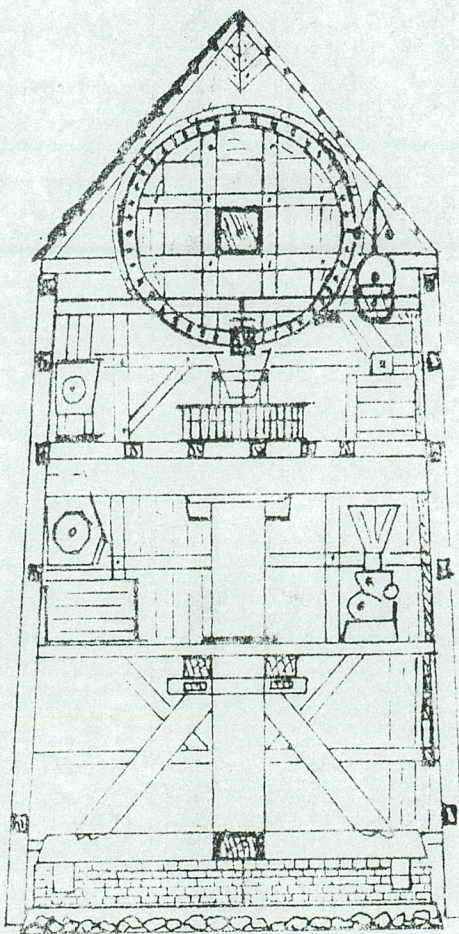
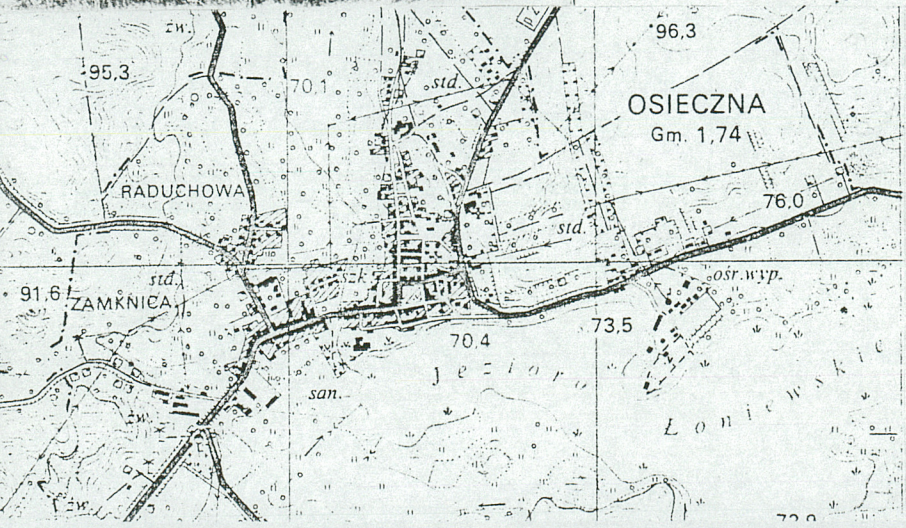
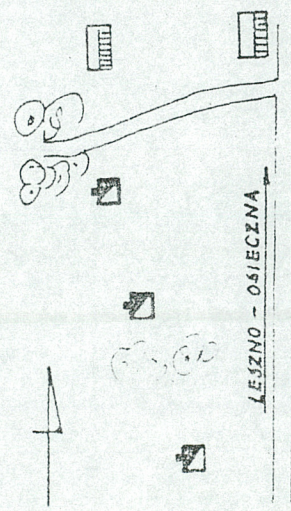
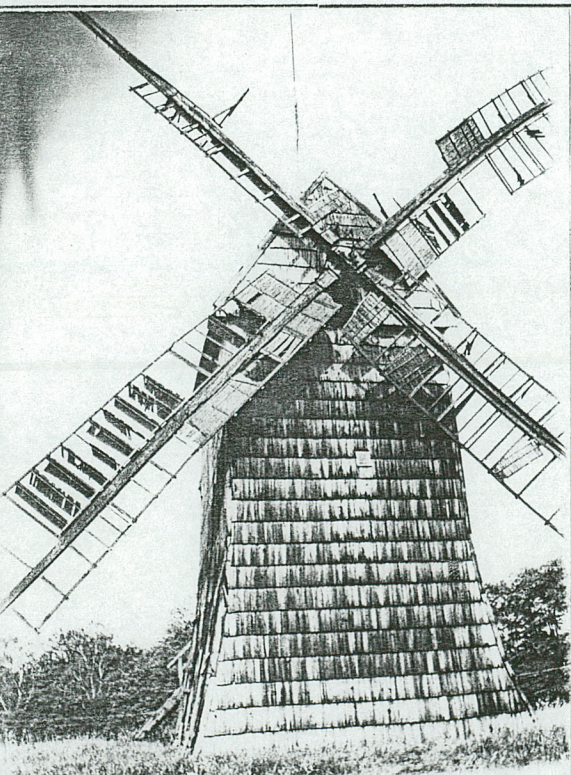


Obiekt  
W I A T R A K " K O Ź L A K "

2. Czas powstania  
1763

3. Miejscowość  
O S I E C Z N A



4. Adres Osieczna  
ul. Leszczyńska

nr hipoteczny .....

5. Przynależność administracyjna  
leszczyńskie

województwo .....

6. Poprzednie nazwy miejscowości

7. Przynależność administracyjna  
przed 1.VI.1975 r.

województwo .....

powiat .....

8. Właściciel i jego adres  
Urząd Miasta i Gminy  
Osieczna

9. Użytkownik i jego adres  
Urząd Miasta i Gminy  
Osieczna

10. Rejestr zabytków

Nr *148/589/A* data *11.01.57*



12. Autorzy, historia obiektu, określenie stylu.

Wiatrak został zbudowany w 1763 r. W latach 1913 - 53 był własnością Heinze. Od 1953 roku należał do syna [redacted]. Przed-tym wiatrak należał do [redacted]. Obecnie nieużytkowany. Jest własnością Urzędu Miasta i Gminy Osieczna. Styl miejscowy - Koźlak

13. Opis (sytuacja, materiał i konstrukcja, rzut, bryła, elewacje, dach, wnętrze, wyposażenie, instalacje)

Wiatrak położony jest na południowo - zachodnim skraju miasteczka Osieczna, przy drodze Leszno-Osieczna w odległości ok. 50 m na lekkim wzniesieniu, zwrócony stroną nawietrzną na północ. Po bokach wiatraka stoja w linii prostej 2 wiatraki. Konstrukcja nośna - podstawa składa z 4 belek dębowych czworobocznych przy-eiesi ułożonych na krzyż na niskim podkładzie z cegły. Wczopowane w pionowy czworoboczny dębowy sztymber, który na górze jest osmioboczny. Słup związany jest w "krzyżem" 4 zastrzałami. Zastrzały z krzyżem połączone na "wrąb czoło wy"podwójny". Na koźle leży siodło składające się z 4-ch płaskich belek związanych w kratę przez srodek której przechodzi słup. Na siodle leżą powiome równoległe do siebie belki izbicowe, na nich tragarze tworząc podłogę piewszej kondygnacji. Na słupie przy pomocy czopu osadzona jest pozioma mącznica która z tragarzami tworzy podłogę drugiej kondygnacji. Ośnówkę konstrukcyjną stanowią 4 narożne słupy powiązane poziomymi ryglami i ukośnymi zastrzałami. Ściany szalowane deskami na styk w dwa rzędy /jeden rząd kryje dwię kondygnacje, drugi rząd partef". Od strony nawietrznej dodatkowo kryty gontami. Dach krokwiowy, łączółkowy od strony śmigieł, kryty gontem. Krokwie oparte na oczepach ścian podłużnych wysuniętych po obrys budynku tworząc nadwieszony szczyt szalowany deskami "w jodełkę" do wnętrza wiatraka prowadzą drewniane schody, ganek obwiedziony balustradą. Podłoga ganku spoczywa na wysuniętych belkach izbicowych. Kondygnacje łączą schody wewnętrzne. Mechanizm napędowy tworzy tu wał skrzydłowy w obu końcach czworobocznych tkwią żelazne głowice /przednia - szyjka w łożysku zakończona "główką żelazną" ze śmigłami, tylnia - stanowi tylko szyjkę na której wał opiera się i obraca/. 4-y śmigła typu żaluziowego z regulacją. Wewnątrz wiatraka składają się z brzusztika i szpicu. Na wałe skrzydłowym osadzone jest koło paleczne z twardego drewna, krzyżowe-szprychowe wykonane z dzwon łączony tyblami i śrubami żelaznymi. Cztery szprychykrzyżują się w formie kraty przybite do obwodu koła śrubami. W bocznej płaszczyźnie koła palecznego tkwią tryby z grabowego drewna. Koło obłożone jest w 2/3 segmentowym hamulcem bocyho z duścem. Ruchomą część tworzy układ belek schodzących pionowo do parteru wiatraka zakończonych poziomą belką-dźwignią. Podnoszenie lub opuszczanie dźwigni rozluźnia lub zacieśnia taśmę na kole. Wał skrzydłowy zakończony jest kołem pasowym. Koło paleczne wprawia w ruch horyzentalny cewę osadzoną na żelaznej osi której górny koniec obraca się w belce szprycowej, dolny zaś rozwidlony obejmuje paprzyce w spodzie której tkwi górny koniec wrzeciona. Wrzeciono tkwi w gnieździe poziomej belki stanowiącej część urządzenia regulującego roztaw kamieni młyńskich. Na wrzecionie i osi żelaznej znajdują się koła pasowe do napędu urządzeń czyszczących. Mechanizm przemiału ewystępuje jedno złożenie kamieni młyńskich " francuzy" obudowane skrzynią z desek ze stojakiem i koszem zasypowym mełło onó zboże na mąkę. Na pierwszej kondygnacji znajduje się skrzynia otrębowa, odsiewacze cylindryczne oddzielające mąkę od reszty mlewa wprawiane w ruch przy pomocy pasa trar



Objętość	15. Powierzchnia użytkowa	16. Przeznaczenie pierwotne	17. Użytkowanie obecne
365,2 m <sup>3</sup>	60 m <sup>2</sup>	Wiatrak	Wiatrak nieużytkowany

Prace budowlane i konserwatorskie, ich przebieg i dokumentacja

Wymiana oszalowania po II wojnie światowej.  
Silnik elektryczny od 1957 roku.  
Podmurówka ceglana - daty nie udało się ustalić.  
Wymiana złożów z piaskowych na "francuzy" -  
daty nie udało się ustalić.

19. Stan zachowania (fundamenty, ściany zewnętrzne, ściany wewnętrzne, sklepienia, stropy, konstrukcje dachowe, pokrycia dachu, wyposażenie i instalacje)  
Przyciesie z podmurówką w dobrym stanie, konstrukcja nośna - sztymer belki izbicowe, tragarze, maczynica, 4 narożne słupy i rygle w dobrym stanie, konstrukcja dachu i pokrycie w dobrym stanie, poszycie ścian na wysokości parteru zniszczone w 25%, mechanizmy przemiału i transmisyjny w dobrym stanie, gonty ściany zewnętrznej w dobrym stanie. Śmigła - ubytki w zapierzeniu w 90%, ubytki w obramowaniu w 35%. Silnik elektryczny, piorunochron.  
Mechanizm napędowy w dobrym stanie.

Najpilniejsze postulaty konserwatorskie



Akta archiwalne (rodzaj akt, numer i miejsce przechowywania)

22. Bibliografia

Źródła ikonograficzne i fotograficzne rodzaj, miejsce przechowania, sygnatury)

24. Uwagi różne

25. Wypełnił

Janiszewski Mariusz

Imię i nazwisko

1986.06.28

data

26. Sprawdził

Imię i nazwisko

data

27. Załączniki

URZĄDKI MR: 1, 2, 3, 4



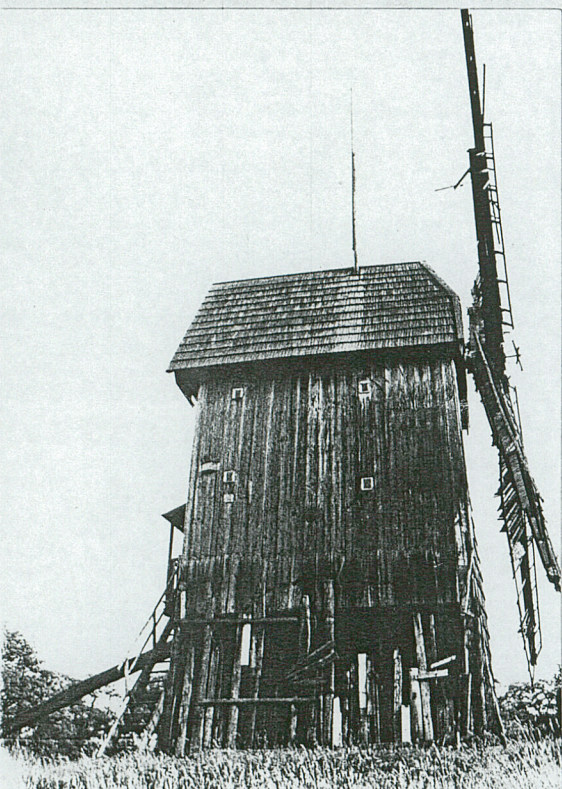
1. Miejscowość  
Osieczna

2. Obiekt (nazwa jak w karcie)  
Wiatrak "Kozłak"

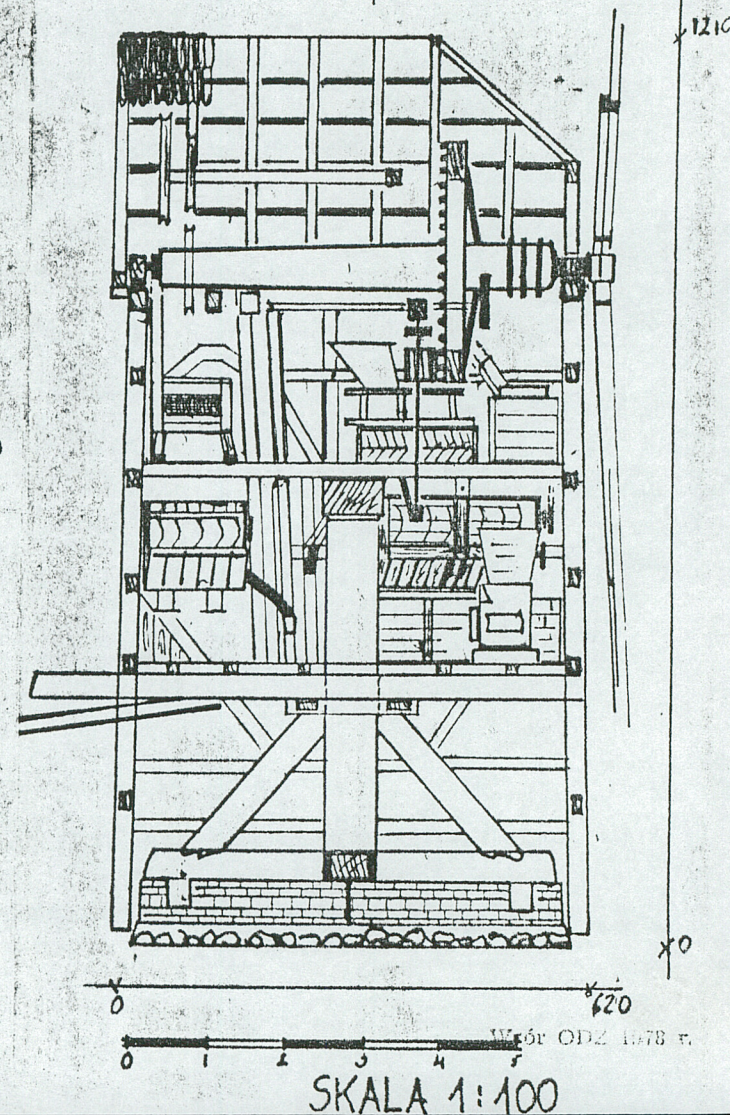
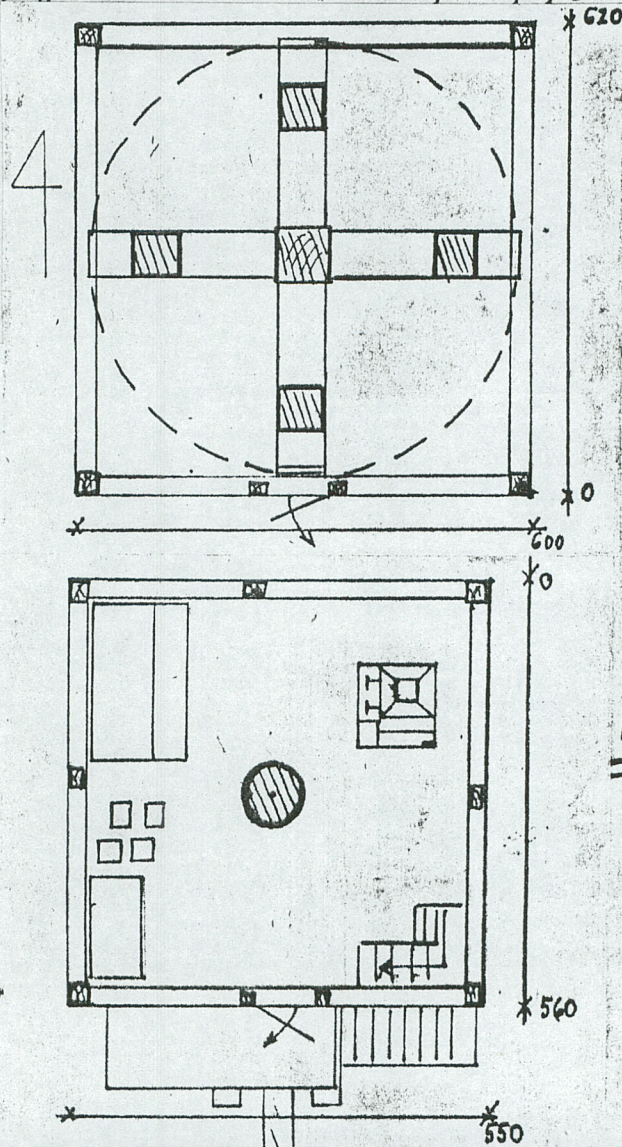
3. Zawartość wkładki (nazwa obiektu lub materiału uzupełniającego)  
c.d. opisu, zdjęcia obiektu, szkic.

c.d. z karty

mławniki walcowe. Na drugiej kondygnacji znajdują się odsiewacze, przekładnie pasowe uruchamiające urządzenia czyszczące, wałek windy oraz liczne elewatory transportujące mlewo do kilkunastokrotnego przemiału i odprowadzające zanieczyszczenia. Wyposażony jest w silnik elektryczny /od 1957 roku/, regulator Watta.



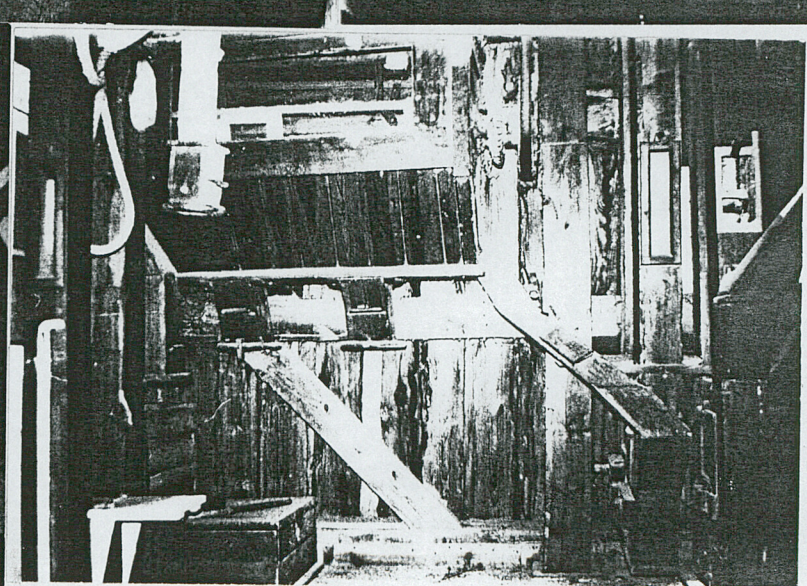
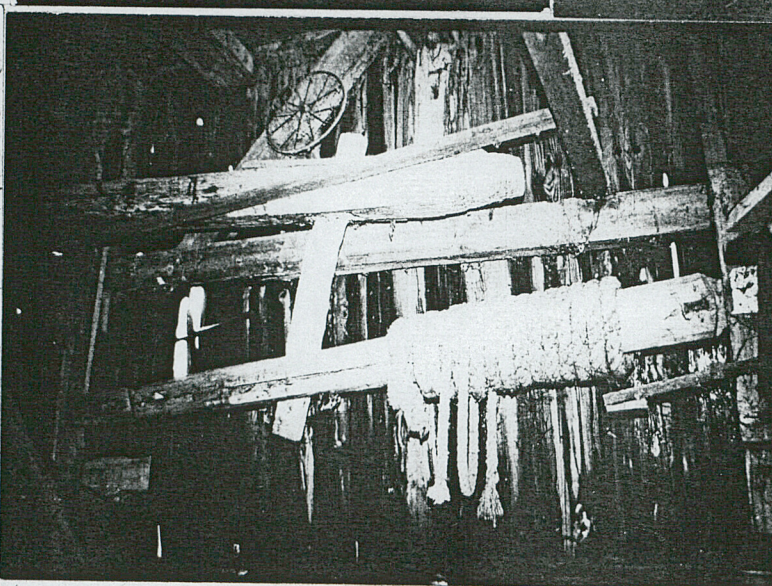
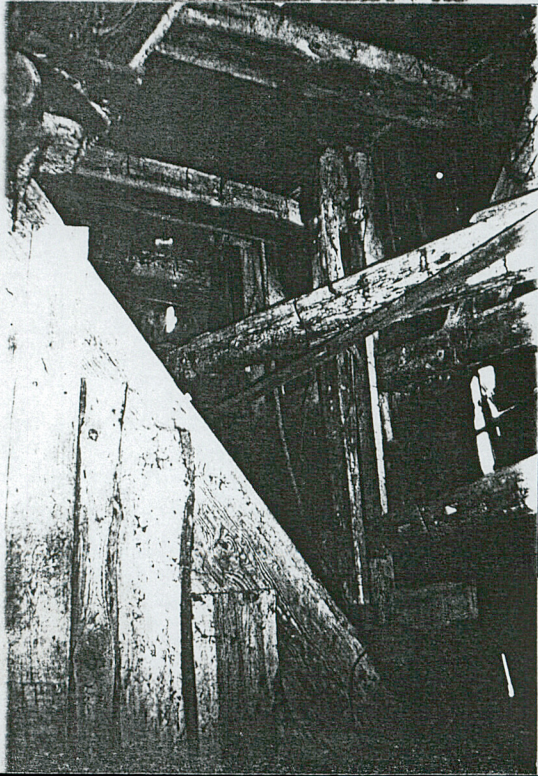
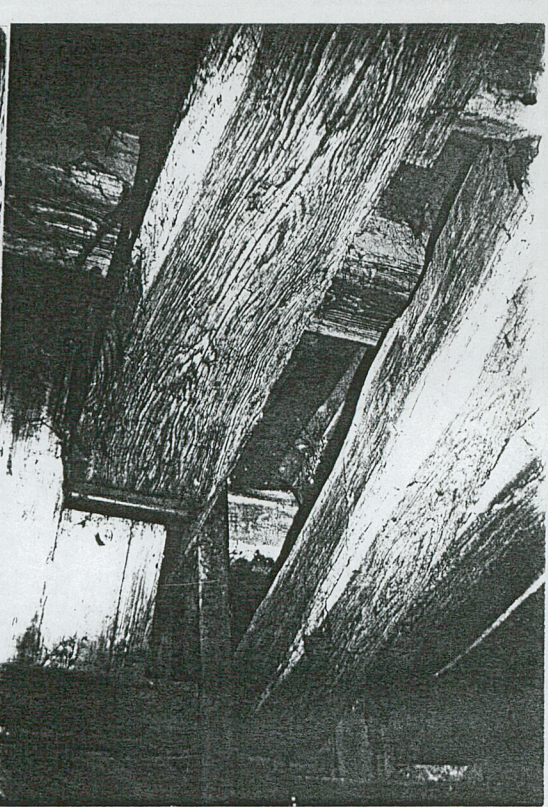
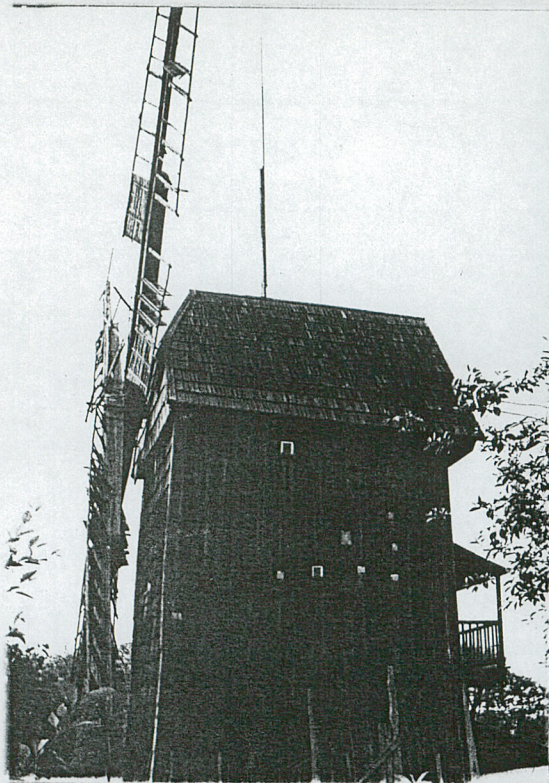
SKALA 1:100



Wkładkę założył: JANISZEWSKI MARIUSZ 86.06.28.  
(imię, nazwisko, data)

Miejsce przechowywania negatywów: .....



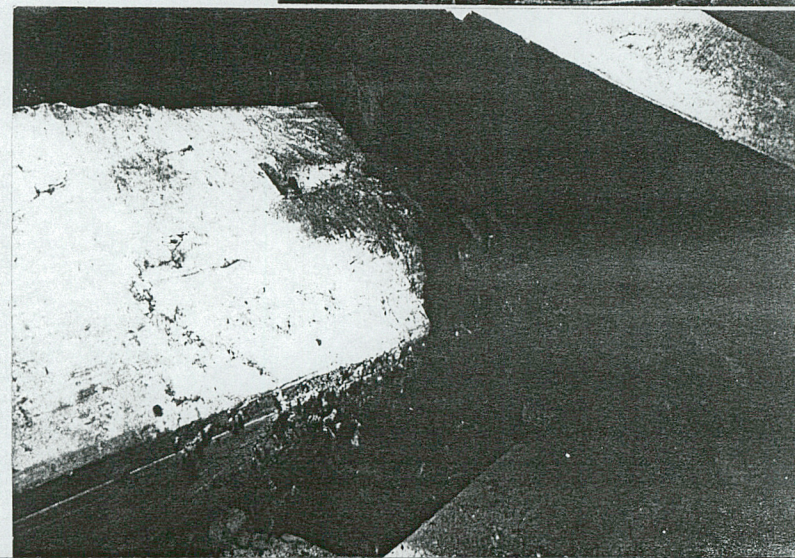
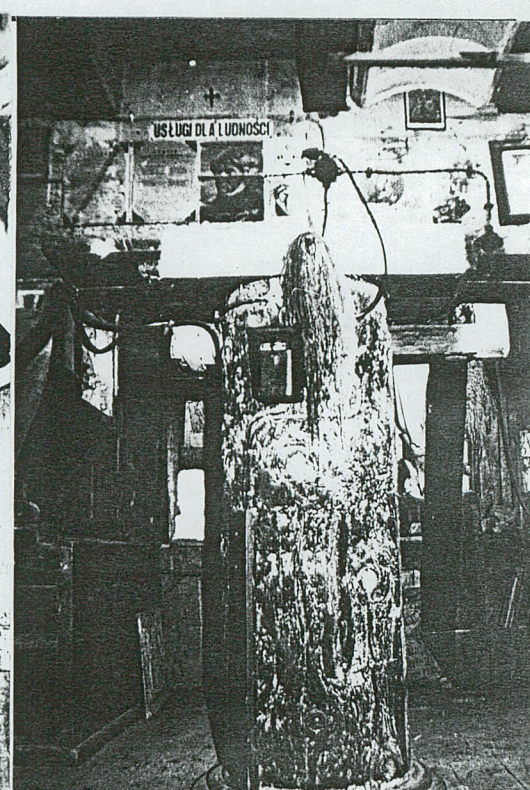
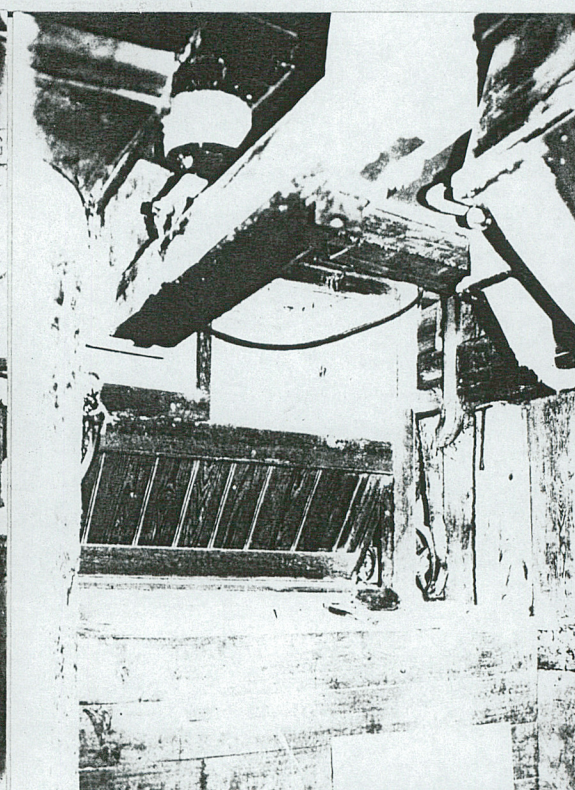
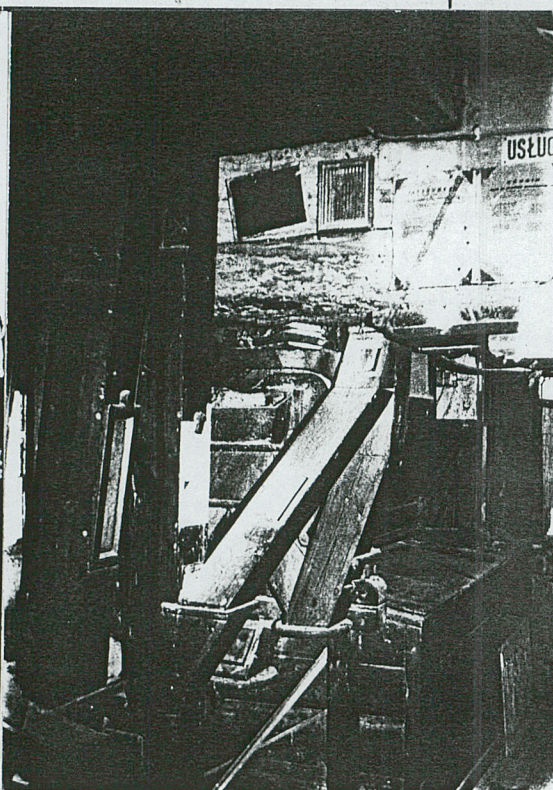
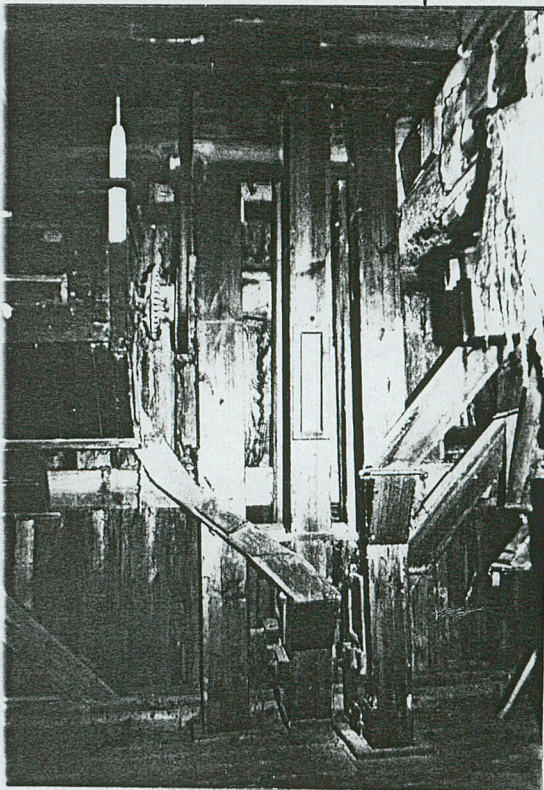




1. Miejscowość  
Osieczna

2. Obiekt (nazwa jak w karcie)  
"Wiatrak "Koźlak"

3. Zawartość wkładki (nazwa obiektu lub materiału uzupełniającego)  
Zdjęcie obiektu.

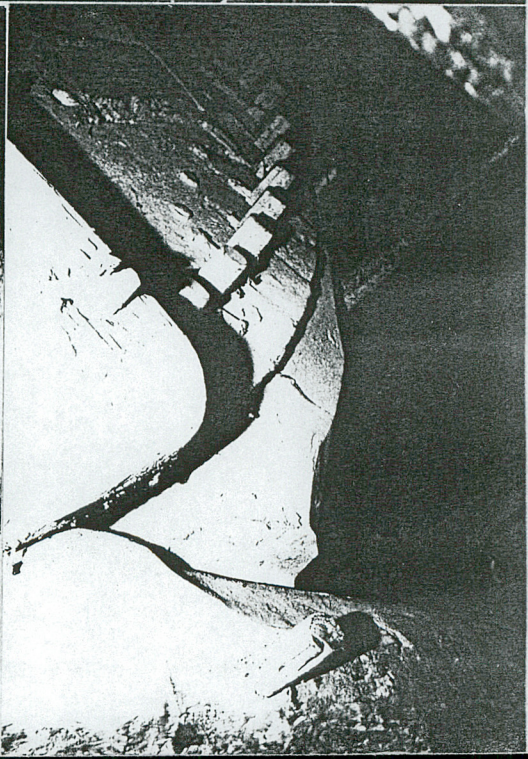
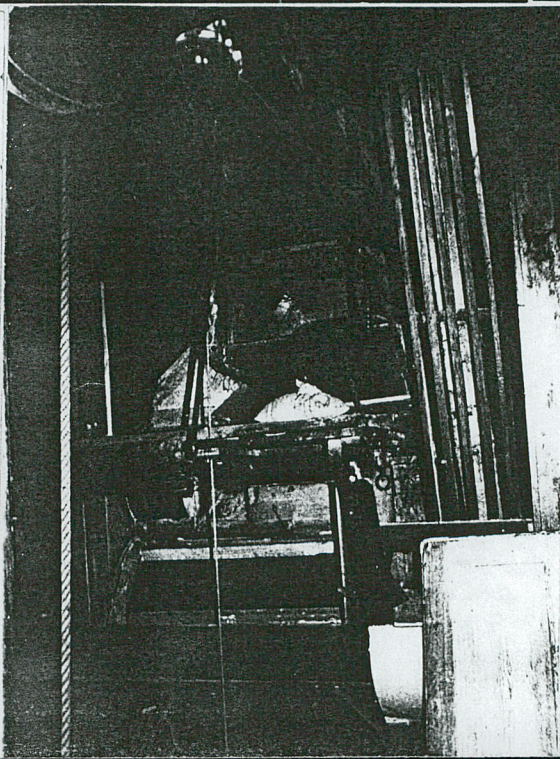
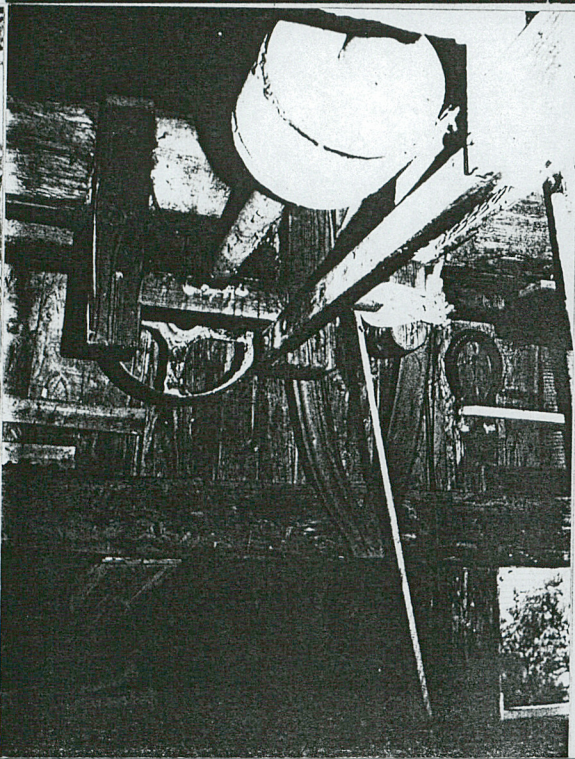
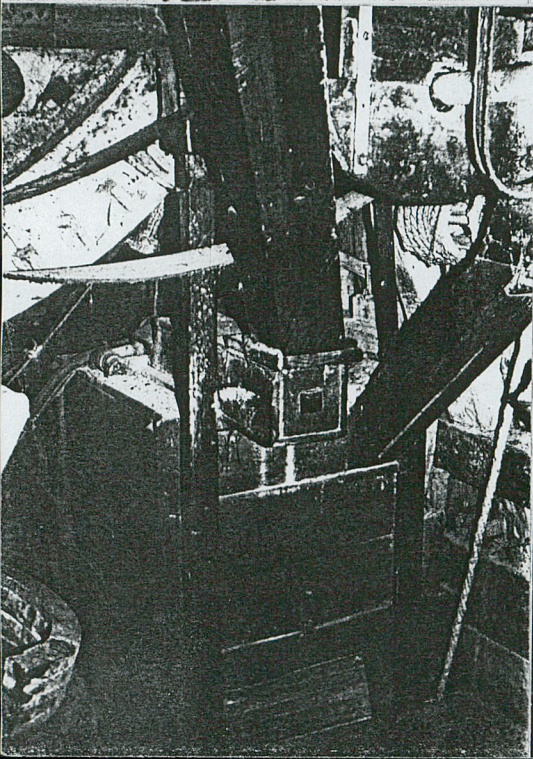
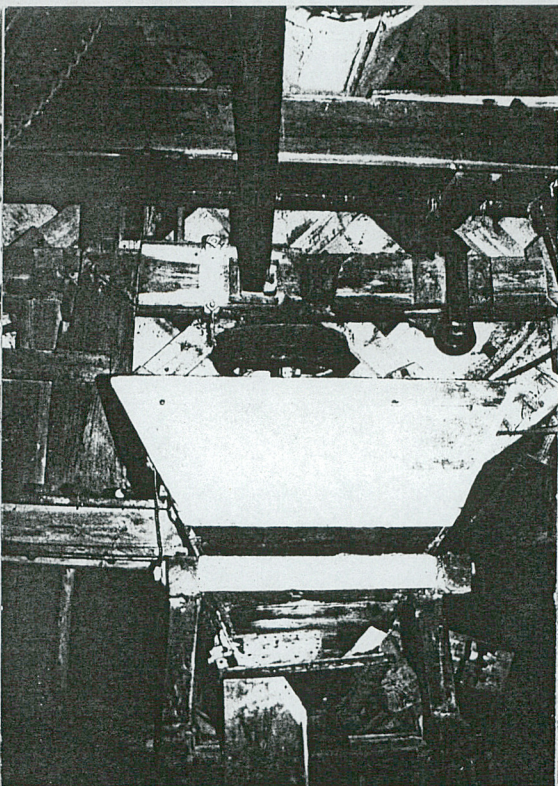
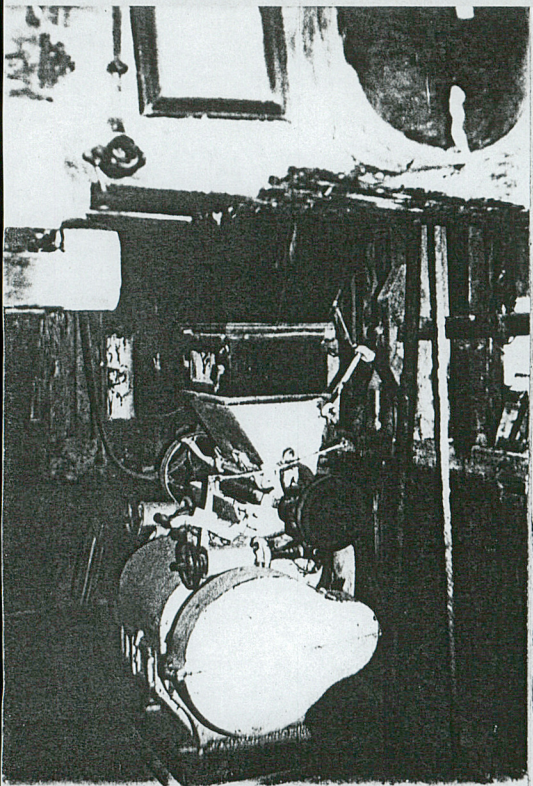


Janiszewski Mariusz 86.06.28.

Wkładkę założył: .....  
(imię, nazwisko, data)

Miejsce przechowywania negatywów: .....



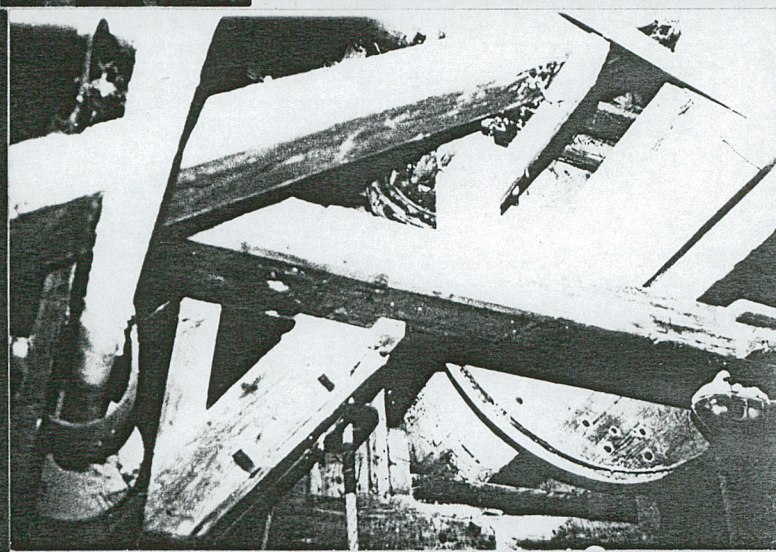
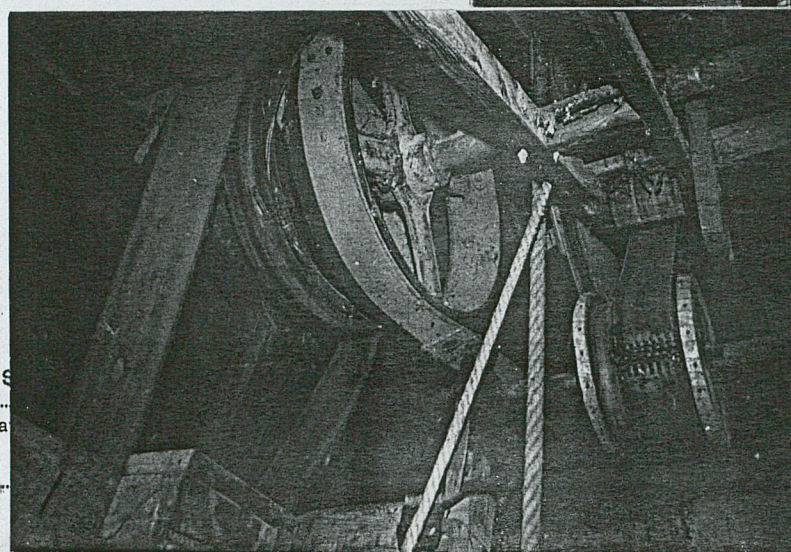
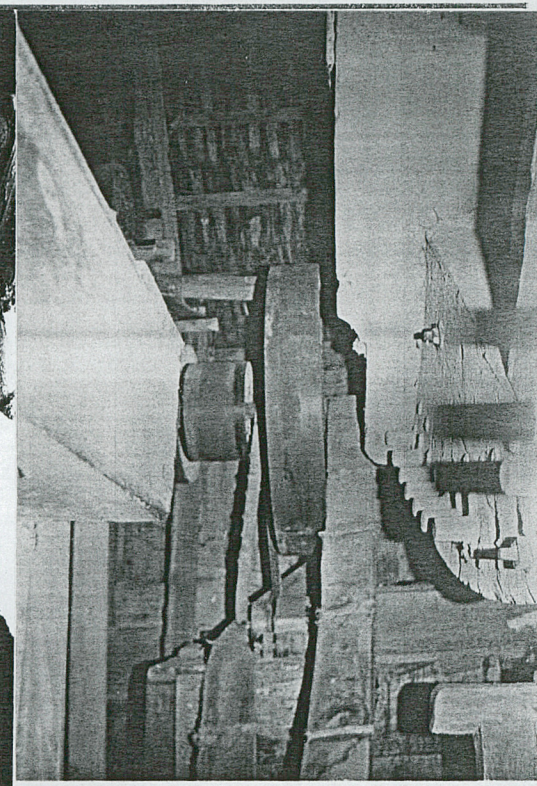
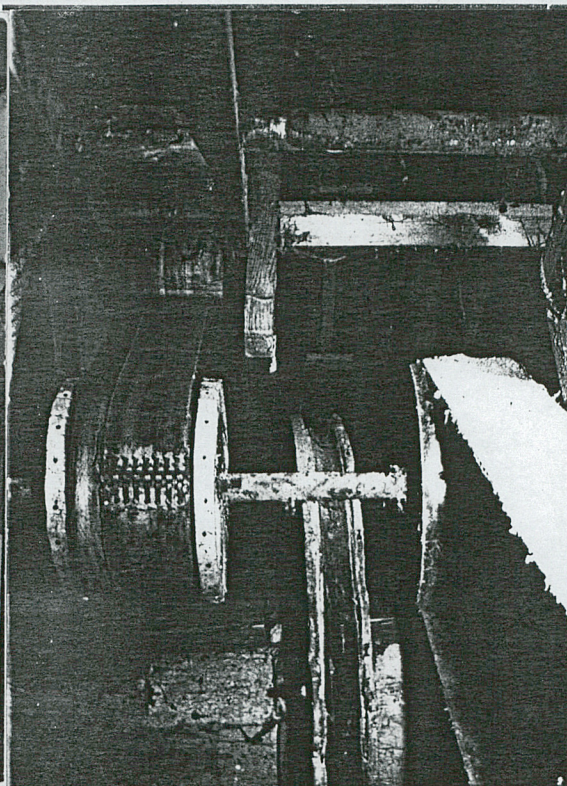
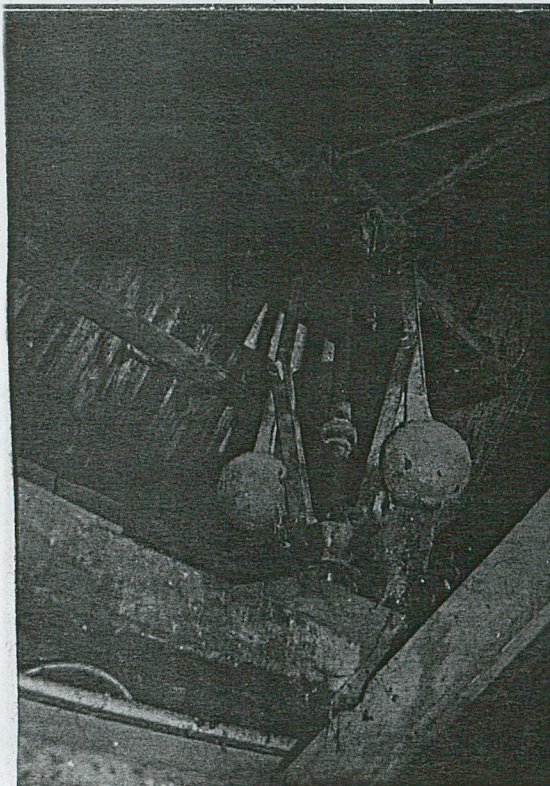




1. Miejscowość  
Osieczna

2. Obiekt (nazwa jak w karcie)  
Wiatrak "Koźlak"

3. Zawartość wkładki (nazwa obiektu lub materiału uzupełniającego)  
Zdjęcia obiektu.



Wkładkę założył: Janiszewski Marius  
86.06.23 (imię, nazwisko, data)

Miejsce przechowywania negatywów: .....



1. Miejscowość	2. Obiekt (nazwa jak w karcie)	3. Zawartość wkładki (nazwa obiektu lub materiału uzupełniającego)
OSIECZNA	WIATRAK KOŹLAK	SPIS ZDJĘĆ Z WKŁADEK

- Zdj.1 Ściana północna wiatraka  
Zdj.2 Ściana południowa wiatraka  
Zdj.3 Kozioł konstrukcji /sztyMBER/  
Zdj.4 Siodło wraz z belkami izbicowymi  
Zdj.5 Belki izbiowe wraz z dyszlem do obracania konstrukcji  
Zdj.6 Tragarze pierwszej kondygnacji oraz konstrukcja ściany  
Zdj.7 Belki tworzące konstrukcję ściany  
Zdj.8 Skrzynia otrębowa z kanałami transportującymi mlewo  
Zdj.9 Kanały transportujące  
Zdj.10 Skrzynia otrębową z odsiewaczem cylindrycznym oraz kanały transportujące  
Zdj.11 Skrzynia otrębową z odsiewaczem cylindrycznym  
Zdj.12 SztyMBER z osadzoną na nim mącznicą  
Zdj.13 Zamocowanie wału koła palecznego  
Zdj.14 Mlewnik walcowy  
Zdj.15 Wejście na II kondygnację  
Zdj.16 Stojak na złożeniu kamieni ze skrzynią zsypową dla ziarna  
Zdj.17 Cewa  
Zdj.18 Urządzenia transportujące mlewo  
Zdj.19 Koło pasowe  
Zdj.20 Odsiewacz cylindryczny  
Zdj.21 Koło paleczne z przylegającym hamulcem  
Zdj.22 Urządzenie Wafta  
Zdj.23 Układ kół pasowych  
Zdj.24 Układ kół pasowych  
Zdj.25 Układ kół pasowych

Wkładkę założył: .....J. Ratajczyk 1986.06.28.....  
(imie, nazwisko, data)

Miejsce przechowywania negatywów: .....

Wzór ODZ 1978