

OŚRODEK DOKUMENTACJI  
ZABYTEKÓW W WARSZAWIE

KARTA EWIDENCYJNA ZABYTEKÓW  
ARCHITEKTURY I BUDOWNICTWA

A B C D E F G H I J K L M N O P R S T U V W X Y Z

Nr

WIELKOPOLSKIE

20582

1. Obiekt

WIERZBIEŃCICE  
DOM MIESZKALNY UL. GWARDII LUDOWEJ 20

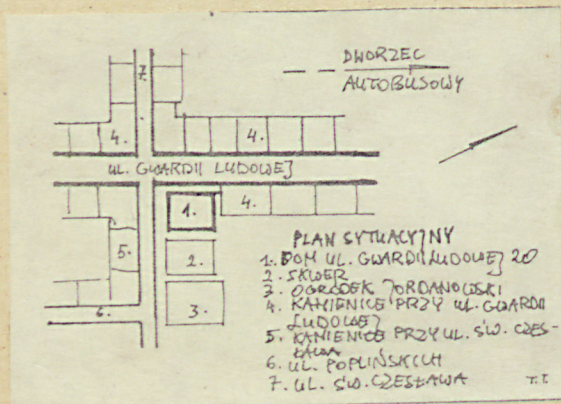
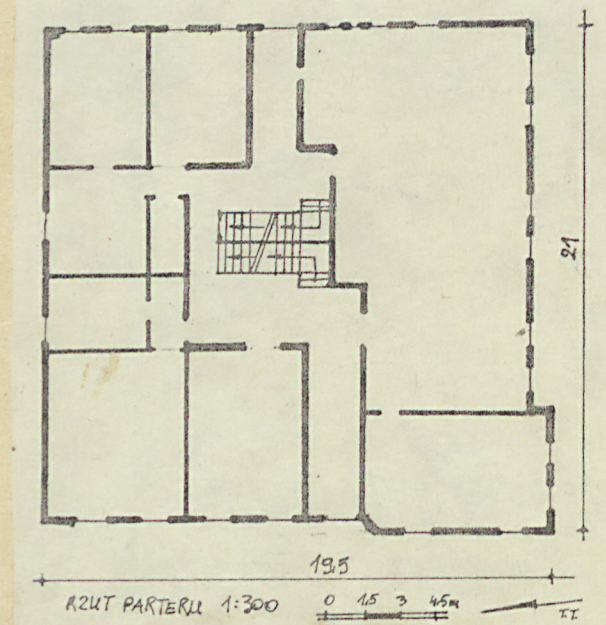
2. Czas powstania

koniec XIXw.

3. Miejscowość

P O Z N A Ń

11. Zdjęcia, plan sytuacyjny, rzuty



4. Adres ul. Gwardii Ludowej 20

/dawn.: Wierzbieńcice/

nr hipoteczny .....

5. Przynależność administracyjna

województwo poznańskie

gmina .....

6. Poprzednie nazwy miejscowości

jw.

7. Przynależność administracyjna  
przed 1.VI.1975 r.

województwo poznańskie

powiat .....

8. Właściciel i jego adres

Robotnicza Spółdzielnia  
Mieszkaniowa przy Zakładach  
Przemysłu Metalowego "H. Cegiel  
ski", ul. Langiewicza 23, Poznań.

9. Użytkownik i jego adres

lokatorzy,

10. Rejestr zabytków

Nr A 246

data 1.08.1983

autor zdjęć Tomczak  
data wykonania 05.1985  
miejsce przechowywania Biuro Zabytków



12. Autorzy, historia obiektu, określenie stylu.

Budynek mieszkalny wzniesiony techniką tzw. muru pruskiego pod koniec XIX w.

13. Opis (sytuacja, materiał i konstrukcja, rzut, bryła, elewacje, dach, wnętrze, wyposażenie, instalacje)

Budynek narożny, dwuskrzydłowy, usytuowany w obrębie zabudowy zwartej przy ul. Gwardii Ludowej 20, na parceli u zbiegu ulic Gwardii Ludowej i Św. Czesława. Przylega doń kamienica Gwardii Ludowej 18, sąsiaduje mały skwer i teren Ogródka Jordanowskiego przy ul. Św. Czesława.

Wykonany techniką muru pruskiego/konstrukcja szkieletowa drewniana wypełniona cegłą/, stropy nad piwnicami systemu Kleina, stropy międzypiętrowe drewniane, więźba dachowa drewniana, dach kryty dachówką "w zakładkę" i częściowo karpiówką. Posadzki i podłogi drewniane, schody wewn. drewniane trójbiegowe, balustrada drewniana atralkowa. Stolarka okienna i drzwiowa drewniana, okna 2-skrzydłowe, drzwi ramowo-płycinowe i płytowe.

Budynek wzniesiony na rzucie zbliżonym do kwadratu, 2-traktowy układ wnętrza

Budynek podpiwniczony, 4-kondygnacyjny, z poddaszem częściowo przejętym na cele mieszkalne, kryty dachem zbliżonym do mansardowego. Bryła całości zwarta z silnym akcentem wertykalnym - partia narożnikowa wyższa o poziom jednej kondygnacji od pozostałej części budynku, kryta osobnym stromym krzyżującym się dachem dwuspadowym.

W organizacji przestrzeni wnętrza podział na przestrzeń dwóch przylegających do siebie centr. usytuowanych klatek schodowych przekrytych świetlikami i dominującą przestrzeń wieńcowo wokół nich położonych pomieszczeń mieszkalnych.

Fasada 6-osioła, wykonana techniką szachulcową, zorganizowana na sposób regularny - osiowy układ małych prostokątnych okien ujętych belkami szachulcowymi, między 1 a 2 piętrem skromny gzyms kroksztynowy. Silnym akcentem pionowym jest partia narożnikowa wyższa od reszty budynku z nadwieszonymi 1-2 piętro/ozdobnymi balkonami na króksztynach. W połaci dachowej w skrzydle zach. układ małych prostokątnych okien-wystawek.

Skrzydło od ulicy Św. Czesława - mały narożnikowy ryzalit, osiowy układ prostokątnych okien, partia 1-3 piętra wysunięta nieco przed lico elewacji. Elewacja podwórzowa - zorganizowana podobnie: osiowy układ prostokątnych okien ujętych w rytm szachulcowych przęseł, szachulcowa konstrukcja ścian.

Instalacje: wod.-kan., elektryczna, gazowa



14. Kubatura

6293 m<sup>3</sup>

15. Powierzchnia użytkowa

853 m<sup>2</sup>

16. Przeznaczenie pierwotne

mieszkalne

17. Użytkowanie obecne

mieszkalno-handlowe

18. Prace budowlane i konserwatorskie, ich przebieg i dokumentacja

Remonty zabezpieczające.

19. Stan zachowania (fundamenty, ściany zewnętrzne ściany, wewnętrzne, sklepienia, stropy, konstrukcje dachowe, pokrycia dachu, wyposażenie i instalacje)

Stan zachowania całości dobry.

20. Najpilniejsze postulaty konserwatorskie

Wskazany okresowy nadzór konserwatorski.



21. Akta archiwalne (rodzaj akt, numer i miejsce przechowywania)

22. Bibliografia

H. Nowakowski: Architektura Poznania w l. 1850-1939,  
/maszynopis-KZM/.

23. Źródła ikonograficzne i fotograficzne (rodzaj, miejsce przechowania, sygnatury)

24. Uwagi różne

25. Wypełnił

**Tomasz Tomczak**

Imię i nazwisko

data **maj 1985**

26. Sprawdził

Imię i nazwisko

data

27. Załączniki

**wkładka**



1. Miejscowość

2. Obiekt (nazwa jak w karcie)

3. Zawartość wkładki (nazwa obiektu lub materiału uzupełniającego)



Wkładkę założył: .....  
(imię, nazwisko, data)

Miejsce przechowywania negatywów: .....