

1. Obiekt

2364/4 STODOŁA - Zespół zabudowań gospodarstwa bamberskiego

2. Czas powstania

4 ćw. XIXw.

3. Miejscowość

POZNAŃ

. Zdjęcie, plan sytuacyjny, rzuty



4. Adres ul. Wawrzyńca 2-4
ul. Kościelna 43
nr hipoteczny KW [redacted]

5. Przynależność administracyjna

województwo poznańskie

gmina

6. Poprzednie nazwy miejscowości

7. Przynależność administracyjna przed 1. VI. 1975 roku

województwo poznańskie

powiat

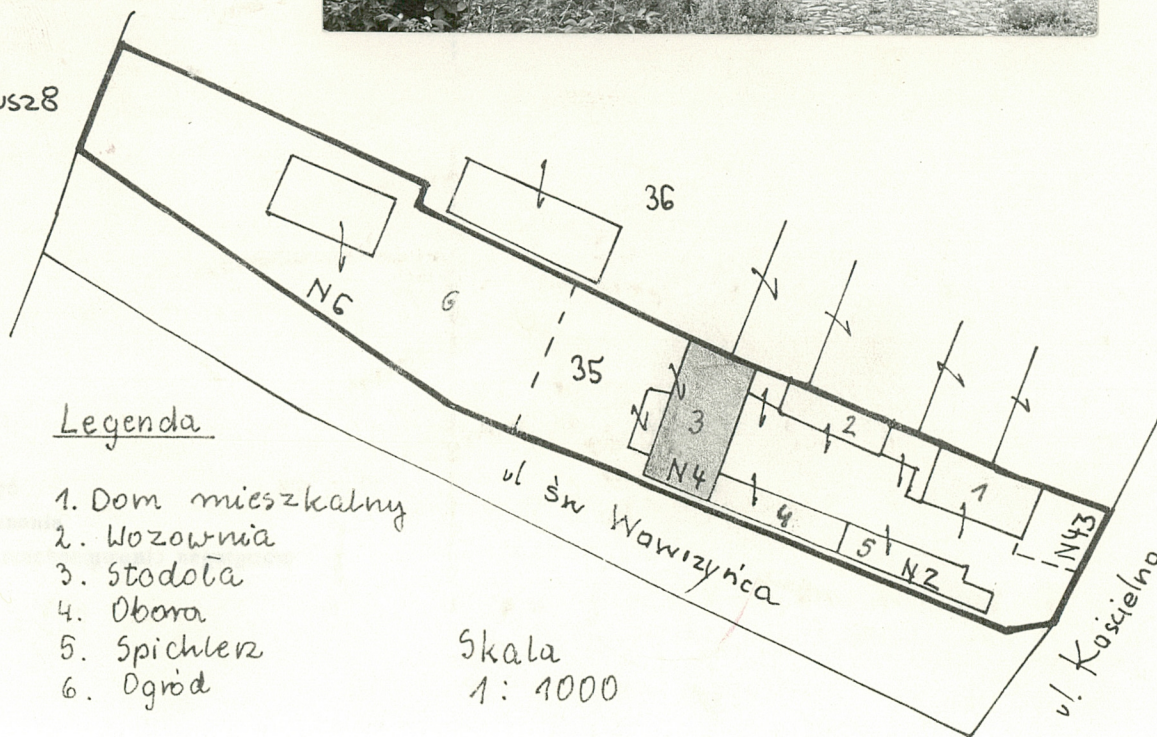
8. Właściciel i jego adres

9. Użytkownik i jego adres

10. Rejestr zabytków

Nr data

Arkusz 8



Legenda

1. Dom mieszkalny
2. Wozownia
3. Stodoła
4. Obora
5. Spichlerz
6. Ogród

Skala
1: 4000

12. Autorzy, historia obiektu, określenia stylu,

13. Opis (sytuacja, materiał i konstrukcja, rzut, bryła, elewacje, dach, wnętrze, wyposażenie, instalacje)

Sytuacja: Stodoła usytuowana jest w głębi podwórza, frontem do ulicy Kościelnej. Ściana szczytowa od str. ul. Wawrzyńca.

Materiał i technika: Budynek murowany z cegły resztówki, częściowo tynkowany. W górnej części konstrukcja szachulcowa, wypełniona cegłą.

Wrota dwuskrzydłowe, drewniane. Budynek zamknięty dachem dwuspadowym krytym papą. Strop drewniany, belkowany.

Rzut: Budynek wzniesiony na rzucie prostokąta,,wewnątrz podzielony ściankami działowymi nie sięgającymi stropu.

Bryła:Budynek jednokondygnacyjny, niepodpiwniczony.

Elewacja frontowa: Elewacja skierowana do podwórza. Znajdują się w niej dwuskrzydłowe drewniane wrota.

14. Kubatura ok. 972 m ³	15. Powierzchnia użytkowa ok. 160 m ²	16. Przeznaczenie pierwotne Stodoła	17. Użytkowanie obecne
18. Prace budowlane i konserwatorskie, ich przebieg i dokumentacja	19. Stan zachowania (fundamenty, ściany zewnętrzne, ściany wewnętrzne, sklepienia, stropy konstrukcje dachowe, pokrycie dachu, wyposażenie i instalacje) Budynek w dobrym stanie zachowania.		
20. Najpilniejsze postulaty konserwatorskie			

21. Akta archiwalne (rodzaj akt, numer i miejsce przechowywania)

22. Bibliografia

1. M. Paradowska, "Bambrzy" mieszkańcy dawnych wsi miasta Poznania. Warszawa Poznań 1975
2. A. Błaszczyk, Osady podmiejskie w pobliżu Poznania. " Kronika m. Poznania 1924, R.II
3. Z. Zakrzewski, Przechadzki po Poznaniu lat międzywojennych, Warszawa Poznań 1983

23. Źródła ikonograficzne i fotografie (rodzaj, miejsce przechowywania, sygnatury)

Akt nabycia działki z 22. 03. 1928r.
Zakup od Magdaleny Betz.
Dokument w posiadaniu właścicielki

24. Uwagi różne

25. Wypełnił

.....
imię i nazwisko

data

1991

26. Sprawdził

.....
imię i nazwisko

data

27. Załączniki

1. Miejscowość

POZNAŃ

2. Obiekt (nazwa jak w karcie) Stodoła

Zespół zabud. gospod.
bamerskiego

3. Zawartość wkładki (nazwa obiektu lub materiału uzupełniającego)

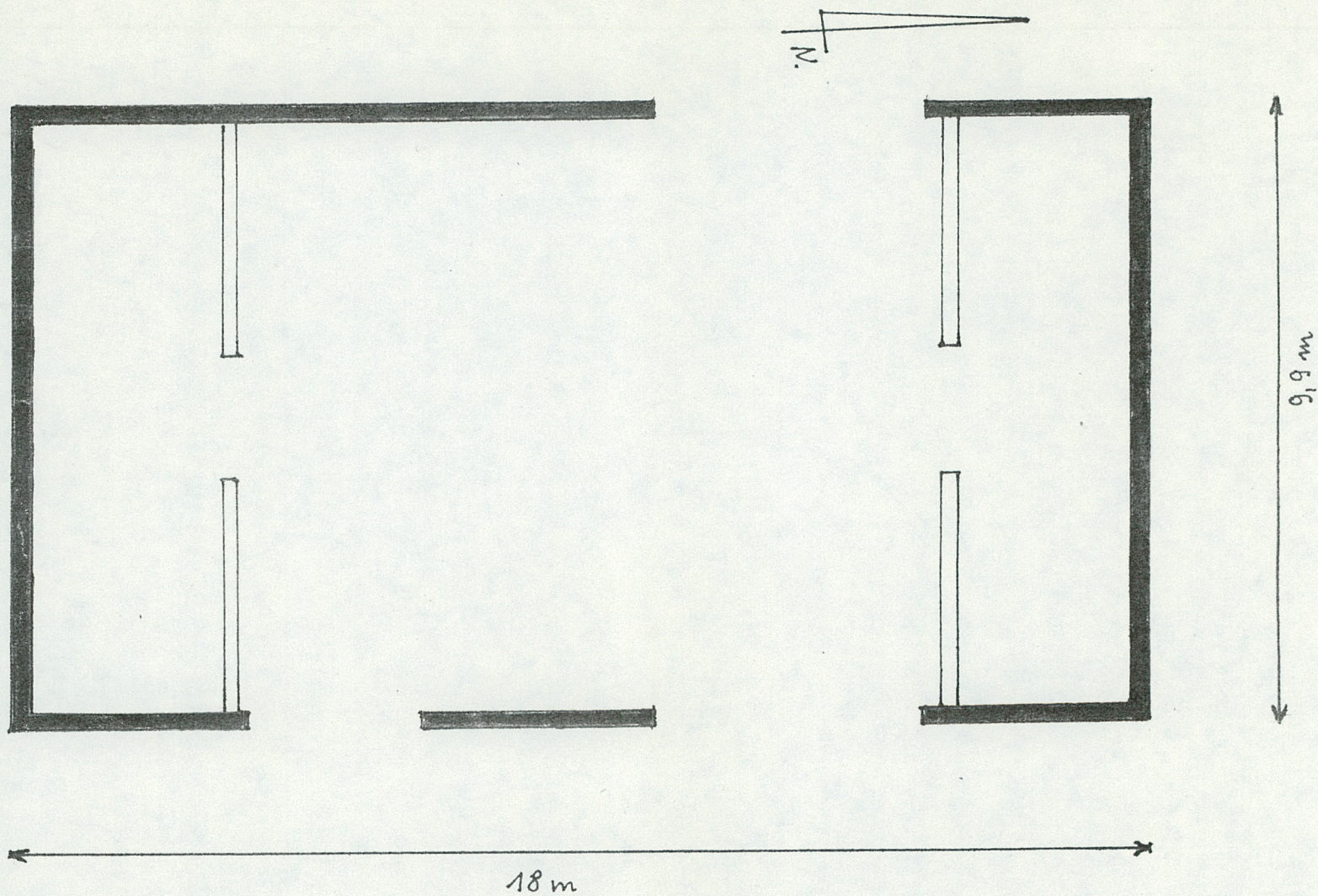
Rzut

Wkładkę założył:

(imię, nazwisko, data)

Miejsce przechowywania negatywów:

U.M.w P-niu 21/500/91



1: 100

