

1. Obiekt zabytkowy
2391/1 DWÓR el. umułtowski

2. Miejscowość gm. SUOŁY ŁĄS UMUŁTOWO III a

3. Wiek
1-a poł. XIX

4. Styl
klasycystyczny

5. Kubatura m³
999,-

6. Powierzchnia w m²
a) zabytkowa: 222,- b) użytkowa:

20. Przynależność administracyjna
a) województwo Poznań
b) powiat Poznań
c) gmina Umultowo

7. Materiał budowlany
a) ściany cegła
b) sklepienia -
c) stropy drewno
d) więzania dachu j.w.
e) krycie dachu dachówka

11. Ilość budynków 1

12. Ilość kondygnacji 1

13. Użytkowanie wnętrza według ilości:
a) izb mieszkalnych 9
b) innych pomieszczeń 2
c) piwnic podpiwniczony

14. Grunty należące do zabytku:
a) ogrody stylowe 1,-
b) sady i grunty uprawne 1,5
c) lasy -
d) wody - jezioro 3,-
e) inne -

21. Stacja
a) kolejowa Podolany
b) autobusowa

22. Właściciel i jego adres
Skarb Państwa Polskiego

8. Wyposażenie architektoniczne
brak

15. Przeznaczenie pierwotne budynku mieszkalne

16. Użytkowanie w latach ubiegłych j.w.

17. Użytkowanie obecne j.w. oraz biura PGRN

18. Nadaje się do użycia na cele kulturalne

23. Użytkownik i jego adres
PGRN w Umultowie - oraz lokatorzy

24. Inwestor i jego adres
j.w.

9. Autorzy i data budowy i przebudowy
Zbudowany w 1-ą poł. XIX w.

19. Data, rodzaj i stopień zniszczeń i odbudowy

25. Rejestr zabytku Nr brak 1025
1203-1920
rok miejsce przechowywania

26. Nazwa księgi hipotecznej
[redacted]

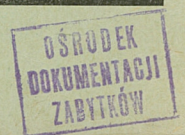
27. Nr hipo-
teczny
[redacted]

10. Udostępnienie
dostępny

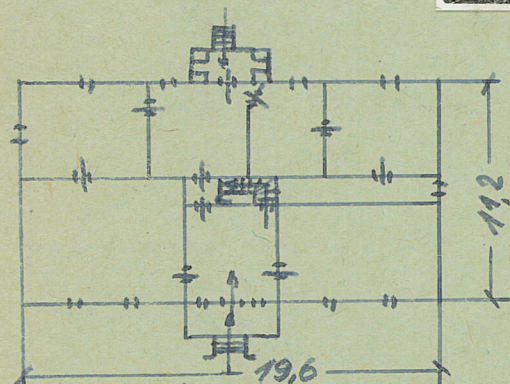
28. Akta brak

29. Fotografie brak

30. Inwentaryzacja pomiarowa
brak



31



$h = 4,5 m$

Opis. Klasycystyczny. Murowany, tynkowany, portenowy, na planie prostokąta. Pigiżonowy. Od fasady frontowej lekko wystającej ryzalit, zwieńczony trójkątnym frontonem, oraz gank. Układ wnętrza dwutraktowy. Dach maczatkowy.

32. Przebieg prac konserwatorskich

Rok	Wyszczególnienie prac	Koszt tys. zł

33. Koszty w tys. zł

Przewidywane

Rzeczywiste

34. Inspekcje

35. Uwagi różne

36. Wypełnił dnia

15. XI. 59 r.

ps. Urba - Wier

37. Sprawdził dnia

VI. 66

Ru