

Nr

II

A

B

C

D

E

F

G

H

I

J

K

L

M

N

O

P

R

S

T

U

V

W

X

Y

Z

13083

1. Obiekt zabytkowy

DOM

RYNEK NR. 2

d. pastorka

WIELKOPOLSKIE

RAKONIEWICE

m. 13083

3. Wiek
XVIII w.

4. Styl Barok

5. Kubatura m³

425

6. Powierzchnia w m²

a) zabytkowa: 732

b) użytkowa: 137

20. Przynależność administracyjna

a) województwo

polskie

b) powiat

wolsztyński

c) gmina

Rakoniewice

7. Materiał budowlany

przed
zniszczeniempo
odbudowie

11. Ilość budynków

1

14. Grunty należące do zabytku:

ha

a) ściany

cegła linkowa

12. Ilość kondygnacji

1

a) ogrody stylowe

/

21. Stacja

nazwa stacji

odległość od
stacji w km

b) sklepienia

/

13. Użytkowanie wnętrza według ilości:

b) sady i grunty uprawne

/

a) kolejowa

Rakoniewice m/m

c) stropy

drewno

a) izb mieszkalnych

5

c) lasy

/

b) autobusowa

m/m

d) więzania dachu

drewno

b) innych pomieszczeń

2

d) wody

/

22. Właściciel i jego adres

M. B. N. Rakoniewice

e) krycie dachu

gont

c) piwnic

podziemny

e) inne

podróżne gospodarstwo 0.10

8. Wyposażenie architektoniczne

15. Przeznaczenie pierwotne budynku

mieszkalne

16. Użytkowanie w latach ubiegłych

mieszkalne

17. Użytkowanie obecne

mieszkalne

18. Nadaje się do użycia na:

mieszkalne

23. Użytkownik i jego adres

mieszkalny zamieszkuje
ten rodzinny

24. Inwestor i jego adres:

M. B. N. Rakoniewice m. 576/55

9. Autorzy i data budowy i przebudowy

19. Data, rodzaj i stopień zniszczeń i odbudowy

Data

O P I S

znisz-
czenia
o/oodbu-
dowa
o/o

VIII. 1939 r.

niezniszczony

XI. 1939 r.

niezniszczony

XII. 1945 r.

niezniszczony

XI. 1959

uszkodzony

VII. 67

stan dobry

25. Rejestr zabytku nr K. IV. 73/96/56

rok 1. VIII. 56 miejsce przechowywania

26. Nazwa księgi hipotecznej

27. Numer
hipoteczny

28. Akta

W. K. Z. Poznań

29. Fotografie

W. K. Z. Poznań

30. Inwentaryzacja pomiarowa

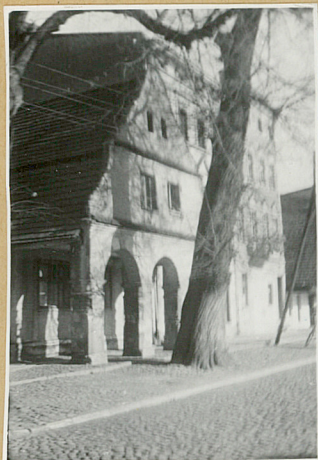
W. K. Z. Poznań

10. Udostępnienie

dostępny

Zbudowany ok. poł. XVIII w.
(w miejscu obecnego
spalonego w poranne użycie)OŚRODEK
DOKUMENTACJI
ZABYTKÓW

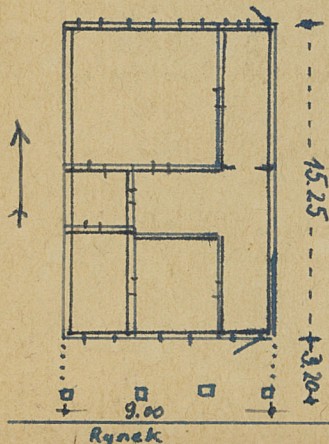
31. Szkic sytuacyjny, plan i fotografia



Doma przy płu - ~~zacz~~ przed Rynek. Ustano-
my szczytowo. parterowy. Szerokości ~~większe~~
wa szkoku - prostopadłościan. Od strony Ryneku pod-
cien na czerwiek filarach marmurowanych.
Szczyt uszyty ~~wolutowi~~ i spływan. orowym z
wolutowi. Główny dachyś profilowane, przylgły
dachowliś. Dach 2 spadowy.

Bibliografia: St. Zieliński: Rakonice -
Miasto rzeźniczków - ochr.
Zab. 1954/2

J. Kotter: Verzeichnis der Kunst-
denkmäler. 1896-8 r.



$h = 3.10 \text{ m}$

32. Przebieg prac konserwatorskich

rok	Wyszczególnienie prac	Koszt tys. zł
1954	Rekonstrukcja dachu.	

33. Koszty w tys. zł

przewidywane	rzeczywiste

35. Uwagi różne

W trakcie renowacji wnętrza
(1967)



36. Wypełnił dnia 10. XI. 1959
Uzupełnit. Skupik

37. Sprawdził dnia VII 67 Tomasz Knasf