

1. Obiekt

DOM MIESZKALNY DWOJAK

15907

2. Czas powstania

koniec XVIIIw.

3. Miejscowość

KUŹNICA ZBASKA

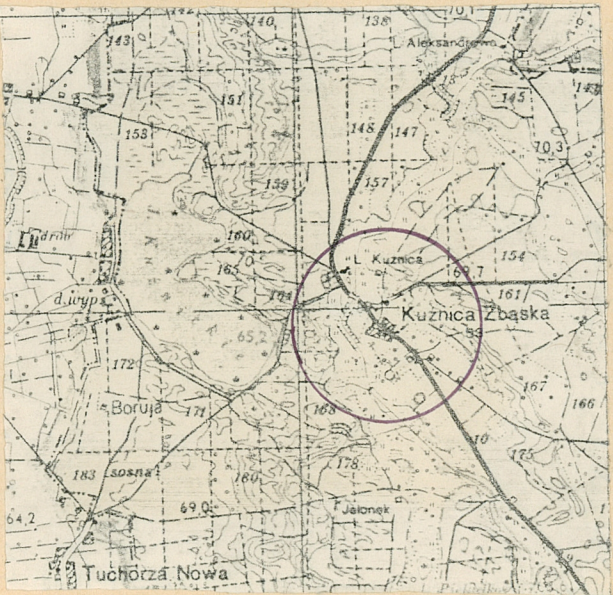
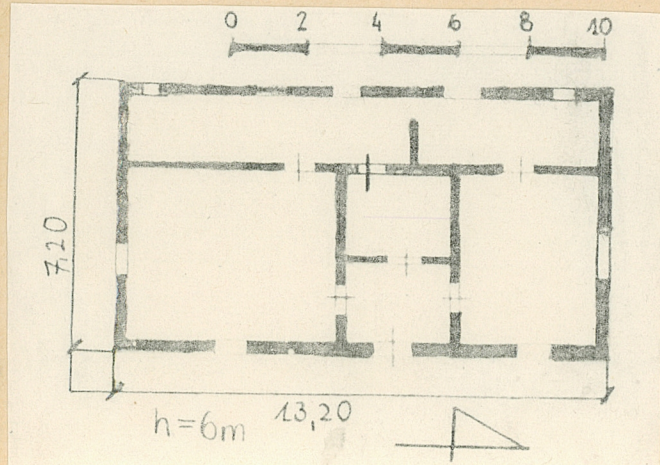
11. Zdjęcia, rzut, przekrój, sytuacja, orientacja



1.elewacja wschodnia



2.elewacja zachodnia



4. Adres

Kuźnica Zbaska 30

nr hipoteczny .....

5. Przynależność administracyjna

województwo poznańskie

gmina Rakoniewice

6. Poprzednie nazwy miejscowości

Hammer

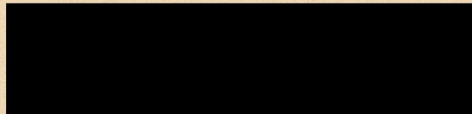
7. Przynależność administracyjna

1 VI 1975

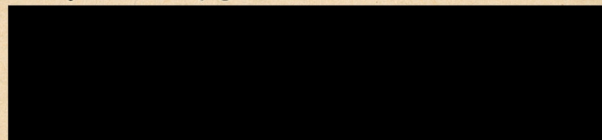
województwo poznańskie

powiat Wolsztyn

8. Właściciel i jego adres



9. Użytkownik i jego adres



10. Rejestr zabytków:

Nr 2045/A data 9.01.1986



12. Autorzy, historia obiektu, określenie stylu

Obiekt powstał jako dom mieszkalny-dwojak-w folwarku Kuźnica Zbaska . Folwark Kuźnica Zbaska powstał prawdopodobnie w XVIII w. W końcu XIX w. folwark obejmował 680 ha ziemi . Po 1918 r. folwark częściowo przekazano na skarb państwa . Właścicielem pozostałego majątku /pałac, oficyna, park krajobrazowy/ została Hanna Wybicka . W 1927 r. folwark rozparcelowano , w sumie 476,5 ha, w tym 232 ha ziemi uprawnej , 122 ha łąk i pastwisk , 6 ha ogrodu , 1,5 ha lasów . 84,5 ha przekazano na rzecz województwa poznańskiego . W 1945 r. pałac i oficyna zostały zniszczone przez wojska sowieckie . Po wojnie , na mocy reformy rolnej , część ziemi przekazano chłopom a część zaleziono .

13. Opis (sytuacja, materiał i konstrukcja, rzut, bryła, elewacje, wnętrze wyposażenie, instalacje)

Orientacja : obiekt usytuowany przy szosie asfaltowej z Kuźnicy Zbaskiej do Błotiska i Rostarzewa , skierowany do niej elewacją północną i usytuowany po jej lewej stronie . Materiał : posadowiony na podmurówce z cegły pełnej . ŚCIANY zewnętrzne : wykonane z drewnianych belek i gliny ze słomą , w konstrukcji słupowo-ramowej , bielone . Ściany wewnętrzne : wykonane z cegły pełnej , tynkowane , bielone . Strop : drewniany nagi . Wieżba dachowa : krokwiowo-jętkowa . Dach drewniany , dwuspadowy , kryty strzechą . Podłoga : drewniana , w korytarzu z cegieł . Okna : drewniane , dwuskrzydłowe . Drzwi : drewniane , zbite z płyt , jednoskrzydłowe . Kształt : prostokątny , szerokofrontowy , symetryczny . Bryła : jednokondygnacyjna z poddaszem bez podpiwniczenia .

Elewacja wschodnia : układ niesymetryczny drzwi i 2 okien .

Elewacja południowa : zabudowa budynkiem gospodarczym , poddasze wykonane z desek .

Elewacja zachodnia : układ niesymetryczny okien różnej wielkości .

Elewacja północna : układ symetryczny 2 okien .

Wnętrze : symetryczny układ pomieszczeń . Instalacja : elektryczna .



14. Kubatura	15. Powierzchnia użytkowa	16. Przeznaczenie pierwotne	17. Użytkowanie obecne
570 m <sup>3</sup>	95 m <sup>2</sup>	dom mieszkalny dwojak	dom mieszkalny
18. Prace budowlane i konserwatorskie, ich przebieg i dokumentacja		19. Stan zachowania (fundamenty, ściany zewnętrzne, ściany wewnętrzne, sklepienia, stropy konstrukcje dachowe, pokrycie dachu, wyposażenie i instalacje)	
		Stan zachowania obiektu słaby .	
		20. Najpilniejsze postulaty konserwatorskie	



21. Akta archiwalne (rodzaj akt, numer i miejsce przechowania)

Anders Paweł , Rakoniewice i okolice , Poznań 1979 ,  
str. 23-24

Księga adresowa gospodarstw rolnych województwa poznań-  
skiego , Poznań 1926

Informacje uzyskane z wywiadu z [REDACTED] , dawnym  
pracownikiem folwarku

22. Bibliografia

23. Źródła ikonograficzne i fotografia (rodzaj, miejsca przechowywania, sygnatury)

24. Uwagi różne

25. Opracował

tekst Mirosław Gruszka , 15.08.1987  
imię, nazwisko, data, podpis

plany, rysunki Tomasz Szyszko , 15.08.1987  
imię, nazwisko, data, podpis

zdjęcia fotogr Marek Robak , 15.08.1987  
imię, nazwisko, data, podpis

miejsce przechowania negatywów Muzeum Narodowe Rolnictwa Szreniawa

Karta po wypełnieniu podlega ochronie na podstawie przepisów prawa autorskiego

26. Adnotacje o inspekcjach, informacje o zmianach (daty, imiona i nazwiska wypełniających)

27. Załączniki



1. Miejscowość

2. Obiekt (nazwa jak w karcie)

3. Zawartość wkładki (nazwa obiektu lub materiału uzupełniającego)



3.elewacja północna



4.elewacja południowa

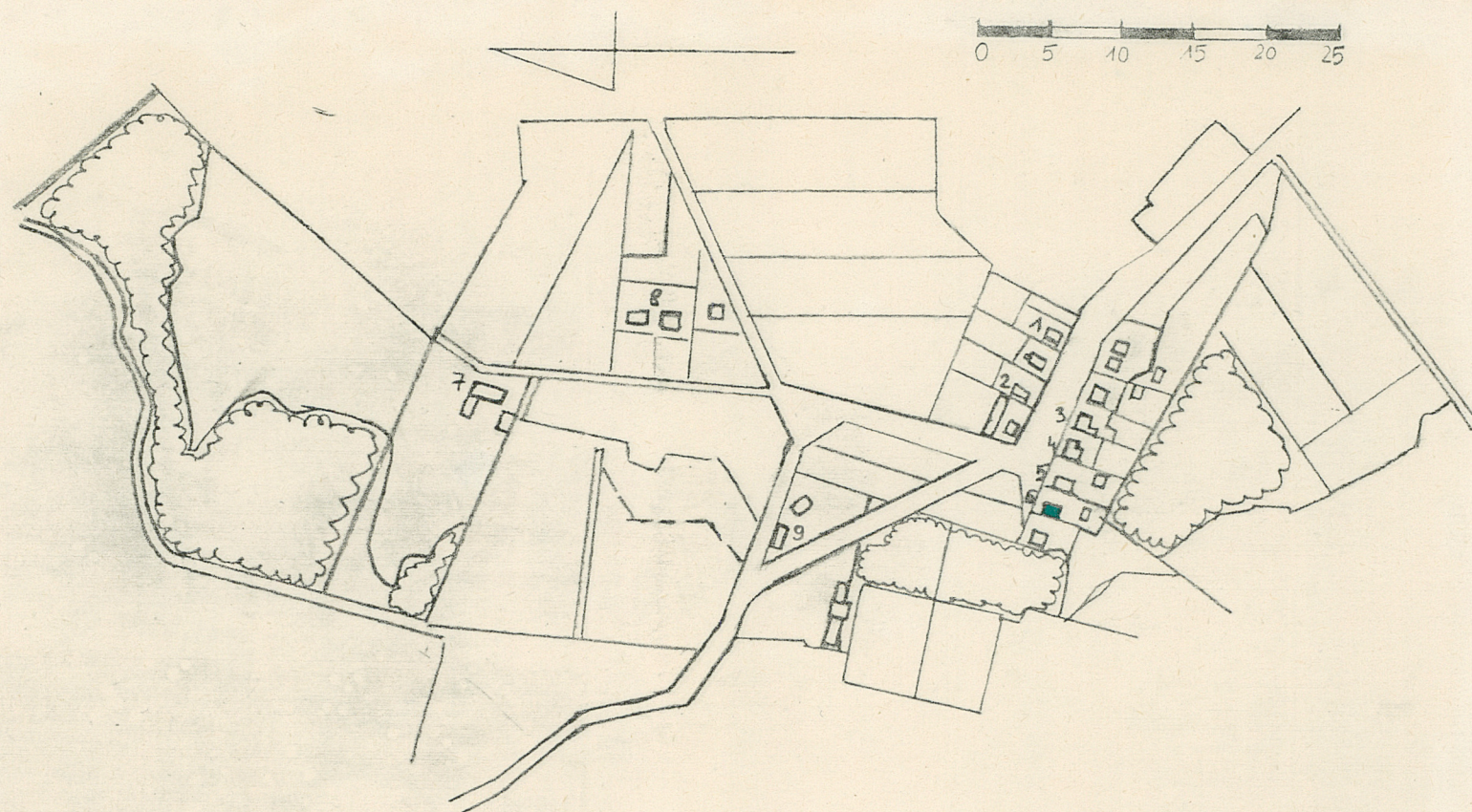
Wkładkę założył: Mirosław Gruszka , 15.08.1987

(imię, nazwisko, data)

Miejsce przechowywania negatywów: Muzeum Narodowe Rolnictwa Szreniawa

Wzór ODZ 1978 r.





# DOMY MIESZKALNE

- 1.dwojak 21
- 2.dwojak 23
- 3.dwojak 27
- 4.dwojak 28

- 5.dwojak 29
- 6.dwojak 30
- 7.stodoła

- 8.powojenne budynki mieszkalne i gospodarcze

- 9.obora i stajnia (obecnie świetlica)