

1. Obiekt zabytkowy

KAPLICA p.w. ZWIASTOWANIA MPP LORETAŃSKIE

2. Miejscowość

gm. RASZKÓW
SKRZEBOWA

3. Wiek

XVI

4. Styl

gotyk

5. Kubatura m³

brak danych

6. Powierzchnia w m²

a) zabytkowa: 3 b) użytkowa: 3

7. Materiał budowlany

Przed zniszczeniemPo odbudowie

11. Ilość budynków

1

14. Grunty należące do zabytku:

ha

20. Przynależność administracyjna

a) województwo: POZNANSKIE
b) powiat: RASZKÓW
c) gmina: OSTRÓW
HOSZCZANKA

a) ściany

Kamień

b) sklepienia

brak danych

c) stropy

- u -

d) więzania dachu

- u -

e) krycie dachu

- u -

12. Ilość kondygnacji

1

13. Użytkowanie wnętrza według ilości:

a) izb mieszkalnych
b) innych pomieszczeń
c) piwnic

15. Przeznaczenie pierwotne budynku

SAKRALNE

16. Użytkowanie w latach ubiegłych

- u -

17. Użytkowanie obecne

OBIEKT ZRUJNOWANY

18. Nadaje się do użycia na

- u -

21. Stacja

Nazwa stacjiOdległość od stacji w km

a) kolejowa

BINIEW5

b) autobusowa

SKRZEBOWA-

22. Właściciel i jego adres

23. Użytkownik i jego adres

24. Inwestor i jego adres

25. Rejestr zabytku Nr

rok miejsce przechowywania

26. Nazwa księgi hipotecznej

27. Nr hipoteczny

28. Akta

29. Fotografie

30. Inwentaryzacja pomiarowa

9. Autorzy i data budowy i przebudowy

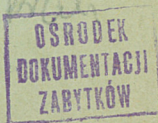
Koniec XVI w.
odnowiona w 1663 r.

19. Data, rodzaj i stopień zniszczeń i odbudowy

Data	O P I S	Zniszczenia %	Odbudowa %
VIII.1939 r.			
XI.1939 r.			
XII.1945 r.			
X.59	RUINA	90%	
VII 65	RUINA	90%	

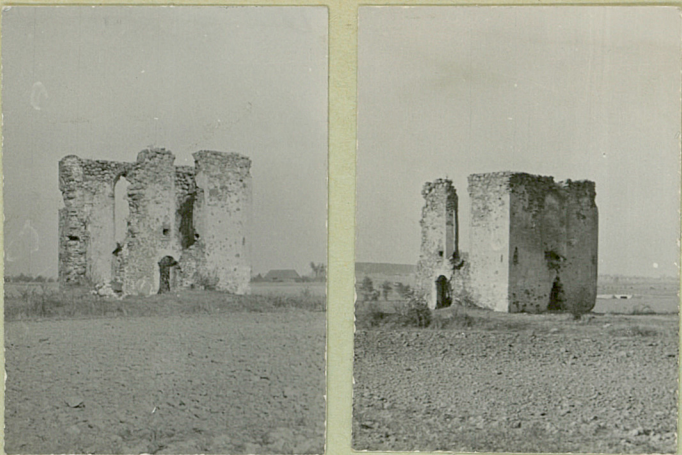
10. Udostępnienie

dostępna

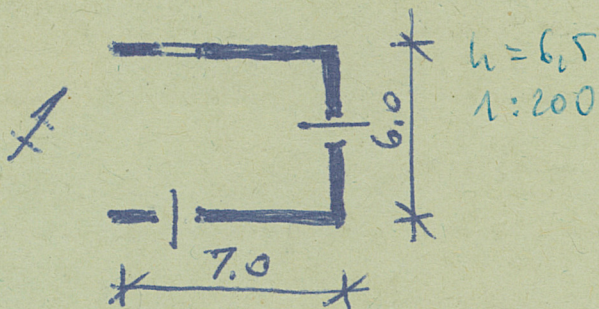


Z Y X W V U T S R P O N M L K J I H G F E D C B A Nr

31. Szkic sytuacyjny, plan schematyczny, uwagi opisowe, fotografia



xx



32. Przebieg prac konserwatorskich

Rok	Wyszczególnienie prac	Koszt tys. zł

33. Koszty
w tys. zł

Przewidywane

Rzeczywiste

34. Inspekcje

35. Uwagi różne

36. Wypełnił dnia

16. X. 59 B. Mali'sz

37. Sprawdził dnia

01.11.65 Tomasz Kwart