

Nr

II

A

B

C

D

F

G

H

I

K

L

M

N

O

P

R

S

T

U

V

W

X

Y

Z

1. Obiekt zabytkowy

KOŚCIOŁ P.W. ŚW. KATARZYNY

2. Miejscowość

gm. PASZKÓW

POGRZYBÓW

II

3. Wiek

XIX

4. Styl

klasycyzmu

5. Kubatura m³

2600

6. Powierzchnia w m²

a) zabytkowa: 324 b) użytkowa: 324

20. Przynależność administracyjna

a) województwo

pomorskie

b) powiat

Olsztyn

c) gmina

Paszków

7. Materiał budowlany

przed zniszczeniem

po odbudowie

a) ściany

cegła

b) sklepienia

—

c) stropy

drewno

d) więzania dachu

drewno

e) krycie dachu

dachówka

11. Ilość budynków

1

12. Ilość kondygnacji

1

13. Użytkowanie wnętrza według ilości:

a) izb mieszkalnych

b) innych pomieszczeń

5

c) piwnic

14. Grunty należące do zabytku:

ha

a) ogrody stylowe

b) sady i grunty uprawne

c) lasy

d) wody

e) inne

21. Stacja

nazwa stacji

odległość od stacji w km

a) kolejowa

b) autobusowa

Pogrybów

22. Właściciel i jego adres

Kościoł - Kuria

23. Użytkownik i jego adres

parafia Pogrybów

24. Inwestor i jego adres:

J.U.

572

25. Rejestr zabytku nr

K.10-73/55/54

rok

19.V.54

miejsce przechowywania

ur. pow. 452

26. Nazwa księgi hipotecznej

27. Numer hipoteczny

28. Akta

29. Fotografie

30. Inwentaryzacja pomiarowa

BŚRODEK
DOKUMENTACJI
ZABYTKÓW

8. Wyposażenie architektoniczne

5 ołtarzy wizerunkowych

15. Przeznaczenie pierwotne budynku

sakralne

16. Użytkowanie w latach ubiegłych

17. Użytkowanie obecne

18. Nadaje się do użycia na:

19. Data, rodzaj i stopień zniszczenia i odbudowy

Data	OPIS	zniszczenia %	odbudowa %
VIII. 1939 r.	niezniszczony		
XI. 1939 r.	— n —		
XII. 1945 r.	— n —		
X.59	STAN DOBRY		
VII 65	STAN ZADAWALAJĄCY		

10. Udostępnienie

dostępny

9. Autorzy i data budowy i przebudowy
 Budow. w XIX w. Prace budowlane
 1425. Budowlany wystawiany 1684,
 na jego miejscu umieszczony
 1801-6.

31. Szkic sytuacyjny, plan schematyczny, uwagi opisowe, fotografia

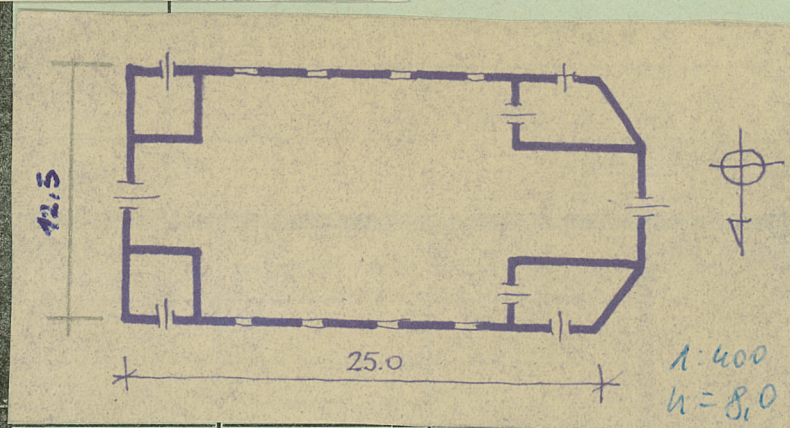


xxx

32. Przebieg prac konserwatorskich



Wyszczególnienie prac

Koszt
tys. złcje 10.59
Bohdan Malisz

Fasada frontowa umieszczona na wch. Brązowa, polyn
kowania. Na planie prostokąta, z węższym prosto
zaukniegiem prebiterium. Po obu jego stronach
zaukniegi: oltarz, nad nim łód. Ściany
rozczłonowane filarami, strop płaski. Ołtarz
podłaski. Dach dwuspadowy, pokryty dachów-
ką. Całość budowlę konsewową. Ściany na zewnątrz
rozczłonowane filarami, wpięciowymi bel-
kowanie. Fasada zach. rozczłonowana słupami
parami pilastów jonickich. Bazył podłaski
parami na 3 kondygnacje gzymsami, pionowa-
pilastami. We wnętrzu i medalionach posta-
cie świętych. Całość otoczona niskim murem
cegłanym, białym, malowanym jednospad. dachem
z cegły; w odstępie kilkumetrowych kapliczek.

Bibliografia: H. Geograf. 8.511; Cartier kal. 116; Luba
rewnie II, 142; Kozyłowski 117; Kozyłowski 296; Wy-
mieniony w sprawie ewid. zabytków pow. ostrowskiego
- konserwatorskiej; katalog zabytków pow. ostrowskiego
Ep - Alłodunowa 53. Rpis 13.7.2.

35. Uwagi różne

ZNISZCZONE TYNKI W 5%

36. Wypełnił dnia 30.11.53

Alłodunowa

37. Sprawdził dnia

VII 65 Tomasz Kunt